

# Changement climatique et évolution des pratiques sportives

Conseil économique, social et culturel

Parc National des Ecrins

Ancelle 15/12/2014

Pierre Balme

maire de Venosc- les 2 Alpes

# Des évidences! Des adaptations

- Victimes ?
- Enjeu majeur pour la démographie, l'économie et le social
- L'hiver est primordial
- Des adaptations nécessaires, variables selon l'altitude et la situation géographique vis-à-vis des bassins de population.
- La nécessité d'une réflexion et d'une prise en charge concertée et globale.

# Victimes ?

- Pas ou peu responsables du changement climatique
- Le bilan carbone des stations de montagne
- Les démarches entreprises par l' ANMSM et les stations: charte du développement durable, neige de culture interdiction des adjuvants et schéma de conciliation avec autres usages de l'eau...

# Un enjeu majeur pour la démographie, l'économie, le social

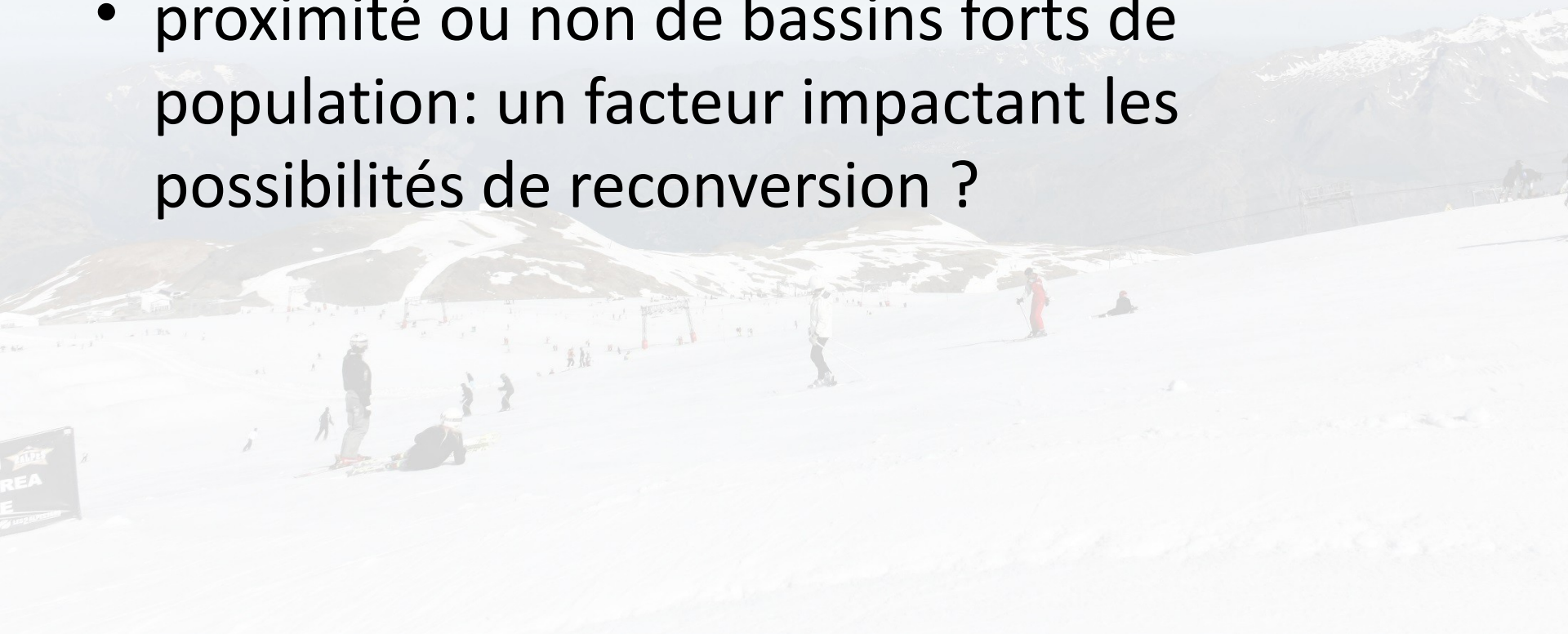
- Les stations de sports d'hiver ont permis le maintien d'une population permanente en montagne (250 stations sur 6 massifs)
- L'économie: France premier ou deuxième pays pour les sports d'hiver, plus de 120 000 emplois liés à l'ouverture des stations (non délocalisables)
- Le social: des ressources pour les collectivités permettant des prestations sociales, culturelles et autres de haut niveau.

# L'hiver est primordial

- L'essentiel de la clientèle vient pour le ski ou pour d'autres activités hivernales
- 55,3 millions de journées skieur vendues
- Eté:
- un exploitant RM sur 2 ,
- 5% du CA

# L'avenir: des réponses différentes selon l'altitude et la localisation

- L'altitude: une évidence !
- La localisation:
- proximité ou non de bassins forts de population: un facteur impactant les possibilités de reconversion ?



# Les stations d'altitude: poursuite du modèle actuel et nouvelles activités

- Poursuite du modèle actuel avec adaptations: pistes, damage, équipements neige y compris glaciers (40 % des investissements pour 47 % nouvelles RM)
- Développement de nouvelles activités, diversification: VTT, autres activités hivernales, centre aqualudiques ou thermoludiques, trail, sports aériens, randonnée...
- Les pistes à poursuivre: qualité de l'air, ressourcement....
- Combien de temps ??? Dans l'immédiat peu de crainte et même des possibilités de transfert de clientèle.
- 143 /+ 1° - 123/ + 2° - 96/ +3° - 55/ (OCDE )

# Les stations de moyenne altitude: poursuite et reconversion

- 1 année sur 3 médiocre, 1 sur 10 catastrophique
- Poursuite du modèle actuel avec adaptations
- Mais moins de certitude dans le temps
- et des coûts difficilement supportables
- Des évolutions liées à la localisation vis-à-vis des bassins d'emplois: rurbain? Agritourisme, tourisme de nature, randonnée, VTT, golf, trail...
- Pluri activités , réduction de la saisonnalité...Eté



# Les stations de basse altitude: la reconversion « obligatoire » ?

- Oublier le ski et ses équipements lourds, mais possibilité de jeux de neige (s'il y en a !)...
- Développer d'autres activités , mais sans doute plus facile l'été que l'hiver !
- Si proximité de pôles urbains: habitat permanent (rurbain), activités de plein air, ressourcement....
- La réflexion s'impose, des aides seront indispensables...

# De la réflexion, de la gouvernance globale?

- Comment répondre à ce changement climatique dans l'intérêt de tous Y COMPRIS celui des populations permanentes !
- Des études ont été faites, sans doute nécessaire de les prolonger...(CG Isère, Rhône-Alpes: montagne 2040...)
- Mettre en place une synergie entre les différents acteurs : les différentes collectivités, les RM, les professionnels de la montagne...pour mieux coordonner la gouvernance et la complémentarité des financements.

# L'avenir à la montagne: j'y crois !

- Merci d'avance de vos contributions pour réaliser cet objectif!!!!