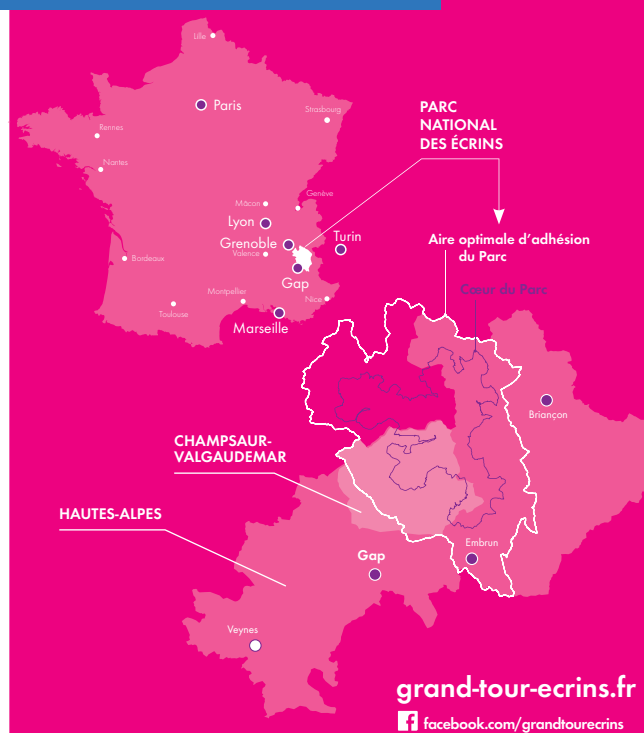


Le Tour du Vieux Chaillol est un GR® de Pays reliant la vallée de haute montagne du Valgaudemar aux paysages de bocage du Champsaur. Cet itinéraire préservé et varié parcourt le Parc national des Écrins où paysages, faune et flore méritent d'être découverts et respectés. Proposé ici en cinq étapes, il ceinture le massif situé à cheval sur le Champsaur (dont le point culminant est le Vieux Chaillol à 3163 m) et le Valgaudemar.



ACCÈS & CONTACTS



Office de Tourisme du Champsaur & Valgaudemar 04 92 49 09 35
www.champsaur-valgaudemar.com

Maison du Parc du Champsaur 04 92 55 95 44
champsaur@ecrins-parcnational.fr

Maison du Parc du Valgaudemar 04 92 55 25 19
valgaudemar@ecrins-parcnational.fr

Comité de la randonnée (CDRP) 05 www.ffrandonnee05.net



5 JOURS / 4 NUITS



Pré de la Chaumette

Randonnée Pédestre

Niveau : MOYEN
15 juin > 15 septembre
Randonnée-Liberté



INFOS PRATIQUES

CARTES & GUIDES

Cartes IGN Top 25 - 3437 OT Champsaur - Vieux Chaillol
Topo-Guide FFRP : www.ffrandonnee.fr
Carto-Guide du Champsaur & Valgaudemar

LES SERVICES PLUS

Taxi/Transport de bagages 04 92 55 22 81
Transports en commun www.05voyageurs.com
Conseils : Association Autour du Vieux Chaillol 04 92 55 30 07
www.tourduchaillol.com
Idées séjours et activités : 04 92 49 08 80
www.champsaur-valgaudemar.com



CRÉEZ VOTRE SÉJOUR EN QUELQUES CLICS

Choisissez votre itinéraire
Réservez vos hébergements

grand-tour-ecrins.fr
Réservez votre séjour

TOUR DU VIEUX CHAILLOL

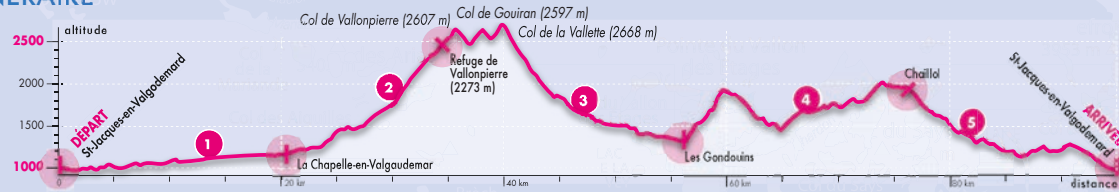
GR® de Pays

CARACTÉRISTIQUES DE L'ITINÉRAIRE

Distance : 96 km

Dénivelé : 4400 m+

Balise :  et 



Vallee du Drac Blanc

ÉTAPES

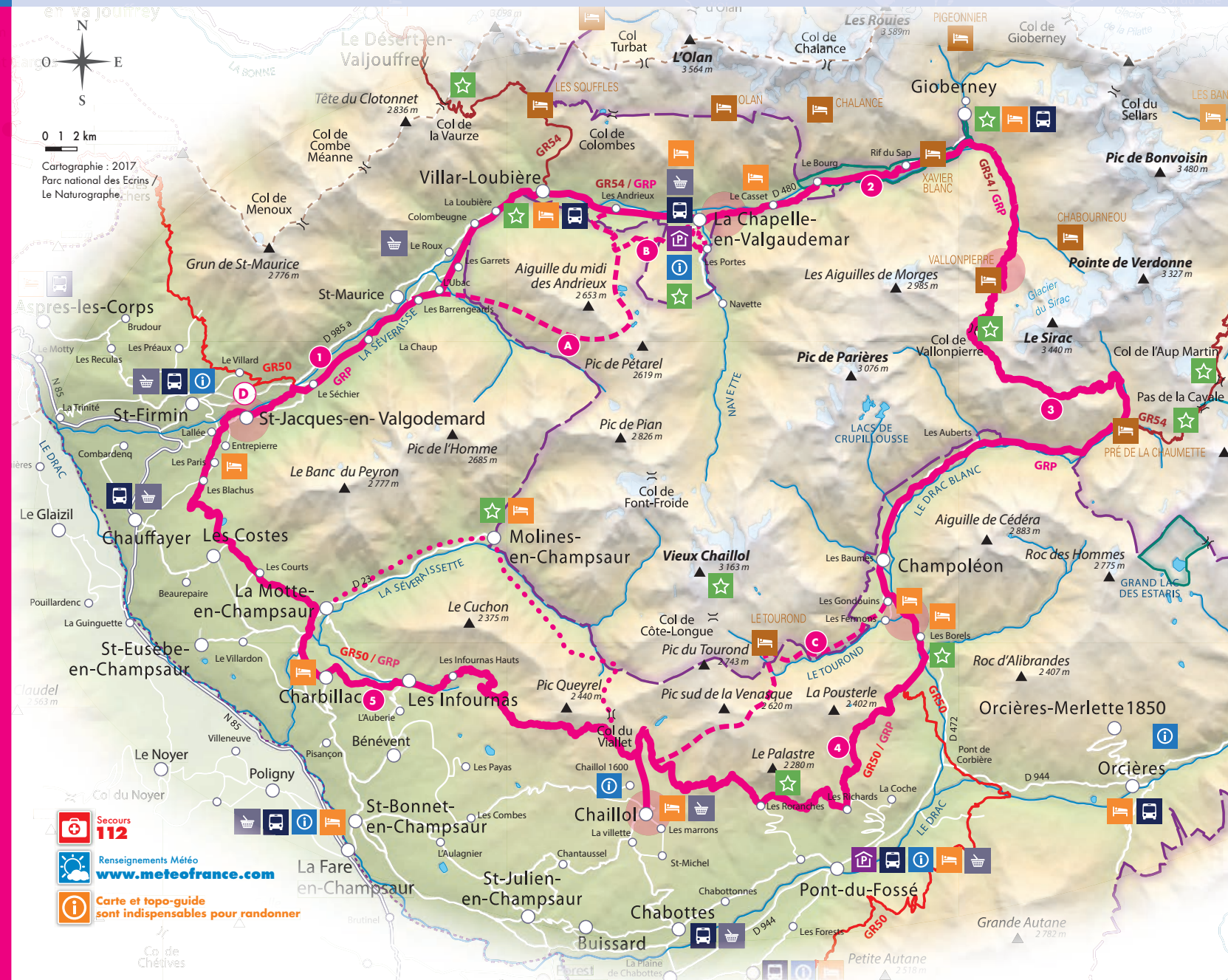
- 1** ST-JACQUES-EN-VALGODEMARD > LA CHAPELLE-EN-VALGAUDEMAR **5h • 16,5 km • 310 m+**
Longeant le canal des Herbeys puis le torrent de la Séveraisse, cette première étape permet de remonter la vallée du Valgaudemar tout en admirant l'Olan sous de multiples points de vue.
- 2** LA CHAPELLE-EN-VALGAUDEMAR > REFUGE DE VALLONPIERRE **5h • 17 km • 1552 m+**
Lors de cette montée jusqu'au cirque glaciaire du Giberney, puis vers le refuge de Vallonpierre, ouvrez-l'oeil : chamois, lys martagon et autres lys orangés vous attendent !
- 3** REFUGE DE VALLONPIERRE > LES GONDOUINS **8h • 22 km • 747 m+**
Les trois cols de Vallonpierre, de Gouiran et de la Vallette permettent de rejoindre la vallée de Champoléon. C'est la grande étape de montagne.
- 4** LES GONDOUINS > CHAILLOL **6h30 • 18 km • 1123 m+**
Cette étape est un parcours en balcon plein sud, sous les belles falaises du Palastre et les Aiguilles de Famourou.
- 5** CHAILLOL > ST-JACQUES-EN-VALGODEMARD **7h30 • 22 km • 656 m+**
Après une montée dans la forêt de mélèzes, de très beaux points de vue sur la vallée du Champsaur, son bocage de montagne et, au loin, la chaîne du Dévoluy s'offre au randonneur.

VARIANTES

- A** PAR LE COL ET LES LACS DE PÉTAREL **8h • 1450 m+**
Monter vers les chalets de Prentiq, puis rejoindre le col de Pétarel (2450 m). Descente jusqu'au hameau des Portes.
- B** PAR LES PORTES **2h30 • 520 m+**
Monter au torrent de Pétarel, emprunter le sentier en balcon pour rejoindre le hameau des Portes et les Oules du Diable.
- C** PAR LE REFUGE DU TOUROND > CHAILLOL **7h • 1250 m+**
Des Gondouins, montée facile vers le refuge du Tourond. Descente sur Chaillol par le col de la Venasque.

OPTION

- PAR MOLINES-EN-CHAMPSAUR** **7h • 15 km • 1130 m+**
Des Marrons monter au col du Viallet, pour redescendre ensuite sur un sentier technique jusqu'au hameau du Roy et rejoindre Molines.



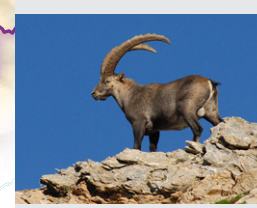
LÉGENDE

- Limite du cœur du Parc
- - - Limite de l'aire optimale d'adhésion
- Zone réserve naturelle
- Sentiers de grande randonnée GR54 ou GR50
- Tour du Vieux Chaillol (GRP + variante)
- ☆ Sites
- 🏠 Refuge
- 🏠 Gîte d'étape/Chambre d'hôtes
- 🏠 Maison du Parc ou centre d'information du Parc
- 📍 Office de Tourisme
- 🛒 Ravitaillement
- 🚏 Arrêt de bus

Retrouvez le TOUR DU VIEUX CHAILLOL sur grand-tour-ecrins.fr

📄 **Le road-book** téléchargez la carte, le descriptif de l'itinéraire et les services.

📖 **Les patrimoines** découvrez les fiches pratiques illustrées, sur les richesses naturelles et culturelles.



Parc national des Écrins

Le massif des Écrins est l'un des 10 parcs nationaux français. À ce titre, il bénéficie notamment de suivis scientifiques, d'un réseau de sentiers de découverte, de Maisons du Parc et d'une protection réglementaire pour sa zone Cœur.



Les limites du cœur du parc national sont matérialisées par les drapeaux peints bleu-blanc-rouge.

Ouvert à tous, sa préservation dépend de la responsabilité de chacun !

ecrins-parcnational.fr