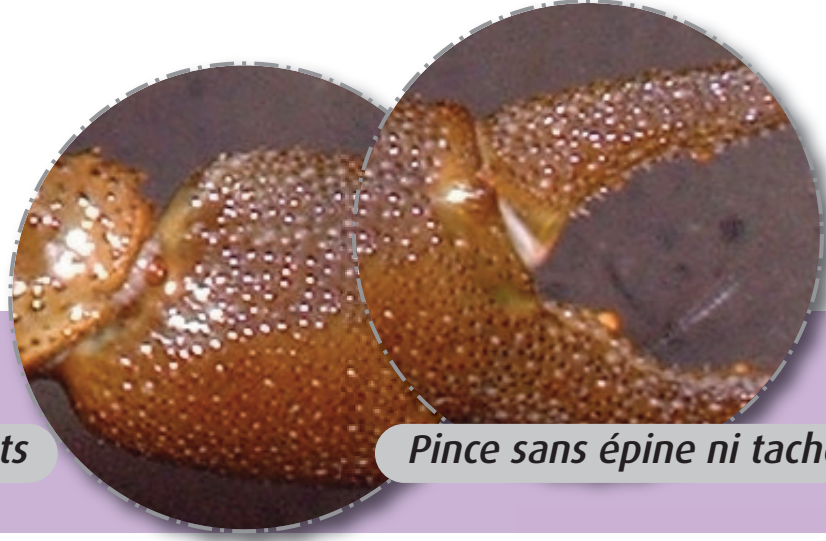


# Apprenez à distinguer les écrevisses !

## Écrevisse à pied blanc



Rostre à bords convergents



Pince sans épine ni tache



Abdomen sans ornements sur la face dorsale

## Écrevisse américaine



Rostre à bords parallèles



Pince avec une grosse épine



Abdomen avec ornements sur la face dorsale

## Écrevisse signal



Rostre à bords parallèles



Pince avec une tache blanche ou bleutée : « le signal »



Abdomen sans ornements sur la face dorsale

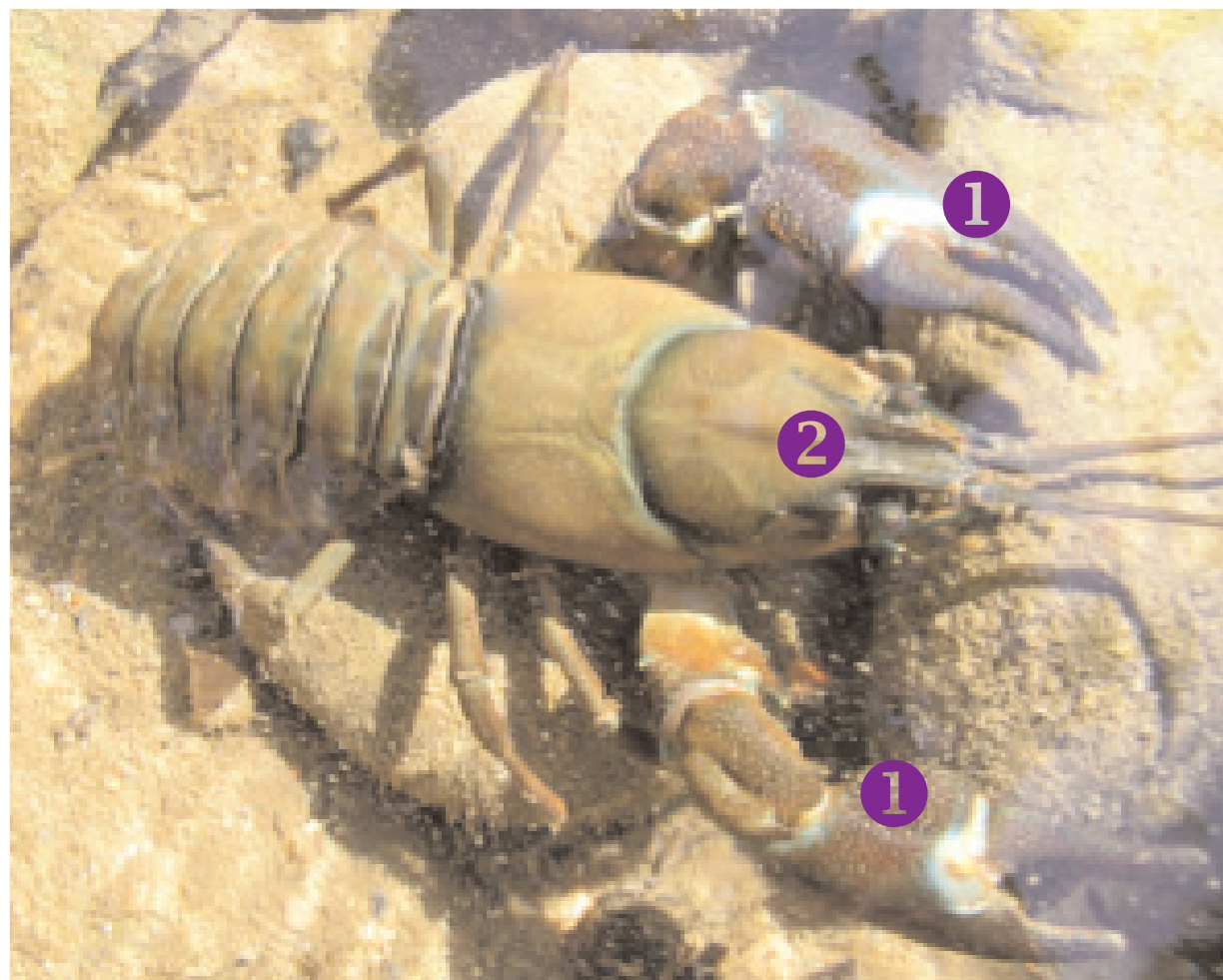
# Apprenez à distinguer les écrevisses Signal (espèce introduite envahissante) des écrevisses à pieds blancs (espèce autochtone en régression)

Présence d'une importante tache blanche ou bleutée sur chaque pince = « signal »

1

2

Rostre à bords non convergents



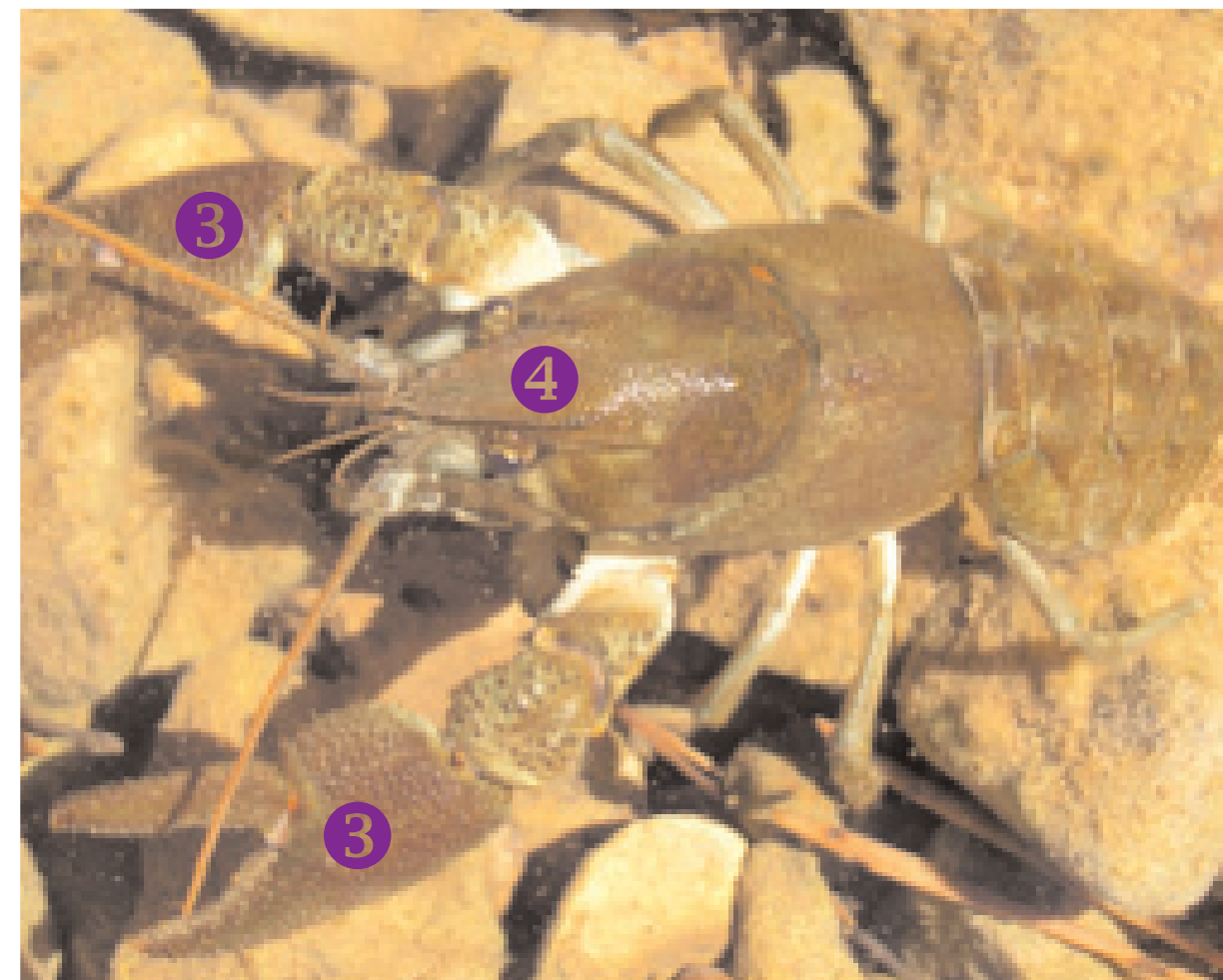
**Écrevisse Signal**

3

Absence de taches sur les pinces = pas de « signal »

4

Rostre à bords convergents



**Écrevisse à pieds blancs**