



# Esprit Ecrins PARC NATIONAL

## Annuaire

Produits • Sorties • Hébergements



*une marque inspirée par la nature*

[www.espritparcnational.com](http://www.espritparcnational.com)

## Esprit parc national

Une marque inspirée  
par la nature

**Esprit parc national** est une marque protégée, déclinée dans les 10 parcs nationaux de France. Elle est exclusivement attribuée à des produits ou des services agricoles et touristiques issus d'activités exercées dans les parcs nationaux et qui préservent la biodiversité et les patrimoines.

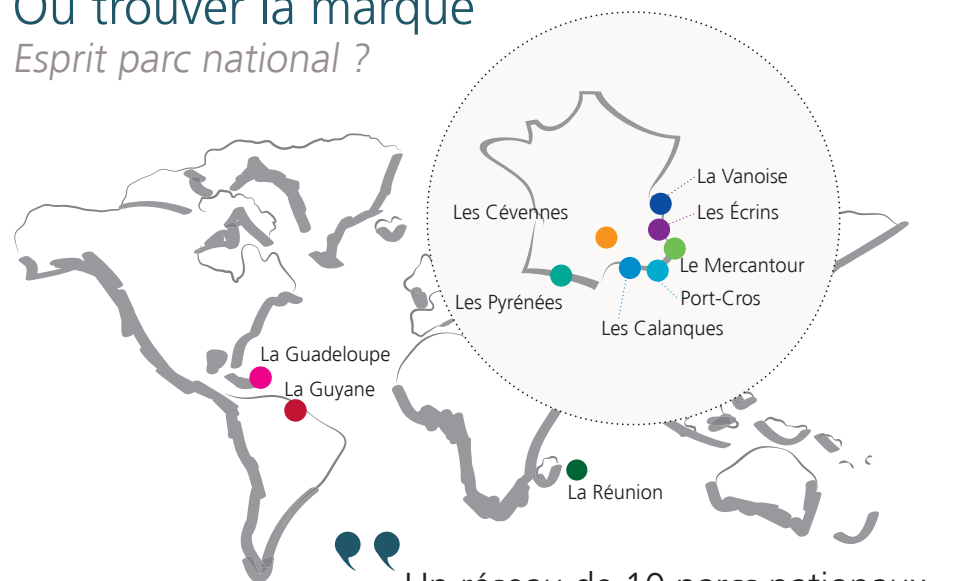
Esprit parc national valorise les hommes et les femmes qui partagent avec vous leur passion pour la nature et l'authenticité.



Jean-Maxime Flandin, accompagnateur en montagne

## Où trouver la marque

Esprit parc national ?



Un réseau de 10 parcs nationaux,  
tous engagés dans la démarche  
*Esprit parc national*



Retrouvez dans cet  
annuaire la sélection des  
produits agricoles et  
services touristiques marqués  
**Esprit parc national**  
dans le massif des Ecrins.



**Vous aussi adoptez  
l'Esprit parc national pour  
avoir l'assurance de  
«consommer local».**



Bon séjour, bonne visite et  
bonne dégustation !

## Produits

Épicerie	▶ P 6 à 9
Fruits et légumes	▶ P 9 à 10
Viande	▶ P 10 à 11
Miel et produits de la ruche	▶ P 12 à 15

## Hébergements

En vallée	▶ P 18 à 25
Refuges	▶ P 26 à 27

## Sorties découverte et visites de sites

Sorties découverte	▶ été P 30 à 45
	▶ Hiver P 46 à 55
Visites de sites	▶ P 56



# Produits



Traditions et savoir-faire locaux, la marque *Esprit parc national* vous offre des produits, et des modes de production authentiques

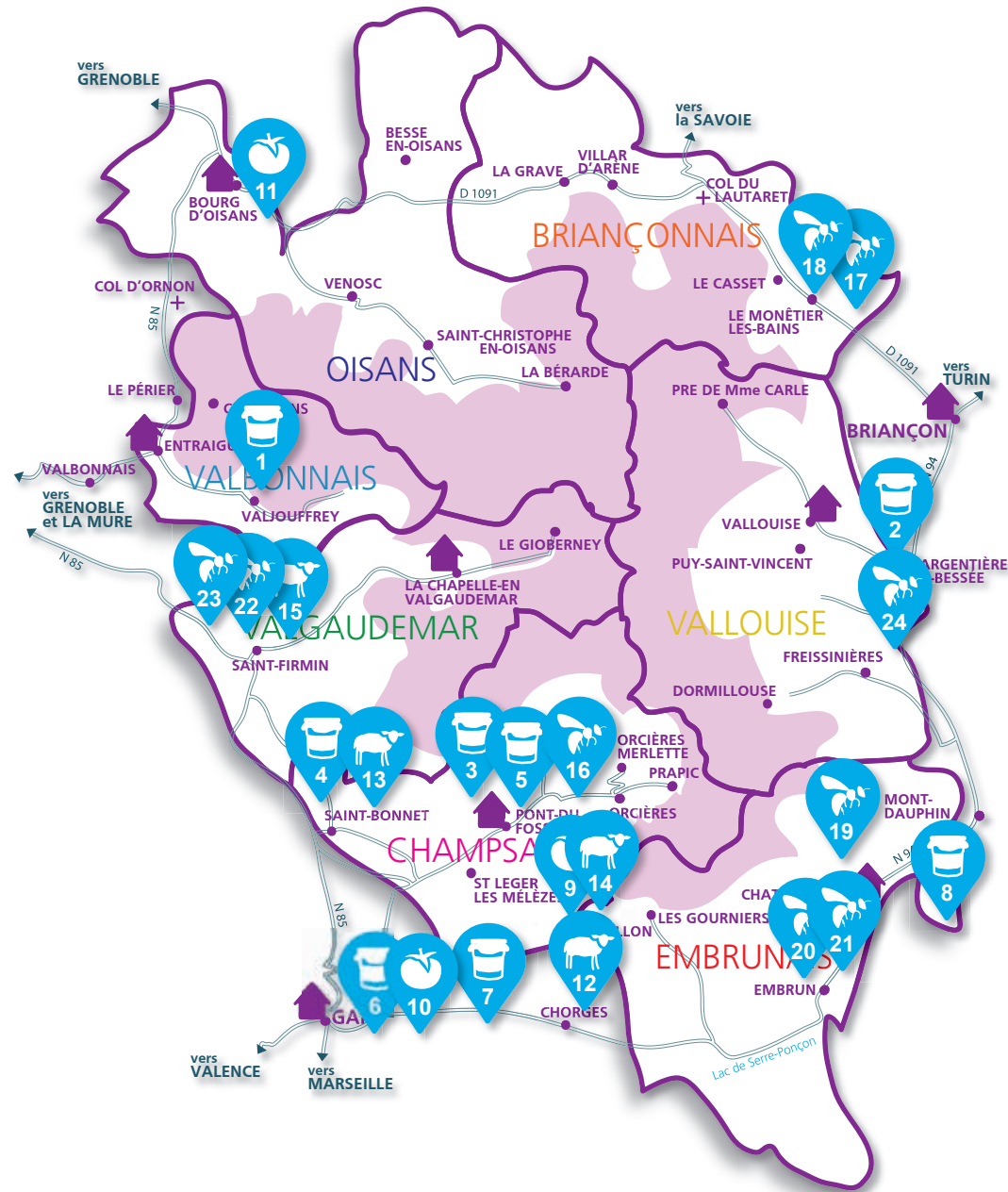
La marque valorise les produits agricoles issus des espaces préservés du parc national des Ecrins.

Ces produits «souvenir» vous sont proposés par des producteurs attachés à leur territoire et à sa préservation, et qui ont à cœur de vous faire partager leur passion et leur métier.

Ce sont de véritables ambassadeurs du Parc, engagés au travers de leurs pratiques respectueuses des milieux et de la biodiversité locale.

Cherchez, trouvez  
Vos produits dans les Ecrins...

-  Epicerie du terroir
-  Miel et produits de la ruche
-  Fruits et légumes
-  Viande  
Les numéros vous aident à retrouver les prestataires dans l'annuaire.
-  Cœur du parc national
-  Maisons du parc





## Épicerie du terroir

Issus principalement de plantes cueillies ou cultivées dans le parc national des Écrins, ces produits vous sont proposés par des professionnels engagés dans la préservation de la biodiversité.

Votre producteur travaille uniquement à partir de produits d'origine naturelle, sans additif de synthèse.

Les produits **Esprit parc national** vous invitent à découvrir le savoir-faire local et le patrimoine culturel de ce territoire d'exception.

### ► LE VALBONNAIS

#### 1 | MARTINE JACQUEMIN Les Alaïssies



Dans son jardin, Martine (herbaliste certifiée par l'E.L.P.M.), cultive des plantes aromatiques et de bien-être. Cueillette raisonnée, fabrication artisanale, les eaux florales, tisanes et huiles de massage,

confectionnées dans le laboratoire en rez-de-jardin, apportent bien-être et soulagement. Martine vous propose également des sorties botaniques – sur réservation – autour du village dans la découverte et le respect d'une flore locale riche et variée.

- Sel aux orties, tisanes, eaux florales alimentaires
- Vente à la chambre d'hôtes Les épilobes et sur le marché d'Entraigues de juin à septembre

72, chemin des Alaïssies - 38740 VALJOUFFREY  
COMMANDES : 04 76 30 14 96  
alaïssies@orange.fr - www.lesepilobes.fr

### ► LA VALLOUISE

#### 2 | LAETITIA GIROUX



C'est dans les Hautes-Alpes, au cœur du « Pays des Écrins » que Laetitia Giroux récolte ses plantes aromatiques et médicinales sauvages. De par son climat et son altitude, ce territoire préservé de toute pollution offre une diversité de plantes tout à fait exceptionnelle. Grâce à son savoir faire, Laetitia vous propose une gamme de plantes séchées à utiliser en infusion ou en cuisine, cueillies dans le respect de l'environnement.

- Tisanes
- Vente à l'atelier-séchoir Amarante à l'Argentière-la-Bessée sur rendez vous. Vente sur les marchés : Vallouise le jeudi en haute saison et à Briançon le mercredi ou le dimanche

Atelier Amarante  
30 avenue du Général de Gaulle,  
05120 L'Argentière-la-Bessée  
COMMANDES : 06 20 96 55 87  
floredesecrins@gmail.com  
www.facebook.com/floredesecrins/

### ► LE CHAMPSAUR

#### 3 | ANNE ROBICHON Les Jardins des Hautes Terres



Les jardins des Hautes Terres sont installés à Chaillol à 1450m d'altitude. Environ 1 millier d'espèces et de variétés de plantes s'y épanouissent.

« Nous cultivons en traction animale sans engrais de synthèse et sans traitements chimiques une roseraie de 400 rosiers anciens à parfum, des vivaces alpines souvent rares, des plantes aromatiques tinctoriales et vivrières. »

Au fil des saisons vous y recouvrirez différents produits élaborés avec des fleurs, baies et plantes sans aucun adjuvant artificiel (eau de rose, confitures, sirops). Des visites guidées sont organisées en juillet et août le mardi et mercredi ; en juin septembre octobre sur rendez vous ; des ateliers pratiques sont également proposés du printemps à l'automne.

- Eau de rose, sirop de rose, confitures (églantiers, épine-vinette ou pissenlits)
- Vente à la ferme en juillet et août, du lundi au samedi, à 18 h. Sur rendez vous le reste de l'année. Vente sur les marchés : l'hiver à Merlette le jeudi durant les périodes de vacances de Noël à Pâques ; l'été (juillet à août) à St-Bonnet-en-Champsaur le lundi, Merlette le jeudi et Pont-du-Fossé le vendredi. Magasins de produits locaux de la vallée

05260 Saint-Michel-de-Chaillol  
COMMANDES : 04 92 50 06 66  
robichon.anne0983@orange.fr  
www.jardinshautesterres.com  
www.facebook.com/Les-Jardins-des-Hautes-Terres-1678378499043646/

#### 4 | PAUL DAVIN Ferme des Gentillons



La ferme des Gentillons est située dans la vallée du Champsaur, nos pommes sont issues d'un verger de pommiers typiques de ce territoire. Nous sommes en Agriculture Biologique depuis 15 ans et très fiers de notre travail qui participe au maintien de l'agriculture paysanne. Retrouvez également notre viande d'agneau dans la catégorie « viande » de cet annuaire.

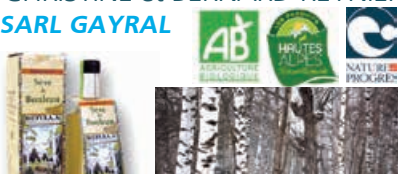
- Viande d'agneau, jus de pommes
- Vente à la ferme toute l'année

Les Gentillons  
05500 Saint-Bonnet-en-Champsaur  
COMMANDES :  
04 92 50 15 31 - 06 85 42 93 10  
contact@lafermedesgentillons.fr  
www.lafermedesgentillons.fr  
www.facebook.com/lafermedesgentillons/

Des saveurs, des savoir-faire et des expériences uniques...



5 | CHRISTINE et BERNARD REYNIER  
SARL GAYRAL



Situés dans la vallée du Champsaur (Hautes-Alpes) au cœur du parc national des Ecrins, nous sommes producteurs de jus d'argousier, de sève de bouleau, de jus de fruits et nous sommes également distillateurs/liquoristes. Nos méthodes de fabrication sont artisanales et nos produits répondent aux critères du label bio et de la mention Nature et Progrès. Nous proposons la visite de nos ateliers afin de faire découvrir notre savoir-faire.

- Jus de pommes du Champsaur, sève de bouleau, sève de bouleau fraîche des Hautes-Alpes, préparation de sève de bouleau
- Vente à la boutique de Pont du Fossé du lundi au samedi, dans les magasins bio dans toute la France (liste des points de vente possible sur simple demande)  
Vente sur le site internet et sur les foires et salons bio en France (liste complète sur le site internet)

Maison REYNIER - Pont-du-Fossé  
05260 Saint-Jean-Saint-Nicolas  
COMMANDES : 04 92 55 93 56  
sarl-gayral@orange.fr www.argousier-bouleau.com

6 | CHRISTELLE MAZOYER  
La Ferme d'Apolline



Christelle vous propose des pots de confiture de 240g, de framboises entières, fabriquée à partir de framboises de variété Capitou dont le goût se rapproche de celui de la framboise sauvage. Retrouvez les fruits et légumes qu'elle cultive dans la catégorie « fruits et légumes » de cet annuaire.

- Pommes de terres, oignons, framboises, confitures de framboises
- Vente de pots de confitures de framboises en directe et par livraison

Quartier St-Roch - 05000 Rambaud  
COMMANDES : 06 85 80 02 51  
christelle.mazoyer@free.fr  
www.facebook.com/La-Ferme-d'Apolline-788255131266407/

► L'EMBRUNAIS

7 | BRUNO GONNON  
Paysan des Cimes

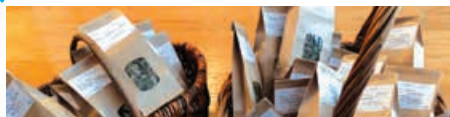


Une agriculture atypique au cœur d'un alpage des Hautes-Alpes à 2300 m d'altitude et respectueuse du milieu naturel (Agriculture Biologique). Le génépi jaune est vendu en fleur, conditionné dans des sachets de 5g sec. Une présentation des recettes de la liqueur et de l'apéritif est également fournie.

- Génépi jaune séché
- Vente tous les jours au domicile du producteur de 8h à 20h et en ligne sur le site internet

14, Impasse du Champ de Nice  
05230 La Bâtie-Neuve  
COMMANDES :  
04 92 51 67 79 - 06 88 06 47 04  
gonnon.bruno@gmail.com - www.genepi05.fr  
www.facebook.com/Génépi-des-Hautes-Alpes-382608575425485/

8 | NATHALIE RUIZ-SIALVE



Accompagnatrice en montagne et phyto-herboriste, je propose de découvrir les plantes sauvages à usage médicinal ou culinaire lors de

stages de randonnées cueillettes et fabrication de produits. Je réalise également des produits à base de plantes sauvages, dont confitures de petits fruits sauvages et tisanes.

- Tisanes (reminéralisante, drainante, digestion, etc). Confits de bourgeons de mélèze, confitures ( argousier, épine vinette, etc.) et gelée (hysope, fleurs de pissenlit, etc.)
- Vente au siège de la structure à Risoul, auprès des gîtes L'Âne Marie et Ecrins de Violette à Fressinière et au Petit Chalet à Ceillac. Vente lors des stages pratiques de terrain

L'Église - 05600 Risoul  
COMMANDES : 06 81 84 67 35  
nathalie.sialve@club-internet.fr  
www.energie-en-herbe.fr  
www.azurmontagne.fr



Fruits et légumes frais

Votre producteur vous propose des légumes et fruits frais, cultivés dans un environnement sans pollution.

Engagé auprès du Parc national des Ecrins pour la protection de la biodiversité, votre producteur travaille sans pesticides.

Consommer des fruits et légumes Esprit parc national, c'est favoriser les circuits courts et l'économie locale.

► LE CHAMPSAUR

9 | SOPHIE JAUSSAUD  
Légumontagne



Maraîchère depuis plusieurs années à Ancelle dans la vallée du Champsaur, avec l'aide de son compagnon (Boulangier Bio) et de saisonniers, Sophie Jaussaud propose des légumes et petits fruits variés, de saison cultivés en agriculture biologique.

« Nous nous sommes adaptés aux spécificités de ce territoire de montagne, nos légumes y puisent tous leurs goûts. Nous les transformons aussi pour créer des tartes salées ou sucrées. »  
Visites organisées deux fois par an (pour plus de renseignements les contacter).

- Légumes diversifiés
- Vente à la ferme le mercredi de 17h à 19h, sur les marchés de Pont du Fossé le vendredi matin et de Ancelle le dimanche matin

Les Faix  
05260 Ancelle  
COMMANDES :  
04 92 57 73 25 - 06 76 34 92 38  
jaussaud.sophie@wanadoo.fr

10 | CHRISTELLE MAZOYER  
La Ferme d'Apolline



C'est dans son exploitation située à 1400 m d'altitude que Christelle cultive en Agriculture Biologique des pommes de terres de variété Charlotte et Monalisa, des oignons et des framboises de variété Capitou.. Retrouvez

également ses confitures dans la catégories « épicerie » de cet annuaire.

- **Pommes de terres, oignons, framboises, confitures de framboises**
- **Vente des pommes de terres au magasin Pays'en Bio à Gap, vente de framboises fraîches et en confiture sur le marché de Prunières tous les mardis du 15 juillet au 15 août de 19h00 à 23h00**

Quartier St-Roch - 05000 Rambaud  
COMMANDES : 06 85 80 02 51  
christelle.mazoyer@free.fr  
www.facebook.com/La-Ferme-dApol-  
line-788255131266407/

## ► L'OISANS

- 11 | **CÉCILE ANDRIEUX**  
*La Ferme du champ perché*



La Ferme du champ perché est installée à Villard-Reymond, à 1650m d'altitude, et propose des légumes frais ou transformés. Le milieu naturel et le climat de ce village déterminent les pratiques culturelles de la ferme : ni travail du sol, ni traitements, une belle place laissée aux plantes et animaux sauvages, des variétés de légumes adaptées, cultivées depuis la graine. Visites des champs possibles, se renseigner.

- **Légumes de pleins champs**
- **Vente à la ferme, tous les vendredis de 11h à 13h en juillet et août**

Le Village - 38520 Villard-Reymond  
COMMANDES : 06 41 10 22 72  
cecile.andrieux@fermeduchamppeche.fr  
www.fermeduchamppeche.fr



## Viande

Avec la marque **Esprit parc national**, votre producteur s'engage à ce que **ses animaux pâturent dans le parc national des Écrins** et soient nourris essentiellement à l'herbe.

Véritable ambassadeur du Parc, il met en place des pratiques qui respectent la faune et la flore de ce **territoire exceptionnel**.

## ► L'EMBRUNAIS

- 12 | **MARTINE et PATRICK MARSEILLE**  
*L'Agneau de nos montagnes*



Printemps et automne, nos agneaux pâturent tout autour de l'exploitation aux portes du parc national des Ecrins. Notre broutard né au printemps passe l'été dans les alpages, son alimentation spéciale fleurs de montagne lui confère une saveur toute particulière...  
**SAVEUR DE MONTAGNE ! ... SAVEUR DE SOLEIL !**

- **Viande d'agneau**
- **Vente à la ferme sur rendez vous uniquement (prévoir un délai d'une semaine entre la commande et la livraison)**

Pré Lafont, chemin de l'Espinasse  
05230 Prunières  
COMMANDES : 06 77 34 95 69  
patr0565@yahoo.fr

## ► LE CHAMPSAUR

- 13 | **PAUL DAVIN**  
*Ferme des Gentillons*



La ferme des Gentillons est située dans la vallée du Champsaur, au milieu d'un bocage de montagne d'une grande biodiversité. L'utilisation d'alpages l'été et la récolte de nos fourrages nous permettent d'avoir un élevage de qualité et des produits savoureux. Nous sommes en Agriculture Biologique depuis 15 ans et très fiers de notre travail qui participe au maintien de l'agriculture paysanne. Retrouvez également nos jus de pommes dans la catégorie « épicerie » de cet annuaire.

- **Viande d'agneau, jus de pommes**
- **Vente toute l'année, sur commande, à la ferme ou expédition dans toute la France directement chez vous. Vente à la Maison de Pays du Valgaudemar de mai à novembre aux heures d'ouverture**

Les Gentillons  
05500 Saint-Bonnet-en-Champsaur  
COMMANDES :  
04 92 50 15 31 - 06 85 42 93 10  
contact@lafermedesgentillons.fr  
www.lafermedesgentillons.fr  
www.facebook.com/lafermedesgentillons/

- 14 | **LUC PELLISSIER**  
*La ferme des Sonnailles*



Au cœur des Hautes-Alpes, nos moutons évoluent entre les prairies de la plaine d'Annelle (1400 mètres) et les alpages (2400 mètres d'altitude). Depuis deux générations la ferme familiale des Sonnailles vous propose

directement ses produits issus de l'élevage sans aucun intermédiaire et en Agriculture Biologique depuis 2009. Venez découvrir nos produits !

- **Viande d'agneau**
- **Vente à la Ferme : tous les jours de 10h à 12h, et en période scolaire (toutes zones confor- dues) du lundi au samedi de 16h à 18h Livraison à votre domicile ou entre- prise en camion frigorifique (Hautes- Alpes, Alpes-de-Hautes-Provence, Bouche du Rhône, Isère, Var, Vaucluse)**

Les Faix - 05260 Ancelle  
COMMANDES :  
06 84 01 34 59 - 06 07 96 74 53  
luc@lafermedessonailles.fr  
http://lafermedessonailles.fr  
www.facebook.com/La-ferme-des-son-  
nailles-212387792109707/

## ► LE VALGAUDEMAR

- 15 | **CHRISTOPHE BARBAN**  
*Ferme-Auberge les Clarines*



C'est dans la vallée du Valgaudemar, dom- inée par les hauts sommets du Parc na- tional des Ecrins, que les brebis mérinos de Christophe Barban pâturent. Les agneaux élevés en plein air sont servis à la Ferme Auberge Les Clarines toute l'année.

- **Viande d'agneau**
- **Vente en direct (se renseigner par té- léphone). Dégustation de la viande d'agneau préparée à l'auberge de la ferme et à la chambre d'hôtes**

**En conversion vers l'Agriculture Biologique**

Auberge les Clarines - Entrepierre  
05800 St Jasques-en-Valgaudemar  
COMMANDES :  
04 92 55 20 31 - 07 77 78 86 47  
josiane.barban@sfr.fr - www.auberge-clarines.com/  
www.facebook.com/ferme.auberge.les.clarines/



## Miel et produits de la ruche

Les miel, gelée royale et pollen Esprit parc national sont produits par des abeilles butinant des **fleurs sauvages** faisant partie du patrimoine du parc national des Écrins.

En exerçant son activité au cœur d'une nature préservée, votre apiculteur participe à la préservation de ce territoire d'exception et vous propose des **produits sains et de qualité**.

### ► LE CHAMPSAUR

**16** | MARIE-CHRISTINE et PATRICK CHALLET  
**Miellerie Challet**



Apiculteurs dans la vallée du Champsaur, Christine et Patrick Challet ont installé

leurs ruchers dans les espaces préservés du sud du massif des Ecrins. Vous pourrez partager avec eux leur métier et leur passion pour l'apiculture et le monde des abeilles directement à la miellerie, ou sur les marchés du Champsaur à la belle saison.

- Miel de montagne, de Haute montagne et de Pissenlit
- Vente à la miellerie, et sur les marchés du Champsaur

Chabottonnes  
05260 Saint-Jean-Saint-Nicolas  
COMMANDES : 04 92 50 74 89  
api.challet@orange.fr

### ► LE BRIANÇONNAIS

**17** | ROMAIN VALLA



Romain Valla vous propose un miel de montagne élaboré dans le nord des Hautes-Alpes sur différents sites. Grâce à de nombreuses petites récoltes au cours de la saison, son miel de montagne reflète la richesse florale du Parc national des Écrins.

- Miel de montagne
- Vente à Serre Chevalier sur rendez-vous. Expédition par la poste possible

05240 Serre-Chevalier  
COMMANDES : 06 60 83 21 79  
romain.valla@free.fr

**18** | FLORENCE GARAMBOIS  
**Miellerie du Lauzet**



Engagée dans l'Agriculture Biologique, Florence Garambois porte une attention particulière au respect de nos «chères butineuses», et à leur rôle dans la pollinisation de la flore sauvage. Elle produit un miel de montagne toutes fleurs dans les alpages, forêts et prairies fleuries du Briançonnais, à l'origine de son goût typiquement fort et légèrement boisé.

- Miel de haute montagne bio
- Vente directe à la ferme ou dans les magasins bios de la région

Rue Gallice Bey - Le Lauzet  
05220 Monétier-les-Bains  
COMMANDES : 06 11 43 22 75  
fgarambois@hotmail.com

### ► L'EMBRUNAIS

**19** | JEAN-JACQUES DAUBERT



Jean-Jacques Daubert est un passionné des montagnes des Alpes de par sa profession d'accompagnateur en montagne. C'est tout naturellement au contact de la nature, de la flore et des insectes qu'il a transformé sa passion pour

l'apiculture en activité professionnelle. Ses miels de montagne et de forêt reflètent parfaitement la richesse botanique de ces deux milieux.

- Miel de montagne et de forêt
- Vente à la ferme, à La Main Embrunaise du mardi au samedi, et en magasin de terroir

Les Gays - 05380 Châteauroux-les-Alpes  
COMMANDES : 06 83 09 36 77  
jjdaubert@wanadoo.fr

**20** | MATHIEU PICAVET  
**Le Fruit des Abeilles**



Jeune entrepreneur passionné d'apiculture, Mathieu Picavet récolte son miel sur les versants montagneux des hauteurs de Serre-Ponçon. C'est avec la volonté de valoriser les produits locaux de l'Embrunais qu'il s'est engagé à faire marquer sa production Esprit parc national. «Nos visiteurs sont heureux d'avoir la garantie de consommer local. Ils aiment ces produits qu'on emporte comme un souvenir».

- Miel de montagne, miel de printemps d'Embrun, pollen et gelée royale de montagne
- Vente à la ferme tous les jours, vente sur les marchés de Crots et d'Embrun

«Le Vieux Chalet» - Route de Chalvet  
05200 Embrun  
COMMANDES : 06 73 86 59 73  
picavet.m@gmail.com

## 21 | CHRISTIAN GRIMAUD



Soucieux de vous proposer des produits d'origine locale, Christian Grimaud produit un miel toutes fleurs à partir des floraisons printanières d'Embrun avant de déplacer ses 10 ruches dans la montagne, au plus près des fleurs d'altitude.

- Miel de montagne, miel de printemps de l'Embrunais.
- Vente au domicile de l'apiculteur

6, Boucle des Chardouires  
05200 EMBRUN  
COMMANDES : 04 92 43 28 17 - 06 74 27 34 16  
christian.grimaud@vinci-construction.fr



## ▶ LE VALGAUDEMAR

## 22 | GERALD TIRON



La miellerie de Gérard Tiron est installée à Saint-Firmin, aux portes de la majestueuse et alpine vallée du Valgaudemar. Il produit des miels de montagne dans trois vallées du massif des Ecrins, ce qui permettra aux amateurs de miels d'apprécier la singularité et la diversité des fleurs sauvages du Champsaur, du Valbonnais et du Valgaudemar.

- Miels de haute montagne des vallées du Valgaudemar, du Champsaur et du Valbonnais
- Vente à la ferme, sur les marchés et à la Maison de Pays du Valgaudemar

En conversion vers l'Agriculture Biologique

La Trinité - 05800 Saint-Firmin  
COMMANDES : 06 72 88 70 26  
tiron.gerald@orange.fr

“  
Une production issue de fleurs sauvages ou de fleurs cultivées « patrimoniales » du parc national.  
”

## 23 | BENOIT DOREMUS



«Ma petite exploitation, en cours de reconversion «Agriculture Biologique», vous offre toute l'authenticité de notre territoire. Mes miels sont issus de l'alliance subtile de l'abeille et du monde sauvage que sont les vallées de l'Oisans, du Valbonnais, du Champsaur et du Valgaudemar.» Benoit Doremus vous fait découvrir toutes les saveurs des Ecrins à travers ses miels de montagne et de haute montagne. C'est dans un ancien corps de ferme de 1782 que cet apiculteur a choisi d'installer sa miellerie. Dans cet havre de paix, nul doute que les papilles des plus fins gourmets se verront enchantées !

- Miel de haute montagne, miel de montagne
- Vente sur le lieu d'exploitation et/ou par correspondance

La Broue - 05800 Saint-Firmin  
COMMANDES : 04 92 24 48 42  
doremiel@yahoo.fr

## Retrouvez aussi

La boutique du Parc national des Ecrins

Retrouvez tous les produits proposés en vente dans les Maisons du Parc.



En achetant les produits du Parc national des Ecrins, vous soutenez ses actions de préservation des patrimoines, de sensibilisation au respect des milieux naturels et d'accompagnement du territoire !

## ▶ LA VALLOUISE

## 24 | FRANCK VIOLIN Rucher du Chardon Bleu



Installé à la Roche de Rame, Franck Violin vous propose un miel et un pollen de montagne récoltés dans le vallon du Fournel, la Vallouise et le Lautaret.

- Miel de montagne, pollen de fleurs de montagne
- Vente chez l'apiculteur, en saison sur les marchés de Villeneuve la Salle le mardi, Briançon le mercredi, Vallouise le jeudi et Le Monétier-les-Bains le vendredi (l'été)

Les Gillis - 05130 La Roche de Rame  
COMMANDES :  
04 92 20 97 76 - 06 21 58 23 74  
franck.violin@sfr.fr  
www.argousier-bouleau.com

[boutique.ecrins-parcnational.fr](http://boutique.ecrins-parcnational.fr)





## Hébergements

La marque *Esprit parc national...* des hébergeurs qui s'engagent dans la préservation et la promotion des territoires d'exception des parcs nationaux.

La marque vous propose un support de découverte privilégié : **un séjour en gîte rural, gîte d'étape, ou chambre d'hôtes** pour découvrir les richesses du territoire du parc national des Ecrins.

Des hébergeurs engagés qui se distinguent au travers de leurs **pratiques respectueuses, préservent et valorisent les patrimoines naturels et culturels, les savoir-faire et les paysages**, garantissent des modes de construction traditionnels, et sont en lien étroit avec les filières économiques locales.

Un accueil chaleureux et passionné, dans un cadre exceptionnel !

Cherchez, trouvez  
Vos produits dans les Ecrins...



En vallée



Refuges

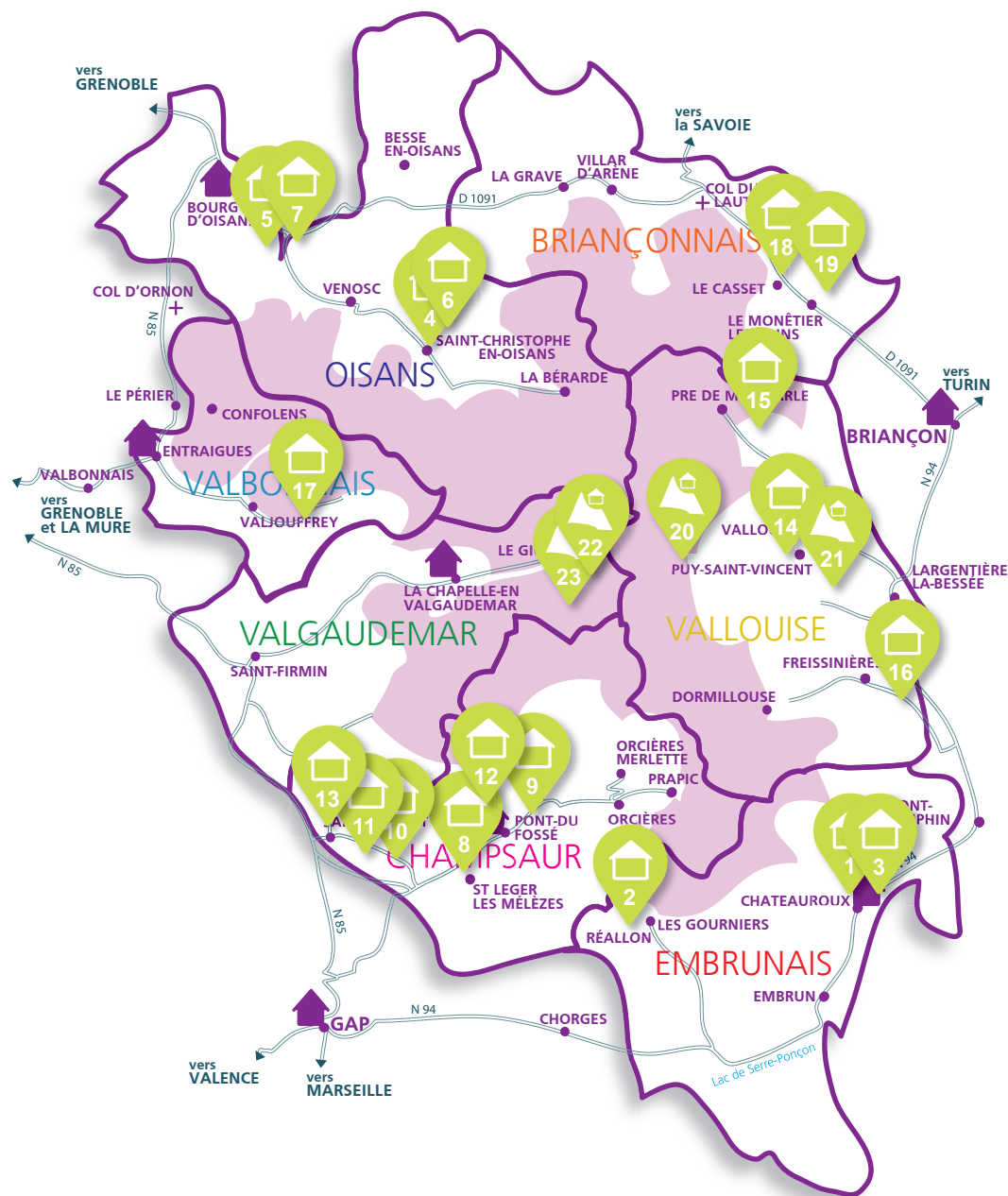
Les numéros vous aident à retrouver les prestataires dans l'annuaire.



Cœur du parc national



Maisons du parc





Hameau de Saint-Alban  
05380 Châteauroux-les-Alpes  
RÉSERVATIONS : 04 92 45 10 40  
[contact@gite-saint-alban.com](mailto:contact@gite-saint-alban.com)  
[www.gite-saint-alban.com](http://www.gite-saint-alban.com)

**2** | GÎTE DES 3 COLS  
Gîte d'étape  
**Brigitte & Christian Corneloup**



Brigitte et Christian vous accueillent dans un gîte tout en mélèze au fond de la vallée de Réallon, dans l'authentique hameau des Gourniers. Vous profiterez d'un cadre majestueux à 1500m d'altitude à la porte sud du parc des Ecrins, et au départ de nombreuses randonnées. Vous apprécierez leur cuisine familiale et locale au coin du feu, et les soirées jeux, billard et lecture.

● **Capacité : 40 places réparties en chambres de 2 à 6 places**



Les Gourniers - 05160 Réallon  
RÉSERVATIONS : 04 92 44 23 51  
[info@gitedes3cols.fr](mailto:info@gitedes3cols.fr) - [www.gitedes3cols.fr](http://www.gitedes3cols.fr)

**3** | LA FERME DE BEAUTÉ  
Chambres d'hôtes  
**Patrick Lafarge**



Au calme, dans un lieu préservé et propice au ressourcement, avec une vue magnifique sur les montagnes ensoleillées des Alpes du sud, Nathalie et Patrick vous accueillent

avec sympathie dans une authentique ferme du XVIII<sup>ème</sup> siècle. Vous y découvrirez des chambres d'hôtes confortables et modernes, une table d'hôtes vous proposant des repas confectionnés avec des produits de saison ou du jardin et un centre de soins d'esthétique, d'énergétique chinoise et de bien être. Située entre lac et montagne la ferme de beauté vous offre la possibilité de braver les cols du tour de France à vélo, surfer sur le lac de Serre-Ponçon, affronter les eaux vives de la Durance, du Guil ou de l'Ubaye, défier les pistes de ski des stations de Vars, Risoul, les Orres, Crévoux ou profiter des espaces vierges et tranquilles des parcs des Ecrins et du Queyras...

● **Capacité : 5 chambres (8 lits)**



Hameau de st-etienne  
05380 Châteauroux-les-Alpes  
RÉSERVATIONS : 06 09 04 12 09  
[lafermedebeaute05@gmail.com](mailto:lafermedebeaute05@gmail.com)  
<http://lafermedebeaute.com>  
[www.facebook.com/La-Ferme-de-Beaute-15345540](http://www.facebook.com/La-Ferme-de-Beaute-15345540)

**► L'OISANS**

**4** | CHALET LA RANDONNEE  
Meublé de tourisme  
**Bénédicte Hofmann**



Dans le Parc des Ecrins, au village de Saint Christophe en Oisans, nous louons 3 appartements dans un chalet individuel avec jardin. Tous les plaisirs de la montagne et le calme d'un village : randonnées, escalade, alpinisme, rafting l'été et raquettes, ski de randonnée, cascade de glace et ski de piste aux 2 Alpes, l'hiver, avec la télécabine à 8 kms. Les appartements ont tous une cuisine entièrement équipée avec lave vaisselle, four micro-ondes, four à chaleur tournante et pyrolyse,

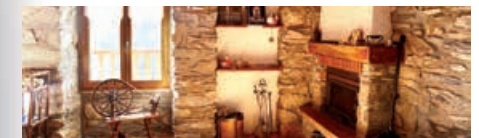
plaques vitrocéramiques, hotte, grille pain, cafetière et bouilloire. Un poêle à bois dans chaque appartement accompagne les soirées fraîches en plus du chauffage électrique. Buanderie commune avec lave-linge et sèche-linge.

● **Capacité : 3 appartements (4 personnes, 4/6 personnes et 6/8 personnes)**

● **4 ★**

38520 St-Christophe-en-Oisans  
RÉSERVATIONS :  
04 74 65 37 42 - 07 83 97 28 10  
[chaletlarandonnee.stchristophe@gmail.com](mailto:chaletlarandonnee.stchristophe@gmail.com)  
[www.berarde.com](http://www.berarde.com)  
[www.facebook.com/chaletlarandonnee.saintchristopheoisans/](http://www.facebook.com/chaletlarandonnee.saintchristopheoisans/)

**5** | GÎTE DU SIGNAL  
Gîte rural  
**Chantal Theysset**



Labellisé « Accueil Paysan », le Gîte du Signal vous accueille à Villard Reymond (Isère – Rhône-Alpes) dans l'Oisans, en face de l'Alpe d'Huez. Les deux terrasses vous offrent une vue imprenable sur le cirque du Grand Riou et sur le village paisible de Villard Reymond, niché à 1600m d'altitude. Repos assuré et ballades familiales, torrents de montagne et cueillettes de cassis, groseilles et framboises feront le bonheur des petits et des grands. Le soleil, tôt le matin, vous accompagnera jusque tard en soirée. Adhérente à la charte de qualité « Bienvenue à la ferme », Chantal vous fera déguster ses apéritifs et ses confitures de fruits, ainsi que ses liqueurs de Genépi après avoir visité son champ.

● **Capacité : 2, 3 ou 4 couchages**



Le Village - 38520 Villard-Reymond  
RÉSERVATIONS : 06 18 44 32 61  
[chantsolude@wanadoo.fr](mailto:chantsolude@wanadoo.fr)



**Hébergements en vallée**

**► L'EMBRUNAIS**

**1** | ÉCOGÎTE PARFUMS D'ÉTOILES  
Gîte rural et gîte d'étape  
**Annick et Daniel Mignot**



Annick et Daniel vous accueillent chaleureusement dans un petit hameau de montagne adossé à la forêt de Châteauroux-les-Alpes au cœur des Alpes, en balcon sur la Durance et surplombant la vallée. La magie des lieux, c'est de sentir la lavande et d'être déjà en montagne, tout près du Lac de Serre-Ponçon et à deux pas des alpages où ski et randonnées vous attendent.

● **Capacité : 11 couchages répartis dans 4 chambres**



## 6 AUBERGE DE LA MEIJE

Auberge

*Laeticia et Alexandre Traissard*



Situé dans le hameau de La Bérarde, au cœur du parc national des Écrins, l'Auberge de la Meije vous accueille pour un séjour ou une nuit dans des chambres de 2, 3 ou 4 personnes et vous propose une cuisine élaborée avec des produits principalement bio et/ou locaux.

- Capacité : 68 lits répartis dans 21 chambres

Mairie de St-Christophe-en-Oisans  
38520 St-Christophe-en-Oisans  
RÉSERVATIONS : 04 76 79 60 92  
[aubergedelameije@orange.fr](mailto:aubergedelameije@orange.fr)

## 7 LE GÎTE DE L'EAU BLANCHE

Gîte d'étape et gîte rural

*Sylvie Beaudouin et Bruno Deletrez*



Villard-Reymond est le plus haut bourg d'Isère, à 1650 m d'altitude. Loin des foules des stations d'hiver, c'est l'endroit idéal pour se ressourcer et vivre la nature : le gîte vous offre une terrasse ensoleillée contemplant le massif du Taillefer. Vous y serez accueillis chaleureusement par un « aubergère » qui vous préparera des repas aux couleurs locales et/ou bios.

- Capacité : 18 couchages répartis dans 3 chambres



Le village - 38520 Villard-Reymond  
RÉSERVATIONS : 04 76 79 26 88  
[legitedeleaublanche@gmail.com](mailto:legitedeleaublanche@gmail.com)  
[www.gitedeleaublanche.fr](http://www.gitedeleaublanche.fr)

## ► LE CHAMPSAUR

### 8 LA COUSTILLE

Chambre et table d'hôtes

*Annie et Marcus Verhoeven*



Toute l'année le Champsaur enchante. L'hiver, adonnez-vous aux plaisirs de la glisse, et à votre retour profitez de l'espace bien-être. L'été, c'est déjà la Provence : piscine, pétanque, randonnée, puis régalez-vous avec des petits plats alliant traditions montagnardes et saveurs du sud. Mais que la montagne est belle !

- Capacité : 20 lits répartis dans 7 chambres



Impasse de la Coustille  
05260 Saint-Léger-les-Mélèzes  
RÉSERVATIONS : 04 92 50 76 74  
[info@lacoustille.com](mailto:info@lacoustille.com) - [www.lacoustille.com](http://www.lacoustille.com)

### 9 GÎTE L'ECRIN DES HAUTES-ALPES

Gîtes ruraux

Gîte de l'Est et Gîte de l'Ouest

*Sandrine et Jean-François Clot*



Deux écogîtes de caractère, alliant charme, confort et décoration soignée. Situés dans des anciennes écuries entièrement transformées et rénovées à partir de matériaux nobles et sains : vieux bois, Mélèze, pierre, chaux...

La bâtisse prend l'allure d'une ferme traditionnelle du Champsaur. Venez également profiter de ce cadre somptueux en prenant un bain norvégien : expérience inoubliable !

- Capacité : 2 chambres et 4 couchages par gîte



Les Ricous - 05260 Saint-Jean-Saint-Nicolas  
RÉSERVATIONS : 04 92 50 62 75  
[contact@ecrin-des-hautes-alpes.fr](mailto:contact@ecrin-des-hautes-alpes.fr)  
[www.ecrin-des-hautes-alpes.fr](http://www.ecrin-des-hautes-alpes.fr)

### 10 VERS LES CÎMES

Gîte

*Olivier Bonelli*



Gîte spacieux pour 3 personnes aux portes du parc national des Écrins. Entièrement rénové disposant d'un grand séjour avec cuisine ouverte toute équipée, espace détente et espace repas. Dans un hameau surplombant la vallée du Champsaur. Gîte de plain-pied sur un grand espace extérieur privatif clos. Passionnés par la montagne, les propriétaires seront heureux de vous conseiller ou de vous accompagner pour découvrir leur belle vallée. Plan d'eau à 2 km avec activités nautiques, parcours forestiers, circuits de randonnée, VTT... Station de ski de Chaillol à 6 km. Gîte non fumeur. Possibilité de séjours avec activité, tout compris, voir site internet.

- Capacité : 3 couchages (3/5 personnes)



Le village, chemin de fousque  
05500 Saint-Julien-en-Champsaur  
RÉSERVATIONS :  
04 92 57 89 49 - 06 09 87 13 21  
[bonelli.olivier@wanadoo.fr](mailto:bonelli.olivier@wanadoo.fr)  
[www.verslescimes.com](http://www.verslescimes.com)



Bien vivre, bien accueillir  
dans le respect de la  
nature exceptionnelle  
des parcs nationaux.



Des traditions et des savoir-faire locaux.

**12** DESTINATION CHAMPSAUR  
Gîte d'étape et ruraux  
*Gilles Roland*



Situés dans le village de Chabottes au cœur de la vallée du Champsaur, Roland vous accueille dans une ancienne ferme rénovée dans le style « montagne » pour des séjours d'une à plusieurs nuits. Les 3 gîtes sont idéalement situés au centre des 6 stations de ski : Chaillol, St Léger les mélèzes, Ancelle, Laye, Orcières-Merlette et Serre-Eyraud et à 5 minutes du plan d'eau.

Un départ idéal pour les activités et les sentiers de randonnées du Parc des Ecrins.

**Gîte « Grand-Duc »** Maison de 210 m<sup>2</sup> pour 10 à 12 personnes - Hyper spacieuse et confortable - classé 4 étoiles, exposée Sud. Avec Sauna, cheminée, four à pizza et grande cour fermée...

**Gîte « Ecuveuil »** Maison de 100 m<sup>2</sup> pour 6 à 7 personnes - Indépendante et spacieuse - classé 3 étoiles, exposée au Sud. Avec terrasse vue sur la vallée et verger, cheminée et piano.

**Gîte « Marmotte »** Appartement de 65 m<sup>2</sup> pour 4 à 5 personnes - Spacieux et indépendant - classé 3 étoiles, exposé au Sud-Est. Avec espace extérieur, balcon et cave.

● **Capacité : 4/5 personnes, 6/7 personnes ou 10/12 personnes**

● **3/4 ★**

Chemin du village - 05260 Chabottes  
RÉSERVATIONS : 06 86 76 82 34  
[destinationchampsaur@free.fr](mailto:destinationchampsaur@free.fr)  
[www.destination-champsaur.fr](http://www.destination-champsaur.fr)  
<https://www.facebook.com/destination.champsaur.locations.de.vacances/?ref=ts&fref=ts>

**13** LES BARBEYROUX  
Gîte et chambres d'hôtes  
*Frédéric Gaillard*



**Chambres d'hôtes « Comme un écrin » :** Maison d'hôtes du Champsaur, comprenant des chambres d'hôtes spacieuses et lumineuses, avec une vue magnifique sur les Ecrins, et le Dévoluy. Les chambres sont équipées de salles de bains et WC privatifs. Le salon et la salle à manger sont au rez-de-chaussée de plain-pied avec terrasse au sud donnant sur un jardin alpin. Une chambre est labellisée Tourisme et Handicap.

● **Capacité : 4 chambres (5 lits)**

**Gîte Les Barbeyroux :** Gîte rural de 120 m<sup>2</sup> sur deux niveaux, 1 chambre au rez-de-chaussée, labellisée « Tourisme et handicap » avec salle de bains et WC. 3 chambres à l'étage (un lit double, une avec deux lits, une avec quatre lits).

Salon et salle à manger au rez-de-chaussée donnant sur une terrasse au sud avec mobilier de jardin.

● **Capacité : 4 chambres (8 lits)**



Les Richards  
05500 Saint-Bonnet-en-Champsaur  
RÉSERVATIONS :  
04 92 23 17 82 - 06 71 69 93 78  
[fredericgaillard@gmail.com](mailto:fredericgaillard@gmail.com)  
[grandgite-stbonnetenchampsaur.fr](http://grandgite-stbonnetenchampsaur.fr)

▶ LA VALLOUISE

**14** CHALET ALPELUNE  
Gîte d'étape  
*Ilonka et Vincent Bierman*



Vincent, Ilonka et leurs enfants auront le plaisir de vous accueillir pour vos séjours en montagne dans une atmosphère personnelle et décontractée, franche et soignée. C'est un chalet moderne construit dans un style montagnard et éco-conçu avec des matériaux naturels et dans un cadre paysager remarquable.

Alpelune, vous propose des séjours tout compris en demi-pension avec sauna et jacuzzi.

● **Capacité : 20 lits répartis dans 10 chambres**



Les Prés - 05290 Puy-Saint-Vincent  
RÉSERVATIONS :  
04 92 23 08 36 - 07 85 61 53 09  
[ilonka@alpelune.com](mailto:ilonka@alpelune.com) - [www.alpelune.com](http://www.alpelune.com)

Partager un patrimoine culturel et naturel fantastique...



15

**LE CLOS SAINT JOSEPH**Gîtes ruraux, chambres d'hôtes  
et table d'hôtes**Sylvie & Philippe Moulinoux**

Le Clos Saint Joseph est une maison d'hôtes, construite en 1811, située aux portes du parc national des Ecrins comprenant des gîtes ruraux, des chambres d'hôtes et une table d'hôtes pour l'accueil des touristes en itinérance sur le GR54 ou en séjour.

«Les 2 grands gîtes ruraux (appartements meublés) et les 5 chambres d'hôtes nous permettent de vous accueillir en location vacances, été comme hiver, en couple, en famille, en groupe plus important, en gestion libre en nuitée ou en demi-pension, dans la même maison.»

○ **Capacité : 2 gîtes ruraux (17 places)  
15 lits répartis dans 5 chambres d'hôtes**

○ 2 ★

Le Sarret - 05340 Pelvoux  
RÉSERVATIONS :  
04 92 46 84 02 - 06 71 62 22 75  
contact@leclotsaintjoseph.com  
www.leclotsaintjoseph.com  
www.facebook.com/LCSJ/Pelvoux

16

**GÎTE DE L'ASTRANCE**

Gîte de séjour

**Pierre Bonneau**

Aux portes du parc national des Ecrins, à l'en-

trée de la magnifique vallée de Freissinières, gîte entièrement rénové en r.d.c d'un chalet isolé, face à un verger au milieu des champs et au départ de nombreuses randonnées. Entrée de plain-pied par terrasse abritée. Grande pièce de jour avec coin salon et bibliothèque, espace repas et charmant coin cuisine intégré (l-vaisselle, four combiné). Poêle à bois avec bois fourni. Une chambre avec 1 lit 2 pers et clic-clac 2 places dans le salon, très jolie salle d'eau, wc. Chauffage central. Matériel bébé, internet, possibilité de louer des draps.

À proximité immédiate : randonnées raquette, ski de fond, ski de randonnée...

○ **Capacité : 2 à 4 couchages**



05310 Champcella  
RÉSERVATIONS :  
04 92 20 95 15 - 06 30 55 66 61  
newsophie@hotmail.fr  
<https://www.gites-de-france.com/location-vacances-Champcella-Gite-Gite-De-L-astrance-05G9212.html>

**▶ LE VALBONNAIS**

17

**LES EPILOBES**

Chambres d'hôtes

**Gérard Jacquemin**

En prise avec un environnement naturellement préservé, Martine et Gérard Jacquemin ont rénové une vieille maison de village avec des matériaux naturels. Ils ont choisi des énergies locales, comme le bois pour le chauffage, et militantes, comme l'électricité

100% renouvelable.

Gérard propose une cuisine majoritairement biologique utilisant des produits locaux ou du jardin potager. Martine (herbaliste certifiée par l'E.L.P.M) vous proposera des eaux, tisanes et huiles de massage confectionnées de façon artisanale pour apporter bien-être et soulagement aux hôtes et aux randonneurs.

Martine et Gérard vous transmettront ainsi les saveurs et les traditions de la vie en montagne.

○ **Capacité : 8 lits répartis dans 3 chambres**

72 chemin des Alaïssies  
38740 Le Désert en Valjouffrey  
RÉSERVATIONS : 04 76 30 14 96  
gerard.jacquemin0035@orange.fr  
www.lesepilobes.fr  
www.facebook.com/lesepilobes

**▶ LE BRIANÇONNAIS**

18

**LE REBANCHON**

Gîte - hôtel

**Jocelyne Lignerès et  
Charléric Gensollen**

Idealement situé (15km de Briançon d'un côté et du Lautaret/Galibier de l'autre), à 3km du Monétier-les-Bains, de ses Grands Bains d'eau chaude naturelle.

«C'est au Casset (au coeur de Serre Chevalier), petit village resté authentique et entouré de nature, que nous nous situons. A deux pas du célèbre vallon du petit Tabuc et aux portes du Parc national des Ecrins (GR54) et de ses sommets mythiques.»

○ **Capacité : 20 lits répartis dans 7 chambres**

○ 3 ★



Rue du Lauzet - Le Casset  
05220 Le Monétier-les-Bains  
RÉSERVATIONS :  
04 92 55 63 76 - 06 24 37 41 44  
contact@lerebanchon.com  
lerebanchon.com

19

**GÎTE LE FLOUROU**

Gîte d'étape

**Pierre Mumber**

Le gîte : un accueil, des repas et des échanges ! Ici depuis 25 ans, ces hôtes passionnés vous offrent un espace d'accueil agréable, vous proposent des repas cuisinés à partir de produits sains et respectueux de l'environnement, et l'esprit général de ces lieux reste le même depuis toujours : un accueil chaleureux et en toute simplicité.

○ **Capacité : 7 chambres de 2 à 5 lits  
simples ou doubles**



31 rue Bonbourget  
05220 Le Monétier-les-Bains  
RÉSERVATIONS :  
04 92 24 41 13 / 06 80 95 43 96  
contact@leflourou.com - www.leflourou.com



## Refuges

Lieu de réconfort, d'accueil et d'échange, le refuge est un habitat original qui se différencie des hébergements en vallées par son **cadre remarquable** et le fait que l'on y accède à pied.

Que ce soit pour une simple visite, une randonnée en famille, un séjour itinérant ou une halte avant la conquête des grands sommets, **venez passer un moment inoubliable dans cet abri chaleureux et convivial.**

Les refuges « Esprit parc national » se démarquent par leurs pratiques **respectueuses de l'environnement** et la valorisation de produits et services locaux.

### ▶ LA VALLOUISE

#### 20 | REFUGE DES BANS (FFCAM) *Jullien Stéphane*



Un petit refuge au charme associé à son site mais aussi à la construction en pierre

du pays. Implanté dans une vallée sauvage et merveilleuse, le refuge des Bans est le refuge familial du territoire du Pays des Ecrins. Situé à moins de 2h00 de marche, l'accès à ce refuge de haute montagne est possible pour toute la famille, l'occasion rêvée de découvrir la vie des refuges pour les plus jeunes. Restauration possible lorsqu'il est gardé (sur réservation).

**Période de gardiennage : du 15 juin au 15 septembre. Vacances de Toussaints se renseigner.**

- **Capacité : 22 couchages**
- **Altitude : 2106 m**
- **Accès :** à Vallouise, prendre la direction du Puy Aillaud. Au Villard, continuer tout droit sur la route qui traverse le hameau pour atteindre le parking d'Entre les Aygues. Emprunter le sentier du bout du parking à gauche. Au premier croisement, prendre le sentier de droite, unique voie vers le refuge des Bans

#### 21 | REFUGE DE LA POUSTERLE *Bernard Bonhomme*



Idéalement situé au Col de la Pousterle, entre la vallée de Vallouise et la célèbre vallée sauvage du Fournel (GR50, GR54), le refuge de la Pousterle est une ancienne bergerie en alpage entièrement rénovée en un confortable chalet de montagne. Un endroit idéal pour les randonneurs et les visiteurs amoureux de calme et de nature. Arrivés au refuge, vous serez touchés par l'accueil chaleureux des gardiens qui vous proposeront repas chaud, goûters, boissons et nuitées en toute convivialité.

**Ouverture : du 30 juin au 31 août. Ouverture à d'autres périodes sur réservation de groupe (mini 6 / 13 max)**

- **Capacité : 13 couchages**

- **Altitude : 1750 m**
- **Accès depuis Puy Saint Vincent :** situé au col de la Pousterle.  
**Accès depuis le parking des mines d'agent de l'Argentière-la-Bessée :** versant Sud, prendre la direction du col de la Pousterle.

05 120 1'Argentière-La-Bessée  
04 92 23 14 55  
[refuge.pousterle@laposte.net](mailto:refuge.pousterle@laposte.net)

### ▶ LE VALGAUDEMAR

#### 22 | REFUGE DE CHABOURNÉOU *Dominique Luquet*



Un refuge authentique dans un cadre alpin au pied de la face nord du Sirac. Facile d'accès par un chemin au nom évocateur « le sentier du ministre », le refuge vous accueille pour la saison de ski de printemps et pour l'alpinisme et la randonnée pédestre en été. Chabournéou dévoile un univers de montagne et de glacier. Cet ancien refuge à l'ambiance authentique offre une belle variante sur le Tour du Vieux Chaillol ou du GR54. Restauration toute la journée. Pas de salle hors sac.

**Période de gardiennage : du 13 juin au 13 septembre et les week-ends d'avril, mai, juin et septembre (sur réservation).**

- **Capacité : 44 couchages**
- **Altitude : 2000 m**
- **Accès :** depuis le parking du Gioberney par le « sentier du ministre » ( 2h30 et 450m de dénivelé)

05800 La Chapelle-en-Valgaudemar  
04 92 55 27 80 - 06 08 33 65 16  
[refugedechabourneou@free.fr](mailto:refugedechabourneou@free.fr)  
[www.chabourneou.fr](http://www.chabourneou.fr)

### 📍 Règlements

Dans le cœur du Parc national, une réglementation s'impose au visiteur pour préserver le caractère des lieux et la tranquillité de la faune sauvage.  
**(en savoir plus page 60).**

#### 23 | REFUGE DE VALLONPIERRE (FFCAM) *Guillaume Bailly*



Blotti au pied de la face ouest du Sirac, ce refuge fut construit en 2001 en bois et en pierre. Dortoirs spacieux et lumineux, équipés de couettes. Douches chaudes et WC à l'intérieur. Au départ du refuge, possibilité de plusieurs courses et randonnées : Sirac, col et Pic de Vallonpierre, col des Chevrettes, GR 54, refuge de Chabournéou, Tour du Vieux Chaillol.

**Période de gardiennage : du 15 juin au 15 septembre et week-ends de septembre (sur réservation).**

- **Capacité : 39 couchages**
- **Altitude : 2262 m**
- **Accès depuis le Valgaudemar :** à partir du parking du Gioberney (2h30 et 700m de dénivelé) ou par le GR54 au départ de la Chapelle en Valgaudemar (4h30).  
**Depuis Champoléon :** à partir des Auberts (6h30 par le refuge du Pré de la Chaumette, 5h par le Vallon d'Isola)

05800 La Chapelle-en-Valgaudemar  
04 92 55 27 81 - 04 92 51 55 14  
[refugevallonpierre@ffcam.fr](mailto:refugevallonpierre@ffcam.fr)  
[www.vallonpierre.com](http://www.vallonpierre.com)  
<https://www.facebook.com/Refuge-de-Val-lonpierre-482582505222122/>

# Sorties de découverte et visites de sites



La marque *Esprit parc national...* préserver et promouvoir le patrimoine naturel et culturel.

A pied, à vélo, en famille, entre amis, balade adaptée de très jeunes enfants, quelque soit votre niveau et vos envies : **l'offre des sorties de découverte valorisées par la marque est très diversifiée, les thématiques illimitées, et toujours sous le signe du développement durable !**

Vous serez accompagnés par un professionnel engagé et passionné, qui aura à cœur de vous faire découvrir les richesses du territoire, de partager ses connaissances des patrimoines, de vous sensibiliser aux enjeux de préservation, et de vous faire rencontrer des acteurs locaux et leurs produits.

Cherchez, trouvez  
Vos produits dans les Ecrins...



numéros ...

Découverte été



numéros ...

Découverte hiver



Visite de sites



Cœur du parc national



Maisons du parc



Pour vous guider, vous trouverez ce pictogramme sur les sorties spécialement adaptées et conçues pour les enfants.





## Découverte été

### ▶ LE BRIANÇONNAIS

#### TOUTLAÔ

Anne Zanolin

La bergerie côté cour - 05480 Villar d'Arène  
RÉSERVATIONS / TARIFS : 06 88 95 77 37  
azanolin2001@yahoo.com  
www.facebook.com/Accompagnateur.Montagne.Randonnee.ToutLaO?ref=hl

#### 1 ▶ A la découverte du vallon d'Arsine



Découverte, observation, compréhension et sensibilisation autour du thème de l'eau au cœur du bassin versant de la Romanche : la géologie du vallon de l'Alpe, le lac d'Arsine et les glaciers du cirque des Agneaux.

- Du 4 juin au 15 novembre 2017
- Durée : 8h Dénivelé : 800 m Niveau : moyen

#### PLANET RANDO

Céline Jumentier

14 rue Commandant Carhan - 05100 Briançon  
RÉSERVATIONS / TARIFS : 06 85 96 17 31  
planeterando@gmail.com

#### 2 ▶ Randonnée en famille au Grand lac



Une randonnée journée idéale pour les familles dans un cadre exceptionnel. Face aux glaciers des Ecrins, dans le cœur du massif des Cerces, nous partirons à la découverte de la faune de nos montagnes avec un magnifique pique-nique au bord du Grand lac. Nous croiserons certainement le troupeau de brebis, ce qui sera l'occasion de discuter du pastoralisme et du retour du loup !

- Du 1<sup>er</sup> mai au 1<sup>er</sup> novembre 2017
- Durée : 4h Dénivelé : 400 m Niveau : facile

#### 3 ▶ Randonnée en famille : observation de la faune de nos montagnes



Une randonnée au départ de l'Alpe du Lauzet qui s'adresse spécialement aux familles pour découvrir, observer et s'amuser, qui ravira les petits comme les grands. Le parc national des Ecrins, espace préservé par définition, offre une diversité de patrimoines que l'on ne se lasse jamais d'arborer. De la marmotte au chamois, des fleurs d'alpage aux mélèzes en passant par l'histoire géologique du massif et les activités pastorales, cette sortie est l'occasion parfaite d'en apprendre un peu plus sur ce territoire unique.

- Du 1<sup>er</sup> mai au 1<sup>er</sup> novembre 2017
- Durée : 1h30 Dénivelé : 150 m Niveau : très facile

#### 4 ▶ Ascension de l'Aiguillette du Lauzet : Au Royaume du bouquetin



Randonnée superbe au royaume du bouquetin qui permet d'accéder à l'Aiguillette du Lauzet, un très beau sommet qui offre une vue exceptionnelle sur le massif des Ecrins. Une journée vraiment montagne, où nous prendrons le temps d'observer la faune, de parler des anciennes mines d'altitude que nous croiserons ainsi que des métiers d'autrefois et de beaucoup d'autres choses !

- Du 1<sup>er</sup> mai au 1<sup>er</sup> novembre 2017
- Durée : 4h Dénivelé : 400 m Niveau : facile

#### BUREAU DES GUIDES ET ACCOMPAGNATEURS DE SERRE-CHEVALIER

Route de pré-long - 05240 Villeneuve-la-Salle  
RÉSERVATIONS / TARIFS : 04 92 24 75 90  
bgserreche@gmail.com  
www.guides-serrechevalier.com  
https://www.facebook.com/bureau.des.guides.accompagnateurs.serrechevalier.

#### 5 ▶ La faune de nos montagnes



Observation matinale de la faune de nos montagnes et plus particulièrement des chamois, à l'aide d'une longue vue et de jumelles. La randonnée se déroule face aux glaciers de la Meije, dans le vallon du Laurichard (Col facultatif). Visite du parc des Ecrins.

- Du 15 juin au 3 septembre 2017
- Durée : 3h Dénivelé : 250 m Niveau : facile

#### 6 ▶ «Curieux de nature» Chasse au trésor



Apprentissage de l'orientation : Nous cheminerons grâce à des points indiqués sur la carte. A chaque balise trouvée sur le terrain les enfants devront répondre à un questionnaire grâce auquel ils apprendront les secrets de nos montagnes et découvriront le TRESOR ! Pique nique au bord de l'eau suivi d'un parcours sensoriel l'après midi. Une vraie journée pour apprendre tout en s'amusant et profiter des merveilles de la nature !

- Du 1<sup>er</sup> juillet au 3 septembre 2017
- Durée : 8h Dénivelé : 200 à 400 m Niveau : très facile

#### 7 ▶ «Curieux de nature» journée aventurier : en route vers les sommets



En route vers les sommets, avec pique nique au bord de l'eau, marche aquatique si le météo le permet et land art ! Partir en balade toute la journée pour vivre une vraie aventure en montagne et observer les animaux qui la peuplent (prévoir chaussures adaptées).

- Du 1<sup>er</sup> juillet au 3 septembre 2017
- Durée : 8h Niveau : moyen Dénivelé : entre 200 et 400 m



8

«Curieux de nature»  
A la rencontre des marmottes



Tous les lundis matin, viens à la rencontre de la marmotte des Alpes dans le parc des Ecrins ! L'observation de la faune sauvage est toujours un instant privilégié. Nous irons l'épier dans son milieu naturel, sans la déranger, à l'aide de jumelles et d'une lunette d'observation.

- Du 1<sup>er</sup> juillet au 3 septembre 2017
- Durée : 3h Dénivelé : 150 m Niveau : très facile

9

Observation des bouquetins



En soirée, observation des bouquetins et de la faune de nos montagnes, à l'aide d'une longue vue et de jumelles. Dans le massif des Cerces, face aux Écrins, rencontre d'un animal emblématique de nos montagnes.

- Du 15 juin au 3 septembre 2017
- Durée : 3h Dénivelé : 300 m Niveau : facile

10

«Curieux de nature»  
Les mille et une pattes



Équipés de filets à papillons, de boîtes-loupes, et autres matériels, nous partirons à la "chasse" dans le monde merveilleux des insectes : avec ailes ou sans ailes, c'est une multitude de petites bêtes que nous apprendrons à reconnaître et comprendre au fil de la promenade.

- Du 1<sup>er</sup> juillet au 3 septembre 2017
- Durée : 3h Dénivelé : 100 m Niveau : très facile

11

«Curieux de nature»  
La vie du chamois



Lors d'une petite randonnée dans le parc national des Ecrins, nous approcherons les chamois sans les déranger afin de mieux comprendre ces rois des pentes. Le chamois n'aura plus de secret pour toi, tu sauras qu'il peut remonter 1000 m de dénivelé en ¼ d'heure, que son petit se nomme le chevreau, et tant d'autres choses passionnantes !

- Du 1<sup>er</sup> juillet au 3 septembre 2017
- Durée : 3h Dénivelé : 200 m Niveau : facile

12

«Curieux de nature» Journée  
trappeur et apprenti sorcier



Le matin nous construirons notre cabane au cœur de la forêt, ce sera l'occasion d'apprendre les nœuds et ce que nous offre la nature. Pour la pause déjeuner, nous pique-niquerons dans notre abri. Puis l'après midi nous deviendrons des apprentis sorciers et fabriquerons une potion magique pour découvrir les fleurs qui soignent et qui se mangent.

- Du 1<sup>er</sup> juillet au 3 septembre 2017
- Durée : 8h Dénivelé : 200 à 400 m Niveau : facile

HORIZONS

LA GRAVE - SERRE-CHEVALIER

Alexandre Puech

13 place Jean Jaurès - 05100 Briançon  
RÉSERVATIONS / TARIFS :  
Hiver : 06 75 26 09 79 - été : 06 09 89 81 08  
contact@horizons-lameije.fr  
www.horizons-lameije.fr  
www.facebook.com/pagesHorizons-La-Grave-Serre-Chevalier/343801065720538

13

Au royaume du bouquetin



Au cœur du Massif des Cerces, nous partirons à la recherche du bouquetin. L'environnement sauvage et l'observation aisée de l'animal nous fera comprendre le mode de vie d'Ibex Ibex. L'évolution dans ce massif calcaire nous offrira aussi des surprises floristiques.

- Du 1<sup>er</sup> mai au 19 novembre 2017
- Durée : 7h30 Dénivelé : 700 m Niveau : moyen

14

Emparis, Lac Lérie et Lac Noir



Le plateau d'Emparis, un lieu unique en France... certainement le plateau le plus fertile. Cet itinéraire en balcon sur le Massif de la Meije, le pique-nique au bord du lac et face au Glacier de la Girose ne vous laissera pas de marbre. Lacs d'altitude, le Massif de la Meije, les «guerres d'alpages», flore et minéraux seront au rendez-vous !!!

- Du 13 mai au 19 novembre 2017
- Durée : 6h30 Dénivelé : 600 m Niveau : moyen

15

Grand Galibier 3228m



Pratiquement à partir du Col du Galibier, col mythique du Tour de France, nous partirons pour l'ascension de ce merveilleux sommet. La vue à 360°, nous permet d'observer, Mont Blanc, Barre des Ecrins, Pic de la Meije... les rencontres avec de beaux boucs solitaires et lagopèdes sont fréquentes. Evolution sur et hors-sentier avec plusieurs passages aériens.

- Du 27 mai au 12 novembre 2017
- Durée : 9h Niveau : difficile Dénivelé : 750 m+ et 1600 m-

16

Lac du Combeynot



Depuis la ferme des Bousardes, nous nous enfonçons dans le parc national des Ecrins entre les granites du Combeynot et ceux de la Pointe de l'Etendard. En sortant du mélèzin, les chamois devraient être au rendez-vous.

- Du 13 mai au 19 novembre 2017
- Durée : 7h30 Dénivelé : 900 m Niveau : moyen

17

Sur les traces du chamois (Laurichard)



A la poursuite du chamois avec le matériel adapté, nous parcourrons la montagne pour observer et comprendre Rucicapra rupicapra dans son milieu. Evolution sur et hors-sentier. Observation respectueuse avec lunette terrestre. Vie et mœurs du chamois.

- Du 1<sup>er</sup> mai au 19 novembre 2017
- Durée : 4h Dénivelé : 600 m Niveau : moyen

## 18 ▶ Tour du Combeynot



☺☺  
Situé entre la Guisane et la Haute Romanche, le Massif du Combeynot constitue les montagnes à droite lorsque l'on emprunte le col du Lautaret vers Môtetier-les-Bains. Nous commencerons par un balcon faisant face au Massif de la Meije et ses glaciers mythiques. Nous arriverons ensuite au Casset par une forêt de mélèzes après avoir traversé les alpages du col d'Arsine et être montés au Lac et Glacier d'Arsine dans un décor très minéral. Une multitude de paysages en une seule randonnée.

L'une des plus belles randonnées que l'on puisse proposer.

Evolution sur bon sentier (GR54) avec quelques passages aériens (« sentier des crevasses »).

- ☉ Du 13 mai au 19 novembre 2017
- ☉ Durée : 9h Niveau : moyen Dénivelé : 450 m+ et 900 m-

☺☺  
Aller à la rencontre de l'environnement d'une façon différente  
☺☺

## 19 ▶ Les marmottes de l'Alpe (Villar d'Arène)



☺☺  
Dédiée à l'observation de Marmotta marmotta, cette randonnée à la journée vous permettra de comprendre d'un point de vue naturaliste cet attachant petit rongeur mammifère dans un cadre alpin. Symbolique, historique et évolution de la « Mascotte des Alpes ».

- ☉ Du 1<sup>er</sup> mai au 19 novembre 2017
- ☉ Durée : 7h Dénivelé : 370 m Niveau : très facile

Sortie également proposée pour les groupes d'enfants... Renseignez-vous !



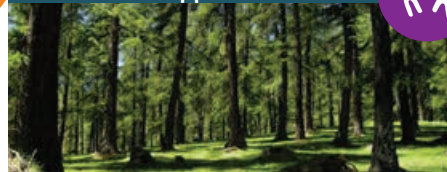
## 20 ▶ Sources de la Romanche



☺☺  
Au cœur du parc national des Ecrins, nous partons comprendre et admirer le capricieux torrent de la Romanche au pied de mythiques et impressionnantes faces nord. Découverte de la Haute-Romanche, des torrents de montagne et des influences sur le paysage caractéristique. Cette sortie s'adresse à « presque » tous, longue distance.

- ☉ Du 13 mai au 19 novembre 2017
- ☉ Durée : 7h Dénivelé : 430 m Niveau : très facile

## 21 ▶ Le Petit Trappeur



☺☺  
Atelier de découverte, à la fois pédagogique et ludique en pleine nature, nous partirons à la recherche de traces d'animaux. Itinéraire sauvage, où l'on vous dévoilera quelques secrets de la haute vallée de la Guisane, entre Massif des Cerces et Combeynot, et où les chamois, chevreuils se laisseront peut-être surprendre. Evolution sous mélèzin et parfois hors sentier. Observation respectueuse avec lunette terrestre.

- ☉ Du 1<sup>er</sup> mai au 19 novembre 2017
- ☉ Durée : 3h Dénivelé : 250 m Niveau : très facile

## 22 ▶ Sentier découverte du Lautaret



☺☺  
Nous partirons dans une des zones les plus riches de France d'un point de vue botanique. Face au Massif de la Meije dans le parc national des Ecrins, nous profiterons du panorama pour expliquer le paysage et admirer les mythiques glaciers de l'Homme et du Lautaret. Accessible à tous pour un Grand bol d'air pur...

- ☉ Du 13 mai au 19 novembre 2017
- ☉ Durée : 3h Dénivelé : 130 m Niveau : très facile

Sortie également proposée pour les groupes d'enfants... Renseignez-vous !



## 23 ▶ Tour de l'Aiguillette du Lauzet



☺☺  
La Vue à 360° au sommet permet un panorama saisissant sur la vallée de la Guisane, les Ecrins, le Glacier du Casset et les Agneaux. Entre deux essoufflements, nous prendrons le temps de contempler les bouquetins, le pastoralisme, la flore et toutes les curiosités de l'Alpe. Passages aériens.

- ☉ Du 13 mai au 19 novembre 2017
- ☉ Durée : 7h30 Dénivelé : 930 m Niveau : moyen

## 24 ▶ Chemin du Roy - Sortie VTT



☺☺  
Sentier historique, le Chemin du Roy est un belvédère sur la vallée de la Guisane. Vous pourrez admirer une partie du parc national des Ecrins et ses paysages si caractéristiques depuis ce parcours situé sur les contreforts du massif des Cerces entre le Col du Lautaret et Môtetier-les-Bains.

- ☉ Du 1<sup>er</sup> mai au 19 novembre 2017
- ☉ Durée : 4h30 Niveau : moyen Dénivelé : 500 m+ et 600 m-

## 25 ▶ Lac de la Douche



☺☺  
Dans le parc national des Ecrins, venez admirer ce magnifique petit lac d'altitude pendant une 1/2 journée. Entre glaciers et hauts sommets mythiques sous le mélèzes, évolution sur bon sentier, sortie très fleurie surtout en début d'été.

- ☉ Du 1<sup>er</sup> mai au 19 novembre 2017
- ☉ Durée : 3h30 Dénivelé : 340 m Niveau : facile



26 ▶ **Refuge et lac du Pavé 2841m**

☺☺  
 Au cœur du parc national des Ecrins, nous évoluerons dans un premier temps sur les alpages de Villar d'Arènes pour se retrouver très vite dans un paysage de haute montagne, accompagnés sûrement de quelques chamois... Evolution sur et hors-sentier avec quelques passages aériens. Possibilité de manger au refuge (en sus). Longue distance.

- Du 27 mai au 12 novembre 2017
- Durée : 8h Dénivelé : 1150 m Niveau : difficile

BUREAU MONTAGNE  
 VISA TREKKING  
 Marjolaine Flammier



27 impasse la Marline, le clos du Vas  
 05100 Puy-Saint-André  
 RENSEIGNEMENTS :  
 06 77 10 63 08  
 info@visa-trekking.com  
 www.visa-trekking.com  
 www.facebook.com/visa.trekking



27 ▶ **Glacier et lacs d'Arsine**

☺☺  
 Perle du massif des Ecrins, le glacier d'Arsine agit comme un aimant sur les amoureux de la montagne. La vie du géant de glace est un roman-fleuve qui en dit long sur la notion d'éternité. Un cadre splendide, une flore et une faune spécifiques, dans un univers minéral, à découvrir sans modération.

- Du 1<sup>er</sup> juin au 30 septembre 2017
- Durée : 7h30 Dénivelé : 450 m Niveau : facile



28 ▶ **Le Grand Lac du Monétier-les-Bains**

☺☺  
 Par ses dimensions et sa profondeur, le Grand Lac mérite bien son nom. Avant d'y arriver, nous prendrons le temps de vous conter la vie d'autrefois de l'Alpe du Lauzet, d'aller à la rencontre de la faune présente dans ce secteur, marmottes et bouquetins et d'apprécier la flore alpine rencontrée.

- Du 1<sup>er</sup> juin au 30 septembre 2017
- Durée : 7h Dénivelé : 740 m Niveau : facile



29 ▶ **Marmottes et marmottons**

☺☺  
 Emblème de nos montagnes, silhouette des prairies alpines, animal favori des enfants, la marmotte demeure paradoxalement méconnue. Cette balade naturaliste vous permettra de tout savoir sur «marmotta marmotta». Randonnée très facile et des plus intéressantes à partager en famille dès 4 ans.

- Du 8 juillet au 3 septembre 2017
- Durée : 2h30 Dénivelé : 50 m Niveau : très facile



30 ▶ **Chamois & Marmottes - Lautaret**

☺☺  
 Vers 17h30, le temps se rafraichit et la montagne retrouvant son calme, chamois et marmottes entament la deuxième phase de

leur alimentation journalière. Balade naturaliste dans la zone de coeur du parc national des Ecrins pour tout savoir ou presque sur ces deux animaux emblématiques de l'Alpe.

- Du 8 juillet au 3 septembre 2017
- Durée : 2h30 Dénivelé : 250 m Niveau : facile

BUREAU DES GUIDES ET  
 ACCOMPAGNATEURS  
 DE BRIANÇON

Christophe Dureau

14 rue Commandant Carlhon  
 05100 Briançon  
 RÉSERVATIONS / TARIFS : 06 75 22 97 67  
 dureauchristophe@gmail.com  
 www.guides-briancon.com



31 ▶ **Cartographie et orientation en montagne**

☺☺  
 De l'imagination à la réalité, savoir lire la carte et s'orienter sur le terrain : c'est le «b.a-ba» de la randonnée en montagne, de l'autonomie et de la sécurité.

- Du 1<sup>er</sup> mai au 31 octobre 2017
- Durée : 7h Dénivelé : 350 m Niveau : facile



32 ▶ **Via ferrata de l'Aiguillette du Lauzet : côtoyer les bouquetins**

☺☺  
 La via ferrata de L'Aiguillette du Lauzet est une véritable course de montagne. Aussi bien l'approche, que l'arrivée sur un sommet remarquable et la longueur du retour

feront le bonheur des amateurs. Les efforts seront récompensés par une observation privilégiée des bouquetins, véritables grimpeurs des falaises, dans leur propre milieu naturel.

- Du 1<sup>er</sup> mai au 31 octobre 2017
- Durée : 6h Dénivelé : 1000 m Niveau : difficile

## ▶ LA VALLOUISE

AZURMONTAGNE  
 Nathalie Ruiz-Sialve



L'église - 05600 Risoul  
 RÉSERVATIONS / TARIFS : 06 81 84 67 35  
 nathalie@azurmontagne.fr  
 www.azurmontagne.fr



33 ▶ **A la découverte des plantes médicinales et culinaires - Dormillouse**

☺☺  
 Au cours d'une randonnée dans le Parc national des Ecrins, venez apprendre à reconnaître les plantes sauvages et découvrir leurs secrets, leurs vertus ancestrales et les nombreux usages qui les entourent. C'est au site de Dormillouse, au coeur d'un territoire sauvage et préservé, que cette sortie propose une exploration de ces trésors floristiques insoupçonnés. Le pique nique du midi, fourni, sera l'occasion de déguster ces bonnes herbes dans de délicieuses préparations maison.

- Les mardis et vendredis, du 15 juin au 27 août 2017
- Durée : 7h Dénivelé : 400 m Niveau : facile



S'engager pour la préservation de la biodiversité...

## PLANET RANDO

**Céline Jumentier**

14 rue Commandant Carhan - 05100 Briançon  
RÉSERVATIONS / TARIFS : 06 85 96 17 31  
planeterrando@gmail.com

### 34 ▶ Les chamois du vallon de Clapouse dans les Écrins



Magnifique randonnée sauvage au cœur du massif des Écrins, pour partir à la rencontre de l'animal emblématique des Alpes, le chamois. Ce sera l'occasion de l'observer et de discuter de ses moeurs et de sa merveilleuse adaptation à l'hiver.

- Du 1<sup>er</sup> mai au 1<sup>er</sup> novembre 2017
- Durée : 8h Dénivelé : 600 m Niveau : moyen

### 35 ▶ Dormillouse et les lacs Palluel et Faravel



Au cœur du parc national des Écrins, une magnifique randonnée sauvage et cultu-

relle, qui retrace la vie d'antan en autarcie et l'incroyable histoire des Vaudois, venus se réfugier à Dormillouse.

- Du 1<sup>er</sup> mai au 1<sup>er</sup> novembre 2017
- Durée : 9h Dénivelé : 1100 m Niveau : moyen

## I STEVEN BIBOLLET

6, chemin du Moulin Blanc - 05600 Guillestre  
RÉSERVATIONS / TARIFS : 06 15 87 90 31  
steven.bibollet@gmail.com

### 36 ▶ Histoire de fleurs dans la vallée du Fournel



À la découverte de la flore d'été des Écrins, dans un secteur réputé pour sa richesse. Vous découvrirez à travers les paysages uniques de ce vallon une véritable richesse végétale, bon nombre de belles histoires et quelques belles raretés, en particulier le chardon bleu, qui forme une véritable mer ici. Pique nique à prévoir.

- 19 et 24 juin 2017 (se renseigner pour des dates supplémentaires)
- Durée : 7h Niveau : facile Dénivelé : 400m (modulable en fonction du niveau de marche des participants)

### 37 ▶ Histoire de fleurs d'été



À la découverte de la flore d'été des Écrins entre pelouses et mélèzes, nous observerons un grand nombre de fleurs belles et visibles, ou discrètes et cachées. Qui connaît la Véronique, au nom lié au Saint Suaire, la reproduction étonnante des orchidées qui leurrent les insectes ou les capacités de certaines plantes à geler ? Vous découvrirez à travers la richesse végétale présente dans le massif, bon nombre de belles histoires. Une façon ludique d'aborder la flore ... Pique nique à prévoir

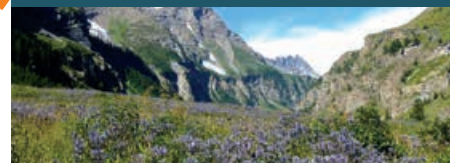
- 24 juillet 2017, 2 et 13 août 2017 (se renseigner pour des dates supplémentaires)
- Durée : 7h Dénivelé : 200 m Niveau : facile

## UN'PACTNATURE

**Raphaël Bonenfant**

Impasse du Val d'Escreins - 05600 Guillestre  
RÉSERVATIONS / TARIFS : 09 53 57 22 97 - 06 87 44 40 21  
info@unpactnature.fr - www.unpactnature.fr  
www.facebook.com/unpactnature.fr  
Twitter : @unpactnature

### 38 ▶ Ecrins de Nature



Territoire protégé, le Parc National des Écrins renferme mille et une surprises à découvrir ou à redécouvrir. De la marmotte au chamois, en passant par le rhododendron ou le lys martagon... Venez à la rencontre d'une nature vivante et préservée, en famille.

- Du 16 juillet au 24 septembre 2017
- Durée : 3h30 Dénivelé : 300 m Niveau : très facile

### 39 ▶ Corne ou Bois ? - Ailefroide



De nombreux animaux emblématiques peuplent nos montagnes. Certains à cornes, d'autres à bois... Venez à leur rencontre au cœur du parc national des Écrins, pour mieux les connaître et les respecter. Un «livret nature» sera remis aux enfants leur permettant de compléter leurs observations.

- Du 3 juillet au 28 août 2017
- Durée : 4h30 Dénivelé : 650 m Niveau : facile

## VAGABOND'ALTITUDE

**Christophe Lebreton**

La Balme le Village - 05120 Les Vigneaux  
RÉSERVATIONS / TARIFS : 06 08 54 33 59  
lebreton.tof@wanadoo.fr  
www.randonnee-hautesalpes.com

### 40 ▶ A la rencontre des agriculteurs de la Vallouise



Une petite randonnée réalisable en famille, où l'on profite d'un moment privilégié pour rencontrer éleveurs et maraichers de notre vallée. Nous rencontrerons les éleveurs au moment de la traite des brebis et les maraichers sur leur parcelle. Au cours de cette sortie, vous aurez l'occasion de découvrir la face souvent cachée de la montagne : celle habitée par les hommes.

- Printemps, été, automne sur demande
- Durée : 3h Dénivelé : 200 m Niveau : très facile

### 41 ▶ Curieux fossiles à 2300m d'altitude !



Découverte il y a une dizaine d'années de cela, une dalle à fossiles révèle la présence de crabes, de bi-valves et autres animaux marins. Ces derniers nous permettent de reconstituer une partie de l'histoire géologique du massif il y a bien longtemps de cela, époque où le massif se trouvait en contact avec un océan ! Autre curiosité le contact direct entre cette dalle datant de l'Ere tertiaire et le socle cristallin. Une sortie pour les curieux, comme pour les connaisseurs !

- Du 1<sup>er</sup> mai au 1<sup>er</sup> novembre 2017
- Durée : 6h Dénivelé : 700 m Niveau : moyen

## 42 ► Glaciologie et Histoire de l'Alpinisme : Le Glacier Blanc



Le glacier Blanc est un glacier témoin des évolutions climatiques depuis de longues années. A travers ses éclats de lumière, nous aborderons des notions de glaciologie mais aussi de climat, sans oublier d'aborder la relation de l'homme à la haute montagne. Comprendre la montagne pour mieux la respecter, c'est aussi ça la découverte.

- Du 1<sup>er</sup> juin au 1<sup>er</sup> novembre 2017
- Durée : 7h Dénivelé : 600 m Niveau : facile

## CENTRE BRIANÇONNAIS DE GEOLOGIE ALPINE

Maison de la Géologie et du Géoparc  
35 rue Pasteur - 05100 Briançon  
RÉSERVATIONS / TARIFS :  
04 92 20 56 55 / 06 45 83 61 28  
cbga@cbga.net - <http://cbga.net>

## 43 ► Les roches du vallon des Bans, le socle des continents



Le vallon des Bans est taillé dans les plus vieilles roches de notre région, celles de la croûte continentale. Elles vous raconteront leur histoire, depuis leur naissance, il y a des centaines de millions d'années, jusqu'à aujourd'hui. À travers elles, vous découvrirez la passionnante histoire des Alpes !

- Les mardis 18 juillet et 8 août 2017
- Durée : 5h (2h de marche effective) Dénivelé : 400 m Niveau : facile

## HORIZONS LA GRAVE - SERRE-CHEVALIER

Alexandre Puech

13 place Jean Jaurès - 05100 Briançon  
RÉSERVATIONS / TARIFS :  
Hiver : 06 75 26 09 79 - été : 06 09 89 81 08  
contact@horizon-lameije.fr  
www.horizons-lameije.fr  
www.facebook.com/pages/Horizons-La-Grave-Serre-Chevalier/343801065720538

## 44 ► Balme de François Blanc - Glacier Noir



Au départ du célèbre Pré de Madame Carle, cette journée est dédiée à l'admiration des grandes faces des Alpes du Sud. Au cœur du parc national des Ecrins, dans une ambiance de haute montagne, nous évoluerons à l'ombre du Pelvoux et de la Barre des Ecrins avec possibilité d'observer chamois et marmottes.

- Du 27 mai au 12 novembre 2017
- Durée : 6h30 Dénivelé : 600 m Niveau : moyen

## 45 ► Refuge du glacier Blanc



Au départ du célèbre Pré de Madame Carle, nous gravirons les premières pentes qui mènent à la mythique Barre des Ecrins, point culminant du massif (4102m). Nous pourrions admirer la langue terminale du Galicier Blanc ainsi que le Mont Pelvoux depuis le refuge du Glacier. Possibilité d'observer marmottes et autres chamois. Evolution sur bon sentier. Paysages grandioses de haute montagne.

- Du 27 mai au 12 novembre 2017
- Durée : 7h Dénivelé : 700 m Niveau : moyen

## BUREAU DES GUIDES ET ACCOMPAGNATEURS DE BRIANÇON

Christophe Dureau

14 rue Commandant Carlhant  
05100 Briançon  
RÉSERVATIONS / TARIFS : 06 75 22 97 67  
dureauchristophe@gmail.com  
www.guides-briancon.com

## 46 ► Via ferrata de Pelvoux : apprendre à maîtriser le vide



Une via ferrata est un parcours aménagé dans une falaise. Celle de Pelvoux remonte des gorges sauvages parcourues par un torrent tumultueux. Elle est adaptée aussi bien aux jeunes qu'aux adultes, pour apprendre à maîtriser le vide de façon ludique et sensationnelle. Le cadre préservé dans lequel se déroule cette demie-journée fait de cette sortie une aventure mémorable.

- Du 1<sup>er</sup> mai au 31 octobre 2017
- Durée : 3h Dénivelé : 50 m Niveau : facile

## BENJAMIN VEDRINES

39 avenue du Professeur Forgues  
05100 Briançon  
RÉSERVATIONS / TARIFS : 06 88 91 26 61  
guide@benjaminvedrines.com  
www.benjaminvedrines.com

## 47 ► Découverte du Glacier Noir



Le Glacier Noir est le lieu de haute montagne le plus impressionnant du Parc National des Ecrins. Je vous propose de découvrir cette mer-

veille cachée du monde en s'aventurant au cœur d'un décor spectaculaire de glace et de sommets vertigineux, culminants à presque 4000 mètres.

Au travers d'une approche à la fois scientifique et historique des lieux, vous découvrirez tous les éléments qui font l'identité de cette vallée. Pour couronner le tout, nous marcherons sur le glacier en toute sécurité jusqu'au lieu dit du « Bivouac de la Perche ».

- Du 1<sup>er</sup> juillet au 19 septembre 2017
- Durée : 7 à 9h Dénivelé : 950 m Niveau : difficile

## VINCENT VERRIER

Rif Cros  
05120 Les Vigneaux  
RÉSERVATIONS / TARIFS : 06 80 45 76 15  
vincent.verrier@gmail.com

## 48 ► A la rencontre de l'esprit d'Ailefroide



Vincent vous propose une balade en raquettes vers Ailefroide, repaire historique des alpinistes et des grimpeurs dans les Alpes.

Il partagera avec vous toute sa connaissance des lieux, et des patrimoines locaux, notamment en matière de géologie (sortie en partenariat avec le centre briançonnais de géologie alpine). Puis le pique nique sera pris au chaud près du poêle dans la buvette d'André et Christiane, avant la projection du film «Le Gardien d'Ailefroide» dans la Maison du Parc National des Ecrins, réalisé par Vincent Verrier.

- Toute l'année
- Durée : 7h30 Dénivelé : 350 m Niveau : facile

## ► L'EMBRUNAIS

AZURMONTAGNE  
*Nathalie Ruiz-Sialve*



L'église - 05600 Risoul  
RÉSERVATIONS / TARIFS : 06 81 84 67 35  
nathalie@azurmontagne.fr - www.azurmontagne.fr

49

### ► A la découverte des plantes médicinales et culinaires – Les Sèyères



Cette randonnée dans le parc national des Écrins est une occasion de redécouvrir le monde des plantes. Votre accompagnatrice vous apprendra à distinguer les plantes sauvages et vous révélera leurs secrets, leurs vertus ancestrales et les nombreux usages qui les entourent. Le tout dans le cadre exceptionnel des montagnes Embrunaises. Le pique-nique du midi, fourni, sera l'occasion de déguster ces bonnes herbes dans de délicieuses préparations maison.

- **Les mardis et vendredis, du 15 juin au 27 août 2017**
- **Durée : 7h Dénivelé : 400 m Niveau : facile**

## SANDRINE CHARRIOT

Les Rousses - 05160 Réallon  
RÉSERVATIONS / TARIFS : 06 88 31 79 50  
sandrine.charriot@orange.fr  
http://sandrinechezlestrafans.jimdo.com

50

### ► Randonnée champêtre en balcons de Serre Ponçon



Venez déguster tous les plaisirs de la randonnée à travers une aventure insolite au cœur du mélèze, en balcons de Serre-Ponçon. Contes de la vallée ou histoires du ciel étoilé ouvriront l'appétit de toute la famille. Pique nique composé de produits fermiers et

locaux illumineront vos papilles. Une marche conviviale et accessible à tous pour découvrir ou redécouvrir le sommet du Serre du Mouton et la forêt de Joubelle.

- **De juin à septembre : tous les mardis de 16h à 22h**
- **Durée : 6h Dénivelé : aucun Niveau : moyen**

51

### ► Journée « Dans la vallée des trafans »



Une découverte naturaliste et historique de la vallée de Réallon et de ses artisans-producteurs, été comme hiver, à partager en famille. Nous quitterons la station à l'aide d'un minibus, pour découvrir la vallée de Réallon à travers une balade sensorielle et ludique autour des Gourniers, un pique-nique tiré du sac et une visite ludique du village de Réallon suivi d'une dégustation surprise chez Babeth, la socière des montagnes !

- **Toute l'année**
- **Durée : 6h Dénivelé : aucun Niveau : 3 parcours possible de différents niveaux (très facile, facile, moyen)**

52

### ► Atelier « Trappeur des 4 saisons »



Une approche ludique et sensorielle de la montagne en été ou hiver pour les enfants de 6 à 12 ans. Chaque saison est une occasion rêvée pour découvrir les facettes cachées de la montagne. Jumelles, loupes, longue vue, boussoles ou cartes indices permettront aux enfants d'apprendre à observer... d'apprendre à identifier... d'apprendre à apprendre !

- **Toute l'année**
- **Durée : 3h Dénivelé : aucun Niveau : 3 parcours possible de différents niveaux (très facile, facile, moyen)**

Sortie également proposée pour les scolaires. Renseignez-vous !



## Retrouvez aussi Biodiv'Écrins



Plus de 500 000 observations pour 4143 espèces : l'atlas en ligne de la faune et de la flore du Parc national des Écrins met à disposition l'ensemble des données collectées par ses agents depuis plus de 40 ans, illustrées, cartographiées et mises à jour en temps réel...

<http://biodiversite.ecrins-parcnational.fr>

# Biodiv'Écrins



## UN'PACTNATURE

*Raphaël Bonenfant*

Impasse du Val d'Escreins  
05600 Guillestre  
RÉSERVATIONS / TARIFS : 06 87 44 40 21  
info@unpactnature.fr - www.unpactnature.fr  
www.facebook.com/unpactnature.fr  
Twitter : @unpactnature

53

### ► Tous vos sens en action ! - Châteauroux



Venez vivre une journée de randonnée où chacun de vos sens seront mis en éveil à travers différents ateliers, pour petits et grands. Sentir, toucher, voir, écouter et déguster la montagne ! Une journée inoubliable pour découvrir la nature à travers une approche différente.

- **Du 7 juillet au 9 septembre 2017**
- **Durée : 6h30 Dénivelé : 460 m Niveau : facile**

## ► L'OISANS

### BUREAU DES GUIDES ET ACCOMPAGNATEURS DE BRIANÇON

*Christophe Dureau*

14 rue Commandant Carlihan - 05100 Briançon  
RÉSERVATIONS / TARIFS : 06 75 22 97 67  
dureauchristophe@gmail.com  
www.guides-briancon.com

54

### ► Découverte des glaciers - La Meije



Sortie de randonnée glaciaire : encordés avec un guide de haute montagne, crampons aux pieds si nécessaire, partez à la découverte des glaciers du Parc national des Écrins pour mieux comprendre ce patrimoine naturel fragile.

- **Du 18 juillet au 30 septembre 2017**
- **Durée : 6h Dénivelé : 350 m Niveau : facile**

## BUREAU DES GUIDES ET ACCOMPAGNATEURS DES 2 ALPES

**Fabrice Morin**

Rue des Sagnes BP 59  
38860 Les Deux Alpes  
RÉSERVATIONS / TARIFS :  
04 76 11 36 29 - 06 33 66 73 42  
bdg2alpes@gmail.com  
www.guides2alpes.com

### 55 ▶ A la découverte des plantes comestibles



Venez découvrir ces plantes qui nous entourent, leurs saveurs sauront vous surprendre ! De la primrenelle au chenopode Bon Henri, en passant par l'oseille et la reine des prés, vous porterez un regard gourmand sur ces «mauvaises» herbes !

Une sortie pour les petits comme pour les grands qui ne manqueront pas d'être surpris par tous les secrets de ces végétaux !

- **Du 1<sup>er</sup> juillet au 31 août 2017**
- **Durée : 3h Dénivelé : 100 m**  
**Niveau : très facile**

## ▶ LE CHAMPSAUR

### BUREAU DES ACCOMPAGNATEURS DU CHAMPSAUR

**Bernard Pascal**

Les Ranguis - 05260 Saint-Jean-Saint-Nicolas  
RÉSERVATIONS / TARIFS : 06.80.30.02.54  
ber-pascal@orange.fr  
www.accompagnateurs-champsaur.com

### 56 ▶ Découverte du Champsaur en VTT à assistance électrique



Légers et rapides, nos VTT vous aideront à

évoluer facilement sur les chemins forestiers et petites routes tranquilles de la vallée. Idéal pour une sortie familiale, une manière originale de découvrir les beautés de cette vallée du parc national des Ecrins et les richesses de son patrimoine naturel et humain.

- **Du 7 juillet au 31 août 2017**
- **Durée : 2h30 Niveau : facile**  
**Dénivelé : entre 200 et 500 m**

### LA MAISON DU BERGER

**Rémy Pascal**

Les Borels - 05260 Champoléon  
RÉSERVATIONS / TARIFS : 04 92 49 61 85  
remy.pascal@maisonduberger.fr  
www.maisonduberger.fr

### 57 ▶ Viv(r)e l'alpage : comment ça marche ?



Sur cette journée de randonnée, nous découvrirons la formation du relief, les espèces végétales qui les occupent, ainsi que les pratiques agricoles et pastorales qui en découlent, grâce à notre intervenant co-auteur du DVD ROM «Un sentier pastoral» : Jean Ritter.

- **le 13 juillet 2017**
- **Durée : 8h Dénivelé : 400 m**  
**Niveau : facile**

### 58 ▶ Viv(r)e l'alpage : de l'arrage au berger - Champoléon



Une journée de randonnée dans un alpage où après 70 ans, un berger à été à nouveau mis en place. Un éleveur ayant vécu la première période, et une bergère la seconde vont passer la journée avec nous.

- **Le 10 août 2017**
- **Durée : 8h30 Dénivelé : 700 m**  
**Niveau : moyen**

### 59 ▶ Viv(r)e l'alpage : alpages sentinelles - Orcières



Une journée de randonnée en alpage pour comprendre, en ce lieu habité l'été par le berger, l'impact des aléas climatiques sur la montagne.

- **Le 24 août 2017**
- **Durée : 7h Dénivelé : 500 m**  
**Niveau : moyen**

### 60 ▶ Viv(r)e l'alpage : la métamorphose d'un alpage - Chaillol



Une randonnée dans un alpage où les éleveurs mettent en place un berger pour garder les ovins. Nous profiterons de la présence de l'éleveur pour comprendre les raisons, les difficultés et les avantages de ce nouveau système de garde.

- **Le 3 août 2017**
- **Durée : 8h30 Dénivelé : 800 m**  
**Niveau : moyen**

### 61 ▶ Viv(r)e l'alpage : protéger le troupeau



Cette journée est prévue dans le premier alpage du Champsaur avec deux emplois, berger et aide-berger, une organisation pour compenser le surcroît de travail lié à la présence du loup. Nous les rencontrerons pour parler de ces mesures de protection.

- **Le 20 juillet 2017**
- **Durée : 7h30 Dénivelé : 500 m**  
**Niveau : moyen**

### 62 ▶ Viv(r)e l'alpage : être bergère au coeur d'une station - Orcières



Cette journée de randonnée va nous permettre de voir le travail du berger avec des yeux nouveaux. Quels avantages et quels inconvénients à être dans une station touristique avec ses habitations, quatre chiens et plus de 1000 brebis.

- **Le 17 août 2017**
- **Durée : 7h Dénivelé : négatif 800 m**  
**Niveau : moyen**

## Retrouvez aussi

Les itinéraires du Grand Tour des Ecrins :



Votre randonnée itinérante au cœur des Alpes



Choisissez votre itinéraire



Réservez vos hébergements en quelques clics

grand-tour-ecrins.fr

Réservez votre séjour



## Découverte hiver

### ► LE BRIANÇONNAIS

#### I KATIA SUKIENNIK

Rue des mésanges - 05220 Le casset  
Monétier-les-Bains  
RÉSERVATIONS / TARIFS : 06 88 73 37 40  
sukiennikatia@yahoo.fr

#### 63 ► Sortie Famille «Trappeur» Au cœur du Parc National des Ecrins



Chaussez vos raquettes, je vous emmène dans un monde magique à la découverte des trésors et des secrets du parc national des Ecrins. Petite randonnée en famille à la rencontre de l'hiver, de la faune sauvage... Pour contempler, partager la beauté de la montagne. Petites gourmandises et boisson chaude offerte afin de mettre tous vos sens en éveil !

- Du 1<sup>er</sup> décembre 2016 au 24 avril 2017
- Durée : 2h30 à 3h Dénivelé : 100 m Niveau : très facile

### HORIZONS LA GRAVE - SERRE-CHEVALIER

Alexandre Puech

13 place Jean Jaurès - 05100 Briançon  
RÉSERVATIONS / TARIFS :  
Hiver : 06 75 26 09 79 - été : 06 09 89 81 08  
contact@horizons-lameije.fr  
www.horizons-lameije.fr  
www.facebook.com/pagesHorizons-La-Grave-Serre-Chevalier/343801065720538

#### 64 ► Pontet/Aiguillon, Balcons de la Meije



Du beau et du sauvage, tel est le programme de cette sortie. Un lac dans son écrin nous invite sur ses berges pour terminer sur l'un des plus beaux belvédères de la Meije. Parfois, quelques chamois nous escorteront jusqu'à ce fabuleux point de vue. Quel plaisir de vagabonder dans cette ambiance !

- Du 1<sup>er</sup> décembre 2016 au 30 avril 2017
- Durée : 6h Dénivelé : 450 m Niveau : facile

#### 65 ► Astronomie au col du Lautaret



Avec l'ouverture de la vallée de la Guisane au sud, le site du Lautaret est un balcon idéal pour observer un ciel nocturne à 2000 m d'altitude. Grâce à cette sortie accompagnée vous pourrez découvrir une nouvelle facette de la montagne et marcher au milieu d'un vaste espace blanc où la lumière naturelle suffit pour progresser...Magique !

- Du 1<sup>er</sup> décembre 2016 au 30 avril 2017
- Durée : 2h30 Dénivelé : 200 m Niveau : facile

#### 66 ► Col du Lautaret, Vallon de Roche Noire



Face au massif de la Meije dans le parc national des Ecrins, nous profiterons du paysage pour expliquer son évolution et admirer les mythiques glaciers de l'Homme et du Lautaret. Nous tenterons de découvrir les traces et indices de la faune local dans un cadre enchanteur.

- Du 1<sup>er</sup> décembre 2016 au 30 avril 2017
- Durée : 3h Dénivelé : 250 m Niveau : facile

#### 67 ► Au Royaume du Bouquetin



Au cœur du Massif des Cerces, nous partirons à la recherche du bouquetin. L'environnement sauvage et l'observation aisée de l'animal nous fera comprendre le mode de vie d'Ibex Ibex. Durant cette échappée toute l'histoire de ce majestueux animal vous sera racontée...

- Du 1<sup>er</sup> décembre 2016 au 30 avril 2017
- Durée : 6h Dénivelé : 400 à 600 m Niveau : moyen

#### 68 ► Le Signal de la Grave



Le Signal de la Grave est une « petite montagne », qui domine la vallée de la Romanche, mais qui est surtout célèbre pour son incomparable panorama sur la Meije et les glaciers du nord du massif des Ecrins. Très peu fréquentée, chamois et autre faune se laisseront observer tout au long de la journée.

- Du 1<sup>er</sup> décembre 2016 au 30 avril 2017
- Durée : 6h30 Dénivelé : 750 m Niveau : moyen

#### 69 ► Vallon du Fontenil



Depuis la ferme des Boussardes, nous nous enfonçons dans le parc national des Ecrins. Itinéraire où l'on vous dévoilera quelques secrets de la haute vallée de la Guisane. Entre Cerces et Combeynot, nous suivrons les traces et indices des chamois qui devraient être au rendez-vous à la sortie du mélézin.

- Du 1<sup>er</sup> décembre 2016 au 30 avril 2017
- Durée : 3h Dénivelé : 250 m Niveau : facile

BUREAU MONTAGNE  
VISA TREKKING  
Marjolaine Flammier



27 impasse la Marline, le clos du Vas  
05100 Puy-Saint-André  
RENSEIGNEMENTS :  
06 77 10 63 08  
info@visa-trekking.com  
www.visa-trekking.com  
www.facebook.com/visa.trekking

#### 70 ► Au pays des chamois



Le massif du Combeynot, dans la haute vallée de la Guisane, est le refuge du chamois. Partons à la découverte d'un des plus grand Parc national de France, des chamois qu'il abrite et de leur formidable adaptation à l'hiver. Une sortie pour découvrir, observer, apprendre et s'émerveiller des richesses dont regorge cette nature préservée. Matériel raquettes, bâtons et transport compris.

- Du 19 décembre 2016 au 14 avril 2017
- Durée : 2h30 Dénivelé : 150 m Niveau : facile



**71** ▶ Au royaume du bouquetin



● ●  
Randonnée dans le massif des Cerces, en haute vallée de la Guisane où vit le bouquetin, le bouc aux yeux d'or. Il a disparu de France au 19ème siècle puis réintroduit avec succès depuis 1959. Tout ce que vous avez envie de savoir sur le roi de l'Alpe vous sera révélé au cours de cette sortie.

Grâce aux jumelles et à la longue vue, cette sortie vous permettra même d'en observer dans leur habitat naturel. Matériel raquettes, bâtons et transport compris.

- Du 19 décembre 2016 au 14 avril 2017
- Durée : 2h30 Dénivelé : 200 m Niveau : facile

**72** ▶ Nature (bouquetin) et bien-être



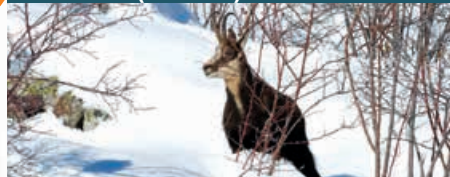
● ●  
Balade de 2h dans le parc national des Ecrins à la découverte du bouquetin, suivie de 1h30 de détente aux Grands Bains du Monêtier.

Tout ce que vous avez envie de savoir sur le roi de l'Alpe vous sera révélé au cours de cette sortie. Grâce aux jumelles et à la longue vue, cette sortie vous permettra même d'en observer dans leur habitat naturel.

Pour les Bains, prévoir une serviette et un maillot de bain (lycra). Matériel raquettes, bâtons, transport et entrée aux Bains compris.

- Du 19 décembre 2016 au 14 avril 2017
- Durée : 2h30 Dénivelé : 200 m Niveau : très facile

**73** ▶ Nature (chamois) et bien-être



● ●  
Balade de 2h dans le Parc national des Ecrins à la découverte du chamois, suivie de 1h30 de détente aux Grands bains du Monêtier. Une sortie pour découvrir le massif du Conbeynot dans le parc national des Ecrins, observer, apprendre et s'émerveiller des richesses dont regorge cette nature préservée. Pour les Bains, prévoir une serviette et un maillot de bain (Lycra). Matériel raquettes, bâtons, transport et entrée aux Bains compris.

- Du 19 décembre 2016 au 14 avril 2017
- Durée : 2h30 Dénivelé : 150 m Niveau : facile

**PLANET RANDO**

*Céline Jumentier*

14 rue Commandant Carlhon- 05100 Briançon  
RÉSERVATIONS / TARIFS : 06 85 96 17 31  
planetorando@gmail.com

**74** ▶ Observation des bouquetins l'hiver



● ●  
Dans le massif des Cerces, face aux glaciers du parc national des Ecrins, nous irons observer les bouquetins. Animal protégé et emblématique des Alpes, cette rencontre ne vous laissera pas indifférent ! Cette magnifique randonnée raquette qui se déroule dans un cadre exceptionnel ravira les petits comme les grands.

- Du 1er décembre 2016 au 30 avril 2017
- Durée : 3h Dénivelé : 250 m Niveau : facile

**75** ▶ Observation des chamois l'hiver



● ●  
Dans le massif des Ecrins, au pied du glacier du Casset, nous irons observer la faune de nos montagnes.

Superbe randonnée en raquette au départ du Casset, dans le petit vallon intime et sauvage du petit Tabuc, qui nous permettra d'observer les chamois mais peut être également les chevreuils dans leur milieu naturel. Une sortie grandeur nature, dans un cadre unique et préservé !

- Du 1er décembre 2016 au 30 avril 2017
- Durée : 3h Dénivelé : 250 m Niveau : facile

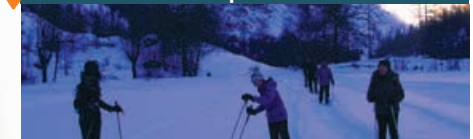
**76** ▶ Raquettes spéciale famille



● ●  
Dans les Ecrins, au pied du glacier du Casset, cette randonnée raquettes s'adresse aux familles désireuses de découvrir l'activité ludique et le milieu naturel encadrée par un professionnel de la montagne. Au programme : observation de la faune, jeu de piste avec les traces et indices des animaux, sculptures sur neige...

- Du 1er décembre 2016 au 30 avril 2017
- Durée : 3h Dénivelé : 200 m Niveau : très facile

**77** ▶ Randonnée raquettes nocturne



● ●  
Dans le Vallon du Fontenil, une randonnée raquettes nocturne insolite, à la lueur de nos flambeaux !

Venez vivre une expérience unique dans la magie de la nuit et observer les étoiles. Cette randonnée dans la neige, entre clairière étoilée et couvert de la forêt nous fera découvrir le monde de la nuit et de ses hôtes nocturnes.

- Du 1er décembre 2016 au 30 avril 2017
- Durée : 2h30 Dénivelé : 200 m Niveau : très facile

**BUREAU DES GUIDES ET ACCOMPAGNATEURS DE BRIANÇON**

*Christophe Dureau*

14 rue Commandant Carlhon  
05100 Briançon  
RÉSERVATIONS / TARIFS : 06 75 22 97 67  
dureauchristophe@gmail.com  
www.guides-briancon.com

**78** ▶ La montagne en hivers, adaptation des animaux et des Hommes



● ●  
Après un passage à la Maison du Parc, c'est en raquettes ou en skis de randonnée que nous allons parcourir la montagne hivernale pour mieux la comprendre : comment les animaux et les hommes se sont adaptés à ce milieu rude, et comment concilier les nouvelles pratiques de sports d'hiver avec la préservation des animaux et de la flore.

- Du 1er décembre 2016 au 30 avril 2017
- Durée : 7h Dénivelé : 350 m Niveau : facile

## 79 ▶ Ski de randonnée au col du Lautaret



Face aux glaciers de la Meije, le col du Lautaret est le lieu idéal pour s'initier au ski de randonnée.

Je skie régulièrement en station et j'ai le goût de l'effort mais maintenant, je veux apprendre à monter en « peaux de phoque », admirer les paysages sauvages, atteindre un col ou un sommet et descendre à ski loin de la foule. A tous ceux qui ressentent le même élan, cette sortie est faite pour vous !

- Du 1er décembre 2016 au 30 avril 2017
- **Durée : 6h Dénivelé : 600 m**  
**Niveau : moyen**



Une démarche  
de tourisme durable  
et de protection  
du milieu de la montagne

## UN'PACTNATURE

**Raphaël Bonenfant**

Impasse du Val d'Escreins  
05600 Guillestre  
RÉSERVATIONS / TARIFS :  
09 53 57 22 97 - 06 87 44 40 21  
info@unpactnature.fr - www.unpactnature.fr  
www.facebook.com/unpactnature.fr  
Twitter : @unpactnature

## 80 ▶ Matin Bouquetin !



Depuis sa réintroduction en 1960 le bouquetin trône au coeur du massif des Cerces. Autrefois menacé par les hommes il est désormais protégé, pour le bonheur de tous ! Partons à sa rencontre, aux lueurs du matin...

- Du 21 décembre 2016 au 19 avril 2017
- **Durée : 3h30 Dénivelé : 250 m**  
**Niveau : facile**

## TOUTLAÔ

**Anne Zanolin**

La bergerie côté cour - 05480 Villar d'Arène  
RÉSERVATIONS / TARIFS : 06 88 95 77 37  
azanolin2001@yahoo.com  
www.facebook.com/Accompagnateur.Montagne.Randonnee.ToutLaO?ref=hl

## 81 ▶ Petite randonnée panorama et patrimoine à Villar d'Arène



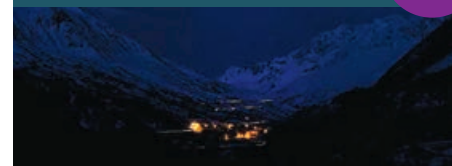
Durant une demie-journée, venez découvrir les paysages du Pays de la Meije enneigés. Au cours de celle-ci, nous gravirons les pentes douces et exposées au sud qui mènent au lac gelé du Pontet. La Meije, les

Agneaux et Villar d'Arène apparaîtront à nos yeux si le soleil légendaire des Hautes-Alpes le veut bien.

Au retour du traverserons le joli hameau préservé des Cours où les chapelles et fontaines nous parleront de ma vie passée dans la montagne.

- Du 2 avril au 2 mai 2017
- Du 19 décembre 2017 au 4 janvier 2018
- **Durée : 4h Dénivelé : 250 m**  
**Niveau : facile**

## 82 ▶ Balades et rêverie sous les étoiles



Allons marcher la nuit, l'itinéraire importe peu : il sera court et facile et n'est qu'un prétexte, pour oser sortir la nuit, s'éloigner un peu des lumières du village, aller vaquer doucement, emmitoufflés, pour profiter du silence et des sons de la nuit...avec ou comme des enfants.

Au cours de cette balade nocturne, nous rêverons de ce que nous raconte le ciel, la mythologie, les histoires d'hommes qui regardent les étoiles... sous un des ciels des plus purs, celui de Villar d'Arène.

- Du 2 avril au 2 mai 2017
- Du 19 décembre 2017 au 4 janvier 2018
- **Durée : 30 min à 1h Dénivelé : aucun**  
**Niveau : très facile**

## 83 ▶ Randonnée trappeurs au pays de la Meije (tout public)



Venez vous mettre dans la peau d'un prédateur à la recherche de traces et indices de vie des herbivores en hiver... Comment se dé-

placent-ils ? comment se nourrissent-ils lorsqu'ils ne dorment pas et ne sont pas partis ? Au cours de cette « chasse », avec nos yeux, nos oreilles (et nos raquettes), nous découvrirons les animaux de la montagne (mammifères carnivores et herbivores, oiseaux) pour apprendre à connaître la faune et à la respecter. Nous en profiterons aussi pour comprendre comment l'homme aussi a dû s'adapter à la dureté du climat pour survivre. Et peut être apercevrons-nous le chamois !

- Du 2 avril au 2 mai 2017
- Du 19 décembre 2017 au 4 janvier 2018
- **Durée : 3h Dénivelé : 100 m**  
**Niveau : très facile**

Sortie également proposée  
pour les scolaires.  
Renseignez-vous !

## 84 ▶ Randonnée panorama sur les glaciers et patrimoine sur les hauts de Villar d'Arène



Pendant une journée complète, venez découvrir les paysages du Pays de la Meije enneigés. Nous gravirons les pentes douces et exposées au sud qui mènent jusqu'au lac gelé du Pontet. Puis après une traversée et une jolie arête rassurante, nous atteindrons le petit sommet à la vue panoramique de l'Aiguillon. A la descente, nos glissades nous ramèneront vers le village de Villar d'Arène. Églises, fontaines, chapelles, four banal et autres bâtiments croisés nous parleront de la vie dans le village.

- Du 2 avril au 2 mai 2017
- Du 19 décembre 2017 au 4 janvier 2018
- **Durée : 7h Dénivelé : 650 m**  
**Niveau : moyen**

## ► L'EMBRUNAIS

### SANDRINE CHARRIOT

Les Rousses - 05160 Réallon  
RÉSERVATIONS / TARIFS : 06 88 31 79 50  
sandrine.charriot@orange.fr <http://sandrinechezlestrafans.jimdo.com>

#### 85 ► Randonnée panoramique et gourmande en raquettes



Venez profitez d'un panorama exceptionnel après une montée en télésiège au sommet de la station de Réallon à 2 115 m d'altitude. Contes et dégustations de produits locaux accompagneront la descente en raquettes sur le sentier des balcons de Serre Ponçon. Rien de tel qu'une échappée gourmande pour se dépayser et se ressourcer !

- **Tous les jeudi, du 22 décembre 2016 au 31 mars 2017**
- **Durée : 4h Dénivelé : aucun Niveau : moyen**

#### 86 ► Apéro contes sous les étoiles



Raquettes aux pieds, la neige n'a plus de secret. L'observation et l'exploration des paysages enneigés n'ont de cesse de révéler les mystères cachés de la montagne. Balade sur les hauteurs de la station à la tombée du jour. Une occasion idéale de découvrir la montagne à son crépuscule. Une sortie qui s'adresse à tous, petits et grands, pour parfaire une journée à la neige. Possibilité de dîner au chalet d'altitude le Bacchus et retour 22h en centre station.

- **Tous les lundi, du 20 décembre 2016 au 31 mars 2017**
- **Durée : 3h Dénivelé : 150 m Niveau : facile**

#### 87 ► Journée «Dans la vallée des trafans»



Une découverte naturaliste et historique de la vallée de Réallon et de ses artisans-producteurs, été comme hiver, à partager en famille. Nous quitterons la station à l'aide d'un minibus, pour découvrir la vallée de Réallon et son site nordique à travers une balade sensorielle et ludique en matinée.

Nous partagerons le pique-nique tiré du sac dans la salle du foyer de ski de fond. Selon les conditions d'enneigement, l'après-midi est consacrée à des jeux de neige, l'observation de la faune ou la visite du village et se termine par un goûter à la chèvrerie.

- **Toute l'année**
- **Durée : 6h Dénivelé : aucun Niveau : 3 parcours possible de différents niveaux**

#### 88 ► Atelier « Trappeur des 4 saisons »



Une approche ludique et sensorielle de la montagne en été ou hiver pour les enfants de 6 à 12 ans.

Chaque saison est une occasion rêvée pour découvrir les facettes cachées de la montagne. Jumelles, loupes, longue vue, boussoles ou cartes indices permettront aux enfants d'apprendre à observer... d'apprendre à identifier... d'apprendre à apprendre!

- **Toute l'année**
- **Durée : 3h Dénivelé : 0 m Niveau : 3 parcours possibles de différents niveaux**



## ► LA VALLOUISE

### VAGABOND'ALTITUDE

Christophe Lebreton

La Balme le Village - 05120 Les Vigneaux  
RÉSERVATIONS / TARIFS : 06 08 54 33 59  
lebreton.tof@wanadoo.fr  
[www.randonnee-hautesalpes.com](http://www.randonnee-hautesalpes.com)

#### 89 ► Sécurité et sérénité en montagne enneigée



Que vous soyez novice ou déjà pratiquant, cette journée aborde à la fois la sécurité en montagne et la sérénité. Les questions d'équipement, l'étude du manteau neigeux et floristiques traversés (fragiles l'hiver) sont autant de points qui seront discutés ! Nous emprunterons un itinéraire d'altitude en direction de la tête d'Oréac. C'est dans ce cadre naturel unique que nous pourrons approfondir ces différentes thématiques.

- **Du 14 décembre 2016 au 28 avril 2017**
- **Durée : 7h Dénivelé : 600 m Niveau : moyen**

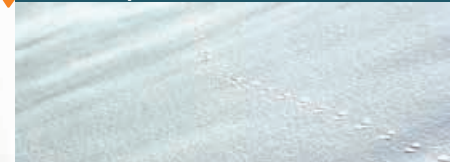
#### 90 ► A Pas de Loup



Une randonnée à la journée pour apprendre, comprendre et mieux connaître le loup. Avec un regard naturaliste sur cet animal, nous partirons à la recherche de traces et indices et à la découverte de son environnement. Dans des secteurs concernés par sa présence, nous nous intéresserons aussi à toute la grande faune du parc national des Ecrins.

- **Du 14 décembre 2016 au 28 avril 2017**
- **Durée : 5h Dénivelé : 600 m Niveau : moyen**

#### 91 ► Pas à pas sur les traces hivernales



Cette sortie traverse un magnifique mélézin qui nous livre sa vie animale et tous les indices de sa présence. Avifaune et mammifères se partagent le manteau neigeux en quête de nourriture.

Nous cheminerons à la découverte de ces traces et indices. Pour couronner le tout, les deux itinéraires possibles mènent à des points de vue remarquables.

- **Du 14 décembre 2016 au 28 avril 2017**
- **Durée : 2h Dénivelé : 250 m Niveau : facile**



Contribuer au rayonnement et à la pérennisation du massif des Ecrins



92 ▶ Un petit effort pour un bon réconfort



Balade descendante entre Puy-saint-Vincent 1600 et 1400 ( le Village ) permettant la découverte de notre versant à travers forêts et clairières. Un moment idéal pour voyager à travers la vie d'antan et profiter des panoramas pour comprendre la Vallouise !

En fin de journée une étape gourmande vous sera proposée à La Maison du miel, véritable petit cocon de chaleur humaine!

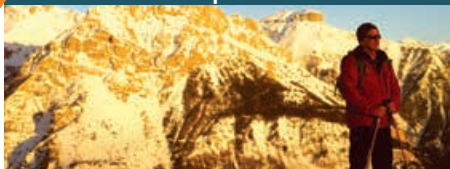
- Du 14 décembre 2016 au 28 avril 2017
- Durée : 2h Dénivelé : 250 m Niveau : facile

PLANET RANDO

Céline Jumentier

14 rue Commandant Carlhon  
05100 Briançon  
RÉSERVATIONS / TARIFS : 06 85 96 17 31  
planeterando@gmail.com

93 ▶ Randonnée raquettes évasion



Une randonnée en raquettes insolite, avec un départ en début d'après midi depuis Puy-Saint-Vincent pour profiter de toutes les ambiances ! Au programme : Une montée au soleil, un sommet et un panorama unique sur les Ecrins, la magie du coucher de soleil qui empourpre les cimes, un repas dans un petit refuge intime et convivial, et un retour de nuit à la lueur de nos frontales ou sous la clarté de la pleine lune ! A découvrir !!!

- Du 19 décembre 2015 au 30 avril 2016
- Durée : 8h Dénivelé : 550 m Niveau : moyen

▶ L'OISANS

BUREAU DES GUIDES ET ACCOMPAGNATEURS DES 2 ALPES

Fabrice Morin

Rue des Sagnes BP 59 - 38860 Les Deux Alpes  
RÉSERVATIONS / TARIFS :  
04 76 11 36 29 - 06 33 66 73 42  
bdg2alpes@gmail.com - www.guides2alpes.com

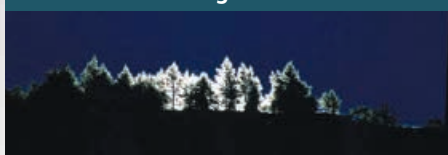
94 ▶ A la découverte du chamois



Dans une vallée sauvage de l'Oisans, partons à la découverte du chamois. Au cours d'une randonnée en raquettes, nous pourrions observer à distance, une zone d'hivernage et en découvrir plus sur l'adaptation de cet animal caractéristique des territoires de montagne.

- Du 15 décembre 2016 au 30 avril 2017
- Durée : 2h30 Dénivelé : 100 m Niveau : facile

95 ▶ Sortie nocturne en raquette et dîner montagnard



Une sortie sous les étoiles, composée d'une courte marche en raquettes et de la découverte d'une auberge authentique. Tenue par des agriculteurs, elle est le lieu idéal pour un moment de convivialité. Le repas proposé et partagé sera donc l'occasion parfaite d'en apprendre davantage sur la vie en montagne, les évolutions dans la façon dont celle-ci est occupée et le métier des agriculteurs en altitude. Une autre façon d'aborder le territoire préservé d'un parc national !

- Du 15 décembre 2016 au 30 avril 2017
- Durée : 2h30 Dénivelé : 100 m Niveau : très facile

Retrouvez aussi

Toutes les randonnées dans les Ecrins sur :

[rando.ecrins-parcnational.fr](http://rando.ecrins-parcnational.fr)

Parc national des Ecrins

# Rando Ecrins

## Tous les sentiers en 1 clic !

- ▶ Un site web pour préparer ses sorties
- ▶ Une appli mobile pour randonner

Website available in English  
Sito web disponibile in versione italiana

Logos: Rhône-Alpes, Région Provence-Alpes-Côte d'Azur, Hautes-Alpes, C'est en Isère, Union Européenne, Europe s'engage.



## MINES D'ARGENT MUSÉE DES MINES



96

### ► La mine d'argent du Vallon du Fournel



Le gisement de plomb argentifère du Fournel a été exploité au Moyen-Âge puis durant la révolution industrielle (1785 – 1908). Depuis 1992, des fouilles archéologiques ont permis de réhabiliter et valoriser ce patrimoine industriel. Accompagnés d'un guide, venez parcourir une partie des 20 km de galeries souterraines existantes et vivre une aventure inoubliable, dans les pas des mineurs d'antan...

- **Ouvert : tous les jours, du 1<sup>er</sup> mai au 30 septembre 2017**  
**Durée et fréquence des visites : 2h30. Départ des visites entre 9h et 17h**
- **Langues : Français, anglais, italien**

Château Saint-Jean  
05120 L'Argentière-la-Bessée  
RENSEIGNEMENTS : 04 92 23 02 94  
[minesdargent@ville-argentiere.fr](mailto:minesdargent@ville-argentiere.fr)  
<http://ville-argentiere.fr/minedargent/>

La marque vous invite à découvrir le patrimoine naturel, culturel et paysager des Écrins à travers la **visite de lieux uniques**.

Véritable ambassadeur du Parc, un professionnel vous accueille et vous transmet les connaissances sur les richesses exposées dans le site.

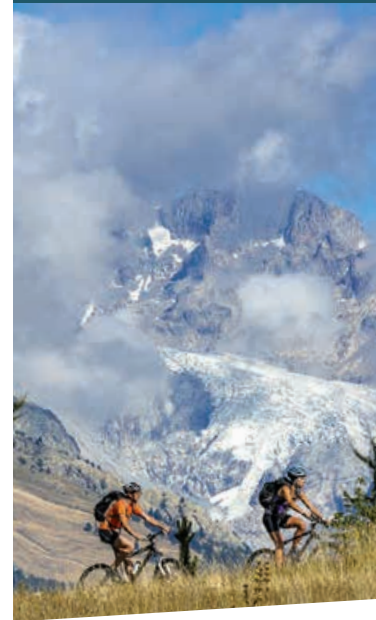
Les sites « Esprit parc national » s'engagent pour la **préservation de l'environnement** et une gestion durable du patrimoine.

Ils se distinguent par la mise en place d'éco-gestes, d'outils de découverte et **privilégient les partenariats avec les acteurs locaux**.

## Séjours de découverte



La montagne à la portée de tous, l'éthique en plus. *Esprit parc national* vous propose une sélection de séjours tout compris à votre image (à pied, à VTT, etc.)



## Retrouvez

tous les séjours dès le printemps 2017 sur

[www.espritparcnational.com](http://www.espritparcnational.com)



Entre Gap, Grenoble et Briançon, sept vallées structurent le massif des Écrins : l'Oisans, le Valgaudemar, la Vallouise, le Champsaur, l'Embrunais, le Valbonnais et le Briançonnais.

Territoire de haute montagne, il abrite des sommets prestigieux : la Barre des Écrins culminant à 4102m et la Meije à 3983m.

Le Parc national couvre 92 000 hectares et abrite 30 000 habitants répartis sur une cinquantaine de communes adhérentes à sa charte.

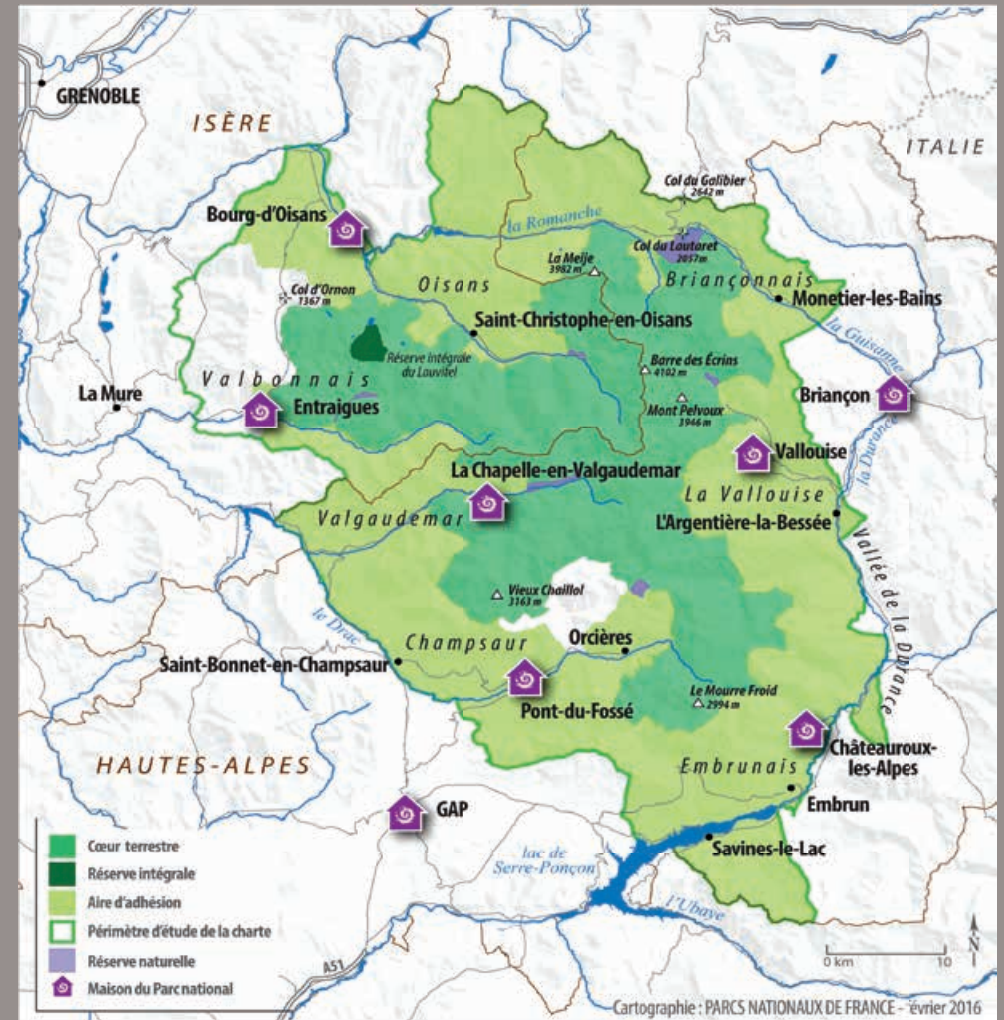
Le bouquetin a été réintroduit, l'aigle royal semble prospère tandis que l'avenir du lagopède alpin semble suspendu aux évolutions climatiques.

De profondes vallées, ciselées par les glaciers, s'échappent des forteresses de pierre et de glace, s'ouvrant sur des territoires patiemment conquis par l'homme qui a su préserver le caractère secret et sauvage de ces lieux.

**Siège du Parc national des Écrins  
Domaine de Charance – Gap  
Tel : 04 92 40 20 10  
[www.ecrins-parcnational.fr](http://www.ecrins-parcnational.fr)**

## Règlementation

Le cœur du parc national est un territoire naturel, ouvert à tous, mais soumis à une réglementation qu'il est nécessaire de connaître pour préparer son séjour.





Une offre de produits, d'activités et d'hébergements authentiques et naturels, créés et imaginés dans les dix parcs nationaux de France.



Retrouvez  
tous nos produits sur

[www.espritparcnational.com](http://www.espritparcnational.com)

 @espritparcnational