



alpes
FRENCH SOUTH

Esprit Ecrins PARC NATIONAL

Annuaire

Produits • Restauration • Hébergements
Sorties • Sites • Séjours



une marque inspirée par la nature

www.espritparcnational.com

Esprit parc national

*Une marque inspirée
par la nature*

Esprit parc national est une marque protégée, déclinée dans les 10 parcs nationaux de France. Elle est exclusivement attribuée à des produits ou des services agricoles et touristiques issus d'activités exercées dans les parcs nationaux et qui préservent la biodiversité et les patrimoines.

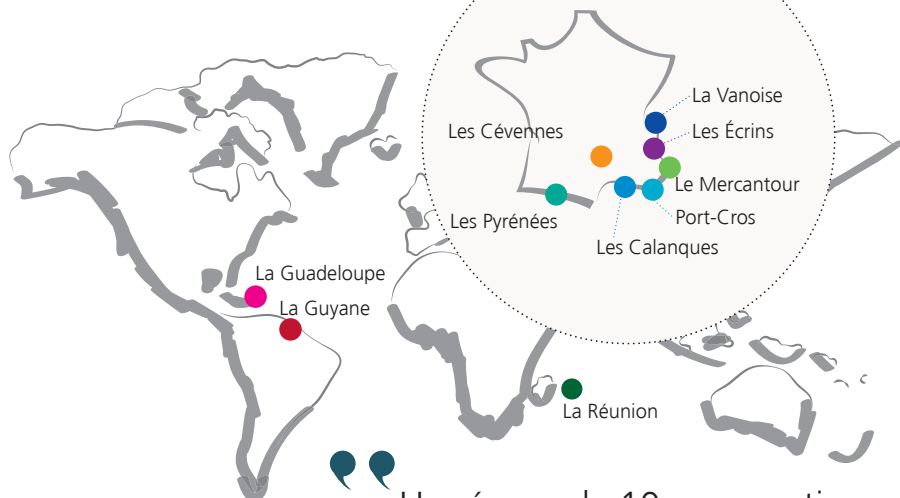
Esprit parc national valorise les hommes et les femmes qui partagent avec vous leur passion pour la nature et l'authenticité.



Alexandre Puech, accompagnateur en montagne.

Où trouver la marque

Esprit parc national ?



Un réseau de 10 parcs nationaux,
tous engagés dans la démarche
Esprit parc national

Esprit PARC NATIONAL

Ecrins

Retrouvez dans cet annuaire la sélection des produits agricoles et services touristiques marqués Esprit parc national dans le massif des Ecrins.



Vous aussi adoptez l'Esprit parc national pour avoir l'assurance de «consommer local».



Bon séjour, bonne visite et bonne dégustation !

Produits

Épicerie	▶ P 6 à 9
Fruits et légumes	▶ P 9 à 11
Viande	▶ P 11 à 13
Miel et produits de la ruche	▶ P 14 à 17
Produits laitiers	▶ P 18 à 19

Restauration

▶ P 20 à 21

Hébergements

En vallée	▶ P 24 à 35
Refuges	▶ P 36 à 38

Sorties découverte et visites de sites

Sorties découverte	▶ été P 42 à 55
	▶ hiver P 56 à 63
Visites de sites	▶ P 64 à 65

Séjours de découverte

Séjours été	▶ P 68 à 72
Séjours hiver	▶ P 72 à 73



Produits



Traditions et savoir-faire locaux, la marque *Esprit parc national* vous offre des produits, et des modes de production authentiques



La marque valorise les produits agricoles issus des espaces préservés du parc national des Ecrins .

Ces produits «souvenir» vous sont proposés par des producteurs attachés à leur territoire et à sa préservation, et qui ont à cœur de vous faire partager leur passion et leur métier.

Ce sont de véritables ambassadeurs du Parc, engagés au travers de leurs pratiques respectueuses des milieux et de la biodiversité locale.

Cherchez, trouvez

Vos produits dans les Ecrins...



Epicerie du terroir



Fruits et légumes



Viande



Produits laitiers



Miel et produits de la ruche

8

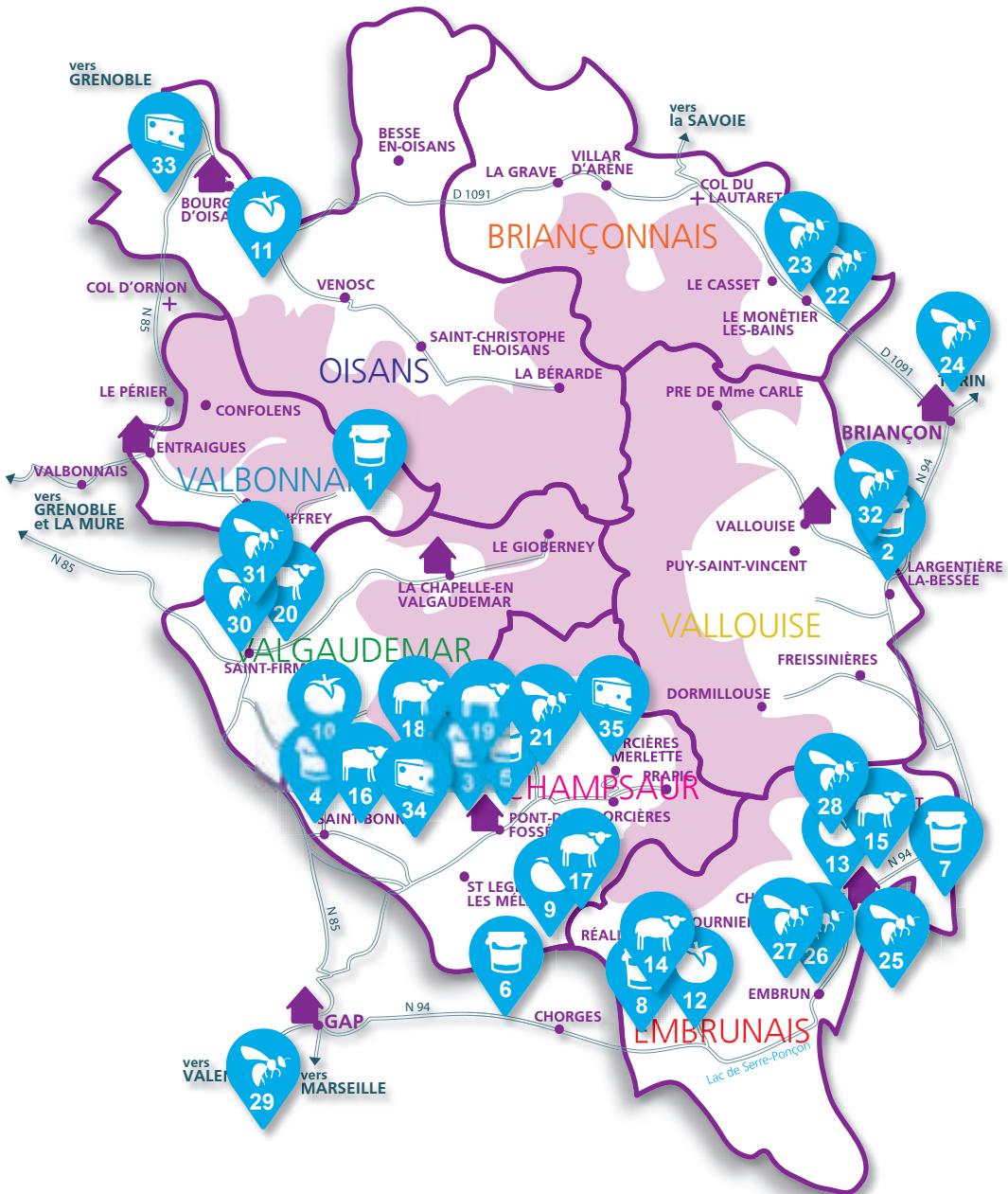
Les numéros vous aident à retrouver les prestataires dans l'annuaire.



Cœur du parc national



Maisons du parc





Épicerie du terroir

Issus principalement de plantes cueillies ou cultivées dans le parc national des Écrins, ces produits vous sont proposés par des professionnels engagés dans la préservation de la biodiversité.

Votre producteur travaille uniquement à partir de produits d'origine naturelle, sans additif de synthèse.

Les produits **Esprit parc national** vous invitent à découvrir le savoir-faire local et le patrimoine culturel de ce territoire d'exception.

▶ LE VALBONNAIS

1 | MARTINE JACQUEMIN *Les Alaïssies*



Dans son jardin, Martine (herbaliste certifiée par l'E.L.P.M.), cultive des plantes aromatiques et de bien-être.

Cueillette raisonnée, fabrication artisanale, les eaux florales, tisanes et huiles de massage,

confectionnées dans le laboratoire en rez-de-jardin, apportent bien-être et soulagement. Martine vous propose également des sorties botaniques – sur réservation – autour du village dans la découverte et le respect d'une flore locale riche et variée.

- **Sel aux orties, tisanes, eaux florales alimentaires**
- **Vente à la chambre d'hôtes Les épilobes et sur le marché d'Entraigues de juin à septembre**

72, chemin des Alaïssies
38740 Le désert en Valjouffrey
COMMANDES : 04 76 30 14 96
alaïssies@orange.fr - www.lesepilobes.fr

▶ LA VALLOUISE

2 | LAETITIA GIROUX *Flore des Écrins*



C'est dans les Hautes-Alpes, au cœur du «Pays des Écrins» que Laetitia Giroux récolte ses plantes aromatiques et médicinales sauvages. De par son climat et son altitude, ce territoire préservé de toute pollution offre une diversité de plantes tout à fait exceptionnelle.

Grâce à son savoir faire, Laetitia vous propose une gamme de plantes séchées à utiliser en infusion ou en cuisine, cueillies dans le respect de l'environnement.

- **Tisanes**
- **Vente à l'atelier-séchoir Amarante à l'Argentière la Bessée le vendredi matin ou sur rendez vous. Vente sur les marchés : Briançon le mercredi toute l'année et en Vallouise le jeudi en juillet/août**

Atelier Amarante
30 avenue du Général de Gaulle,
05120 L'Argentière-la-Bessée
COMMANDES : 06 20 96 55 87
floredesecrins@gmail.com
www.facebook.com/floredesecrins/

▶ LE CHAMPSAUR

3 ANNE ROBICHON Les Jardins des Hautes Terres



Les jardins des Hautes Terres sont installés à Chaillol à 1450m d'altitude. Environ 1 millier d'espèces et de variétés de plantes s'y épanouissent.

«Nous cultivons en traction animale sans engrais de synthèse et sans traitements chimiques une roseraie de 400 rosiers anciens à parfum, des vivaces alpines souvent rares, des plantes aromatiques tinctoriales et vivrières.»

Au fil des saisons vous y recouvrirez différents produits élaborés avec des fleurs, baies et plantes sans aucun adjuvant artificiel (eau de rose, confitures, sirops). Des visites guidées sont organisées en juillet et août le mardi et mercredi ; en juin septembre octobre sur rendez vous ; des ateliers pratiques sont également proposés du printemps à l'automne.

- Eau de rose, sirop de rose, confitures (églantiers, épine-vinette ou pissenlits)
- Vente à la ferme en juillet et août, du lundi au samedi, à 18 h. Sur rendez vous le reste de l'année. Vente sur les marchés : l'hiver à Merlette le jeudi durant les périodes de vacances de Noël à Pâque ; l'été (juillet à août) à St-Bonnet-en-Champsaur le lundi, Merlette le jeudi et Pont-du-Fossé le vendredi. Magasins de produits locaux de la vallée

05260 Saint-Michel-de-Chaillol
COMMANDES : 04 92 50 06 66
robichon.anne0983@orange.fr
www.jardinshautesterres.com
www.facebook.com/Les-Jardins-des-Hautes-Terres-1678378499043646/

4 PAUL DAVIN Ferme des Gentillons



La ferme des Gentillons est située dans la vallée du Champsaur, nos pommes sont issues d'un verger de pommiers typiques de ce territoire. Nous sommes en Agriculture Biologique depuis 15 ans et très fiers de notre travail qui participe au maintien de l'agriculture paysanne. Retrouvez également notre viande d'agneau dans la catégorie «viande» de cet annuaire.

- Viande d'agneau, jus de pommes
- Vente à la ferme toute l'année

Les Gentillons
05500 Saint-Bonnet-en-Champsaur
COMMANDES :
04 92 50 15 31 - 06 85 42 93 10
contact@lafermedesgentillons.fr
www.lafermedesgentillons.fr
www.facebook.com/lafermedesgentillons/

5 CHRISTINE et BERNARD REYNIER Gayral Reynier SARL



Situés dans la vallée du Champsaur (Hautes-Alpes) au coeur du Parc national des Ecrins, nous sommes producteurs de jus d'argousier, de sève de bouleau, de jus de fruits et nous sommes également distillateurs/liquoristes. Nos méthodes de fabrication sont artisanales et nos produits répondent aux critères du label bio et de la mention Nature et Progrès. Nous proposons la visite de nos ateliers afin de faire découvrir notre savoir faire.

- **Jus de pommes du Champsaur, Sève de bouleau, Sève de bouleau fraîche des Hautes-Alpes, Préparation de Sève de bouleau, Sève de bouleau pasteurisée**
- **Vente à la boutique de Pont du Fossé du lundi au samedi, dans les magasins bio dans toute la France (liste des points de vente possible sur simple demande)**
Vente sur le site internet et sur les foires et salons bio en France (liste complète sur le site internet)

Maison REYNIER - Pont-du-Fossé
05260 Saint-Jean-Saint-Nicolas
COMMANDES : 04 92 55 93 56
sarl-gayral@orange.fr www.argousier-bouleau.com

▶ L'EMBRUNAIS

6 | BRUNO GONNON Paysan des Cimes



Une agriculture atypique au cœur d'un alpage des Hautes-Alpes à 2300 m d'altitude et respectueuse du milieu naturel (Agriculture Biologique). Le génépi jaune est vendu en fleur, conditionné dans des sachets de 5g sec. Une présentation des recettes de la liqueur et de l'apéritif est également fournie.

- **Génépi jaune séché**
- **Vente tous les jours au domicile du producteur de 8h à 20h et en ligne sur le site internet**

14, Impasse du Champ de Nice
05230 La Bâtie-Neuve
COMMANDES :
04 92 51 67 79 - 06 88 06 47 04
gonnon.bruno@gmail.com - www.genepi05.fr
www.facebook.com/Génépi-des-Hautes-Alpes-382608575425485/

7 | NATHALIE RUIZ-SIALVE



Accompagnatrice en montagne et phyto-herboriste, je propose de découvrir les plantes sauvages à usage médicinal ou culinaire lors de stages de randonnées cueillettes et fabrication de produits. Je réalise également des produits à base de plantes sauvages, dont confitures de petits fruits sauvages et tisanes.

- **Tisanes (reminéralisante, drainante, digestion, etc). Confits de bourgeons de mélèze, confitures (argousier, épine vinette, etc.) et gelée (hysope, fleurs de pissenlit, etc.)**
- **Vente au siège de la structure à Risoul, auprès des gîtes L'Âne Marie et Ecrins de Violette à Fressinière et au Petit Chalet à Ceillac. Vente lors des stages pratiques de terrain**

L'Église - 05600 Risoul
COMMANDES : 06 81 84 67 35
nathalie.sialve@club-internet.fr
www.energie-en-herbe.fr
www.azurmontagne.fr

8 | LIONEL MAZOYER La Ferme d'Apolline

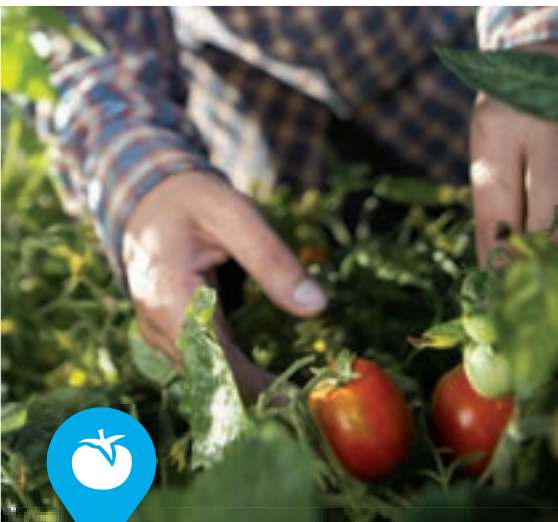


Christelle vous propose des pots de confiture de 240g, de framboises entières, fabriquée à partir de framboises de variété Capitou dont le goût se rapproche de celui de la framboise sauvage. Retrouvez les fruits et légumes qu'elle cultive dans la catégorie « fruits et légumes » de cet annuaire.

- **Pommes de terres, oignons, fram-**

- boises, confitures de framboises
- Vente de pots de confitures de framboises en directe et par livraison

Les Bras, 05160 St Apollinaire
 COMMANDES : 06 85 80 02 51
 christelle.mazoyer@free.fr
 www.facebook.com/La-Ferme-dApol-
 line-788255131266407/



Fruits et légumes frais

Votre producteur vous propose des légumes et fruits frais, cultivés dans un environnement sans pollution.

Engagé auprès du Parc national des Écrins pour la protection de la biodiversité, votre producteur travaille **sans pesticides**.

Consommer des fruits et légumes Esprit parc national, c'est favoriser les circuits courts et l'économie locale.

▶ LE CHAMPSAUR

9

SOPHIE JAUSSAUD
 Légumontagne



Maraîchère depuis plusieurs années à Ancelle dans la vallée du Champsaur, avec l'aide de son compagnon (Boulangier Bio) et de saisonniers, Sophie Jaussaud propose des légumes et petits fruits variés, de saison cultivés en agriculture biologique.

« Nous nous sommes adaptés aux spécificités de ce territoire de montagne, nos légumes y puisent tous leurs goûts. Nous les transformons aussi pour créer des tartes salées ou sucrées. »

Visites organisées deux fois par an (pour plus de renseignements les contacter).

- Légumes diversifiés
- Vente à la ferme le mercredi de 17h à 19h, sur les marchés de Pont du Fossé le vendredi matin et de Ancelle le dimanche matin

Les Faix
 05260 Ancelle
 COMMANDES :
 04 92 57 73 25 - 06 76 34 92 38
 jaussaud.sophie@wanadoo.fr

10

ANNABELLE BROUILLARD
 La P'tite bête du Champsaur



Le jardin pédagogique « La P'tite bête du Champsaur » a été spécialement aménagé pour apprendre aux enfants à jardiner. Il est cultivé au naturel sur une parcelle de 200m²

dans un petit village de montagne à l'entrée du parc national. Les fruits et légumes contenus dans les produits sont tous issus du jardin et plantés avec soins par les enfants.

- **Confiture, Chutney, cornichons, ketchup, pickles**
- **La fromagerie du Champsaur les barraques à La Fare en Champsaur. Épicerie «Le panier sympa» à Saint-Bonnet. Epicerie «Vival» à Chauffayer**

Le Moulin
05500 La Motte en Champsaur
COMMANDES :
06 80 62 78 14
laptitebeteduchampsaur@gmail.com
www.lefruitdesabeilles.com

“
Des saveurs, des savoir-faire
et des expériences uniques...
”



▶ L'OISANS

11 | CÉCILE ANDRIEUX *La Ferme du champ perché*



La Ferme du champ perché est installée à Villard-Reymond, à 1650m d'altitude, et propose des légumes frais ou transformés. Le milieu naturel et le climat de ce village déterminent les pratiques culturales de la ferme : ni travail du sol, ni traitements, une belle place laissée aux plantes et animaux sauvages, des variétés de légumes adaptées, cultivées depuis la graine. Visites des champs possibles, se renseigner.

- **Légumes de pleins champs**
- **Vente à la ferme , tous les vendredis de 11h à 13h en juillet et août**

Le Village - 38520 Villard-Reymond
COMMANDES : 06 41 10 22 72
cecile.andrieux@fermeduchampperche.fr
www.fermeduchampperche.fr

▶ L'EMBRUNAIS

12 | LIONEL MAZOYER *La Ferme d'Apolline*



C'est dans son exploitation située à 1400 m d'altitude que Christelle cultive en Agriculture

Biologique des pommes de terres de variété Charlotte et Monalisa, des oignons et des framboises de variété Capitou. Retrouvez également ses confitures dans la catégories « épicerie » de cet annuaire.

- **Pommes de terres, oignons, framboises, confitures de framboises**
- **Vente des pommes de terres au magasin Pays'en Bio à Gap, vente de framboises fraîches et en confiture sur le marché de Prunières tous les mardis du 15 juillet au 15 août de 19h00 à 23h00**

Les Bras, 05160 St Apollinaire
 COMMANDES : 06 85 80 02 51
 christelle.mazoyer@free.fr
 www.facebook.com/La-Ferme-dApol-
 line-788255131266407/

13 | JEROME ANTHOINE
GAEC du Clos de Daris



Le GAEC du Clos de Daris est une exploitation agricole familiale située à Châteauroux-les-Alpes, en zone de montagne (1000 m d'altitude) et engagée dans le domaine de l'Agriculture Biologique pour l'ensemble de ses productions (maraîchage et élevage de bovins de race charolaise).

Nous distribuons notre production maraîchère localement, sur les marchés des communes environnantes, au sein de magasins spécialisés ainsi que d'AMAP du département.

- **Fruits et légumes frais**
- **Vente sur les marchés locaux :**
 - **Guillestre le lundi matin, de mai à septembre**
 - **Molines-en-Queyras le mardi matin, en juillet et août**
 - **Embrun les mercredi et samedi matin, d'avril à novembre**
Vente au sein de magasins spécialisés et l'AMAP du département

Clos de Daris - 05380 Châteauroux-les-Alpes
 COMMANDES : 09 77 67 13 50
 closdedaris@orange.fr



Viande

Avec la marque Esprit parc national, votre producteur s'engage à ce que **ses animaux pâturent dans le parc national des Écrins** et soient nourris essentiellement à l'herbe.

Véritable ambassadeur du Parc, il met en place des pratiques qui respectent la faune et la flore de ce **territoire exceptionnel.**

▶ L'EMBRUNAIS

14 | MARTINE et PATRICK MARSEILLE
L'Agneau de nos montagnes



Située aux portes du parc National des Ecrins, sur les hauteurs de Serre-Ponçon, notre exploitation vous propose un agneau aux saveurs douces et gourmandes des Hautes Alpes.

Son alimentation spéciale fleurs de montagne lui confère une saveur toute particulière

SAVEUR DE SOLEIL....SAVEUR DE MONTAGNE...!

- **Viande d'agneau**
- **Vente à la ferme sur rendez vous uniquement (prévoir un délais d'une semaine entre la commande et la livraison)**

Pré Lafont, chemin de l'Espinasse
 05230 Prunières
 COMMANDES : 06 77 34 95 69
 patr0565@yahoo.fr

15 | JEROME ANTHOINE
GAEC du Clos de Daris



Le GAEC du Clos de Daris est une exploitation agricole familiale située à Châteauroux-les-Alpes, en zone de montagne (1000 m d'altitude) et engagée dans le domaine de l'Agriculture Biologique pour l'ensemble de ses productions (maraîchage et élevage de bovins allaitants de race charolaise).

Les bovins que nous élevons passent une grande partie de l'année sur les pâturages environnants.

La viande est découpée en différents morceaux, chacun conditionnés sous vide et étiquetés.

- **Viande bovine**
- **Vente sur commande préalable, par mail ou par téléphone**

Clos de Daris - 05380 Châteauroux-les-Alpes
COMMANDES : 09 77 62 13 50
closedaris@orange.fr

▶ LE CHAMPSAUR

16 | PAUL DAVIN
Ferme des Gentillons



La ferme des Gentillons est située dans la vallée du Champsaur, au milieu d'un bocage de montagne d'une grande biodiversité.

L'utilisation d'alpages l'été et la récolte de nos fourrages nous permettent d'avoir un élevage de qualité et des produits savoureux.

Nous sommes en Agriculture Biologique depuis 15 ans et très fiers de notre travail qui participe au maintien de l'agriculture paysanne. Retrouvez également nos jus de pommes dans la catégorie « épicerie » de cet annuaire.

- **Viande d'agneau, jus de pommes**

- **Vente toute l'année, sur commande, à la ferme ou expédition dans toute la France directement chez vous.**
Vente à la Maison de Pays du Valgaudemar de mai à novembre aux heures d'ouverture

Les Gentillons
05500 Saint-Bonnet-en-Champsaur
COMMANDES :
04 92 50 15 31 - 06 85 42 93 10
contact@lafermedesgentillons.fr
www.lafermedesgentillons.fr
www.facebook.com/lafermedesgentillons/

17 | LUC PELLISSIER
La ferme
des Sonnailles



Au cœur des Hautes-Alpes, nos moutons évoluent entre les prairies de la plaine d'Ancelle (1400 mètres) et les alpages (2400 mètres d'altitude). Depuis deux générations la ferme familiale des Sonnailles vous propose directement ses produits issus de l'élevage sans aucun intermédiaire et en Agriculture Biologique depuis 2009. Venez découvrir nos produits !

- **Viande d'agneau**
- **Vente à la Ferme : tous les jours de 10h à 12h, et en période scolaire (toutes zones confondues) du lundi au samedi de 16h à 18h**
Livraison à votre domicile ou entreprise en camion frigorifique (Hautes-Alpes, Alpes-de-Hautes-Provence, Bouche du Rhône, Isère, Var, Vaucluse)

Les Faix - 05260 Ancelle
COMMANDES :
06 84 01 34 59 - 06 07 96 74 53
lafermedessonailles@gmail.com
www.lafermedessonailles.fr
<https://www.facebook.com/La-ferme-des-sonnailles-212387792109707/>

18 JEAN-MICHEL ET FLORENCE MARTIN

Gaec du Caire



Sur les hauteurs du Champsaur, une ferme familiale qui élève des moutons en utilisant les pâturages et les alpages de la commune de St Michel de Chaillol pour produire des agneaux label Rouge de Sisteron et de la vente directe. Jean-Michel et Florence seront ravis de vous faire découvrir leur ferme et vous faire partager la vie du troupeau au fil des saisons.

Visite de la ferme le lundi, mercredi et jeudi à 17h pendant les vacances ou sur rendez-vous

- **Viande d'agneau**
- **Vente à la Ferme**

Chaillollet - 05260 St Michel de Chaillol
COMMANDES :
06 19 02 23 14 - 06 88 75 92 68
gaec-du-caire@orange.fr - gaec-du-caire.fr

19 ALAIN DUSSERRE

GAEC des Ouverts



Située sur les montagnes du Champsaur, la ferme produit des agneaux savoureux, issus de races locales qui paissent tout l'été sur l'alpage du Vieux Chaillol entre 1800 et 2800m d'altitude, et à la ferme à 1150m le reste de l'année. Les agneaux sont élevés selon la charte du label agneau de Sisteron. Nous essayons d'être au plus près des rythmes naturels des animaux.

- **Viande d'agneau**
- **Vente sur commande par téléphone uniquement**

Les Fangeas - 05260 Chabottes
COMMANDES : 06 77 84 26 12
dusserre.alain@wanadoo.fr

▶ LE VALGAUDEMAR

20 CHRISTOPHE BARBAN

Ferme-Auberge les Clarines



C'est dans la vallée du Valgaudemar, dominée par les hauts sommets du Parc national des Ecrins, que les brebis mérinos de Christophe Barban pâturent. Les agneaux élevés en plein air sont servis à la Ferme Auberge Les Clarines toute l'année.

- **Viande d'agneau**
- **Vente en direct (se renseigner par téléphone). Dégustation de la viande d'agneau préparée à l'auberge de la ferme et à la chambre d'hôtes**

En conversion vers l'Agriculture Biologique

Auberge les Clarines - Entrepierre
05800 St Jasques-en-Valgaudemar
COMMANDES :
04 92 55 20 31 - 07 77 78 86 47
josiane.barban@str.fr - www.auberge-clarines.com/
www.facebook.com/ferme.auberge.les.clarines/



Des produits issus d'élevages de qualité.



Miel et produits de la ruche

Les miel, gelée royale et pollen Esprit parc national sont produits par des abeilles butinant des **fleurs sauvages** faisant partie du patrimoine du parc national des Écrins.

En exerçant son activité au cœur d'une nature préservée, votre apiculteur participe à la préservation de ce territoire d'exception et vous propose des **produits sains et de qualité**.

▶ LE CHAMPSAUR

21 | GEOFFREY
et PATRICK CHALLET
Miellerie Challet



Apiculteurs dans la vallée du Champsaur, Geoffrey et Patrick Challet ont installé leurs ruchers dans les espaces préservés du sud du massif des Ecrins.

Vous pourrez partager avec eux leur métier et leur passion pour l'apiculture et le monde des abeilles directement à la miellerie, ou sur les marchés du Champsaur à la belle saison.

- **Miel de montagne, de Haute montagne et de Pissenlit**
- **Vente à la miellerie, et sur les marchés du Champsaur**

Chabottonnes
05260 Saint-Jean-Saint-Nicolas
COMMANDES : 04 92 50 74 89
api.challet@orange.fr

▶ LE BRIANÇONNAIS

22 | ROMAIN VALLA



Romain Valla vous propose un miel de montagne élaboré dans le nord des Hautes-Alpes sur différents sites. Grâce à de nombreuses petites récoltes au cours de la saison, son miel de montagne reflète la richesse florale du Parc national des Écrins.

- **Miel de montagne**
- **Vente à Serre Chevalier sur rendez-vous. Expédition par la poste possible**

05240 Serre-Chevalier
COMMANDES : 06 60 83 21 79
romain.valla@gmail.com

23 | FLORENCE GARAMBOIS
Miellerie du Lauzet



Engagée dans l'Agriculture Biologique, Florence

Garambois porte une attention particulière au respect de nos «chères butineuses», et à leur rôle dans la pollinisation de la flore sauvage. Elle produit un miel de montagne toutes fleurs dans les alpages, forêts et prairies fleuries du Briançonnais, à l'origine de son goût typiquement fort et légèrement boisé.

- Miel de haute montagne bio
- Vente directe à la ferme ou dans les magasins bios de la région

Rue Gallice Bey - Le Lauzet
05220 Monétier-les-Bains
COMMANDES : 06 11 43 22 75
fgarambois@hotmail.com

24 LAURENT FERRERO

Miellerie de Serre Chevalier
Appellation miel de haute montagne



Apiculteur depuis 3 générations, nos riches se situent principalement sur Monétier. La récolte et la mise en pots sont réalisées sur place à la miellerie des Guibertes. Visite des ruches en juin/juillet

- Miel de haute montagne, miel de Méleze, miel de lavande, propolis, pollen
- Magasin au Hameau des Guibertes à Monétier

5, le balcon du Serre - 05100 Briançon
COMMANDES : 06 09 23 28 58
laurentmielserreche@gmail.com
www.alpesmiel.com
https://twitter.com/mielserre
https://fr-fr.facebook.com/public/miellerie-de-serre-chevalier

▶ L'EMBRUNAIS

25 | JEAN-JACQUES DAUBERT



Jean-Jacques Daubert est un passionné des montagnes des Alpes de par sa profession d'accompagnateur en montagne. C'est tout naturellement au contact de la nature, de la flore et des insectes qu'il a transformé sa passion pour l'apiculture en activité professionnelle.

Ses miels de montagne et de forêt reflètent parfaitement la richesse botanique de ces deux milieux.

- Miel de montagne et de forêt
- Vente à la ferme, à La Main Embrunaise du mardi au samedi, et en magasin de terroir

Les Gays - 05380 Châteauroux-les-Alpes
COMMANDES : 06 83 09 36 77
jjdaubert@wanadoo.fr



Une production issue de fleurs sauvages ou de fleurs cultivées « patrimoniales » du parc national.

26 | MATHIEU PICAVET
Le Fruit des Abeilles



Jeune entrepreneur passionné d'apiculture, Mathieu Picavet récolte son miel sur les versants montagneux des hauteurs de Serre-Ponçon. C'est avec la volonté de valoriser les produits locaux de l'Embrunais qu'il s'est engagé à faire marquer sa production Esprit parc national.

«Nos visiteurs sont heureux d'avoir la garantie de consommer local. Ils aiment ces produits qu'on emporte comme un souvenir».

- **Miel de montagne, miel de printemps d'Embrun, pollen et gelée royale de montagne**
- **Vente à la ferme tous les jours, vente sur les marchés de Crots et d'Embrun**

«Le Vieux Chalet» - Route de Chalvet
05200 Embrun
COMMANDES : 06 73 86 59 73
picavet.m@gmail.com
www.lefruitdesabeilles.com

27 | CHRISTIAN GRIMAUD



Soucieux de vous proposer des produits d'origine locale, Christian Grimaud produit un miel toutes fleurs à partir des floraisons printanières d'Embrun avant de déplacer ses 10 ruches dans la montagne, au plus près des fleurs d'altitude.

- **Miel de montagne, miel de prin-**

temps de l'Embrunais.
● **Vente au domicile de l'apiculteur**

6, Boucle des Chardouires
05200 EMBRUN
COMMANDES : 04 92 43 28 17 - 06 74 27 34 16
christian.grimaud@vinci-construction.fr

28 | ELIOT BOUNOUS



Situés aux portes du parc des Ecrins, nous disposons d'une dizaine de ruches que nous déplaçons en fonction de la fleuraison dans la vallée du Rabioux.

- **Miel uniquement à destination des clients du gîte**

Les Pins
05380 Châteauroux-les-alpes
06 77 37 28 41
claudelavigna@orange.fr

29 | CHRISTINE GLEIZES
Le Rucher K



Le Rucher K est une petite exploitation Apicole Haute Alpine suivie en agriculture biologique. Les ruches passent l'année dans les Hautes Alpes, les ruchers sont quasi sédentaire.

- **Miel de montagne et cuvée spéciale Ancelle**
- **Magasins sur Gap et Ancelle et vente sur l'exploitation**

Les Grands Pins - 05130 Fouillouse
COMMANDES : 06 82 43 37 81
lerucherkgmail.com

▶ LE VALGAUDEMAR

30 | GERALD TIRON



La miellerie de G rald Tiron est install e   Saint-Firmin, aux portes de la majestueuse et alpine vall e du Valgaudemar.

Il produit des miels de montagne dans trois vall es du massif des Ecrins, ce qui permettra aux amateurs de miels d'appr cier la singularit  et la diversit  des fleurs sauvages du Champsaur, du Valbonnais et du Valgaudemar.

- **Miels de haute montagne des vall es du Valgaudemar, du Champsaur et du Valbonnais**
- **Vente dans les boutiques du Champsaur Valgaudemar et   la maison de Pays du Valgaudemar**

La Trinit  - 05800 Saint-Firmin
COMMANDES : 06 72 88 70 26
tiron.gerald@orange.fr

31 | BENOIT DOREMUS



«Ma petite exploitation, en cours de re-conversion «Agriculture Biologique», vous offre toute l'authenticit  de notre territoire. Mes miels sont issus de l'alliance subtile

de l'abeille et du monde sauvage que sont les vall es de l'Oisans, du Valbonnais, du Champsaur et du Valgaudemar.»

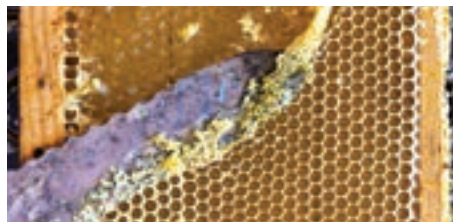
Benoit Doremus vous fait d couvrir toutes les saveurs des Ecrins   travers ses miels de montagne et de haute montagne. C'est dans un ancien corps de ferme de 1782 que cet apiculteur a choisit d'installer sa miellerie. Dans cet havre de paix, nul doute que les papilles des plus fins gourmets se verront enchant es !

- **Miel de haute montagne, miel de montagne**
- **Vente chez l'apiculteur,  picerie du Champsaur et du Valgaudemar, papiers Gapen ais, maison de pays du Valgaudemar et maisons du Parc. Commande par t l phone ou par mail**

La Broue - 05800 Saint-Firmin
COMMANDES : 04 92 24 48 42
doremiel@yahoo.fr

▶ LA VALLOUISE

32 | FRANCK VIOLIN
Rucher du Chardon Bleu



Install    la Roche de Rame, Franck Violin vous propose un miel et un pollen de montagne r colt s dans le vallon du Fournel, la Vallouise et le Lautaret.

- **Miel de montagne, pollen de fleurs de montagne**
- **Vente chez l'apiculteur, en saison sur les march s de Villeneuve la Salle le mardi, Brian on le mercredi, Vallouise le jeudi et Le Mon tier-les-Bains le vendredi (l' t )**

Les Gillis - 05130 La Roche de Rame
COMMANDES :
04 92 20 97 76 - 06 21 58 23 74
franck.violin@sfr.fr



Produits laitiers

Le lait et les produits laitiers marqués proviennent de troupeaux présents sur le territoire du parc national et se nourrissant essentiellement d'herbe.

Votre producteur s'engage à vous faire **partager son métier, ses produits et ses pratiques** respectueuses de l'environnement.

En consommant les produits Esprit parc national vous participez à la **préservation de la biodiversité**

► L'OISANS

33 EMILIE SALVI
*Bergerie
de la Lignarre*



Notre élevage de brebis laitières est situé dans la vallée de la Lignarre au cœur de l'Oisans. Nous transformons le lait de nos brebis en fromages et yaourts. Nous vendons également notre viande d'agneau au détail.

- Les « Lauzons » fromages frais à affinés, Tomme et tomme de brebis, yaourt nature, vanille ou citron, faisselles
- Vente à la Fromagerie du centre du hameau à la Pallud du vendredi au dimanche (10h-12h et 16h-18h).
Marché du samedi matin à Bourg d'Oisans

La Pallud - 38520 Ornon
COMMANDES : 06 15 25 36 85
bergeriedelalignarre@laposte.net
www.oisans.com/producteur/gaec-bergerie-de-la-lignarre-eleveurs-de-brebis/

► LE CHAMPSAUR

34 JEAN-LUC
ET MARION
RANGUIS
Pré La Combe



Nous sommes installés à Chabottes sur une ferme familiale avec des vaches de race abondance et un parcellaire de 47 ha dont 8 ha de céréales pour l'alimentation des animaux. Le lait est transformé et nos fromages sont vendus dans la vallée.

- Faisselles au lait cru, fromage blanc, Chabottin frais, Tomme, Raclette, Edelweiss (pâte demi cuite), Bleu, lait
- Vente à la Fromagerie du lundi au jeudi de 9h à 12h et le samedi de 9h à 12h pendant les vacances.
Marché le vendredi matin à Pont-du-fossé et marché producteur pendant les vacances scolaires

Chemin des maisons vieilles, la Haute Plaine
05260 Chabottes
COMMANDES :
06 08 64 96 55 - 06 79 70 44 71
ferme-duprelacombe@hotmail.fr

35

NOÉMIE ET
JULIEN KAQUET
Ferme des Cabrioles



Ferme de haute montagne, en agriculture biologique, nous produisons des produits sains et

de qualité. Nous vous accueillerons avec plaisir pour parler de notre métier (visite et goûter).

- **Fromages de chèvre, crèmes desserts, fromage blanc**
- **Vente à la ferme de 9h à 12h et de 15h à 19h (sauf le dimanche après midi en dehors des vacances scolaires). Marché de Pont du Fossé le vendredi matin et le mardi soir l'été. Marché de Merlette le jeudi en hiver**

Les Marches - 05170 Orcières
COMMANDES : 06 60 95 60 58
contact@fermedescabrioles.com
www.fermedescabrioles.com
<https://fr-fr.facebook.com/fermedescabrioles05/>

Retrouvez aussi

La boutique du Parc national des Écrins

Retrouvez tous les produits proposés en vente dans les Maisons du Parc.

boutique.ecrins-parcnational.fr



En achetant les produits du Parc national des Écrins, *vous soutenez ses actions* de préservation des patrimoines, de sensibilisation au respect des milieux naturels et d'accompagnement du territoire !



Restauration



Esprit parc national, la découverte de produits locaux à travers d'authentiques savoir-faire



La marque vous propose des restaurants traditionnels proches des producteurs agricoles et engagés dans des **pratiques respectueuses** des valeurs du Parc.

Les restaurants Esprit parc national élaborent des cartes authentiques à base de produits locaux afin de **vous faire découvrir les richesses culinaires du territoire**.

Laissez vous tenter par la diversité des saveurs locales cuisinées dans **le respect des savoir-faire**.

Cherchez, trouvez
| Vos produits dans les Ecrins...



Restauration

← Les numéros vous aident à retrouver les prestataires dans l'annuaire.



Cœur du parc national



Maisons du parc

Hébergements



La marque *Esprit parc national...*
des hébergeurs qui s'engagent dans la
préservation et la promotion des territoires
d'exception des parcs nationaux.



La marque vous propose
un support de découverte privilégié :
**un séjour en gîte rural, gîte
d'étape, ou chambre d'hôtes**
pour découvrir les richesses du terri-
toire du parc national des Ecrins.

Des hébergeurs engagés
qui se distinguent au travers de leurs
**pratiques respectueuses, pré-
servent et valorisent les patri-
moines naturels et culturels,
les savoir-faire et les paysages,**
garantissent des modes de construc-
tion traditionnels, et sont en lien étroit
avec les filières économiques locales.

Un accueil chaleureux et pas-
sionné, dans un cadre exceptionnel !

Cherchez, trouvez

Vos produits dans les Ecrins...



En vallée



Refuges

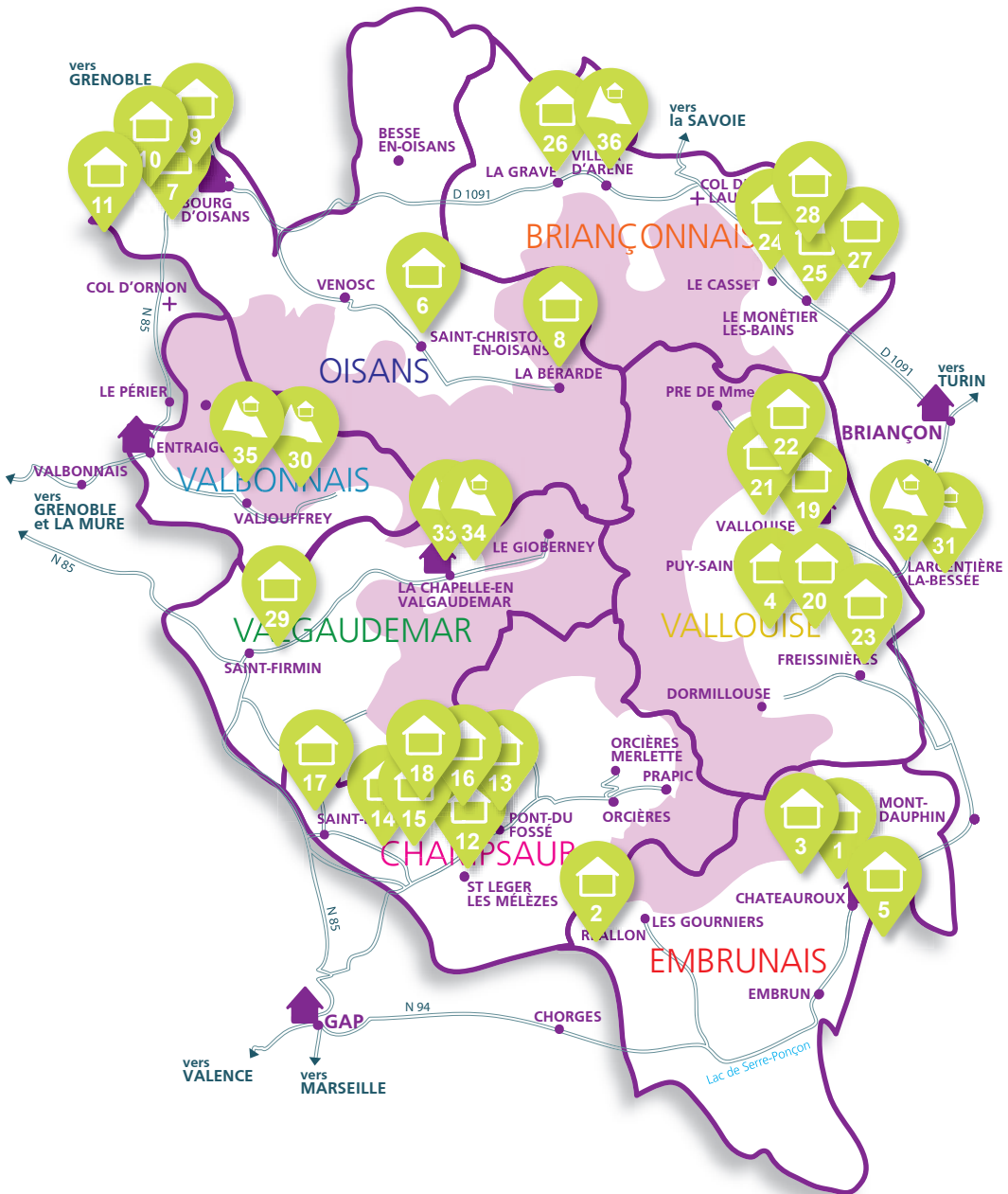
Les numéros vous aident
à retrouver les prestataires
dans l'annuaire.



Cœur du parc national



Maisons du parc





Hameau de Saint-Alban
05380 Châteauroux-les-Alpes
RÉSERVATIONS : 04 92 45 10 40
contact@gite-saint-alban.com
www.gite-saint-alban.com

2

GÎTE DES 3 COLS

Gîte d'étape

Brigitte & Christian Corneloup



Brigitte et Christian vous accueillent dans un gîte tout en mélèze au fond de la vallée de Réallon, dans l'authentique hameau des Gourniers.

Vous profiterez d'un cadre majestueux à 1500m d'altitude à la porte sud du parc des Ecrins, et au départ de nombreuses randonnées. Vous apprécierez leur cuisine familiale et locale au coin du feu, et les soirées jeux, billard et lecture.

Capacité : 40 places réparties en chambres de 2 à 6 places



Les Gourniers - 05160 Réallon
RÉSERVATIONS : 04 92 44 23 51
info@gitedes3cols.fr - www.gitedes3cols.fr

3

LA FERME DE BEAUTÉ

Chambres d'hôtes

Nathalie Barra



Au calme, dans un lieu préservé et propice au ressourcement, avec une vue magnifique sur les montagnes ensoleillées des Alpes du sud.



Hébergements en vallée

L'EMBRUNAIS

1

ÉCOGÎTE PARFUMS D'ÉTOILES

Gîte rural et gîte d'étape

Annick et Daniel Mignot



Annick et Daniel vous accueillent chaleureusement dans un petit hameau de montagne adossé à la forêt de Châteauroux-les-Alpes au cœur des Alpes, en balcon sur la Durance et surplombant la vallée. La magie des lieux, c'est de sentir la lavande et d'être déjà en montagne, tout près du Lac de Serre-Ponçon et à deux pas des alpages où ski et randonnées vous attendent.

capacité de 11 couchages répartis en 4 chambres avec possibilité de chambres et d'espaces supplémentaires



Nathalie vous accueillent avec sympathie dans une authentique ferme du XVIII^e siècle. Vous y découvrirez des chambres d'hôtes confortables et modernes, une table d'hôtes vous proposant des repas confectionnés avec des produits de saison ou du jardin et un centre de soins esthétique, d'énergétique chinoise et de bien être. Située entre lac et montagne la ferme de beauté vous offre la possibilité de braver les cols du tour de France à vélo, surfer sur le lac de Serre-Ponçon, affronter les eaux vives de la Durance, du Guil ou de l'Ubaye, défier les pistes de ski des stations de Vars, Risoul, les Orres, Crévoux ou profiter des espaces vierges et tranquilles des parcs des Ecrins et du Queyras

● **Capacité : 5 chambres (8 lits)**



Hameau de st-étienne
05380 Châteauroux-les-Alpes
RÉSERVATIONS :
04 92 43 83 45 - 06 14 82 79 52
lafermedebeaute05@gmail.com
<http://lafermedebeaute.com>
www.facebook.com/La-Ferme-de-Beauté-15345540

4 | GÎTE DE L'ASTRANCE *Pierre Bonneau*



● ●
Aux portes du Parc National des Ecrins, à l'entrée de la magnifique vallée de Freissinières, gîte entièrement rénové en rez de chaussé d'un chalet isolé, face à un verger au milieu des champs, au départ de nombreuses randonnées. Entrée de plain-pied par terrasse abritée. Grande pièce de jour avec coin salon et bibliothèque, espace repas et charmant coin cuisine intégré. À

proximité immédiate : randonnées raquette, ski de fond, ski de randonnée...

● **Capacité : 12 à 4 couchages**

La Pra de Pella - 05310 Champcella
RÉSERVATIONS :
04 92 20 95 15 - 06 30 55 66 61
newsophie@hotmail.fr

5 | GÎTE LES ECRINS *Claude Bounous*



Au coeur des Hautes-Alpes, en périphérie du Parc national des Ecrins, maison sur les hauteurs du village, à proximité d'Embrun, du Lac de Serre-Ponçon et des stations de ski.

Le Gîte les Ecrins se compose de 3 gîtes : L'edelweiss est un chalet en bois indépendant sur un terrain privatif dominant la vallée de la Durance, entre massif des Ecrins et Massif Parpaillon. Ce grand bâtiment de 140m² a été aménagé avec soin et dans le respect des traditions (utilisation de vieux bois, charpente)

L'écrin et le Claus sont 2 gîtes dans une maison divisée en 2, chacun disposant de sa terrasse privative.

● **Capacité : Gîtes : 4/5 personnes
Chalet : 8 à 12 personnes**



Les pins - 05380 Châteauroux-les-Alpes
RÉSERVATIONS :
06 77 37 28 41 - 06 74 09 48 84
claud.bounous@orange.fr
www.gite-ecrins.fr
www.facebook.com/giteecrins



Des traditions et des savoir-faire locaux.

► L'OISANS

6 CHALET LA RANDONNEE

Meublé de tourisme

Bénédicte Hofmann



Dans le Parc des Ecrins, au village de Saint Christophe en Oisans, nous louons 3 appartements dans un chalet individuel avec jardin.

Tous les plaisirs de la montagne et le calme d'un village : randonnées, escalade, alpinisme, rafting l'été et raquettes, ski de randonnée, cascade de glace et ski de piste aux 2 Alpes, l'hiver, avec la télécabine à 8 kms.

Les appartements ont tous une cuisine entièrement équipée avec lave vaisselle, four micro-ondes, four à chaleur tournante et pyrolyse, plaques vitrocéramiques, hotte, grille pain, cafetière et bouilloire. Un poêle à bois dans chaque appartement accompagne les soirées fraîches en plus du chauffage électrique. Buanderie commune avec lave-linge et sèche-linge.

● **Capacité : 3 appartements (4 personnes, 4/6 personnes et 6/8 personnes)** ● 4 ★

38520 St-Christophe-en-Oisans

RÉSERVATIONS :

04 74 65 37 42 - 07 83 97 28 10

chaletlarandonnee.stchristophe@gmail.com

www.berarde.com

www.facebook.com/chaletlarandonnee.

[saintchristopheoisans/](https://www.facebook.com/saintchristopheoisans/)

7

GÎTE DU SIGNAL

Gîte rural

Chantal Theysset



Labellisé « Accueil Paysan », le Gîte du Signal vous accueille à Villard Reymond (Isère – Rhône-Alpes) dans l'Oisans, en face de l'Alpe d'Huez.

Les deux terrasses vous offrent une vue imprenable sur le cirque du Grand Riou et sur le village paisible de Villard Reymond, niché à 1600m d'altitude. Repos assuré et ballades familiales, torrents de montagne et cueillettes de cassis, groseilles et framboises feront le bonheur des petits et des grands.

Le soleil, tôt le matin, vous accompagnera jusque tard en soirée. Adhérente à la charte de qualité « Bienvenue à la ferme », Chantal vous fera déguster ses apéritifs et ses confitures de fruits, ainsi que ses liqueurs de Genepi après avoir visité son champ.

● **Capacité : 2, 3 ou 4 couchages**



Le Village - 38520 Villard-Reymond

RÉSERVATIONS : 06 18 44 32 61

chantsolude@wanadoo.fr

8

AUBERGE DE LA MEIJE

Auberge

Laeticia et Alexandre Traissard



Situé dans le hameau de La Béarde, au cœur du parc national des Écrins, l'Auberge de la Meije vous accueille pour un séjour ou une nuit dans des chambres de 2, 3 ou 4 personnes et vous propose une cuisine élaborée avec des produits principalement bio et/ou locaux.

○ **Capacité : 68 lits répartis dans 21 chambres**

Mairie de St-Christophe-en-Oisans
38520 St-Christophe-en-Oisans
RÉSERVATIONS : 04 76 79 60 92
aubergedelameije@orange.fr

9 | **LE GÎTE DE L'EAU BLANCHE**

Gîte d'étape et gîte rural
**Sylvie Beaudouin et
Bruno Deletrez**



Villard-Reymond est le plus haut bourg d'Isère, à 1650 m d'altitude. Loin des foules des stations d'hiver, c'est l'endroit idéal pour se ressourcer et vivre la nature : le gîte vous offre une terrasse ensoleillée contemplant le massif du Taillefer.

Vous y serez accueillis chaleureusement par un « aubergère » qui vous préparera des repas aux couleurs locales et/ou bios.

○ **Capacité : 18 couchages répartis dans 3 chambres**



Le village - 38520 Villard-Reymond
RÉSERVATIONS : 04 76 79 26 88
legitedeleaublanche@gmail.com
www.gitedeleaublanche.fr

10 | **CHÂTEAU HOTEL DE LA MUZELLE**

Hôtel
Chantal Girard



Gentilhommière du 17^{ème} siècle, de charme et de caractère est située sur les bords du Vénéon, aux portes du Parc national des Écrins. Vous apprécierez la quiétude de son grand parc, à l'ombre de ses arbres cente-

naires. Pour votre confort, vous trouverez 21 chambres dont 4 « suites familiales ». Notre chef et son équipe vous régaleront de leur cuisine familiale et traditionnelle élaborée avec les savoureux légumes de notre jardin. Dans un rayon de 100 mètres, des dépendances complètent l'hôtel : mini-golf 9 trous, jeux d'enfants, jeu de boules, ping-pong, parkings et garage

A proximité du site de la Bérarde, notre environnement saura séduire les amoureux de la montagne, du vtt, du trail, de l'escalade, des randonnées, des sports d'eaux vives, de la pêche.

En résumé, le paradis pour les passionnés de sports en plein air !

○ **Capacité : 21 chambres (48 personnes)** ○ 2 ★

946 route du bourg - 38520 Venosc
RÉSERVATIONS : 04 76 80 06 71
chateaudelamuzelle@orange.fr
www.chateaudelamuzelle.com
www.facebook.com/ChateaudelaMuzelle

11 | **GÎTE DE LA LIGNARRE**

Fabrice Lair



Besoin d'évasion, d'aventure ou tout simplement de repos et de prendre un grand bol d'air, le gîte de la Lignarre vous accueille toute l'année pour votre séjour montagnard ! Situé au cœur de l'Oisans et à proximité immédiate du parc national des Écrins, le dépaysement y est garanti !

○ **Capacité : 5 chambres (15 lits)**



Le Rivier - 38520 ORNON
RÉSERVATIONS :
04 76 80 11 04 - 06 99 90 13 42
contact@gitelalignarre.com
www.gitelalignarre.com
www.facebook.com/G%C3%A0Ete-de-La-Lignarre-734808416655994/

▶ LE CHAMPSAUR

12 LA COUSTILLE

Chambre et table d'hôtes

Annie et Marcus Verhoeven



Toute l'année le Champsaur enchante. L'hiver, adonnez-vous aux plaisirs de la glisse, et à votre retour profitez de l'espace bien-être. L'été, c'est déjà la Provence : piscine, pétanque, randonnée, puis régalez-vous avec des petits plats alliant traditions montagnardes et saveurs du sud. Mais que la montagne est belle !

● **Capacité : 20 lits répartis dans 7 chambres**



Impasse de la Coustille
05260 Saint-Léger-les-Mélèzes
RÉSERVATIONS : 04 92 50 76 74
info@lacoustille.com - www.lacoustille.com

13 GÎTE L'ECRIN DES HAUTES-ALPES

Gîtes ruraux

Gîte de l'Est et Gîte de l'Ouest

Sandrine et Jean-François Clot



Deux écogîtes de caractère, alliant charme, confort et décoration soignée. Situés dans des anciennes écuries entièrement transformées et rénovées à partir de matériaux nobles et sains : vieux bois, Mélèze, pierre, chaux...

La bâtisse prend l'allure d'une ferme traditionnelle du Champsaur. Venez également profiter de ce cadre somptueux en prenant

un bain norvégien : expérience inoubliable !

● **Capacité : 2 chambres et 4 couchages par gîte**



Les Ricoux - 05260 Saint-Jean-Saint-Nicolas
RÉSERVATIONS : 04 92 50 62 75
contact@ecrin-des-hautes-alpes.fr
www.ecrin-des-hautes-alpes.fr

14 LA MAISON DU BASTIER

Gîte

Anne-Sophie Tissot



Dans une ancienne ferme rénovée venez goûtez au plaisir de la montagne dans le village calme de St Julien en Champsaur (1100m). Le village est à proximité des stations-village, de toutes les activités proposées dans la vallée, du plan d'eau et des commerces de St Bonnet à seulement 5km. La Maison du Bastier, de part sa configuration, est modulable et offre plusieurs possibilités de logement: «La Grange» appartement pour 2 à 4 personnes (57m²) avec terrasse privative, «L'Étable» grand appartement pour 6 à 8 personnes (119m²) avec jardin ou «La maison entière» pour 10 à 12 personnes (176m²). A l'intérieur laissez vous séduire par le mélange de mobiliers anciens et contemporains et en extérieur à la belle saison le jardin ne manquera pas de vous charmer également.

● **Capacité: 2/4 personnes, 6/8 personnes ou 10/12 personnes**

● 4 ★

Rue du Torrent
05500 Saint-Julien-en-champsaur
RÉSERVATIONS : 06 58 79 13 93
maisondubastier@gmail.com
maisondubastier.weebly.com (FR)
bastierfarmhouse.weebly.com (ENG)

15 | VERS LES CÎMES

Gîte

Olivier Bonelli



Gîte spacieux pour 3 personnes aux portes du parc national des Ecrins. Entièrement rénové disposant d'un grand séjour avec cuisine ouverte toute équipée, espace détente et espace repas. Dans un hameau surplombant la vallée du Champsaur. Gîte de plain-pied sur un grand espace extérieur privatif clos. Passionnés par la montagne, les propriétaires seront heureux de vous conseiller ou de vous accompagner pour découvrir leur belle vallée. Plan d'eau à 2 km avec activités nautiques, parcours forestiers, circuits de randonnée, VTT... Station de ski de Chaillol à 6 km. Gîte non fumeur. Possibilité de séjours avec activité, tout compris, voir site internet.

● **Capacité : 3 couchages (3/5 personnes)**

Le village, chemin de fousque
05500 Saint-Julien-en-Champsaur
RÉSERVATIONS :
04 92 57 89 49 - 06 09 87 13 21
bonelli.olivier@wanadoo.fr
www.verslescimes.com

16 | DESTINATION CHAMPSAUR

Gîte d'étape et ruraux

Gilles Roland



Situés dans le village de Chabottes au cœur de la vallée du Champsaur, Roland vous ac-

cueille dans une ancienne ferme rénovée dans le style « montagne » pour des séjours d'une à plusieurs nuits. Les 3 gîtes sont idéalement situés au centre des 6 stations de ski : Chaillol, St Léger les mélèzes, Ancelle, Laye, Orcières-Merlette et Serre-Eyraud et à 5 minutes du plan d'eau.

Un départ idéal pour les activités et les sentiers de randonnées du Parc des Ecrins.

Gîte « Grand-Duc » Maison de 210 m² pour 10 à 12 personnes - Hyper spacieuse et confortable - classé 4 étoiles, exposée Sud. Avec Sauna, cheminée, four à pizza et grande cour fermée...

Gîte « Ecoreuil » Maison de 100 m² pour 6 à 7 personnes - Indépendante et spacieuse - classé 3 étoiles, exposée au Sud. Avec terrasse vue sur la vallée et verger, cheminée et piano.

Gîte « Marmotte » Appartement de 65 m² pour 4 à 5 personnes - Spacieux et indépendant - classé 3 étoiles, exposé au Sud-Est. Avec espace extérieur, balcon et cave.

● **Capacité : 4/5 personnes, 6/7 personnes ou 10/12 personnes**

● 3/4 ★

Chemin du village - 05260 Chabottes
RÉSERVATIONS : 06 86 76 82 34
destinationchampsaur@free.fr
www.destination-champsaur.fr
<https://www.facebook.com/destination.champsaur.locations.de.vacances/?ref=ts&fref=ts>



Partager un patrimoine culturel
et naturel fantastique...



17 | LES BARBEYROUX
Gîte et chambres d'hôtes
Frédéric Gaillard



Chambres d'hôtes « Comme un écrin » : Maison d'hôtes du Champsaur, comprenant des chambres d'hôtes spacieuses et lumineuses, avec une vue magnifique sur les Ecrins, et le Dévoluy. Les chambres sont équipées de salles de bains et WC privés. Le salon et la salle à manger sont au rez-de-chaussée de plain-pied avec terrasse au sud donnant sur un jardin alpin. Une chambre est labellisée Tourisme et Handicap.

● **Capacité : 4 chambres (5 lits)**

Gîte Les Barbeyroux : Gîte rural de 120 m² sur deux niveaux, 1 chambre au rez-de-chaussée, labellisée « Tourisme et handicap » avec salle de bains et WC. 3 chambres à l'étage (un lit double, une avec deux lits, une avec quatre lits).

Salon et salle à manger au rez-de-chaussée donnant sur une terrasse au sud avec mobilier de jardin.

● **Capacité : 4 chambres (8 lits)**



Les Richards
05500 Saint-Bonnet-en-Champsaur
RÉSERVATIONS :
04 92 23 17 82 - 06 71 69 93 78
fredericgaillard@gmail.com
grandgite-stbonnetenchampsaur.fr

18 | LA CHABOTTINE
Chambres d'hôtes
Catherine Dusserre



Maison de caractère avec belle vue sur la montagne, Catherine et Alain vous accueillent dans une ambiance conviviale et vous proposent 5 chambres d'hôtes confortables et décorées avec soin

● **Capacité : 5 chambres (11 lits)**



Les Fangeas - 05260 Chabottes
RÉSERVATIONS :
04 92 50 72 29 - 06 72 31 86 55
dusserre.alain@wanadoo.fr
www.lachabottine.com

▶ LA VALLOUISE

19 | CHALET ALPELUNE
Gîte de groupes
Ilonka et Vincent Biermans



Vincent, Ilonka et leurs enfants auront le plaisir de vous accueillir pour vos séjours en montagne dans une atmosphère personnelle et décontractée, franche et soignée. C'est un chalet moderne construit dans un style montagnard et éco-conçu avec des matériaux naturels et dans un cadre paysager remarquable. Alpelune, vous propose des séjours tout compris en demi-pension avec sauna et jacuzzi.

- **Capacité : 20 lits répartis dans 10 chambres**



Les Prés - 05290 Puy-Saint-Vincent
 RÉSERVATIONS :
 04 92 23 08 36 - 07 85 61 53 09
ilonka@alpelune.com - www.alpelune.com

20 | GÎTE DE L'ASTRANCE

Gîte de séjour

Pierre Bonneau



●●
 Aux portes du parc national des Ecrins, à l'entrée de la magnifique vallée de Freissinières, gîte entièrement rénové en r.d.c d'un chalet isolé, face à un verger au milieu des champs et au départ de nombreuses randonnées. Entrée de plain-pied par terrasse abritée. Grande pièce de jour avec coin salon et bibliothèque, espace repas et charmant coin cuisine intégré (l-vaisselle, four combiné). Poêle à bois avec bois fourni. Une chambre avec 1 lit 2 pers et clic-clac 2 places dans le salon, très jolie salle d'eau, wc. Chauffage central. Matériel bébé, internet, possibilité de louer des draps.

À proximité immédiate : randonnées raquette, ski de fond, ski de randonnée...

- **Capacité : 2 à 4 couchages**



05310 Champcella
 RÉSERVATIONS :
 04 92 20 95 15 - 06 30 55 66 61
newsophie@hotmail.fr
www.gites-de-france.com/location-vacances-Champcella-Gite-Gite-De-L-astrance-05G9212.html

21 | CHALET AU FIL DE L'ONDE

Gîte d'étape et chambre d'hôtes
Catherine Turpin



Gîte d'étape et chambre d'hôtes aux portes du Parc National des Ecrins. L'hébergement se fait dans une éco construction en bois, respectueuse de l'environnement. Nous proposons 3 chambres avec un lit double et deux lits simples (ou 4 lits simples), salle de bain privative, et accès direct à la terrasse. Cuisine à base de produits locaux et bio. Formules nuits et petits déjeuner, et repas du soir occasionnellement sur demande

Le gîte est situé à proximité immédiate du GR54 (Tour de l'Oisans) et à 10 min à pied du centre du village de Vallouise. L'hiver, le chalet est au bord des pistes de ski de fond et à proximité des stations de ski de Puy Saint Vincent et Pelvoux (navettes à 100 mètres). Nous disposons d'un local pour les vélos, les skis et tout matériel.

- **Capacité : 3 chambres (4 lits par chambre)**



Les Ribes - 05340 Vallouise – Pelvoux
 RÉSERVATIONS :
 04 92 20 03 65 - 06 09 49 24 20
gite.aufildelonde@gmail.com
www.aufildelonde.fr
<https://www.facebook.com/chaletaufildelondevallouise/>

22 | **AUBERGE LA BLANCHE**
Gîte d'étape et de groupe
Laurent Debuigne



L'Auberge de la Blanche se situe à Pelvoux, aux portes du parc national des Écrins dans les Hautes-Alpes. Nous sommes heureux de vous accueillir au fil des saisons dans notre vaste maison datant de 1651, voutée et typique de la Vallouise.

Nous vous proposons des chambres douillettes et confortables, une cuisine familiale et traditionnelle à partager et un espace bien-être. Le tout dans une ambiance chaleureuse, conviviale à l'esprit maison d'hôtes.

● **Capacité : 15 chambres (34 lits)**



Le Sarret - 05340 Vallouise-Pelvoux
RÉSERVATIONS :
04 92 23 44 62 / 06 79 74 19 02
info@gite-lablanca.fr - www.gite-lablanca.fr

23 | **L'ÉCRIN DE VIOLETTE**
Chambre d'hôtes
Martine Maretto



Un village d'un autre temps découvrez un panorama à vous couper le souffle dans le cœur du parc national des Écrins. Laissez-vous bercer par les bruits de la nature ...

Profitez des randonnées et des repas proposés autour de notre table d'hôtes. Venez dégustez

les spécialités de la région !
La maison construite en 1781 est accessible uniquement à pied (environ 1h de marche) se renseigner pour le portage des bagages.

● **Capacité : 2 chambres (4 lits)**

Les Esclayers, Dormillouse
05310 Freissinières
RÉSERVATIONS : 04 92 23 39 58 - 06 80 23 74 81
martine.maretto@wanadoo.fr
<https://dormillouse.jimdo.com>

▶ **LE BRIANÇONNAIS**

24 | **LE REBANCHON**
Gîte - hôtel

**Jocelyne Lignerès et
Charléric Gensollen**



Idéalement situé (15km de Briançon d'un côté et du Lautaret/Galibier de l'autre), à 3km du Monétier-les-Bains, de ses Grands Bains d'eau chaude naturelle. «C'est au Casset (au coeur de Serre Chevalier), petit village resté authentique et entouré de nature, que nous nous situons.

A deux pas du célèbre vallon du petit Tabuc et aux portes du Parc national des Ecrins (GR54) et de ses sommets mythiques.»

● **Capacité : 20 lits répartis dans 7 chambres**



Rue du Lauzet - Le Casset
05220 Le Monétier-les-Bains
RÉSERVATIONS :
04 92 55 63 76 - 06 24 37 41 44
contact@lerebranchon.com - lerebranchon.com

25 | GÎTE LE FLOUROU
Gîte d'étape
Pierre Mumber



Le gîte : un accueil, des repas et des échanges ! Ici depuis 25 ans, ces hôtes passionnés vous offrent un espace d'accueil agréable, vous proposent des repas cuisinés à partir de produits sains et respectueux de l'environnement, et l'esprit général de ces lieux reste le même depuis toujours : un accueil chaleureux et en toute simplicité.

- **Capacité : 7 chambres de 2 à 5 lits simples ou doubles**



31 rue Bonbourget
05220 Le Mûnetier-les-Bains
RÉSERVATIONS : 04 92 24 41 13 - 06 80 95 43 96
contact@leflourou.com - www.leflourou.com

26 | CAMPING DE LA MEIJE
Nathalie Romagne

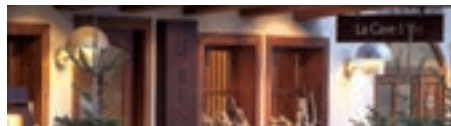


Face aux glaciers de la Meije et à proximité du Parc National des Ecrins, à 50 m du village de La Grave, ce petit camping de montagne vous accueille de mai à septembre pour un séjour sportif ou familial. Dans un cadre grandiose, calme, boisé, propre et fleuri vous goûterez la beauté des lieux et les plaisirs de la randonnée.

- **Capacité : 50 emplacements**
- **3 ★**

Le village - 05320 La Grave la Meije
RÉSERVATIONS : 06 08 54 30 84
nathalie-romagne@wanadoo.fr
www.camping-delameije.com

27 | HÔTEL ALLIEY & SPA
Bérangère Ducrocq



Cet hôtel de charme et sa résidence locative au cœur du Briançonnais proposent des séjours bien-être détente, sportives, nature et découvertes. Les amateurs de vin et les gourmands apprécieront le restaurant à vin. Offrez vous un moment de détente dans le Spa balnéo avec sa piscine extérieur/intérieure, son hamman et son atelier soins & massages.

Ici les maîtres mots sont Hospitalité & Bien-être.

- **Hôtel : 20 chambres (51 lits)**
Résidence locative : 16 chambres (89 couchages)

- **3 ★**

11 rue de l'école, Serre Chevalier
05220 Le Mûnetier-les-Bains
RÉSERVATIONS : 04 92 24 40 02
hotel@alliey.com - www.alliey.com
https://www.facebook.com/H%C3%B-4tel-Alliey-Spa-Officiel-129251363780095/

28 | GÎTE DU FONTENIL
Maurice Marais



Cette ancienne ferme restaurée en Haute Qualité Environnementale est en bordure du Parc National des Ecrins, des pistes de ski nordique et à 8 km des pistes de ski alpin. Au départ du gîte : randonnées pédestre, raquettes et VTT.

- **Capacité : 8 chambres (29 lits)**

- **3 ★**

Les Boussardes - 05220 Le Mûnetier-les-Bains
RÉSERVATIONS :
04 92 50 19 09 - 06 43 19 84 47
contact@gitefontenil.fr - www.gitefontenil.fr

▶ LE VALGAUDEMAR

29 LES CLARINES

Gîte / chambres d'hôtes

Thierry Barban



Pour vos vacances à la ferme, les Clarines vous propose 5 chambres d'hôtes possédant toutes toilettes, salle de bain privative ainsi que l'accès internet.

Vous pourrez également profiter de la table d'hôte à la ferme auberge.

- **Capacité : 5 chambres (7 lits-14 personnes)**



Hameau d'Entrepierre
05800 St Jacques en Valgaudemar
RÉSERVATIONS :
04 92 55 20 31 - 06 22 17 74 11
info@auberge-clarines.com
www.auberge-clarines.com/
www.facebook.com/ferme.auberge.les.clarines/

▶ LE VALBONNAIS

30 LES EPILOBES

Chambres d'hôtes

Gérard Jacquemin



En prise avec un environnement naturellement préservé, Martine et Gérard Jacquemin ont rénové une vieille maison de village avec des matériaux naturels. Ils ont choisi des énergies locales, comme le bois pour le chauffage, et militantes, comme l'électricité 100% renouvelable.

Gérard propose une cuisine majoritairement biologique utilisant des produits locaux ou du jardin potager. Martine (herbaliste certifiée par l'E.L.P.M) vous proposera des eaux, tisanes et huiles de massage confectionnées de façon artisanale pour apporter bien-être et soulagement aux hôtes et aux randonneurs. Martine et Gérard vous transmettront ainsi les saveurs et les traditions de la vie en montagne.

- **Capacité : 8 lits répartis dans 3 chambres**

72 chemin des Alaïssies
38740 Le Désert en Valjouffrey
RÉSERVATIONS : 04 76 30 14 96
gerard.jacquemin0035@orange.fr
www.lesepilobes.fr
www.facebook.com/lesepilobes



Un engagement à
respecter des critères
communs.



Retrouvez aussi

Toutes les randonnées dans les Écrins sur :

rando.ecrins-parcnational.fr



Parc national
des Écrins



Rando Ecrins

Tous les sentiers en 1 clic !

- Un site web pour préparer ses sorties
- Une appli mobile pour randonner



 Website available in English

 Sito web disponibile in versione italiana





Refuges

Lieu de réconfort, d'accueil et d'échange, le refuge est un habitat original qui se différencie des hébergements en vallées par son **cadre remarquable** et le fait que l'on y accède à pied.

Que ce soit pour une simple visite, une randonnée en famille, un séjour itinérant ou une halte avant la conquête des grands sommets, **venez passer un moment inoubliable dans cet abri chaleureux et convivial.**

Les refuges « Esprit parc national » se démarquent par leurs pratiques **respectueuses de l'environnement** et la valorisation de produits et services locaux.

▶ LA VALLOUISE

31 | REFUGE DES BANS (FFCAM) *Jullien Stéphane*



Un petit refuge au charme associé à son site mais aussi à la construction en pierre du pays. Implanté dans une vallée sauvage

et merveilleuse, le refuge des Bans est le refuge familial du territoire du Pays des Ecrins. Situé à moins de 2h00 de marche, l'accès à ce refuge de haute montagne est possible pour toute la famille, l'occasion rêvée de découvrir la vie des refuges pour les plus jeunes. Restauration possible lorsqu'il est gardé (sur réservation).

Période de gardiennage : du 15 juin au 15 septembre. Vacances de Toussaints se renseigner.

- **Capacité : 22 couchages**
- **Altitude : 2106 m**
- **Accès :** à Vallouise, prendre la direction du Puy Aillaud. Au Villard, continuer tout droit sur la route qui traverse le hameau pour atteindre le parking d'Entre les Aygues. Emprunter le sentier du bout du parking à gauche. Au premier croisement, prendre le sentier de droite, unique voie vers le refuge des Bans

32 | REFUGE DE LA POUSTERLE *Bernard Bonhomme*



Idéalement situé au Col de la Pusterle, entre la vallée de Vallouise et la célèbre vallée sauvage du Fournel (GR50, GR54), le refuge de la Pusterle est une ancienne bergerie en alpage entièrement rénovée en un confortable chalet de montagne. Un endroit idéal pour les randonneurs et les visiteurs amoureux de calme et de nature. Arrivés au refuge, vous serez touché par l'accueil chaleureux des gardiens qui vous proposeront repas chaud, goûters, boissons et nuitées en toute convivialité. Douches chaudes comprises dans la 1/2 pension. Electricité 100 % solaire et chauffage : 80 % solaire.

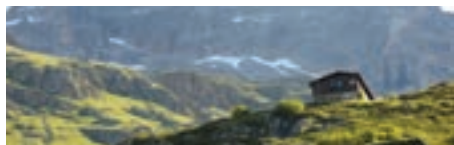
Ouverture : du 30 juin au 31 août. Ouverture à d'autres périodes sur réservation de groupe (mini 6 / 13 max)

- **Capacité : 13 couchages**
- **Altitude : 1750 m**
- **Accès depuis Puy Saint Vincent :** situé au col de la Pusterle.
Accès depuis le parking des mines d'agent de l'Argentière-la-Bessée : versant Sud, prendre la direction du col de la Pusterle

05120 L'Argentière-La-Bessée
04 92 23 14 55
refuge.pousterle@laposte.net

▶ LE VALGAUDEMAR

33 REFUGE DE CHABOURNÉOU (FFCAM) *Dominique Luquet*



Un refuge authentique dans un cadre alpin au pied de la face nord du Sirac. Facile d'accès par un chemin au nom évocateur « le sentier du ministre », le refuge vous accueille pour la saison de ski de printemps et pour l'alpinisme et la randonnée pédestre en été. Chabournéou dévoile un univers de montagne et de glacier. Cet ancien refuge à l'ambiance authentique offre une belle variante sur le Tour du Vieux Chaillol ou du GR54. Restauration toute la journée. Pas de salle hors sac.

Période de gardiennage : mi-juin à mi-septembre et les week-ends d'avril, mai, juin sur réservation.

- **Capacité : 44 couchages**
- **Altitude : 2000 m**
- **Accès :** depuis le parking du Gioberney par le « sentier du ministre » (2h30 et 450m de dénivelé)

05800 La Chapelle-en-Valgaudemar
04 92 55 27 80 - 06 08 33 65 16
refugechabourneou@ffcam.fr
www.chabourneou.fr

🗨️ Règlementation

Dans le cœur du Parc national, une réglementation s'impose au visiteur pour préserver le caractère des lieux et la tranquillité de la faune sauvage (en savoir plus page 74).

34 REFUGE DE VALLONPIERRE (FFCAM) *Guillaume Bailly*



Blotti au pied de la face ouest du Sirac, ce refuge fut construit en 2001 en bois et en pierre. Dortoirs spacieux et lumineux, équipés de couettes. Douches chaudes et WC à l'intérieur. Au départ du refuge, possibilité de plusieurs courses et randonnées : Sirac, col et Pic de Vallonpierre, col des Chevrettes, GR 54, refuge de Chabournéou, Tour du Vieux Chaillol.

Période de gardiennage : du 15 juin au 15 septembre et week-ends de septembre (sur réservation).

- **Capacité : 39 couchages**
- **Altitude : 2262 m**
- **Accès depuis le Valgaudemar :** à partir du parking du Gioberney (2h30 et 700m de dénivelé) ou par le GR54 au départ de la Chapelle en Valgaudemar (4h30).
Depuis Champoléon : à partir des Auberts (6h30 par le refuge du Pré de la Chaumette, 5h par le Vallon d'Isola)

05800 La Chapelle-en-Valgaudemar
04 92 55 27 81 - 04 92 51 55 14
refugevallonpierre@ffcam.fr
www.vallonpierre.com
<https://www.facebook.com/Refuge-de-Vallonpierre-482582505222122/>

▶ LE VALBONNAIS

35 REFUGE DE FONT TURBAT (FFCAM) *Sandrine Delorme*



Joli refuge situé sur une bosse herbue, tout au fond d'un vallon sauvage, sous la face

Nord ouest de l' Olan. Point d'étape pour une randonnée ou camp de base pour les voies de l'Olan, à vous de choisir.

Période d'ouverture : mi-juin à mi-septembre
Week end de mai, juin, septembre et début octobre sur réservation

- **Capacité : 39 couchages**
- **Altitude : 2178 m**
- **Accès :** depuis le parking du Désert de Valjougfrey emprunter le sentier qui part vers l'est par le hameau des Charmettes et continuez en fond de vallée le long du ruisseau. A proximité de la cabane de Châtellerat, continuez toujours en fond de vallée le long du ruisseau et lorsque vous arriverez à la cabane de la Maye vous serez quasiment arrivé au refuge de Font-Turbat

38740 Valjougfrey
04 76 30 29 23 - 06 19 70 13 35
refugefontturbat@ffcam.fr
www.refugefontturbat.ffcam.fr

▶ LE BRIANÇONNAIS

36

CHALET- REFUGE DE CHAMOISSIÈRE

Sylvie Jacob et Sébastien Louvet



Situé au cœur de l'alpage et au pied des glaciers, le Chalet-Refuge de Chamoissière est un lieu d'accueil et de convivialité, qui vous apporte un certain confort tout en gardant l'esprit «refuge».

Période d'ouverture : Juin à mi septembre

- **Capacité : 18 couchages**
- **Altitude : 2106 m**
- **Accès depuis le col du Lautaret**, par le sentier des Crevasses
Par le GR54 direction Plan de l'Alpe de Villar d'Arène
Depuis le village du Casset, empruntez le sentier GR54 en direction du Lac de la Douche/ Col d'Arsine/

Le plan de l'Alp - 05480 Villar d'Arène
09 82 12 46 24 - 06 30 34 04 04
chaletrefugechamoissiere@gmail.com
www.chaletrefugedechamoissiere.fr

Retrouvez aussi

Les itinéraires du Grand Tour des Ecrins :



Votre randonnée itinérante
au cœur des Alpes



Choisissez
votre itinéraire



Réservez
vos hébergements
en quelques clics.

grand-tour-ecrins.fr

Écrivez votre séjour



Préparez votre itinérance

dans le massif des Ecrins :



Le GR®54 – Tour de l'Oisans et des Ecrins.

L'indispensable descriptif des 13 ou
14 étapes du parcours + le GR® de
pays « Tour du Vieux Chaillol »



- . Tour du Combeynot
- . Tour du Vieux Chaillol
- . Tour Gourmand et Tour de la Bérarde
- . Refuges en Valgaudemar
- . Tour du Taillefer
- . Tour du Champsaur et Tour de la
. Valgaude en VTT

La collection des dépliantés pratiques est
disponible gratuitement dans les Mai-
sons du Parc et les Offices de Tourisme.



Sorties de découverte et visites de sites



La marque *Esprit parc national...*
préserver et promouvoir le patrimoine
naturel et culturel.



A pied, à vélo, en famille,
entre amis, balade adaptée à
de très jeunes enfants, quelque soit
votre niveau et vos envies : **l'offre
des sorties de découverte va-
lorisées par la marque est très
diversifiée, les thématiques illi-
mitées, et toujours sous le signe
du développement durable !**

Vous serez accompagnés par
un professionnel engagé et
passionné, qui aura à cœur de vous
faire découvrir les richesses du terri-
toire, de partager ses connaissances
des patrimoines, de vous sensibiliser
aux enjeux de préservation, et de
vous faire rencontrer des acteurs lo-
caux et leurs produits.

Cherchez, trouvez

Vos produits dans les Ecrins...



numéros ...

Découverte été



numéros ...

Découverte hiver



Visite de sites



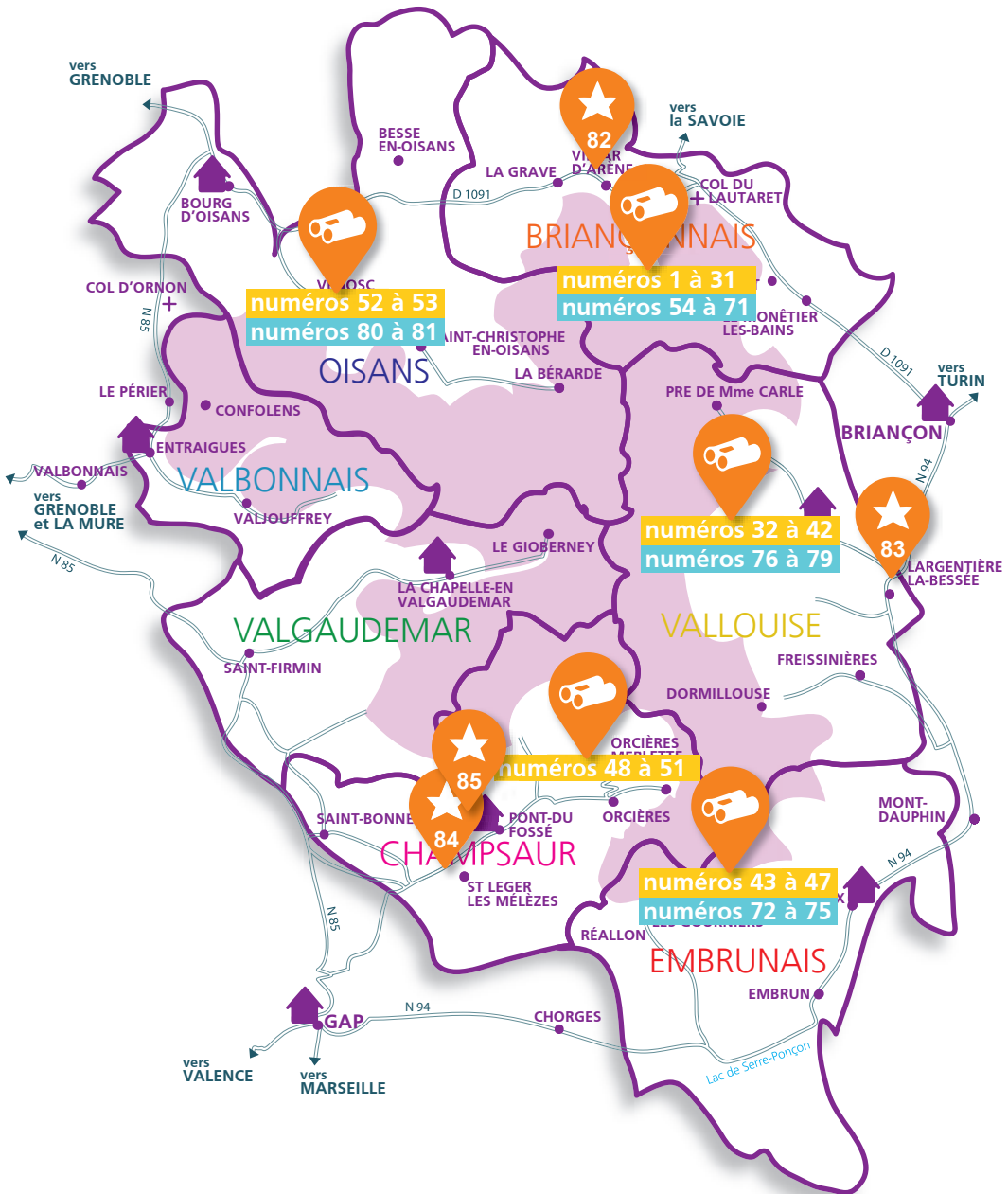
Cœur du parc national



Maisons du parc



Pour vous guider, vous
trouverez ce picto-
gramme sur les sorties
spécialement adaptées et
conçues pour les enfants.





Découverte été

▶ LE BRIANÇONNAIS

TOUCLAÔ

Anne Zanolin

La bergerie côté cour - 05480 Villar d'Arène
 RÉSERVATIONS / TARIFS : 06 88 95 77 37
azanolin2001@yahoo.com
www.facebook.com/Compagnateur.Montagne.Randonnee.ToutLaO?ref=hl

1 ▶ A la découverte de la géologie, des torrents, des glaciers et du lac du Vallon d'Arsine



● ●
 Découverte, observation, compréhension et sensibilisation autour du thème de l'eau au coeur du bassin versant de la Romanche : la géologie du vallon de l'Alpe, le lac d'Arsine et les glaciers du cirque des Agneaux.

- Du 4 juin au 15 novembre 2018
- Durée : 8h Dénivelé : 800 m Niveau : moyen

BUREAU DES GUIDES ET ACCOMPAGNATEURS DE SERRE-CHEVALIER

Route de pré-long - 05240 Villeneuve-la-Salle
 RÉSERVATIONS / TARIFS : 04 92 24 75 90
bgserreche@gmail.com
www.guides-serrechevalier.com
<https://www.facebook.com/bureau.des.guides.accompagnateurs.serrechevalier>

2 ▶ La faune de nos montagnes



Observation matinale de la faune de nos montagnes et plus particulièrement des chamois, à l'aide d'une longue vue et de jumelles. La randonnée se déroule face aux glaciers de la Meije, dans le vallon du Laurichard (Col facultatif). Visite du parc des Écrins.

- Du 15 juin au 3 septembre 2018
- Durée : 3h Dénivelé : 250 m Niveau : facile

3 ▶ «Curieux de nature» Chasse au trésor



Apprentissage de l'orientation : Nous cheminerons grâce à des points indiqués sur la carte. A chaque balise trouvée sur le terrain les enfants devront répondre à un questionnaire grâce auquel ils apprendront les secrets de nos montagnes et découvriront le TRESOR ! Pique nique au bord de l'eau suivi d'un parcours sensoriel l'après midi. Une vraie journée pour apprendre tout en s'amusant et profiter des merveilles de la nature !

- Du 1^{er} juillet au 3 septembre 2018
- Durée : 8h Dénivelé : 200 à 400 m Niveau : très facile

4

«Curieux de nature» journée aventurier : en route vers les sommets



En route vers les sommets, avec pique nique au bord de l'eau, marche aquatique si la météo le permet et land art ! Partir en balade toute la journée pour vivre une vraie aventure en montagne et observer les animaux qui la peuplent (prévoir chaussures adaptées).

- Du 1^{er} juillet au 3 septembre 2018
- **Durée** : 8h **Niveau** : moyen
- **Dénivelé** : entre 200 et 400 m

5

«Curieux de nature» A la rencontre des marmottes



Tous les lundis matin, viens à la rencontre de la marmotte des Alpes dans le parc des Écrins ! L'observation de la faune sauvage est toujours un instant privilégié. Nous irons l'épier dans son milieu naturel, sans la déranger, à l'aide de jumelles et d'une lunette d'observation.

- Du 1^{er} juillet au 3 septembre 2018
- **Durée** : 3h **Dénivelé** : 150 m
- **Niveau** : très facile

6

Observation des bouquetins



En soirée, observation des bouquetins et de la faune de nos montagnes, à l'aide d'une longue vue et de jumelles. Dans le massif des Cerces, face aux Écrins, rencontre d'un animal emblématique de nos montagnes.

- Du 15 juin au 3 septembre 2018
- **Durée** : 3h **Dénivelé** : 300 m
- **Niveau** : facile

7

«Curieux de nature» Les mille et une pattes



Équipés de filets à papillons, de boîtes-loupes, et autres matériels, nous partirons à la "chasse" dans le monde merveilleux des insectes : avec ailes ou sans ailes, c'est une multitude de petites bêtes que nous apprendrons à reconnaître et comprendre au fil de la promenade.

- Du 1^{er} juillet au 3 septembre 2018
- **Durée** : 3h **Dénivelé** : 100 m
- **Niveau** : très facile

8

«Curieux de nature» La vie du chamois



Lors d'une petite randonnée dans le parc national des Écrins, nous approcherons les chamois sans les déranger afin de mieux comprendre ces rois des pentes. Le chamois n'aura plus de secret pour toi, tu sauras qu'il peut remonter 1000 m de dénivelé en ¼ d'heure, que son petit se nomme le chevreau, et tant d'autres choses passionnantes !

- Du 1^{er} juillet au 3 septembre 2018
- **Durée** : 3h **Dénivelé** : 200 m
- **Niveau** : facile



9 ▶ «Curieux de nature» Journée trappeur et apprenti sorcier



Le matin nous construirons notre cabane au cœur de la forêt, ce sera l'occasion d'apprendre les nœuds et ce que nous offre la nature. Pour la pause déjeuner, nous pique-niquerons dans notre abri. Puis l'après midi nous deviendrons des apprentis sorciers et fabriquerons une potion magique pour découvrir les fleurs qui soignent et qui se mangent.

- **Du 1^{er} juillet au 3 septembre 2018**
- **Durée : 8h Dénivelé : 200 à 400 m Niveau : facile**



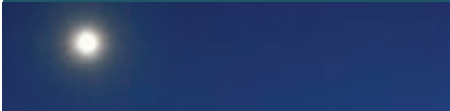
10 ▶ Petites histoires de plantes



Une demi-journée insolite : découvrir et reconnaître les arbres et les plantes médicinales et comestibles en écoutant des contes. Une balade pour petites et grandes oreilles dans la vallée de la Guisane, avec dégustations !

- **Du 1^{er} juillet au 3 septembre 2019**
- **Durée : 3h Dénivelé : 100 m Niveau : très facile**

11 ▶ La tête dans les étoiles



Profitons de ce moment particulier où le soleil laisse la place à la nuit pour aller se promener, nous laisserons l'obscurité arriver doucement puis nous lèverons les yeux vers le ciel afin de contempler les étoiles qui apparaissent les unes après les autres.

Nous profiterons de ce moment magique pour nous laisser bercer par des contes et légendes.

- **Du 1^{er} juillet au 3 septembre 2019**
- **Durée : 2h30 Dénivelé : 0 m Niveau : très facile**

HORIZONS LA GRAVE - SERRE-CHEVALIER

Alexandre Puech

13 place Jean Jaurès - 05100 Briançon
RÉSERVATIONS / TARIFS :
Hiver : 06 75 26 09 79 - été : 06 09 89 81 08
contact@horizons-lameije.fr
www.horizons-lameije.fr
www.facebook.com/pagesHorizons-La-Grave-Serre-Chevalier/343801065720538

12 ▶ Au royaume du bouquetin



Au cœur du Massif des Cerces, nous partirons à la recherche du bouquetin. L'environnement sauvage et l'observation aisée de l'animal nous fera comprendre le mode de vie d'ibex ibex. L'évolution dans ce massif calcaire nous offrira aussi des surprises floristiques.

- **Du 1^{er} mai au 19 novembre 2018**
- **Durée : 7h30 Dénivelé : 700 m Niveau : moyen**

13 ▶ Emparis, Lac Lérie et Lac Noir



Le plateau d'Emparis, un lieu unique en France... certainement le plateau le plus fertile. Cet itinéraire en balcon sur le Massif de la Meije, le pique-nique au bord du lac et face au Glacier de la Girose ne vous laissera pas de marbre.

Lacs d'altitude, le Massif de la Meije, les «guerres d'alpages», flore et minéraux seront au rendez-vous !!!

- **Du 13 mai au 19 novembre 2018**
- **Durée : 6h30 Dénivelé : 600 m Niveau : moyen**

14 ▶ Grand Galibier 3228m



Pratiquement à partir du Col du Galibier, col mythique du Tour de France, nous partirons pour l'ascension de ce merveilleux sommet. La vue à 360°, nous permet d'observer, Mont Blanc, Barre des Ecrins, Pic de la Meije... les rencontres avec de beaux boucs solitaires et lagopèdes sont fréquentes. Evolution sur et hors-sentier avec plusieurs passages aériens.

- **Du 27 mai au 12 novembre 2018**
- **Durée : 9h Niveau : difficile**
Dénivelé : 750 m+ et 1600 m-

15 ▶ Lac du Combeynot



Depuis la ferme des Bousardes, nous nous enfonçons dans le parc national des Ecrins entre les granites du Combeynot et ceux de la Pointe de l'Etendard. En sortant du mélèzin, les chamois devraient être au rendez-vous.

- **Du 13 mai au 19 novembre 2018**
- **Durée : 7h30 Dénivelé : 900 m**
Niveau : moyen

16 ▶ Sur les traces du chamois (Laurichard)



A la poursuite du chamois avec le matériel adapté, nous parcourons la montagne pour observer et comprendre Rucicapra rupicapra dans son milieu. Evolution sur et hors-sentier. Observation respectueuse avec lunette terrestre. Vie et mœurs du chamois.

- **Du 1^{er} mai au 19 novembre 2018**
- **Durée : 4h Dénivelé : 600 m**
Niveau : moyen

17 ▶ Tour du Combeynot



Situé entre la Guisane et la Haute Romanche, le Massif du Combeynot constitue les montagnes à droite lorsque l'on emprunte le col du Lautaret vers Môtanier-les-Bains. Nous commencerons par un balcon faisant face au Massif de la Meije et ses glaciers mythiques. Nous arriverons ensuite au Casset par une forêt de mélèzes après avoir traversé les alpages du col d'Arsine et être montés au Lac et Glacier d'Arsine dans un décor très minéral. Une multitude de paysages en une seule randonnée.

L'une des plus belles randonnées que l'on puisse proposer. Evolution sur bon sentier (GR54) avec quelques passages aériens (« sentier des crevasses »).

- **Du 13 mai au 19 novembre 2018**
- **Durée : 9h Niveau : moyen**
Dénivelé : 450 m+ et 900 m-

18 ▶ Les marmottes de l'Alpe (Villar d'Arène)



Dédiée à l'observation de Marmotta marmotta, cette randonnée à la journée vous permettra de comprendre d'un point de vue naturaliste cet attachant petit rongeur mammifère dans un cadre alpin. Symbolique, historique et évolution de la « Mascotte des Alpes ».

- **Du 1^{er} mai au 19 novembre 2018**
- **Durée : 7h Dénivelé : 370 m**
Niveau : très facile

Sortie également proposée
pour les groupes d'enfants...
Renseignez-vous !



19

Sources de la Romanche



Au cœur du parc national des Ecrins, nous partirons comprendre et admirer le capricieux torrent de la Romanche au pied de mythiques et impressionnantes faces nord. Découverte de la Haute-Romanche, des torrents de montagne et des influences sur le paysage caractéristique.

Cette sortie s'adresse à « presque » tous, longue distance.

- **Du 13 mai au 19 novembre 2018**
- **Durée : 7h Dénivelé : 430 m**
Niveau : très facile

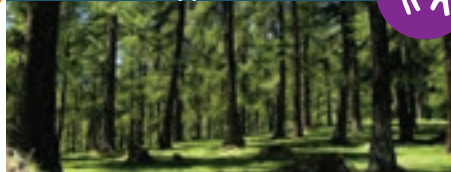


Aller à la rencontre
de l'environnement
d'une façon différente



20

Le Petit Trappeur



Atelier de découverte, à la fois pédagogique et ludique en pleine nature, nous partirons à la recherche de traces d'animaux.

Itinéraire sauvage, où l'on vous dévoilera quelques secrets de la haute vallée de la Guisane, entre Massif des Cerces et Combeynot, et où les chamois, chevreuils se laisseront peut-être surprendre. Evolution sous mélèzin et parfois hors sentier. Observation respectueuse avec lunette terrestre.

- **Du 1^{er} mai au 19 novembre 2018**
- **Durée : 3h Dénivelé : 250 m**
Niveau : très facile

21

Sentier découverte du Lautaret



Nous partirons dans une des zones les plus riches de France d'un point de vue botanique. Face au Massif de la Meije dans le parc national des Ecrins, nous profiterons du panorama pour expliquer le paysage et admirer les mythiques glaciers de l'Homme et du Lautaret. Accessible à tous pour un Grand bol d'air pur...

- **Du 13 mai au 19 novembre 2018**
- **Durée : 3h Dénivelé : 130 m**
Niveau : très facile

Sortie également proposée
pour les groupes d'enfants...
Renseignez-vous !



ENFANTS

22 ▶ Tour de l'Aiguillette du Lauzet



La Vue à 360° au sommet permet un panorama saisissant sur la vallée de la Guisane, les Ecrins, le Glacier du Casset et les Agneaux. Entre deux essoufflements, nous prendrons le temps de contempler les bouquetins, le pastoralisme, la flore et toutes les curiosités de l'Alpe. Passages aériens.

- **Du 13 mai au 19 novembre 2018**
- **Durée : 7h30 Dénivelé : 930 m Niveau : moyen**

23 ▶ Chemin du Roy - Sortie VTT



Sentier historique, le Chemin du Roy est un belvédère sur la vallée de la Guisane. Vous pourrez admirer une partie du parc national des Ecrins et ses paysages si caractéristiques depuis ce parcours situé sur les contreforts du massif des Cerces entre le Col du Lautaret et Monêtier-les-Bains.

- **Du 1^{er} mai au 19 novembre 2018**
- **Durée : 4h30 Niveau : moyen Dénivelé : 500 m+ et 600 m-**

24 ▶ Lac de la Douche



Dans le parc national des Ecrins, venez admirer ce magnifique petit lac d'altitude pendant une 1/2 journée. Entre glaciers et hauts sommets mythiques sous le mélèzes, évolution sur bon sentier, sortie très fleurie surtout en début d'été.

- **Du 1^{er} mai au 19 novembre 2018**
- **Durée : 3h30 Dénivelé : 340 m Niveau : facile**

25 ▶ Refuge et lac du Pavé 2841m



Au cœur du parc national des Ecrins, nous évoluerons dans un premier temps sur les alpages de Villar d'Arènes pour se retrouver très vite dans un paysage de haute montagne, accompagnés sûrement de quelques chamois... Evolution sur et hors-sentier avec quelques passages aériens. Possibilité de manger au refuge (en sus). Longue distance.

- **Du 27 mai au 12 novembre 2018**
- **Durée : 8h Dénivelé : 1150 m Niveau : difficile**

BUREAU MONTAGNE
VISA TREKKING



27 impasse la Marline, le clos du Vas
05100 Puy-Saint-André
RENSEIGNEMENTS :
06 77 10 63 08
contact@bureaumontagne-visatrekking.fr
www.bureaumontagne-visatrekking.fr
www.facebook.com/visa.trekking

26 ▶ Glacier et lacs d'Arsine



Perle du massif des Ecrins, le glacier d'Arsine agit comme un aimant sur les amoureux de la montagne. La vie du géant de glace est un roman-fleuve qui en dit long sur la notion d'éternité. Un cadre splendide, une flore et une faune spécifique, dans un univers minéral, à découvrir sans modération.

- **Du 7 juillet au 1^{er} septembre 2018**
- **Durée : 7h30 Dénivelé : 450 m Niveau : facile**

27 ▶ Le Grand Lac du Monétier-les-Bains



Par ses dimensions et sa profondeur, le Grand Lac mérite bien son nom. Avant d'y arriver, nous prendrons le temps de vous conter la vie d'autrefois de l'Alpe du Lauzet, d'aller à la rencontre de la faune présente dans ce secteur, marmottes et bouquetins et d'apprécier la flore alpine rencontrée.

- Du 7 juillet au 1^{er} septembre 2018
- Durée : 7h Dénivelé : 740 m Niveau : facile

28 ▶ Marmottes et marmottons



Emblème de nos montagnes, silhouette des prairies alpines, animal favori des enfants, la marmotte demeure paradoxalement méconnue. Cette balade naturaliste vous permettra de tout savoir sur «marmotta marmotta». Randonnée très facile et des plus intéressantes à partager en famille dès 4 ans.

- Du 7 juillet au 1^{er} septembre 2018
- Durée : 2h30 Dénivelé : 50 m Niveau : très facile

29 ▶ Chamois & Marmottes



Vers 17h30, le temps se rafraîchit et la montagne retrouvant son calme, chamois et marmottes entament la deuxième phase de

leur alimentation journalière. Balade naturaliste dans la zone de coeur du parc national des Écrins pour tout savoir ou presque sur ces deux animaux emblématiques de l'Alpe.

- Du 7 juillet au 1^{er} septembre 2018
- Durée : 2h30 Dénivelé : 250 m Niveau : facile

BUREAU DES GUIDES ET ACCOMPAGNATEURS DE BRIANÇON

Christophe Dureau

14 rue Commandant Carlan
05100 Briançon
RÉSERVATIONS / TARIFS : 06 75 22 97 67
dureauchristophe@gmail.com
www.guides-briancon.com

30 ▶ Cartographie et orientation en montagne



De l'imagination à la réalité, savoir lire la carte et s'orienter sur le terrain : c'est le «b.a-ba» de la randonnée en montagne, de l'autonomie et de la sécurité.

- Du 1^{er} mai au 31 octobre 2018
- Durée : 7h Dénivelé : 350 m Niveau : facile

31 ▶ Via ferrata de l'Aiguillette du Lauzet : côtoyer les bouquetins



La via ferrata de L'Aiguillette du Lauzet est une véritable course de montagne. Aussi bien l'approche, que l'arrivée sur un sommet remarquable et la longueur du retour

feront le bonheur des amateurs. Les efforts seront récompensés par une observation privilégiée des bouquetins, véritables grimpeurs des falaises, dans leur propre milieu naturel.

- Du 1^{er} mai au 31 octobre 2018
- Durée : 6h Dénivelé : 1000 m Niveau : difficile

▶ LA VALLOUISE

AZURMONTAGNE
Nathalie Ruiz-Sialpe



L'église - 05600 Risoul
RÉSERVATIONS / TARIFS : 06 81 84 67 35
nathalie@azurmontagne.fr
www.azurmontagne.fr



32 ▶ A la découverte des plantes médicinales et culinaires – Dormillouse

●● Au cours d'une randonnée dans le Parc national des Écrins, venez apprendre à reconnaître les plantes sauvages et découvrir leurs secrets, leurs vertus ancestrales et les nombreux usages qui les entourent.

C'est au site de Dormillouse, au cœur d'un territoire sauvage et préservé, que cette sortie propose une exploration de ces trésors floristiques insoupçonnés.

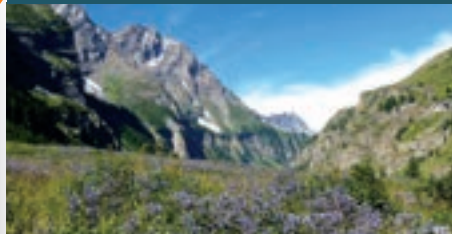
Le pique nique du midi, fourni, sera l'occasion de déguster ces bonnes herbes dans de délicieuses préparations maison.

- Les jeudis et vendredis, du 21 juin au 30 août 2018
- Durée : 7h Dénivelé : 400 m Niveau : facile

UN'PACTNATURE Raphaël Bonenfant

5B place Jean Jaurès - 05100 Briançon
RÉSERVATIONS / TARIFS :
09 53 57 22 97 - 06 87 44 40 21
info@unpactnature.fr - www.unpactnature.fr
www.facebook.com/unpactnature.fr
Twitter : @unpactnature

33 ▶ Écrins de Nature



●● Territoire protégé, le Parc National des Écrins renferme mille et une surprises à découvrir ou à redécouvrir. De la marmotte au chamois, en passant par le rhododendron ou le lys martagon... Venez à la rencontre d'une nature vivante et préservée, en famille.

- Du 15 juillet au 16 septembre 2018
- Durée : 3h30 Dénivelé : 300 m Niveau : très facile

34 ▶ Corne ou Bois ? - Ailefroide



●● De nombreux animaux emblématiques peuplent nos montagnes. Certains à cornes, d'autres à bois... Venez à leur rencontre au cœur du parc national des Écrins, pour mieux les connaître et les respecter.

Un «livret nature» sera remis aux enfants leur permettant de compléter leurs observations.

- Du 2 juillet au 3 septembre 2018
- Durée : 4h30 Dénivelé : 650 m Niveau : facile



☺☺
S'engager pour la préservation
de la biodiversité...
☺☺

BUREAU DES GUIDES ET ACCOMPAGNATEURS DE BRIANÇON

Christophe Dureau

14 rue Commandant Carlan
05100 Briançon
RÉSERVATIONS / TARIFS : 06 75 22 97 67
dureauchristophe@gmail.com
www.guides-briancon.com

35 ▶ Via ferrata de Pelvoux : apprendre à maîtriser le vide



☺☺
Une via ferrata est un parcours aménagé dans une falaise. Celle de Pelvoux remonte des gorges sauvages parcourues par un torrent tumultueux. Elle est adaptée aussi bien aux jeunes qu'aux adultes, pour apprendre à maîtriser le vide de façon ludique et sensationnelle. Le cadre préservé dans lequel se déroule cette demie-journée fait de cette sortie une aventure mémorable.

- Du 1^{er} mai au 31 octobre 2018
- Durée : 3h Dénivelé : 50 m Niveau : facile

VAGABOND'ALTITUDE

Christophe Lebreton

La Balme le Village - 05120 Les Vigneaux
RÉSERVATIONS / TARIFS : 06 08 54 33 59
lebreton.tof@wanadoo.fr
www.randonnee-hautesalpes.com

36 ▶ A la rencontre des agriculteurs de la Vallouise



☺☺
Une petite randonnée réalisable en famille, où l'on profite d'un moment privilégié pour rencontrer éleveurs et maraichers de notre vallée. Nous rencontrerons les éleveurs au moment de la traie des brebis et les maraichers sur leur parcelle. Au cours de cette sortie, vous aurez l'occasion de découvrir la face souvent cachée de la montagne : celle habitée par les hommes.

- Printemps, été, automne sur demande
- Durée : 3h Dénivelé : 200 m Niveau : très facile

37 ▶ Curieux fossiles à 2300m d'altitude !



☺☺
Découverte il y a une dizaine d'années de cela, une dalle à fossiles révèle la présence de crabes, de bi-valves et autres animaux marins. Ces derniers nous permettent de reconstituer une partie de l'histoire géologique du massif il y a bien longtemps de cela, époque où le massif se trouvait en contact avec un océan ! Autre curiosité le contact direct entre cette dalle datant de l'Ere tertiaire et le socle cristallin. Une sortie pour les curieux, comme pour les connaisseurs !

- Du 1^{er} mai au 1^{er} novembre 2017
- Durée : 6h Dénivelé : 700 m Niveau : moyen

38

▶ Glaciologie et Histoire de l'Alpinisme : Le Glacier Blanc



Le glacier Blanc est un glacier témoin des évolutions climatiques depuis de longues années. A travers ses éclats de lumière, nous aborderons des notions de glaciologie mais aussi de climat, sans oublier d'aborder la relation de l'homme à la haute montagne. Comprendre la montagne pour mieux la respecter, c'est aussi ça la découverte.

● **Du 1^{er} juin au 1^{er} novembre 2017**

● **Durée : 7h Dénivelé : 600 m**
Niveau : facile

CENTRE BRIANÇONNAIS DE GEOLOGIE ALPINE

Raymond Cirio

Maison de la Géologie et du Géoparc
35 rue Pasteur - 05100 Briançon
RÉSERVATIONS / TARIFS :
04 92 20 56 55 / 06 45 83 61 28
cbga@cbga.net - <http://cbga.net>

Les trésors du Fournel, géologie et patrimoine



De l'imagination à la réalité, savoir lire la carte et s'orienter sur le terrain : c'est le «b.a.ba» de la randonnée en montagne, et l'autonomie et de la sécurité.

● **Les mardis : 17 et 31 juillet 2018**
7 et 21 août 2018

● **Durée : 7h Dénivelé : 200 m**
Niveau : facile

HORIZONS LA GRAVE - SERRE-CHEVALIER

Alexandre Puech

13 place Jean Jaurès - 05100 Briançon
RÉSERVATIONS / TARIFS :
Hiver : 06 75 26 09 79 - été : 06 09 89 81 08
contact@horizon-lameije.fr
www.horizons-lameije.fr
www.facebook.com/pages/Horizons-La-Grave-Serre-Chevalier/343801065720538

39

▶ Balme de François Blanc - Glacier Noir



Au départ du célèbre Pré de Madame Carle, cette journée est dédiée à l'admiration des grandes faces des Alpes du Sud. Au cœur du parc national des Ecrins, dans une ambiance de haute montagne, nous évoluerons à l'ombre du Pelvoux et de la Barre des Ecrins avec possibilité d'observer chamois et marmottes.

● **Du 27 mai au 12 novembre 2018**

● **Durée : 6h30 Dénivelé : 600 m**
Niveau : moyen

40

▶ Refuge du glacier Blanc



Au départ du célèbre Pré de Madame Carle, nous gravirons les premières pentes qui mènent à la mythique Barre des Ecrins, point culminant du massif (4102m). Nous pourrons admirer la langue terminale du Glacier Blanc ainsi que le Mont Pelvoux depuis le refuge du Glacier. Possibilité d'observer marmottes et autres chamois. Evolution sur bon sentier. Paysages grandioses de haute montagne.

● **Du 27 mai au 12 novembre 2018**

● **Durée : 7h Dénivelé : 700 m**
Niveau : moyen

BENJAMIN VEDRINES

39 avenue du Professeur Forgues
05100 Briançon
RÉSERVATIONS / TARIFS : 06 88 91 26 61
guide@benjaminvedrines.com
www.benjaminvedrines.com

41 ► Découverte du Glacier Noir



Le Glacier Noir est le lieu de Haute-Montagne le plus impressionnant du Parc National des Écrins. Je vous propose de découvrir cette merveille cachée du monde en s'aventurant au cœur d'un décor spectaculaire de glace et de sommets vertigineux culminants à presque 4000 mètres. Au fil de la randonnée, vous découvrirez tous les éléments qui font l'identité de cette vallée. Pour couronner le tout, nous marcherons sur le glacier en toute sécurité jusqu'au lieu dit du « Bivouac de la Perche »

- **Du 1^{er} juillet au 19 septembre 2018**
- **Durée : 7 à 9h Dénivelé : 950 m Niveau : difficile**

IVINCENT VERRIER

Rif Cros
05120 Les Vigneaux
RÉSERVATIONS / TARIFS : 06 80 45 76 15
vincent.verrier@gmail.com

42 ► A la rencontre de l'esprit d'Ailefroide



Vincent vous propose une balade en raquettes vers Ailefroide, repaire historique des alpinistes et des grimpeurs dans les Alpes. Il partagera avec vous toute sa connaissance

des lieux, et des patrimoines locaux, notamment en matière de géologie (sortie en partenariat avec le centre briançonnais de géologie alpine). Puis le pique nique sera pris au chaud près du poêle dans la buvette d'André et Christiane, avant la projection du film «Le Gardien d'Ailefroide» dans la Maison du Parc National des Ecrins, réalisé par Vincent Verrier.

- **Toute l'année**
- **Durée : 7h30 Dénivelé : 350 m Niveau : facile**

► L'EMBRUNAIS

AZURMONTAGNE

Nathalie Ruiz-Sialve



L'église - 05600 Risoul
RÉSERVATIONS / TARIFS : 06 81 84 67 35
nathalie@azurmontagne.fr - www.azurmontagne.fr

43 ► A la découverte des plantes médicinales et culinaires – Les Séyères



Cette randonnée dans le parc national des Ecrins est une occasion de redécouvrir le monde des plantes. Votre accompagnatrice vous apprendra à distinguer les plantes sauvages et vous révélera leurs secrets, leurs vertus ancestrales et les nombreux usages qui les entourent. Le tout dans le cadre exceptionnel des montagnes Embrunaises. Le pique-nique du midi, fourni, sera l'occasion de déguster ces bonnes herbes dans de délicieuses préparations maison.

- **Les jeudis et vendredis, du 21 juin au 30 août 2018**
- **Durée : 7h Dénivelé : 400 m Niveau : facile**

SANDRINE CHARRIOT

Les Rousses - 05160 Réallon
RÉSERVATIONS / TARIFS : 06 88 31 79 50
sandrine.charriot@orange.fr
<http://sandrinechezlestrafans.jimdo.com>

44 ▶ Randonnée champêtre et gourmande en balcons de Serre Ponçon



Venez déguster tous les plaisirs de la randonnée à travers une aventure insolite au cœur du mélézin, en balcons de Serre-Ponçon. Contes de la vallée ou histoires du ciel étoilé ouvriront l'appétit de toute la famille.

Pique nique composé de produits fermiers et locaux illumineront vos papilles. Une marche conviviale et accessible à tous pour découvrir ou redécouvrir le sommet du Serre du Mouton et la forêt de Joubelle.

- De juin à septembre : tous les mardi de 17h à 21h
- Durée : 6h Dénivelé : aucun Niveau : moyen



45 ▶ Journée « Au pays des Trafans »



Une découverte naturaliste et historique de la vallée de Réallon et de ses artisans-producteurs, été comme hiver, à partager en famille. Nous quitterons la station à l'aide d'un minibus, pour découvrir la vallée de Réallon à travers une balade sensorielle et ludique autour des Gourniers, un pique-nique tiré du sac et une visite ludique du village de Réallon suivi d'une dégustation surprise chez Babeth, la socière des montagnes !

- D'avril à août, tous les mercredis Matinée et/ou fin de journée
- Durée : 6h Dénivelé : aucun Niveau : 3 parcours possible de différents niveaux (très facile, facile, moyen)

46 ▶ Atelier « Trappeur des Bois»



Une approche ludique et sensorielle de la montagne en été pour les enfants de 6 à 12 ans. Cette saison est une occasion rêvée pour découvrir les facettes cachées de la montagne. Jumelles, loupes, longue vue, boussoles ou cartes indices permettront aux enfants d'apprendre à observer... d'apprendre à identifier... d'apprendre à apprendre!

- Tous les jeudis de 9h à 12h
- Durée : 3h Dénivelé : aucun Niveau : 3 parcours possible de différents niveaux (très facile, facile, moyen)

Sortie également proposée pour les scolaires. Renseignez-vous !



UN'PACTNATURE Raphaël Bonenfant

5B place Jean Jaurès - 05100 Briançon
RÉSERVATIONS / TARIFS : 06 87 44 40 21
info@unpactnature.fr - www.unpactnature.fr
www.facebook.com/unpactnature.fr
Twitter : @unpactnature

47 ▶ Tous sens en action ! - Châteauroux



Venez vivre une journée de randonnée où chacun de vos sens seront mis en éveil à travers différents ateliers, pour petits et grands. Sentir, toucher, voir, écouter et déguster la montagne !

- Une journée inoubliable pour découvrir la nature à travers une approche différente.
- Du 6 juillet au 11 septembre 2018
 - Durée : 6h30 Dénivelé : 460 m Niveau : facile

▶ LE CHAMPSAUR

BUREAU DES ACCOMPAGNEURS DU CHAMPSAUR

Bernard Pascal

Les Ranguis - 05260 Saint-Jean-Saint-Nicolas
RÉSERVATIONS / TARIFS : 06 80 30 02 54
ber-pascal@bbox.fr
www.accompagnateurs-champsaur.com

48 ▶ Découverte du Champsaur en VTT à assistance électrique



Légers et rapides, nos VTT vous aideront à évoluer facilement sur les chemins forestiers et petites routes tranquilles de la vallée. Idéal pour une sortie familiale, une manière originale de découvrir les beautés de cette vallée du parc national des Ecrins et les richesses de son patrimoine naturel et humain.

- **Du 07 juillet au 31 août 2018**
- **Durée : 2h30 Niveau : facile**
Dénivelé : entre 200 et 500 m

ART MONTANA

Marianna Jagercikova

La Ribière - 05250 Le Dévoluy
RÉSERVATIONS / TARIFS : 06 77 04 63 44
info@artmontana.fr
www.artmontana.fr
www.facebook.com/ArtMontanaNews/

49 ▶ Découverte de la géologie du Champoléon



Découvrez la richesse géologique de la haute vallée du Drac Blanc dans le Champoléon ! Vous serez initié à la reconnaissance de différentes familles des roches (volcaniques, sédi-

mentaires, métamorphiques), ainsi que à leurs minéraux. L'histoire géologique locale depuis 300 millions d'années vous sera dévoilée, lecture de paysage à l'appui.

- **De mai à octobre**
- **Durée : 6h Niveau : facile**
Dénivelé : 350 m

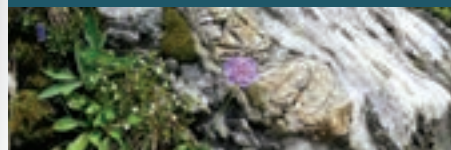
50 ▶ Découverte de la géologie du Valgaudemar



Il s'agira d'un parcours de 300 millions d'années dans le temps depuis l'ouverture d'un océan, sa fermeture par subduction, collision des continents et formation des Alpes. On rencontrera des roches sédimentaires d'origine marine et également des roches cristallines métamorphosées formant le socle. On discutera également de la formation du relief pendant les glaciations du Quaternaire en observant des traces d'érosion glaciaire. Cette balade permet aussi d'admirer la montagne du Sirac (3441 m) sous différents angles.

- **De juin à octobre**
- **Durée : 7h Niveau : moyen**
Dénivelé : 800 m

51 ▶ Découverte des marbres de Valsenestre



Au pied du col de la Muzelle, une curieuse présence des marbres de Valsenestre rajoute un grain de sel déjà à une géologie riche et variée. Lors de cette randonnée, nous allons la déchiffrer à l'aide de reconnaissance des roches et de la lecture de paysages dans cette vallée sauvage et encaissée.

- **De mai à octobre**
- **Durée : 6h Niveau : facile**
Dénivelé : 300 m

Retrouvez aussi *Biodiv'Ecrins*

<http://biodiversite.ecrins-parcnational.fr>



Plus de 500 000 observations pour 4500 espèces : l'atlas en ligne de la faune et de la flore du Parc national des Écrins met à disposition l'ensemble des données collectées par ses agents depuis plus de 40 ans, illustrées, cartographiées et mises à jour en temps réel...



► L'OISANS

BUREAU DES GUIDES ET ACCOMPAGNATEURS DE BRIANÇON *Christophe Dureau*

14 rue Commandant Carlhau - 05100 Briançon
RÉSERVATIONS / TARIFS : 06 75 22 97 67
dureauchristophe@gmail.com
www.guides-briancon.com

52 ► Découverte des glaciers - La Meije



Sortie de randonnée glaciaire : encordés avec un guide de haute montagne, crampons aux pieds si nécessaire, partez à la découverte des glaciers du Parc national des Écrins pour mieux comprendre ce patrimoine naturel fragile.

- Du 18 juillet au 30 septembre 2018
- Durée : 6h Dénivelé : 350 m Niveau : facile

BUREAU DES GUIDES ET ACCOMPAGNATEURS DES 2 ALPES *Fabrice Morin*

Rue des Sagnes BP 59
38860 Les Deux Alpes
RÉSERVATIONS / TARIFS :
04 76 11 36 29 - 06 33 66 73 42
bdg2alpes@gmail.com
www.guides2alpes.com

53 ► A la découverte des plantes comestibles



Venez découvrir ces plantes qui nous entourent, leurs saveurs sauront vous surprendre ! De la primrenelle au chenopode Bon Henri, en passant par l'oseille et la reine des prés, vous porterez un regard gourmand sur ces «mauvaises» herbes ! Une sortie pour les petits comme pour les grands qui ne manqueront pas d'être surpris par tous les secrets de ces végétaux !

- Du 1^{er} juillet au 31 août 2018
- Durée : 3h Dénivelé : 100 m Niveau : très facile



Découverte hiver

► LE BRIANÇONNAIS

RANDONNÉE BIEN ÊTRE

Katia Sukiennik

Rue des mésanges - 05220 Le casset
Monétier-les-Bains
RÉSERVATIONS / TARIFS : 06 88 73 37 40
sukiennikkatia@yahoo.fr

54 ► Sortie Famille «Trappeur» Au coeur du Parc National des Ecrins



Chaussez vos raquettes, je vous emmène dans un monde magique à la découverte des trésors et des secrets du parc national des Ecrins. Petite randonnée en famille à la rencontre de l'hiver, de la faune sauvage... Pour contempler, partager la beauté de la montagne. Petites gourmandises et boisson chaude offerte afin de mettre tous vos sens en éveil !

- Du 1^{er} décembre 2017 au 24 avril 2018
- Durée : 2h30 à 3h Dénivelé : 100 m Niveau : très facile

HORIZONS LA GRAVE - SERRE-CHEVALIER

Alexandre Puech

13 place Jean Jaurès - 05100 Briançon
RÉSERVATIONS / TARIFS :
Hiver : 06 75 26 09 79 - été : 06 09 89 81 08
contact@horizons-lameije.fr
www.horizons-lameije.fr
www.facebook.com/pagesHorizons-La-Grave-Serre-Chevalier/343801065720538

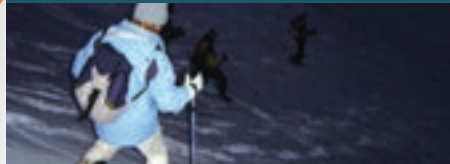
55 ► Pontet/Aiguillon, Balcons de la Meije



Du beau et du sauvage, tel est le programme de cette sortie. Un lac dans son écrin nous invite sur ses berges pour terminer sur l'un des plus beaux belvédères de la Meije. Parfois, quelques chamois nous escorteront jusqu'à ce fabuleux point de vue. Quel plaisir de vagabonder dans cette ambiance !

- Du 1^{er} décembre 2017 au 30 avril 2018
- Durée : 6h Dénivelé : 450 m Niveau : facile

56 ► Astronomie au col du Lautaret



Avec l'ouverture de la vallée de la Guisane au sud, le site du Lautaret est un balcon idéal pour observer un ciel nocturne à 2000 m d'altitude. Grâce à cette sortie accompagnée vous pourrez découvrir une nouvelle facette de la montagne et marcher au milieu d'un vaste espace blanc où la lumière naturelle suffit pour progresser...Magique !

- Du 1^{er} décembre 2017 au 30 avril 2018
- Durée : 2h30 Dénivelé : 200 m Niveau : facile

57 ▶ Col du Lautaret, Vallon de Roche Noire



Face au massif de la Meije dans le parc national des Ecrins, nous profiterons du paysage pour expliquer son évolution et admirer les mythiques glaciers de l'Homme et du Lautaret. Nous tenterons de découvrir les traces et indices de la faune locale dans un cadre enchanteur.

- **Du 1^{er} décembre 2017 au 30 avril 2018**
- **Durée : 3h Dénivelé : 250 m**
- **Niveau : facile**

58 ▶ Au Royaume du Bouquetin



Au cœur du Massif des Cerces, nous partirons à la recherche du bouquetin. L'environnement sauvage et l'observation aisée de l'animal nous fera comprendre le mode de vie de l'ibex. Durant cette escapée toute l'histoire de ce majestueux animal vous sera racontée...

- **Du 1^{er} décembre 2017 au 30 avril 2018**
- **Durée : 6h Dénivelé : 400 à 600 m**
- **Niveau : moyen**

59 ▶ Le Signal de la Grave



Le Signal de la Grave est une « petite montagne », qui domine la vallée de la Romanche, mais qui est surtout célèbre pour son incomparable panorama sur la Meije et les glaciers du nord du massif des Ecrins. Très peu fréquentée, chamois et autre faune se laisseront observer tout au long de la journée.

- **Du 1^{er} décembre 2017 au 30 avril 2018**
- **Durée : 6h30 Dénivelé : 750 m**
- **Niveau : moyen**

60 ▶ Vallon du Fontenil



Depuis la ferme des Boussardes, nous nous enfonçons dans le parc national des Ecrins. Itinéraire où l'on vous dévoilera quelques secrets de la haute vallée de la Guisane. Entre Cerces et Combeynot, nous suivrons les traces et indices des chamois qui devraient être au rendez-vous à la sortie du mélézin.

- **Du 1^{er} décembre 2017 au 30 avril 2018**
- **Durée : 3h Dénivelé : 250 m**
- **Niveau : facile**

BUREAU MONTAGNE
VISA TREKKING

Marjolaine Flammier



27 impasse la Marline, le clos du Vas
05100 Puy-Saint-André
RENSEIGNEMENTS :
06 77 10 63 08
contact@bureau montagne-visatrekking.fr
www.bureau montagne-visatrekking.fr
www.facebook.com/visa.trekking

61 ▶ Au pays des chamois



Le massif du Combeynot, dans la haute vallée de la Guisane, est le refuge du chamois. Partons à la découverte d'un des plus grand Parc national de France, des chamois qu'il abrite et de leur formidable adaptation à l'hiver. Une sortie pour découvrir, observer, apprendre et s'émerveiller des richesses dont regorge cette nature préservée. Matériel raquettes, bâtons et transport compris.

- **Du 22 décembre 2017 au 7 mai 2018**
- **Durée : 2h30 Dénivelé : 150 m**
- **Niveau : facile**

62 ▶ Au royaume du bouquetin



● ●
Randonnée dans le massif des Cerces, en haute vallée de la Guisane où vit le bouquetin, le bouc aux yeux d'or. Il a disparu de France au 19^{ème} siècle puis réintroduit avec succès depuis 1959. Tout ce que vous avez envie de savoir sur le roi de l'Alpe vous sera révélé au cours de cette sortie.

Grâce aux jumelles et à la longue vue, cette sortie vous permettra même d'en observer dans leur habitat naturel. Matériel raquettes, bâtons et transport compris.

● **Du 22 décembre 2017 au 7 mai 2019**

● **Durée : 2h30 Dénivelé : 200 m**
Niveau : facile

63 ▶ Nature (bouquetin) et bien-être



● ●
Balade de 2h dans le parc national des Ecrins à la découverte du bouquetin, suivie de 1h30 de détente aux Grands Bains du Monétier.

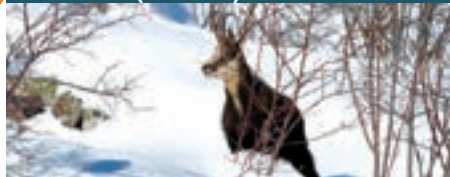
Tout ce que vous avez envie de savoir sur le roi de l'Alpe vous sera révélé au cours de cette sortie. Grâce aux jumelles et à la longue vue, cette sortie vous permettra même d'en observer dans leur habitat naturel.

Pour les Bains, prévoir une serviette et un maillot de bain (lycra). Matériel raquettes, bâtons, transport et entrée aux Bains compris.

● **Du 22 décembre 2017 au 7 mai 2020**

● **Durée : 2h30 Dénivelé : 200 m**
Niveau : très facile

64 ▶ Nature (chamois) et bien-être



Balade de 2h dans le Parc national des Ecrins à la découverte du chamois, suivie de 1h30 de détente aux Grands bains du Monétier. Une sortie pour découvrir le massif du Conbeynot dans le parc national des Ecrins, observer, apprendre et s'émerveiller des richesses dont regorge cette nature préservée. Pour les Bains, prévoir une serviette et un maillot de bain (Lycra). Matériel raquettes, bâtons, transport et entrée aux Bains compris.

● **Du 22 décembre 2017 au 7 mai 2021**

● **Durée : 2h30 Dénivelé : 150 m**
Niveau : facile

BUREAU DES GUIDES ET ACCOMPAGNATEURS DE BRIANÇON

Christophe Dureau

14 rue Commandant Carlhon
05100 Briançon
RÉSERVATIONS / TARIFS : 06 75 22 97 67
dureauchristophe@gmail.com
www.guides-briancon.com

65 ▶ La montagne en hivern, adaptation des animaux et des Hommes



Après un passage à la Maison du Parc, c'est en raquettes ou en skis de randonnée que nous allons parcourir la montagne hivernale pour mieux la comprendre : comment les animaux et les hommes se sont adaptés à ce milieu rude, et comment concilier les nouvelles pratiques de sports d'hiver avec la pré-

servation des animaux et de la flore.

- **Du 1er décembre 2017 au 30 avril 2018**
- **Durée : 7h Dénivelé : 350 m Niveau : facile**

66 ▶ Ski de randonnée au col du Lautaret



Face aux glaciers de la Meije, le col du Lautaret est le lieu idéal pour s'initier au ski de randonnée.

Je skie régulièrement en station et j'ai le goût de l'effort mais maintenant, je veux apprendre à monter en « peaux de phoque », admirer les paysages sauvages, atteindre un col ou un sommet et descendre à ski loin de la foule. A tous ceux qui ressentent le même élan, cette sortie est faite pour vous !

- **Du 1er décembre 2017 au 30 avril 2018**
- **Durée : 6h Dénivelé : 600 m Niveau : moyen**

UN'PACTNATURE

Raphaël Bonenfant

5B place Jean Jaurès - 05100 Briançon
RÉSERVATIONS / TARIFS :
09 53 57 22 97 - 06 87 44 40 21
info@unpactnature.fr - www.unpactnature.fr
www.facebook.com/unpactnature.fr
Twitter : @unpactnature

67 ▶ Matin Bouquetin !



Depuis sa réintroduction en 1960 le bouquetin trône au cœur du massif des Cerces. Autrefois menacé par les hommes il est désormais protégé, pour le bonheur de tous !

Partons à sa rencontre, aux lueurs du matin...

- **Du 13 décembre 2017 au 11 avril 2018**
- **Durée : 3h30 Dénivelé : 250 m Niveau : facile**

TOUTLAÔ

Anne Zanolin

La bergerie côté cour - 05480 Villar d'Arène
RÉSERVATIONS / TARIFS : 06 88 95 77 37
azanolin2001@yahoo.com
www.facebook.com/Accompagnateur.Montagne.Randonnee.ToutLaO?ref=hl

68 ▶ Petite randonnée panorama et patrimoine à Villar d'Arène



Durant une demie-journée, venez découvrir les paysages du Pays de la Meije enneigés. Au cours de celle-ci, nous gravirons les pentes douces et exposées au sud qui mènent au lac gelé du Pontet. La Meije, les Agneaux et Villar d'Arène apparaîtront à nos yeux si le soleil légendaire des Hautes-Alpes le veut bien.

Au retour du traverserons le joli hameau préservé des Cours où les chapelles et fontaines nous parleront de ma vie passée dans la montagne.

- **Du 2 avril au 2 mai 2018**
- **Du 19 décembre 2018 au 4 janvier 2019**
- **Durée : 4h Dénivelé : 250 m Niveau : facile**



69 ▶ Balades et rêverie sous les étoiles



Allons marcher la nuit, l'itinéraire importe peu : il sera court et facile et n'est qu'un prétexte, pour oser sortir la nuit, s'éloigner un peu des lumières du village, aller vaquer doucement, emmitouflés, pour profiter du silence et des sons de la nuit...avec ou comme des enfants.

Au cours de cette balade nocturne, nous rêverons de ce que nous raconte le ciel, la mythologie, les histoires d'hommes qui regardent les étoiles... sous un des ciels des plus purs, celui de Villar d'Arène.

- Du 2 avril au 2 mai 2018
- Du 19 décembre 2018 au 4 janvier 2019
- **Durée** : 30 min à 1h **Dénivelé** : aucun
Niveau : très facile



Une démarche
de tourisme durable
et de protection
du milieu de la montagne



70 ▶ Randonnée trappeurs au pays de la Meije (tout public)



Venez vous mettre dans la peau d'un prédateur à la recherche de traces et indices de vie des herbivores en hiver... Comment se déplacent-ils ? comment se nourrissent-ils lorsqu'ils ne dorment pas et ne sont pas partis ? Au cours de cette « chasse », avec nos yeux, nos oreilles (et nos raquettes), nous découvrirons les animaux de la montagne (mammifères carnivores et herbivores, oiseaux) pour apprendre à connaître la faune et à la respecter. Nous en profiterons aussi pour comprendre comment l'homme aussi a dû s'adapter à la dureté du climat pour survivre. Et peut être apercevrons-nous le chamois !

- Du 2 avril au 2 mai 2018
- Du 19 décembre 2018 au 4 janvier 2019
- **Durée** : 3h **Dénivelé** : 100 m
Niveau : très facile

Sortie également proposée
pour les scolaires.
Renseignez-vous !



71 ▶ Randonnée panorama sur les glaciers et patrimoine sur les hauts de Villar d'Arène



Pendant une journée complète, venez découvrir les paysages du Pays de la Meije enneigés. Nous gravirons les pentes douces et exposées au sud qui mènent jusqu'au lac gelé du Pontet. Puis après une traversée et une jolie arête rassurante, nous atteindrons le petit

sommet à la vue panoramique de l'Aiguillon. A la descente, nos glissades nous ra ges enneigés n'ont de cesse de révéler les mystères cachés de la montagne. Balade sur les hauteurs de la station à la tombée du jour. Une occasion idéale de découvrir la montagne à son crépuscule. Une sortie qui s'adresse à tous, petits et grands, pour parfaire une journée à la neige. Possibilité de dîner au chalet d'altitude le Bacchus et retour 22h en centre station.

- **Tous les lundi, du 20 décembre 2017 au 31 mars 2018**
- **Durée : 3h Dénivelé : 150 m Niveau : facile**

▶ L'EMBRUNAIS

| SANDRINE CHARRIOT

Les Rousses - 05160 Réallon
 RÉSERVATIONS / TARIFS : 06 88 31 79 50
sandrine.charriot@orange.fr
<http://sandrinechezlestrafans.jimdo.com>

- 72 ▶ **Randonnée panoramique et gourmande en raquettes**



Venez profitez d'un panorama exceptionnel après une montée en télésiège au sommet de la station de Réallon à 2 115 m d'altitude. Contes et dégustations de produits locaux accompagneront la descente en raquettes sur le sentier des balcons de Serre Ponçon. Rien de tel qu'une échappée gourmande pour se dépayser et se ressourcer !

- **Tous les jeudi, du 22 décembre 2017 au 31 mars 2018**
- **Durée : 4h Dénivelé : aucun Niveau : moyen**

- 73 ▶ **Apéro contes sous les étoiles**



Raquettes aux pieds, la neige n'a plus de secret. L'observation et l'exploration des paysages enneigés n'ont de cesse de révéler les mystères cachés de la montagne. Balade sur les hauteurs de la station à la tombée du jour. Une occasion idéale de découvrir la montagne à son crépuscule. Une sortie qui s'adresse à tous, petits et grands, pour parfaire une journée à la neige. Possibilité de dîner au chalet d'altitude le Bacchus et retour 22h en centre station.

- **Tous les lundi, du 20 décembre 2017 au 31 mars 2018**
- **Durée : 3h Dénivelé : 150 m Niveau : facile**

- 74 ▶ **Journée « Au pays des Trafans »**



Deux sorties au choix et complémentaires pour connaître la vallée de Réallon et ses secrets. Balade ludique « Au Fort » (10h/13h) : orientation et énigmes au départ du village de Réallon. Retrouvez les indices semés autour du village à l'aide d'une carte et de votre fugacité. Trésor à la clef ! Balade aux portes des Écrins (16h/19h) : Observation faune, flore et patrimoine Sur le Chemin des ardoisières et du chamois

- **Tous les mercredis, matinée et/ou fin de journée, du 20 décembre 2017 au 31 mars 2018**
- **Durée : 6h Dénivelé : aucun Niveau : 3 parcours possible de différents niveaux**

75

Atelier « Trappeur des neiges »



Une approche ludique et sensorielle de la montagne en hiver pour les enfants de 6 à 12 ans. Cette saison est une occasion rêvée pour découvrir les facettes cachées de la montagne. Jumelles, loupes, longue vue, boussoles ou cartes indices permettront aux enfants d'apprendre à observer... d'apprendre à identifier... d'apprendre à apprendre !

- **Tous les jeudis, du 20 décembre 2017 au 31 mars 2018**
- **Durée : 3h Dénivelé : 0 m**
Niveau : 3 parcours possibles de différents niveaux

▶ LA VALLOUISE

VAGABOND'ALTITUDE

Christophe Lebreton

La Balme le Village - 05120 Les Vigneaux
RÉSERVATIONS / TARIFS : 06 08 54 33 59
lebreton.tof@wanadoo.fr
www.randonnee-hautesalpes.com

76

▶ Sécurité et sérénité en montagne enneigée



Que vous soyez novice ou déjà pratiquant, cette journée aborde à la fois la sécurité en montagne et la sérénité. Les questions d'équipement, l'étude du manteau neigeux mais aussi le respect des milieux faunistiques et floristiques traversés (fragiles l'hiver) sont autant de points qui seront discutés !

Nous emprunterons un itinéraire d'altitude en direction de la tête d'Oréac. C'est dans ce cadre naturel unique que nous pourrons approfondir ces différentes thématiques.

- **Du 14 décembre 2017 au 28 avril 2018**
- **Durée : 7h Dénivelé : 600 m**
Niveau : moyen

77

▶ A Pas de Loup

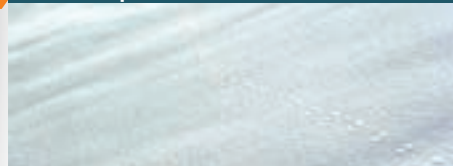


Une randonnée à la journée pour apprendre, comprendre et mieux connaître le loup. Avec un regard naturaliste sur cet animal, nous partirons à la recherche de traces et indices et à la découverte de son environnement. Dans des secteurs concernés par sa présence, nous nous intéresserons aussi à toute la grande faune du parc national des Ecrins.

- **Du 14 décembre 2017 au 28 avril 2019**
- **Durée : 5h Dénivelé : 600 m**
Niveau : moyen

78

▶ Pas à pas sur les traces hivernales



Cette sortie traverse un magnifique mélèzin qui nous livre sa vie animale et tous les indices de sa présence. Avifaune et mammifères se partagent le manteau neigeux en quête de nourriture.

Nous cheminerons à la découverte de ces traces et indices. Pour couronner le tout, les deux itinéraires possibles mènent à des points de vue remarquables.

- **Du 14 décembre 2017 au 28 avril 2020**
- **Durée : 2h Dénivelé : 250 m**
Niveau : facile

79 ► Un petit effort pour un bon réconfort



Balade descendante entre Puy-saint-Vincent 1600 et 1400 (le Village) permettant la découverte de notre versant à travers forêts et clairières. Un moment idéal pour voyager à travers la vie d'antan et profiter des panoramas pour comprendre la Vallouise !

En fin de journée une étape gourmande vous sera proposée à La Maison du miel, véritable petit cocon de chaleur humaine!

- Du 14 décembre 2017 au 28 avril 2021
- Durée : 2h Dénivelé : 250 m Niveau : facile

81 ► Sortie nocturne en raquette et dîner montagnard



Une sortie sous les étoiles, composée d'une courte marche en raquettes et de la découverte d'une auberge authentique. Tenue par des agriculteurs, elle est le lieu idéal pour un moment de convivialité. Le repas proposé et partagé sera donc l'occasion parfaite d'en apprendre davantage sur la vie en montagne, les évolutions dans la façon dont celle-ci est occupée et le métier des agriculteurs en altitude. Une autre façon d'aborder le territoire préservé d'un parc national !

- Du 15 décembre 2017 au 30 avril 2018
- Durée : 2h30 Dénivelé : 100 m Niveau : très facile

► L'OISANS

BUREAU DES GUIDES ET ACCOMPAGNATEURS DES 2 ALPES

Fabrice Morin

Rue des Sagnes BP 59 - 38860 Les Deux Alpes
RÉSERVATIONS / TARIFS :
04 76 11 36 29 - 06 33 66 73 42
bdg2alpes@gmail.com - www.guides2alpes.com

80 ► A la découverte du chamois



Dans une vallée sauvage de l'Oisans, partons à la découverte du chamois. Au cours d'une randonnée en raquettes, nous pourrions observer à distance, une zone d'hivernage et en découvrir plus sur l'adaptation de cet animal caractéristique des territoires de montagne.

- Du 15 décembre 2017 au 30 avril 201
- Durée : 2h30 Dénivelé : 100 m Niveau : facile



Contribuer au rayonnement et à la pérennisation du massif des Ecrins





Visites de site

La marque vous invite à découvrir le patrimoine naturel, culturel et paysager des Écrins à travers la **visite de lieux uniques**.

Véritable ambassadeur du Parc, un professionnel vous accueille et vous transmet les connaissances sur les richesses exposées dans le site.

Les sites « Esprit parc national » s'engagent pour la **préservation de l'environnement** et une gestion durable du patrimoine.

Ils se distinguent par la mise en place d'éco-gestes, d'outils de découverte et **privilégient les partenariats avec les acteurs locaux**.

▶ LE BRIANÇONNAIS

82

JARDIN ALPIN
DU LAUTARET



Depuis 1899 le jardin du Lautaret présente une collection de plus de 2000 espèces « alpines » issues de tous les continents. La visite guidée permet de découvrir à la fois l'histoire du jardin alpin les espèces en collection, la botanique et l'usage des plantes.

● **Du 2 juin au 2 septembre 2018 : le jardin est ouvert tous les jours de 10h à 18h**

Visites programmées à 10h30, 14h30 et 16h00

Visite sur demande pour les groupes constitués

Durée et fréquence des visites : 1h

● **Langues : Français**

● **Tarifs normal : 7€ réduit : 5€
Gratuit pour les moins de 12 ans**

Col du Lautaret - 05480 Villar-d'Arène
RENSEIGNEMENTS : 04 92 23 02 94
sajf-resajardin@univ-grenoble-alpes.fr
www.jardinalpindulautaret.fr
www.facebook.com/jardinalpinLautaret

▶ LA VALLOUISE

83

MINES D'ARGENT
MUSÉE DES MINES



Venez parcourir une partie des 20 km de galeries souterraines existantes et vivre une aventure inoubliable, dans les pas des mineurs d'antan...

Dans les escarpements rocheux qui dominent

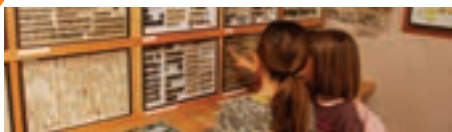
la ville de L'Argentière, les hommes ont découvert la présence d'un riche filon de plomb argentifère.

- **De mars à mai et de septembre à novembre : se renseigner sur les jours et horaires de visite**
De juin à août : tous les jours de 9h à 17h
Durée et fréquence des visites : 2h30
Départ des visites entre 9h et 17h
- **Langues : Français, anglais, italien, espagnol**
- **Visite Classique : Adulte : 14€**
tarif réduit : 11,50€
Musée seul (visite libre de l'exposition et vidéo) : Adulte : 3€
Gratuit pour les enfants de moins de 11 ans

Château Saint Jean
05120 L'Argentière-la-Bessée
RENSEIGNEMENTS : 04 92 23 02 94
minesdargent@ville-argentiere.fr
<https://www.mines-argent-fournel.com>
<https://www.facebook.com/MineFournel/>

▶ LE CHAMPSAUR

84 ICOMUSÉE DE LA FAUNE



Découverte et immersion dans le milieu montagnard grâce à la faune des alpes. C'est une vraie rencontre avec la faune de montagne qui vous est proposée au refuge des animaux.

C'est au coeur du village de St Léger les Mélèzes dans une ancienne ferme rénovée que deux riches collections d'amoureux de l'histoire naturelle ont été rassemblées pour constituer l'écumusée.

Cette grande exposition est un parcours ludique et interactif de 270m² où toute la famille joue, apprend et échange.

L'écumusée propose également des expositions artistique tout au long de l'année, ainsi que de nombreux ateliers et animations de découverte.

- **Vacances scolaire : du mardi au samedi de 14h30 à 18h**
Hors vacances scolaire et pour les groupes, téléphoner

Durée et fréquence des visites : 3/4h

- **Langues : Français**
- **Tarifs normal : 3€50 réduit : 2€**
(enfant, étudiant, personne handicapée, personne en recherche d'emploi, groupe, carte écomusée Champsaur Valgaudemar)
Gratuit pour les enfants jusqu'à 5 ans

Le village - 05260 St Léger les Mélèzes
RENSEIGNEMENTS : 04 92 21 47 78
lerefugedesanimaux@orange.fr
www.st-leger05.fr

85 I LE JARDIN DES HAUTES TERRES



Les jardins des Hautes Terres sont installés à Chaillol à 1450m d'altitude.

Anne vous propose 2 visites :

La visite famille/enfants : visite des jardins sur un itinéraire ludique, attractif, gustatif et visuel avec un atelier «peindre dans les plantes» et une dégustation de sirop de plantes.

La visite Passion des jardins : visite des jardins cultivés en traction animale, sans intrants chimiques sous paillis. Environ 1 million d'espèces de plantes botaniques, alimentaires, potagères et alpines ou ornementales, rosiers de plus de 400 rosiers à parfum. Échanges, partage et conseils.

- **Juillet et août : les mardis (famille) et les mercredis (Passion des jardins) à 16h30 sur réservation**
Juin et Septembzbre sur rendez vous
Durée et fréquence des visites : 1h30
- **Langues : Français**
- **Tarifs normal : 5€ par personnes**
Gratuit pour les moins de 6 ans

Chaillol - 05260 St Michel de Chaillol
RENSEIGNEMENTS : 04 92 50 06 66
robichon.anne0983@orange.fr
www.jardinshautesterres.com
www.facebook.com/Les-Jardins-des-Hautes-Terres-1678378499043646/

Séjours de découverte



Esprit parc national...

Des séjours pour une immersion dans
une nature préservée



Les **séjours** marqués sont conçus afin de vous faire faire **découvrir les richesses du territoire** et ses patrimoines.

Votre accompagnateur vous amène à la rencontre des habitants et des acteurs locaux engagés dans des pratiques écoresponsables.

Tout au long de votre séjour Esprit parc national vous participez au développement de l'économie locale.

Cherchez, trouvez
 Vos produits dans les Ecrins...



numéros ...

Séjours été



numéros ...

Séjours hiver



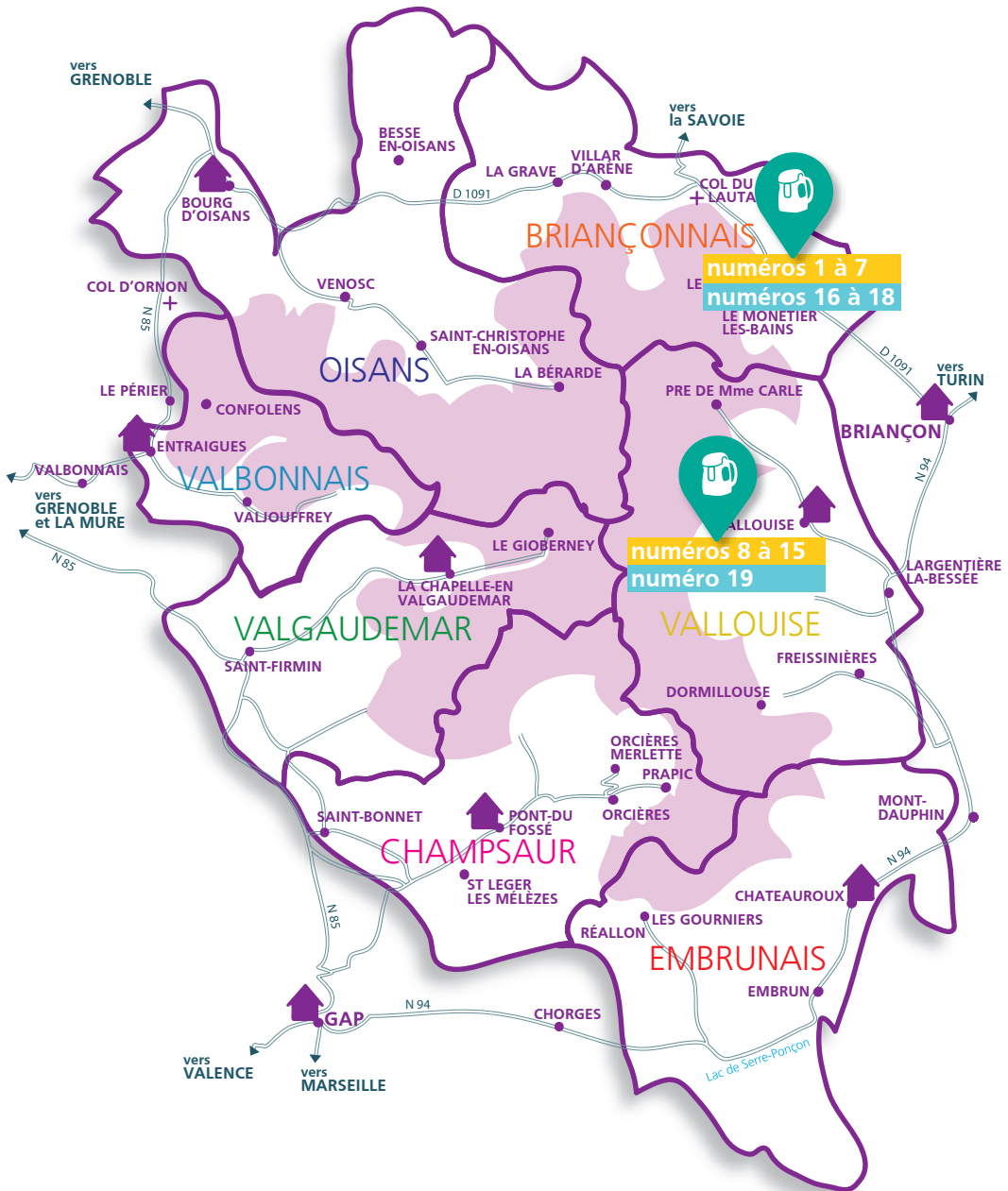
Cœur du parc national



Maisons du parc



Pour vous guider, vous trouverez ce pictogramme sur les séjours spécialement adaptées et conçues pour les enfants.





Séjours été

► LE BRIANÇONNAIS

BUREAU MONTAGNE VISA TREKKING



BP 74 - 05100 Briançon
RENSEIGNEMENTS : 06 75 04 38 63
contact@bureaumontagne-visatrekking.fr
www.bureaumontagne-visatrekking.fr
www.facebook.com/visa.trekking

ENFANTS



1 ► Au plus près des glaciers



La haute vallée de la Romanche sera notre terrain de découverte dans le Parc national des Écrins. Nuit en refuge, faune, flore et ambiance montagne des pâturages jusqu'au plus près du glacier d'Arsine et de ses lacs, sous le regard de sa majesté le Pic des Agneaux.

Accueil/Séparation : Parking lieu-dit la Gravière à Villard d'Arène

- **Tous les week-ends du 7 juillet au 2 septembre 2018**
- **Durée** : 2 jours **Niveau** : 1/2 **Dénivelé** : 400m de dénivelé positif par jour
- **Hébergements** : refuges. **Chambres ou petits dortoirs**

TARIFS : - Adulte 165€
- Enfant (8 à 12ans) 125€
CONTACTER : 07 75 04 38 63

2 ► Le Tour des Ecrins



Un tour inédit autour du plus grand Parc national de France. Sept jours pour parcourir la Vallouise, L'Embrunais, le Champsaur, le Valgaudemar, le Valbonnais, l'Oisans, le Briançonnais, autant d'identités et de secteurs à découvrir. Itinéraires choisis pour profiter au mieux des richesses naturelle et humaine de ces territoires.

- **Du dimanche au samedi. Du 8 juillet au 2 septembre 2018**
- **Durée** : 7 jours **Niveau** : 2 **Dénivelé** : 1000m de dénivelé positif par jour
- **Hébergements** : gîtes d'étape. **Chambres 2 à 4 personnes**

TARIFS : - Adulte 795€ (tarif préférentiel pour groupe constitué)

CONTACTER : 08 75 04 38 63

| ATLAS

1 les Chardouires, route de Chalvet
05200 Embrun
RENSEIGNEMENTS :
06 75 04 38 63
bmspe05@gmail.com

ENFANTS



3 ► Tour du lac de Serre-Ponçon



L'Embrunais, un pays d'eau, de lumière et de montagne. Posée entre ciel et terre, cette vallée est riche d'un patrimoine naturel et humain d'exception.

Au coeur d'une montagne resplendissante, le lac de Serre-Ponçon est un véritable joyau qui illumine tout un pays.

Le temps d'un séjour, nous vous accompagnons sur les sentiers de la découverte à la rencontre de trésors fabuleux et insolites...

- **Du 30 juin au 7 juillet 2018**
- **Durée** : 7 jours **Niveau** : Difficile
Dénivelé : 500m à 1000m
- **Hébergements** : gîte des 3 cols, Hôtel de la mairie, gîte de la Draye, gîte la Jarbelle
- **Accueil/Séparation** : Parking lieu-dit la Gravière à Villard d'Arène

TARIFS : - Adulte 792€
- Enfant 689€
- groupe : 720€
- forfait famille : A partir de 2 adultes + 2 enfants -5% sur tarif global
CONTACTER : 06 75 04 38 63

| ARIELLE RAGUIDEAU

RENSEIGNEMENTS : 06 81 79 52 73
contact@sentiers-nature.fr
www.sentiers-nature.fr
www.facebook.com/Sentiers-nature
-145358692164417

4 ► Sentiers panoramiques des Ecrins



Randonnées aux panoramas inoubliables! Lacs d'altitude, refuges, hameaux et villages de caractère, approche des glaciers, randonnée au coeur du Parc National, découverte du patrimoine et de toute ses richesses naturelles. Ce circuit est riche par sa variété, il saura vous faire vivre agréablement la montagne dans ses plus beaux visages : Plateau d'Emparis, La Grave, La Meije...

- **De mi-juin à la mi-septembre**
- **Durée** : 7 jours (adaptable pour des plus courtes durées) **Niveau** : facile
Dénivelé : 600m par jour
- **Hébergements** : nuitées en refuge, gîte et hôtel

TARIFS : - Adulte 665€
- Enfant 620€

| HORIZONS

13, place Jean Jaurès - 05100 BRIANCON
RENSEIGNEMENTS : 06 09 89 81 08
alexandre.puech1@hotmail.fr
www.horizons-lameije.fr
www.facebook.com/patrickmorillonhorizons

5 ► La reine Meije



La vallée de la haute Romanche et ses villages, la Grave-la Meije et Villard d'Arène, font partie des lieux mythiques de l'alpinisme, un de ces endroits où l'homme se confronte encore quotidiennement à la nature et la montagne. Chaque jour, une nouvelle randonnée, un val-lon différent avec en toile de fond les glaciers de la Reine Meije.

Votre hébergement sera prévu dans un hôtel convivial et confortable, aux portes du Parc national des Ecrins dans une ambiance montagne.

- **Du 3 au 8 juin, 17 au 22 juin, 1^{er} au 6 juillet, 15 au 20 juillet, 29 juillet au 3 août, 12 au 17 août, 26 au 31 août, 23 au 28 septembre, 21 au 26 octobre**
- **Durée** : 6 jours **Niveau** : moyen
Dénivelé : 800m par jour
- **Hébergements** : hôtel, refuge

TARIFS : 638€

6 ► Grandes Rousses – Emparis – Pays de la Meije



Depuis Villard d'Arène, notre camp de base, nous vous invitons à découvrir un paysage à couper le souffle à travers des randonnées variées.

Le Plateau d'Emparis, et ses balcons avec vue sur la Meije, le Massif des Ecrins, les Grandes Rousses... seront nos terrains de jeu pour tout le séjour. L'histoire de la Meije, l'évolution et l'exploit-

tation des glaciers, le milieu humain en montagne, les guerres d'alpage... seront nos fils conducteur dans un cadre extraordinaire.

- **Du 10 au 15 juin, 24 au 29 juin, 8 au 13 août, 22 au 27 juillet, 5 au 10 août, 19 au 24 août**
- **Durée** : 6 jours **Niveau** : difficile
Dénivelé : 1200m par jour
- **Hébergements** : gîte

TARIFS : 638€

7 ► Week-end au Pays de la Meije



La vallée de la haute Romanche et ses villages, la Grave-la Meije et Villar d'Arène, font partie des lieux mythiques de l'alpinisme, un de ces endroits où l'homme se confronte encore quotidiennement à la nature et la montagne. Un Week-end avec en toile de fond les glaciers de la Reine Meije.

Votre hébergement sera prévu dans un hôtel convivial et confortable, aux portes du Parc national des Écrins dans une ambiance montagne.

- **Sur demande**
- **Durée** : 2 jours **Niveau** : moyen
Dénivelé : 700m par jour
- **Hébergements** : hôtel

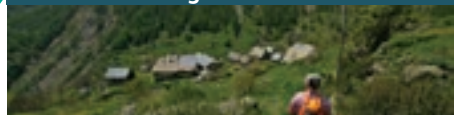
TARIFS : sur demande

► LA VALLOUISE

|ALPES AVENTURE

2 rue du génépi
05120 L'Argentière-la-Bessée
RENSEIGNEMENTS : 06 81 21 81 97
info@alpes-aventure.com
www.alpes-aventure.com

8 ► Ecrins sauvage Dormillouse



Avec ce séjour, vous flirterez avec le Parc national

des Ecrins, dans un monde préservé, sur des sentiers peu parcourus, sportifs, intimistes, et même parfois hors sentiers. Un final à Dormillouse, le seul village habité à l'année au coeur du Parc national des Ecrins, vous touché au coeur de l'authentique.

- **Durée** : 7 jours **Niveau** : difficile
Dénivelé : 1000m par jour
- **Hébergements** : nuitées en gîte, chalet privé et hôtel

TARIFS : - Adulte 820€

9 ► Grand tour des Ecrins nord



Le Grand Tour des Ecrins GR®54 est l'épicentre du Trek dans le parc national des Ecrins. L'environnement y est captivant, préservé et l'humain y a une par belle. Ce séjour saura vous transporter au coeur d'une expérience alpine inoubliable.

- **Du 30 juillet au 6 août 2018**
- **Durée** : 8 jours **Niveau** : difficile
Dénivelé : plus de 1000m par jour
- **Hébergements** : nuitées en refuge, gîte et hôtel

TARIFS : - Adulte 990€

10 ► Grand tour des Ecrins sud



Le Grand tour des Ecrins GR54 est l'un des sentiers de grandes randonnées le plus mythique de France, par sa beauté, son engagement et ses paysages. La haute montagne est omniprésente dans les paysages, chaque village, chaque sommet a une histoire.

- **Du 11 au 18 août 2018**
- **Durée** : 8 jours **Niveau** : difficile
Dénivelé : plus de 1000m par jour
- **Hébergements** : nuitées en refuge, gîte et hôtel

TARIFS : 930€

11 ▶ Randonnée Famille au refuge des Bans



Randonnée familiale en Vallouise, ce petit trek tranquille sur 2 demi-journées et une nuit dans l'authentique petit refuge des Bans, vous transporte dans le domaine de la montagne. Le sentier sera prétexte à de multiples pauses, à la recherche des chamois, des marmottes, d'une petite mare aux grenouilles et de petits torrents à traverser.

- **Tous les mercredis/jeudis et samedis/dimanches de juillet et août (dates modifiables sur demande)**
- **Durée** : 2 jours **Niveau** : facile
- **Dénivelé** : 200-500m par jour
- **Hébergements** : refuge des Bans

TARIFS : - Adulte 98€
- Enfant (8-18ans) 90€

12 ▶ Randonnée Trek des Ecrins



Cette randonnée Trek des Ecrins est un séjour tout en douceur, entre patrimoines culturels et naturels. Elle vous amène à la découverte de la magnifique vallée de Vallouise, au Pays des Ecrins, de ses adrets méridionaux à ses glaciers majestueux en passant par son typique mélézin.

- **Du 10 au 15 juin, 24 au 29 juin, 2 au 7 septembre**
- **Durée** : 6 jours **Niveau** : moyen
- **Dénivelé** : 600m par jour
- **Hébergements** : nuitées en refuge, gîte et hôtel

TARIFS : à partir de 630€

13 ▶ Randonnée sur un glacier : le col des Ecrins



Ce séjour vous invite à vous immerger au cœur de la haute montagne, pour randonner sur un glacier vers le Col des Ecrins, d'en mesurer toute la beauté sans demander de compétences d'alpinistes : vous y faites vos premiers pas, et randonner sur un glacier avec les crampons et le piolet devient une transition douce entre le sentier et le monde glaciaire.

- **Les 2-3 juin, 9-10 juin, 21-22 juillet, 11-12 août, 18-19 août, 25-26 août**
- **Durée** : 2 jours **Niveau** : moyen
- **Dénivelé** : 700-800m par jour
- **Hébergements** : refuge

TARIFS : 210€

14 ▶ Séjour Roche Faurio Ecrins



Au cœur du Glacier Blanc, ce séjour de niveau initiation en alpinisme vous permettra de vous imprégner de la Haute Montagne en passant 3 jours dans le parc national. Ecole de Glace sur le Glacier Blanc, vos premiers pas en évolution rocheuse fille, et ascension de deux beaux sommets face à la Barre des Ecrins.

- **Les 26 au 29 juillet, 2 au 5 août, 14 au 17 août, 23 au 26 août**
- **Durée** : 4 jours **Niveau** : difficile
- **Dénivelé** : 1000m par jour
- **Hébergements** : refuges

TARIFS : - Adultes 875€

15 ▶ Tour de l'Ailefroide et du Pelvoux



Vous passerez au pied de cette majestueuse montagne, la Barre des Erins, en parcourant les cols et sommets de cette traversée glaciaire dans les écrins autour du Pelvoux et de l'Ailefroide.

- **Du 16 au 19 juin**
- **Durée** : 4 jours **Niveau** : difficile
- **Dénivelé** : 800-1200m par jour
- **Hébergements** : refuges

TARIFS : - Adultes 725€



Séjours hiver

▶ LE BRIANÇONNAIS

BUREAU MONTAGNE
VISA TREKKING



BP 74 - 05100 Briançon
RENSEIGNEMENTS :
06 75 04 38 63
contact@bureaumontagne-visatrekking.fr
www.bureaumontagne-visatrekking.fr
www.facebook.com/visa.trekking

ENFANTS

16 ▶ Raquettes : Chamois et bouquetins



La haute vallée de la Guisane abrite chamois et bouquetins. Ces deux grands mammifères ont adopté de multiples solutions pour survivre dans un milieu montagnard des plus rudes. Partons à la découverte de ces animaux synonymes de liberté...

Accueil/Séparation : gare SNCF de Briançon ou au Casset, le Monétier-les-Bains

- **Tous les week-ends du 16 décembre 2017 au 25 mars 2018**
- **Durée** : 2 jours **Niveau** : 1/2
- **Dénivelé** : 400m de dénivelé positif par jour
- **Hébergements** : gîte d'étape. Chambres double, triple, ou de 3 à 6 pour famille

TARIFS : - Adulte 165€

- Enfants (8-12 ans) 125€

17 ▶ Raquettes : découverte en Vallouise



Cinq jours de randonnée en raquettes dans la Vallouise pour observer la faune du Parc national des Ecrins, accéder à des points de vues exceptionnels sur le massif des Ecrins et découvrir l'histoire de cette région montagneuse. Des traces et des glissades dans la neige et la chaleur d'un très confortable gîte-auberge.

- **Du dimanche au vendredi du 28 janvier au 9 février 2018**
- **Durée** : 6 jours dont 5 jours de marche **Niveau** : 2
- **Dénivelé** : 600 m de dénivelé positif par jour
- **Hébergements** : gîtes d'étape

TARIFS : - Adulte 695€ (tarif préférentiel pour groupe constitué)

CONTACTER : 09 75 04 38 63

13, place Jean Jaurès - 05100 BRIANCON
RENSEIGNEMENTS : 06 09 89 81 08
alexandre.puech1@hotmail.fr
www.horizons-lameije.fr
www.facebook.com/patrickmorillonhorizons

18

► Raquette au Pays de la Meije et Vallée de Serre Chevalier



Un très beau séjour de randonnée raquettes basé au cœur de Pays de la Meije dans un univers de haute-montagne. Tout au long de ce voyage face au Parc National des Ecrins, notre accompagnateur nous expliquera à travers différentes thématiques, la faune, la flore, la vie locale et les traditions.

Le Pays de la Meije avec ses petits villages authentiques peut offrir au visiteur hivernal un nombre d'itinéraires délicieusement contrastés, loin des sentiers battus, avec toujours en toile de fond « la reine Meije ». Nous découvrirons aussi de belles randonnées en raquette du côté de Serre Chevalier et dans la vallée de Névache le long de la Clarée.

- **Hiver 2018-2019**
- **Durée** : 6 jours **Niveau** : moyen
- **Dénivelé** : 500m par jour
- **Hébergements** : hôtel

TARIFS : sur demande



Découvrir la nature en hiver

| ALPES AVENTURE

2 rue du génépi
05120 L'argentière-la-Bessée
RENSEIGNEMENTS : 06 81 21 81 97
info@alpes-aventure.com
www.alpes-aventure.com

19

► Séjour Raquettes au fil des Ecrins



Un séjour itinérant facile en raquettes pour découvrir et contempler dans l'intimité hivernale les multiples facettes des vallées cachées du Pays des Ecrins sans négliger son bien-être

- **Durée** : 6 jours **Niveau** : moyen
- **Dénivelé** : 400-500m par jour
- **Hébergements** : nuitées en refuge, gîte et hôtel

TARIFS : - Adulte 690€





Parc national des Écrins

Entre Gap, Grenoble et Briançon, sept vallées structurent le massif des Écrins : l'Oisans, le Valgaudemar, la Vallouise, le Champsaur, l'Embrunais, le Valbonnais et le Briançonnais.

Territoire de haute montagne, il abrite des sommets prestigieux : la Barre des Écrins culminant à 4102m et la Meije à 3983m.

Le Parc national couvre 92 000 hectares et abrite 30 000 habitants répartis sur une cinquantaine de communes adhérentes à sa charte.

Le bouquetin a été réintroduit, l'aigle royal semble prospérer tandis que l'avenir du lagopède alpin semble suspendu aux évolutions climatiques.

De profondes vallées, ciselées par les glaciers, s'échappent des forteresses de pierre et de glace, s'ouvrant sur des territoires patiemment conquis par l'homme qui a su préserver le caractère secret et sauvage de ces lieux.

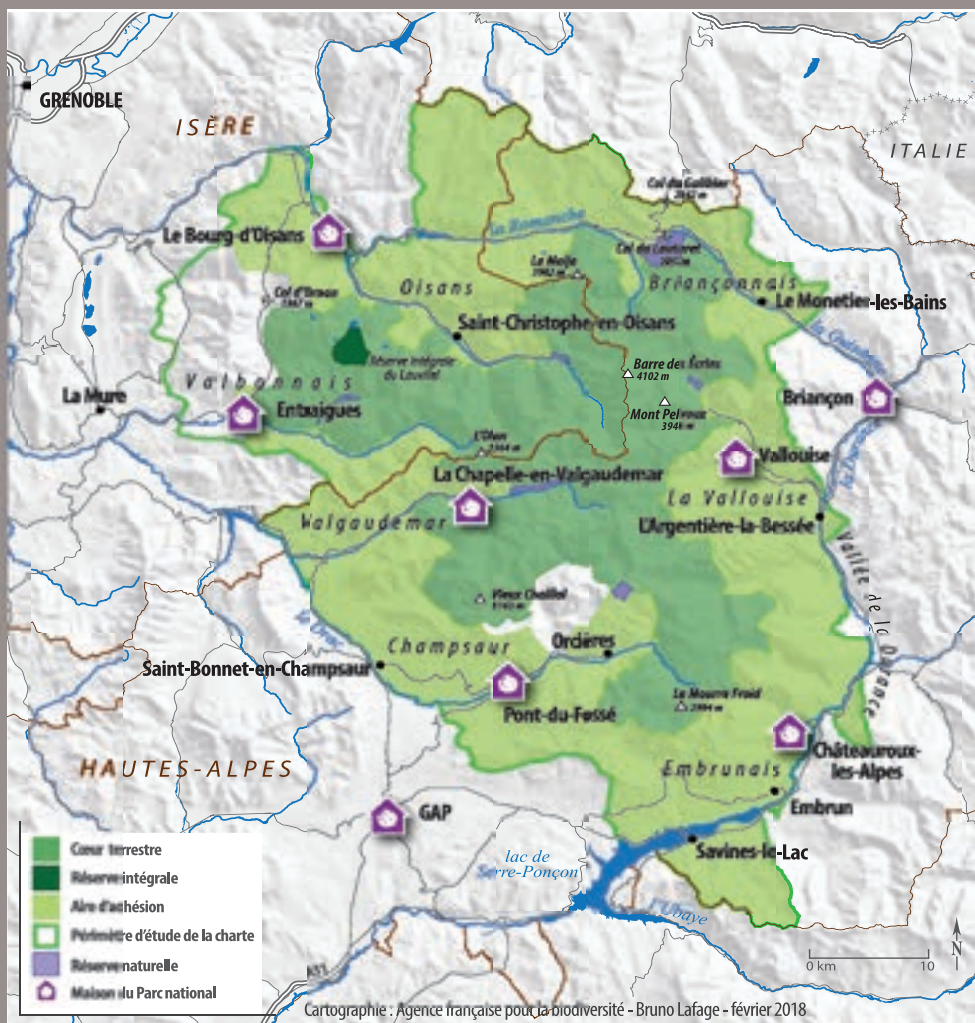
Siège du Parc national des Écrins
Domaine de Charance – Gap
Tel : 04 92 40 20 10
www.ecrins-parcnational.fr



Règlementation

Le cœur du parc national est un territoire naturel, ouvert à tous, mais soumis à une réglementation qu'il est nécessaire de connaître pour préparer son séjour.





La Région
Auvergne-Rhône-Alpes



l'Europe
s'engage
le Massif Alpin



Région
Provence
Alpes
Côte d'Azur



cget

Édition Parc national des Écrins - mars 2018. Réalisation LA LIGNE Communication.

Crédits photos : Horizons – Alexandre Puech, Horizons – Patrick Morillon, Raphaël Bonenfant, Sandrine Charriot, Christophe Dureau, Florence Garambois, Pierre Mumber, Benjamin Vedrines, Visa Trekking, Anne Zanolin, Vincent Verrier, Marianna Jagercikova, Michel Toupet, M. Corneloup, Ilonka Bierman, Marcus Verhoeven, Pierre Mumber, Bénédicte Hofmann, Chantal Theysset, Frédéric Gailland, Patrick Lafarge, Pierre Bonneau, Olivier Bonelli, Anne-Sophie Tissot, Auberge la Blanche, Château Hôtel de la Muzelle, Chalet au fil de l'onde, Hôtel Alléy & Spa, Gîte les Ecrins, B.Boone, Gîte du Fontenil, Gîte de la Lignare, Bergerie de la Lignare, Florence Garambois, Miellerie de Serre Chevalier, Rucher K, Atlas - Laurent Gaudaire, Arielle Raguideau, Alpes Aventure, Patrick Marseille, GAEC du Caire, GAEC du Clos de Daris, Ecomusée de St Léger, R.Douzet SAJF, Annabelle Brouillard. Parc national des Ecrins : Fabien Thibault, Bertrand Bodin, Christophe Albert, Claire Broquet, Damien Combrisson, Marc Corail, Mireille Coulon, Cyril Coursier, Blandine Delenatte, Emmanuel Dova, Denis Fiat, Thierry Maillat, Pierrick Navizet, Bernard Nicolle, Jean-Pierre Nicolle, Pascal Saulay, Jean-Philippe Telmon, Olivier Wartulzelle, Donovan Maillard, Emmanuel Rondeau, Carlos Ayesta, Société Gayral, Marion Digier, Nathalie Ruiz, Lionel Mazoyer, Romain Vala, B. Olivier Bonelli, Fred Malguy, Charléric Gensollen, Gwénaëlle Traub, Stéphane D'Hourw, Dominique Vincent, Ludovic Imberdis.

Les « GR® » et « GRP® » sont des créations originales et des marques de la FF Randonnée. Toute reproduction non autorisée constitue une violation du Code de la propriété intellectuelle. Autorisation 2018.



Une offre de produits, d'activités, de sites, de séjours
et d'hébergements authentiques et naturels, créés et imaginés
dans les dix parcs nationaux de France.



Retrouvez
tous nos produits sur

www.espritparcnational.com

 @espritparcnational