

Esprit PARC NATIONAL

Ecrins

L'annuaire de la marque
ESPRIT PARC NATIONAL dans les Écrins



Esprit parc national

*Une marque inspirée
par la nature*

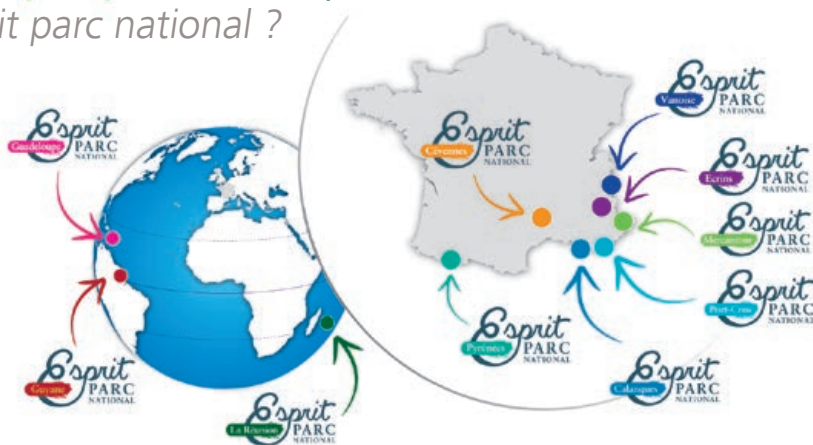
Esprit parc national est une marque protégée, déclinée dans les 10 parcs nationaux de France. Elle est exclusivement attribuée à des produits ou des services agricoles et touristiques issus d'activités exercées dans les parcs nationaux et qui préservent la biodiversité et les patrimoines.

Esprit parc national valorise les hommes et les femmes qui partagent avec vous leur passion pour la nature et l'authenticité.



Où trouver la marque

Esprit parc national ?



Un réseau de 10 parcs nationaux,
tous engagés dans la démarche
Esprit parc national





Retrouvez dans cet annuaire la sélection des produits agricoles et services touristiques marqués **Esprit parc national** dans le massif des Ecrins.



Vous aussi adoptez l'Esprit parc national pour avoir l'assurance de «consommer local».



Bon séjour, bonne visite et bonne dégustation !

Produits

Les miels, les pollens et la gelée royale

▶ P 4 à 7

Hébergements

Les gîtes, les gîtes d'étapes, les chambres et tables d'hôtes

▶ P 8 à 11

Sorties de découverte

Les randonnées découverte, les activités pour les enfants et les randonnées glaciaires

▶ **Été**
P 12 à 25

▶ **Hiver**
P 30 à 40



Produits



Traditions et savoir-faire locaux, la marque *Esprit parc national* vous offre des produits, et des modes de production authentiques

La marque valorise des miels ainsi que d'autres produits de la ruche - gelée royale, pollen de montagne, issus de la flore patrimoniale du parc national des Ecrins.

Ces produits «souvenir» vous sont proposés par des apiculteurs attachés à leur territoire et à sa préservation, et qui ont à cœur de vous faire partager leur passion et leur métier.

Ce sont de véritables ambassadeurs du Parc, engagés au travers de leurs pratiques respectueuses des milieux et de la biodiversité locale.

► LE BRIANÇONNAIS

FLORENCE GARAMBOIS
Agriculture biologique



Engagée dans l'Agriculture Biologique, Florence Garambois porte une attention particulière au respect de nos «chères butineuses», et à leur rôle dans la pollinisation de la flore sauvage. Elle produit un miel de montagne toutes fleurs dans les alpages, forêts et prairies fleuries du briançonnais, à l'origine de son goût typiquement fort et légèrement boisé.

- **Miel de haute montagne bio**
- **Vente directe à la ferme ou dans les magasins bios de la région**

Rue Gallice Bey - Le Lauzet
05220 Monétier-les-Bains
COMMANDES : 06 11 43 22 75
fgarambois@hotmail.com

▶ L'EMBRUNAIS

| JEAN-JACQUES DAUBERT



Jean-Jacques Daubert est un passionné des montagnes des Alpes de par sa profession d'accompagnateur en montagne. C'est tout naturellement au contact de la nature, de la flore et des insectes qu'il a transformé sa passion pour l'apiculture en activité professionnelle.

Ses miels de montagne et de forêt reflètent parfaitement la richesse botanique de ces deux milieux.

- **Miel de montagne et de Forêt**
- **Vente à la ferme, à La Main Embrunaise du mardi au samedi, et en magasin de terroir**

Les Gays - 05380 Châteauroux-les-Alpes

COMMANDES : 06 83 09 36 77

jjdaubert@wanadoo.fr

| MATHIEU PICAVET

Le Fruit des Abeilles



Jeune entrepreneur passionné d'apiculture, Mathieu Picavet récolte son miel sur les versants montagneux des hauteurs de Serre-Ponçon. C'est avec la volonté de valoriser les produits locaux de l'Embrunais qu'il s'est engagé à faire marquer sa production Esprit parc national. ▶

«Nos visiteurs sont heureux d'avoir la garantie de consommer local. Ils aiment ces produits qu'on emporte comme un souvenir».

- **Miel de montagne, Miel de printemps d'Embrun, pollen et gelée royale de montagne**
- **Vente à la ferme tous les jours, vente sur les marchés de Crots et d'Embrun**

«Le Vieux Chalet» - Route de Chalvet

05200 Embrun

COMMANDES : 06 73 86 59 73

picavet.m@gmail.com

▶ LE CHAMPSAUR

| MARIE-CHRISTINE et PATRICK CHALLET **Miellerie Challet**



Apiculteurs dans la vallée du Champsaur, Christine et Patrick Challet ont installé leurs ruchers dans les espaces préservés du sud du massif des Ecrins.

Vous pourrez partager avec eux leur métier et leur passion pour l'apiculture et le monde des abeilles directement à la miellerie, ou sur les marchés du Champsaur à la belle saison.

- **Miel de montagne, de Haute montagne et de Pissenlit**
- **Vente à la miellerie, et sur les marchés du Champsaur**

Chabottonnes

05260 Saint-Jean-Saint-Nicolas

COMMANDES : 04 92 50 74 89

api.challet@orange.fr

▶ LE VALGAUDEMAR

| GERALD TIRON



La miellerie de Gérard Tiron est installée à Saint-Firmin, aux portes de la majestueuse et alpine vallée du Valgaudemar.

Il produit des miels de montagne dans trois vallées du massif des Ecrins, ce qui permettra aux amateurs de miels d'apprécier la singularité et la diversité des fleurs sauvages du Champsaur, du Valbonnais et du Valgaudemar.

- **Miels de haute montagne des vallées du Valgaudemar, du Champsaur et du Valbonnais**
- **Vente à la ferme, sur les marchés et à la Maison de Pays du Valgaudemar**

La Trinité - 05800 Saint-Firmin

COMMANDES :

06 72 88 70 26

tiron.gerald@orange.fr

| BENOIT DOREMUS



«Ma petite exploitation, en cours de reconversion «Agriculture Biologique», vous offre toute l'authenticité de notre territoire. Mes miels sont issus de l'alliance subtile ▶

de l'abeille et du monde sauvage que sont les vallées de l'Oisans, du Valbonnais, du Champsaur et du Valgaudemar.»

Benoit Doremus vous fait découvrir toutes les saveurs des Ecrins à travers ses miels de montagne et de haute montagne. C'est dans un ancien corps de ferme de 1782 que cet apiculteur a choisi d'installer sa miellerie. Dans cet havre de paix, nul doute que les papilles des plus fins gourmets se verront enchantées !

- **Miel de haute montagne, miel de montagne**
- **Vente sur le lieu d'exploitation et/ou par correspondance**

La Broue - 05800 Saint-Firmin

COMMANDES :

04 92 24 48 42

doremiel@yahoo.fr



Une production issue de fleurs sauvages ou de fleurs cultivées « patrimoniales » du parc national.



Retrouvez aussi

La boutique du Parc national des Écrins

Retrouvez tous les produits proposés en vente dans les Maisons du Parc.



En achetant les produits du Parc national des Écrins, *vous soutenez ses actions* de préservation des patrimoines, de sensibilisation au respect des milieux naturels et d'accompagnement du territoire !

boutique.ecrins-parcnational.fr

Parc national des Écrins

Panier: (vide)

Bienvenue Connexion

CATÉGORIES

- Beaux livres
- Guides découverte
- Cartes et topo-guides
- Livres enfant
- Jeux
- DVD et CD
- Atlas
- Revue
- Textiles
- Cartes postales & enveloppes
- Posters
- Agendas & Calendriers
- Accessoires et divers

INFORMATION

- Livraison
- Mentions légales
- Conditions générales de vente
- Paiement sécurisé

PAIEMENT SÉCURISÉ

VISA MASTERCARD

CAISSE REPARENS LA BANQUE, NOUVELLE DÉFINITION

Systempay Solutions d'Avance

La boutique du Parc National des Écrins

RECHERCHER

Idées cadeaux

 <p>Carnet Souple Carnet souple Reflexa 6 couleurs au choix...</p> <p>Plus d'infos ></p> <p>9,50 €</p>	 <p>Carnet spirale Hermine carnet spirale A5</p> <p>Plus d'infos ></p> <p>6,00 €</p>	 <p>AGENDA DES PARCS NATIONAUX 2016 A la fois livre d'images, agenda et répertoire d'adresses sur...</p> <p>Plus d'infos ></p> <p>10,90 €</p>	 <p>6 CRAYONS AQUARELLABLES Boîte de 6 crayons couleur aquarellables</p> <p>Plus d'infos ></p> <p>4,50 €</p>
 <p>TEE-SHIRT HOMME-Couleur Océan... T-shirt homme couleur océan avec spirale dans le dos</p> <p>Plus d'infos ></p> <p>15,00 €</p>	 <p>TEE-SHIRT FEMME-couleur... Tee-Shirt couleur prune avec spirale devant en bas à gauche</p> <p>Plus d'infos ></p> <p>15,00 €</p>	 <p>DEBARDEUR FEMME-Couleur... Débardeur femme couleur anthracite avec spirale en bas à gauche</p> <p>Plus d'infos ></p> <p>14,00 €</p>	 <p>TEE-SHIRT ENFANT-Couleur... Tee-Shirt enfant corail avec motif marmotte au dos et traces...</p> <p>Plus d'infos ></p> <p>12,00 €</p>

Hébergements



La marque *Esprit parc national...* des hébergeurs qui s'engagent dans la préservation et la promotion des territoires d'exception des parcs nationaux.

La marque vous propose un support de découverte privilégié : **un séjour en gîte rural, gîte d'étape, ou chambre d'hôtes** pour découvrir les richesses du territoire du parc national des Ecrins.

Des hébergeurs engagés qui se distinguent au travers de leurs **pratiques respectueuses, préservent et valorisent les patrimoines naturels et culturels, les savoir-faire et les paysages**, garantissent des modes de construction traditionnels, et sont en lien étroit avec les filières économiques locales.

Un accueil chaleureux et passionné, dans un cadre exceptionnel !

► L'EMBRUNAIS

ECOGÎTE PARFUMS D'ETOILES

Gîte rural et gîte d'étape

Annick et Daniel Mignot



Annick et Daniel vous accueillent chaleureusement dans un petit hameau de montagne adossé à la forêt de Châteauroux-les-Alpes au cœur des Alpes, en balcon sur la Durance et surplombant la vallée. La magie des lieux, c'est de sentir la lavande et d'être déjà en montagne, tout près du Lac de Serre-Ponçon et à deux pas des alpages où ski et randonnées vous attendent.

● **Capacité 11 couchages répartis en 4 chambres**



Hameau de Saint-Alban
05380 Châteauroux-les-Alpes
RÉSERVATIONS : 04 92 45 10 40
contact@gite-saint-alban.com
www.gite-saint-alban.com

GÎTE DES 3 COLS

Gîte d'étape

Brigitte & Christian Corneloup



Brigitte et Christian vous accueillent dans un gîte tout en mélèze au fond de la vallée de Réallon, dans l'authentique hameau des Gourniers.

Vous profiterez d'un cadre majestueux à 1500m d'altitude à la porte sud du parc des Ecrins, et au départ de nombreuses randonnées. Vous apprécierez leur cuisine familiale et locale au coin du feu, et les soirées jeux, billard et lecture.

- **Capacité 40 places réparties en chambres de 2 à 6 places**



Les Gourniers - 05160 Réallon
RÉSERVATIONS : 04 92 44 23 51
info@gitedes3cols.fr - www.gitedes3cols.fr

▶ LE BRIANÇONNAIS

GÎTE LE FLOUROU

Gîte d'étape

Pierre Mumber



Le gîte : un accueil, des repas et des échanges ! Ici depuis 25 ans, ces hôtes passionnés vous offrent un espace d'accueil agréable, vous proposent des repas cuisinés à partir de produits sains et respectueux de l'environnement, et l'esprit général de ces lieux reste le même depuis toujours : un accueil chaleureux et en toute simplicité.

- **Capacité : 7 chambres de 2 à 5 lits simples ou doubles**



31 rue Bonbourget
05220 Le Mûnetier-les-Bains
RÉSERVATIONS :
04 92 24 41 13 / 06 80 95 43 96
contact@leflouru.com - www.leflouru.com



Bien vivre, bien accueillir
dans le respect de la
nature exceptionnelle
des parcs nationaux.



▶ LA VALLOUISE

CHALET AU FIL DE L'ONDE

Gîte d'étape et Chambre d'Hôtes

Marion Genta



Gîte d'étape :

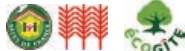
Vous êtes hébergés dans une éco-construction en bois, respectueuse de l'environnement, dans une ambiance chaleureuse et cocooning. La table d'hôtes vous propose des plats familiaux et traditionnels à base de produits frais, de saison et du terroir. Les hébergeurs pourront également vous préparer des paniers repas et des thermos de thé chaud.

- **Chambres de 1 à 4 couchages - linge de lit fourni - lits simples, superposés ou bafians**

Chambres d'hôtes :

Vous êtes hébergés dans une éco-construction en bois, située à deux pas du village du Vallouise, et proche des activités de pleine nature : les sentiers de randonnée l'été et au cœur du site nordique l'hiver. Laissez-vous séduire par la quiétude et la beauté unique de ce lieu. Du côté table d'hôtes, la cuisine est riche en couleurs et saveurs !

- **Capacité 4 chambres de 4 couchages - Salle de bain privative**



Les Ribes - 05290 Vallouise
RÉSERVATIONS : 06 15 03 35 54
gite.aufildelonde@gmail.com
www.aufildelonde.fr

CHALET ALPELUNE

Gîte d'étape

Ilonka et Vincent Bierman



Vincent, Ilonka et leurs enfants auront le plaisir de vous accueillir pour vos séjours en montagne dans une atmosphère personnelle et décontractée, franche et soignée. C'est un chalet moderne construit dans un style montagnard et éco-conçu avec des matériaux naturels et dans un cadre paysager remarquable.

Alpelune, vous propose des séjours tout compris en demi-pension avec sauna et jacuzzi.

- **Capacité jusqu'à 10 chambres et 20 lits**



Les Prés - 05290 Puy-Saint-Vincent

RÉSERVATIONS :

04 92 23 08 36 - 07 85 61 53 09

ilonka@alpelune.com - www.alpelune.com

▶ LE CHAMPSAUR

LA COUSTILLE

Chambre et table d'hôtes

Annie et Marcus Verhoeven



Toute l'année le Champsaur enchante. L'hiver, adonnez-vous aux plaisirs de la glisse, ▶

et à votre retour profitez de l'espace bien-être. L'été, c'est déjà la Provence : piscine, pétanque, randonnée, puis régalez-vous avec des petits plats alliant traditions montagnardes et saveurs du sud. Mais que la montagne est belle !

● **Capacité 5 chambres et 7 lits**



Impasse de la Coustille
05260 Saint-Léger-les-Mélèzes
RÉSERVATIONS : 04 92 50 76 74
info@lacoustille.com - www.lacoustille.com

GÎTE L'ECRIN DES HAUTES-ALPES

Gîtes ruraux - Gîte de l'Est et Gîte de l'Ouest

Sandrine et Jean-François Clot



Deux écogîtes de caractère, alliant charme, confort et décoration soignée. Situés dans des anciennes écuries entièrement transformées et rénovées à partir de matériaux nobles et sains : vieux bois, Mélèze, pierre, chaux... La bâtisse prend l'allure d'une ferme traditionnelle du Champsaur. Venez également profiter de ce cadre somptueux en prenant un bain norvégien : expérience inoubliable !

● **Capacité 2 chambres et 4 couchages par gîte**



Les Ricous - 05260 Saint-Jean-Saint-Nicolas
RÉSERVATIONS : 04 92 50 62 75
contact@ecrin-des-hautes-alpes.fr
www.ecrin-des-hautes-alpes.fr

▶ L'OISANS

LE GÎTE DE L'EAU BLANCHE

Gîte d'étape et gîte rural

Bruno Deletrez



Villard-Reymond est le plus haut bourg d'Isère, à 1650 m d'altitude. Loin des foules des stations d'hiver, c'est l'endroit idéal pour se ressourcer et vivre la nature : le gîte vous offre une terrasse ensoleillée contemplant le massif du Taillefer.

Vous y serez accueillis chaleureusement par un « aubergère » qui vous préparera des repas aux couleurs locales et/ou bios.

● **Capacité 3 chambres et 18 couchages**



Le village - 38520 Villard-Reymond
RÉSERVATIONS : 04 76 79 26 88
legitedeleaublanche@gmail.com
www.gitedeleaublanche.fr

☺☺
Partager un patrimoine culturel
et naturel fantastique...
☺☺





Sorties de découverte - été



La marque *Esprit parc national...* préserver et promouvoir le patrimoine naturel et culturel.



A pied, à vélo, en famille, entre amis, balade adaptée de très jeunes enfants, quelque soit votre niveau et vos envies : **l'offre des sorties de découverte valorisées par la marque est très diversifiée, les thématiques illimitées, et toujours sous le signe du développement durable !**

Vous serez accompagné par un professionnel engagé et passionné, qui aura à coeur de vous faire découvrir les richesses du territoire, de partager ses connaissances des patrimoines, de vous sensibiliser aux enjeux de préservation, et de vous faire rencontrer des acteurs locaux et leurs produits.



Pour vous guider, vous trouverez ce pictogramme sur les sorties spécialement adaptées et conçues pour les enfants.

▶ LE BRIANÇONNAIS

CENTRE BRIANÇONNAIS DE GÉOLOGIE ALPINE

Maison de la Géologie et du Géoparc
35 rue Pasteur - 05100 Briançon
RÉSERVATIONS / TARIFS :
04 92 20 56 55 / 06 45 83 61 28
cbga@cbga.net - <http://cbga.net>

▶ Le Lac de la douche



Les glaciers qui couvraient les Alpes il y a 15.000 ans ont modelé les paysages. Lors de leur retrait, ils ont laissé des traces visibles encore aujourd'hui. Au cours de cette sortie, nous évo-

querons le réchauffement climatique et son impact sur l'évolution des glaciers actuels.

- **Les 10 et 20 juillet 2016**
- **Durée : 7h Dénivelé : 400 m**
Niveau : facile

TOUTLAÔ

Anne Zanolin

La bergerie côté cour - 05480 Villar d'Arène
RÉSERVATIONS / TARIFS : 06 88 95 77 37
azanolin2001@yahoo.com
www.facebook.com/Accompagnateur.Montagne.Randonnee.ToutLaO?ref=hl

► A la découverte du vallon d'Arsine



●●
Découverte, observation, compréhension et sensibilisation autour du thème de l'eau au cœur du bassin versant de la Romanche : la géologie du vallon de l'Alpe, le lac d'Arsine et les glaciers du cirque des Agneaux.

- **Du 4 juin au 15 novembre 2016**
- **Durée : 8h Dénivelé : 800 m**
Niveau : moyen

PLANET RANDO

Céline Jumentier

14 rue Commandant Carlan - 05100 Briançon
RÉSERVATIONS / TARIFS : 06 85 96 17 31
planeterando@gmail.com

► Randonnée en famille au Grand lac



●●
Une randonnée journée idéale pour les familles dans un cadre exceptionnel.

Face aux glaciers des Ecrins, dans le cœur du massif des Cerces, nous partirons à la découverte de la faune de nos montagnes avec un magnifique pique-nique au bord du Grand lac. Nous croiserons certainement le troupeau ►

de brebis, ce qui sera l'occasion de discuter du pastoralisme et du retour du loup !

- **Du 1^{er} mai au 1^{er} novembre 2016**
- **Durée : 4h Dénivelé : 400 m**
Niveau : facile

► Randonnée en famille : observation de la faune de nos montagnes



●●
Une randonnée au départ de l'Alpe du Lauzet qui s'adresse spécialement aux familles pour découvrir, observer et s'amuser, qui ravira les petits comme les grands. Le parc national des Ecrins, espace préservé par définition, offre une diversité de patrimoines que l'on ne se lasse jamais d'arborer.

De la marmotte au chamois, des fleurs d'alpage aux mélèzes en passant par l'histoire géologique du massif et les activités pastorales, cette sortie est l'occasion parfaite d'en apprendre un peu plus sur ce territoire unique.

- **Du 1^{er} mai au 1^{er} novembre 2016**
- **Durée : 1h30 Dénivelé : 150 m**
Niveau : très facile

► Ascension de l'Aiguillette du Lauzet : Au Royaume du bouquetin



●●
Randonnée superbe au royaume du bouquetin qui permet d'accéder à l'Aiguillette du Lauzet, un très beau sommet qui offre une vue exceptionnelle sur le massif des Ecrins. Une journée vraiment montagne, où nous prendrons le temps d'observer la faune, de parler des anciennes mines d'altitude que nous croiserons ainsi que des métiers d'autrefois et de beaucoup d'autres choses !

- **Du 1^{er} mai au 1^{er} novembre 2016**
- **Durée : 4h Dénivelé : 400 m**
Niveau : facile

BUREAU DES GUIDES ET ACCOMPAGNATEURS DE SERRE-CHEVALIER

Route de pré-long - 05240 Villeneuve-la-Salle
RÉSERVATIONS / TARIFS : 04 92 24 75 90
bgserreche@gmail.com
www.guides-serrechevalier.com
https://www.facebook.com/bureau.des.guides.accompagnateurs.serrechevalier.

► La faune de nos montagnes



Observation matinale de la faune de nos montagnes et plus particulièrement des chamois, à l'aide d'une longue vue et de jumelles. La randonnée se déroule face aux glaciers de la Meije, dans le vallon du Laurichard (Col factatif). Visite du parc des Écrins.

- **Du 1^{er} juillet au 31 août 2016**
- **Durée : 3h Dénivelé : 250 m**
Niveau : facile

► «Curieux de nature» Chasse au trésor



Apprentissage de l'orientation : Nous cheminerons grâce à des points indiqués sur la carte. A chaque balise trouvée sur le terrain les enfants devront répondre à un questionnaire grâce auquel ils apprendront les secrets de nos montagnes et découvriront le TRESOR ! Pique nique au bord de l'eau suivi d'un parcours sensoriel l'après midi. Une vraie journée pour apprendre tout en s'amusant et profiter des merveilles de la nature !

- **Du 1^{er} juillet au 31 août 2016**
- **Durée : 8h Dénivelé : 200 à 400 m**
Niveau : très facile

► «Curieux de nature» journée aventure : en route vers les sommets



En route vers les sommets, avec pique nique au bord de l'eau, marche aquatique si la météo le permet et land art ! Partir en balade toute la journée pour vivre une vraie aventure en montagne et observer les animaux qui la peuplent.

(prévoir chaussures adaptées).

- **Du 18 juillet au 31 août 2016**
- **Durée : 8h Niveau : moyen**
Dénivelé : entre 200 et 400 m



»
S'engager pour la préservation
de la biodiversité...
»

ENFANTS

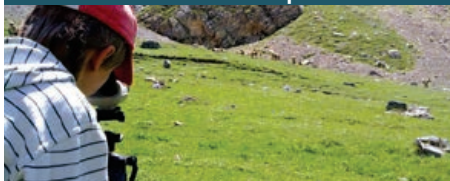
► «Curieux de nature»
A la rencontre des marmottes



Tous les lundis matin, viens à la rencontre de la marmotte des Alpes dans le parc des Écrins ! L'observation de la faune sauvage est toujours un instant privilégié. Nous irons l'épier dans son milieu naturel, sans la déranger, à l'aide de jumelles et d'une lunette d'observation.

- Du 1^{er} juillet au 31 août 2016
- Durée : 3h Dénivelé : 150 m
- Niveau : très facile

► Observation des bouquetins



En soirée, observation des bouquetins et de la faune de nos montagnes, à l'aide d'une longue vue et de jumelles. Dans le massif des Cerces, face aux Écrins, rencontre d'un animal emblématique de nos montagnes.

- Du 1^{er} juillet au 31 août 2016
- Durée : 3h Dénivelé : 300 m
- Niveau : facile

ENFANTS

► «Curieux de nature»
Les mille et une pattes



Équipés de filets à papillons, de boîtes-loupes, et autres matériels, nous partirons à la "chasse" dans le monde merveilleux des insectes : avec ailes ou sans ailes, c'est une multitude de petites bêtes que nous apprendrons à reconnaître et ►

comprendre au fil de la promenade.

- Du 1^{er} juillet au 31 août 2016
- Durée : 3h Dénivelé : 100 m
- Niveau : très facile

ENFANTS

► «Curieux de nature»
La vie du chamois



Lors d'une petite randonnée dans le parc national des Écrins, nous approcherons les chamois sans les déranger afin de mieux comprendre ces rois des pentes. Le chamois n'aura plus de secret pour toi, tu sauras qu'il peut remonter 1000 m de dénivelé en ¼ d'heure, que son petit se nomme le chevreau, et tant d'autres choses passionnantes !

- Du 1^{er} juillet au 31 août 2016
- Durée : 3h Dénivelé : 200 m
- Niveau : facile

ENFANTS

► «Curieux de nature» Journée
trappeur et apprenti sorcier



Le matin nous construirons notre cabane au cœur de la forêt, ce sera l'occasion d'apprendre les nœuds et ce que nous offre la nature. Pour la pause déjeuner, nous pique-niquerons dans notre abri. Puis l'après midi nous deviendrons des apprentis sorciers et fabriquerons une potion magique pour découvrir les fleurs qui soignent et qui se mangent.

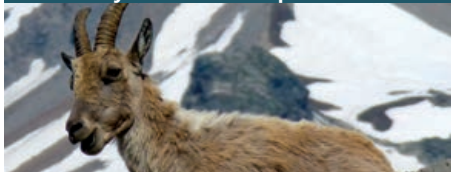
- Du 1^{er} juillet au 31 août 2016
- Durée : 8h Dénivelé : 200 à 400 m
- Niveau : facile

HORIZONS LA GRAVE - SERRE-CHEVALIER

Alexandre Puech

13 place Jean Jaurès - 05100 Briançon
RÉSERVATIONS / TARIFS : 06 74 20 87 06
contact@horizons-lameije.fr
www.horizons-lameije.fr
www.facebook.com/pagesHorizons-La-Grave-Serre-Chevalier/343801065720538

► Au royaume du bouquetin



Au cœur du Massif des Cerces, nous partirons à la recherche du bouquetin. L'environnement sauvage et l'observation aisée de l'animal nous fera comprendre le mode de vie d'Ibex Ibex. L'évolution dans ce massif calcaire nous offrira aussi des surprises floristiques.

- **Du 1^{er} mai au 12 novembre 2016**
- **Durée : 7h30 Dénivelé : 700 m**
Niveau : moyen

► Emparis, Lac Lérie et Lac Noir



Le plateau d'Emparis, un lieu unique en France... certainement le plateau le plus fertile. Cet itinéraire en balcon sur le Massif de la Meije, le pique-nique au bord du lac et face au Glacier de la Girose ne vous laissera pas de marbre.

Lacs d'altitude, le Massif de la Meije, les «guerres d'alpages», flore et minéraux seront au rendez-vous !!!

- **Du 1^{er} mai au 12 novembre 2016**
- **Durée : 6h30 Dénivelé : 600 m**
Niveau : moyen

► Grand Galibier 3228m

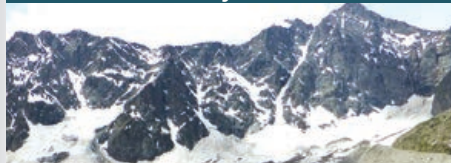


Pratiquement à partir du Col du Galibier, col mythique du Tour de France, nous partirons pour l'ascension de ce merveilleux sommet. La vue à 360°, nous permet d'observer, Mont Blanc, Barre des Ecrins, Pic de la Meije... les rencontres avec de beaux boucs solitaires et lagopèdes sont fréquentes.

Evolution sur et hors-sentier avec plusieurs passages aériens.

- **Du 1^{er} mai au 12 novembre 2016**
- **Durée : 9h Niveau : difficile**
Dénivelé : 750 m+ et 1600 m-

► Tour du Combeynot



Situé entre la Guisane et la Haute Romanche, le Massif du Combeynot constitue les montagnes à droite lorsque l'on emprunte le col du Lautaret vers Môtetier-les-Bains. Nous commencerons par un balcon faisant face au Massif de la Meije et ses glaciers mythiques.

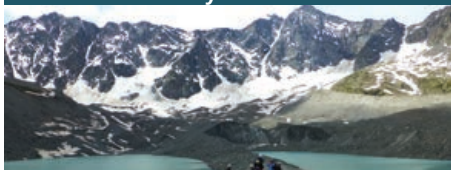
Nous arriverons ensuite au Casset par une forêt de mélèzes après avoir traversé les alpages du col d'Arsine et être montés au Lac et Glacier d'Arsine dans un décor très minéral. Une multitude de paysages en une seule randonnée.

L'une des plus belles randonnées que l'on puisse proposer.

Evolution sur bon sentier (GR54) avec quelques passages aériens (« sentier des crevasses »).

- **Du 1^{er} mai au 12 novembre 2016**
- **Durée : 9h Niveau : difficile**
Dénivelé : 450 m+ et 900 m-

▶ Lac du Combeynot



Depuis la ferme des Bousardes, nous nous enfonçons dans le parc national des Ecrins entre les granites du Combeynot et ceux de la Pointe de l'Etendard. En sortant du mélézin, les chamois devraient être au rendez-vous.

- Du 1^{er} mai au 12 novembre 2016
- Durée : 7h30 Dénivelé : 900 m Niveau : moyen

▶ Les marmottes de l'Alpe (Villar d'Arène)



Dédiée à l'observation de *Marmotta marmotta*, cette randonnée à la journée vous permettra de comprendre d'un point de vue naturaliste cet attachant petit rongeur mammifère dans un cadre alpin. Symbolique, historique et évolution de la « Mascotte des Alpes ».

- Du 1^{er} mai au 12 novembre 2016
- Durée : 7h Dénivelé : 370 m Niveau : très facile

Sortie également proposée pour les groupes d'enfants... Renseignez-vous !



▶ Sur les traces du chamois (Laurichard)



A la poursuite du chamois avec le matériel adapté, nous parcourons la montagne pour ▶

observer et comprendre *Rucicapra rupicapra* dans son milieu. Evolution sur et hors-sentier. Observation respectueuse avec lunette terrestre. Vie et mœurs du chamois.

- Du 1^{er} mai au 12 novembre 2016
- Durée : 4h Dénivelé : 600 m Niveau : moyen

▶ Sources de la Romanche



Au cœur du parc national des Ecrins, nous partirons comprendre et admirer le capricieux torrent de la Romanche au pied de mythiques et impressionnantes faces nord. Découverte de la Haute-Romanche, des torrents de montagne et des influences sur le paysage caractéristique.

Cette sortie s'adresse à « presque » tous, longue distance.

- Du 1^{er} mai au 12 novembre 2016
- Durée : 7h Dénivelé : 430 m Niveau : très facile

▶ Le Petit Trappeur



Atelier de découverte, à la fois pédagogique et ludique en pleine nature, nous partirons à la recherche de traces d'animaux.

Itinéraire sauvage, où l'on vous dévoilera quelques secrets de la haute vallée de la Guisane, entre Massif des Cerces et Combeynot, et où les chamois, chevreuils se laisseront peut-être surprendre. Evolution sous mélézin et parfois hors sentier. Observation respectueuse avec lunette terrestre.

- Du 1^{er} mai au 12 novembre 2016
- Durée : 3h Dénivelé : 250 m Niveau : très facile

► Sentier découverte du Lautaret



Nous partirons dans une des zones les plus riches de France d'un point de vue botanique. Face au Massif de la Meije dans le parc national des Ecrins, nous profiterons du panorama pour expliquer le paysage et admirer les mythiques glaciers de l'Homme et du Lautaret. Accessible à tous pour un Grand bol d'air pur...

- Du 1^{er} mai au 12 novembre 2016
- Durée : 3h Dénivelé : 130 m Niveau : très facile

Sortie également proposée pour les groupes d'enfants... Renseignez-vous !



Aller à la rencontre de l'environnement d'une façon différente



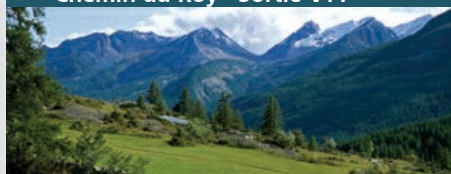
► Tour de l'Aiguillette du Lauzet



La Vue à 360° au sommet permet un panorama saisissant sur la vallée de la Guisane, les Ecrins, le Glacier du Casset et les Agneaux. Entre deux essoufflements, nous prendrons le temps de contempler les bouquetins, le pastoralisme, la flore et toutes les curiosités de l'Alpe. Passages aériens.

- Du 1^{er} mai au 12 novembre 2016
- Durée : 7h30 Dénivelé : 930 m Niveau : difficile

► Chemin du Roy - Sortie VTT



Sentier historique, le Chemin du Roy est un belvédère sur la vallée de la Guisane. Vous pourrez admirer une partie du parc national des Ecrins et ses paysages si caractéristiques depuis ce parcours situé sur les contreforts du massif des Cerces entre le Col du Lautaret et Monêtier-les-Bains.

- Du 1^{er} mai au 12 novembre 2016
- Durée : 4h30 Niveau : moyen Dénivelé : 500 m+ et 600 m-

► Lac de la Douche



Dans le parc national des Ecrins, venez admirer ce magnifique petit lac d'altitude pendant une ½ journée. Entre glaciers et hauts ►



sommets mythiques sous le mélèzes, évolution sur bon sentier, sortie très fleurie surtout en début d'été.

- Du 1^{er} mai au 12 novembre 2016
- **Durée** : 3h30 **Dénivelé** : 340 m
Niveau : facile



📍📍
Au cœur du parc national des Ecrins, nous évoluerons dans un premier temps sur les alpages de Villar d'Arènes pour se retrouver très vite dans un paysage de haute montagne, accompagnés sûrement de quelques chamois... Evolution sur et hors-sentier avec quelques passages aériens. Possibilité de manger au refuge (en sus). Longue distance.

- Du 1^{er} mai au 12 novembre 2016
- **Durée** : 8h **Dénivelé** : 1150 m
Niveau : difficile

BUREAU MONTAGNE
VISA TREKKING
Christian Aubert



Les Ecrins, 7A Avenue Adrien Daurelle
05100 Briançon
RENSEIGNEMENTS :
06 77 10 63 08
contact@visa-trekking.com
www.visa-trekking.com
www.facebook.com/visa.trekking



📍📍
Perle du massif des Ecrins, le glacier d'Arsine agit comme un aimant sur les amoureux de la montagne. La vie du géant de glace est un ro-

man-fluve qui en dit long sur la notion d'éternité. Un cadre splendide, une flore et une faune spécifiques, dans un univers minéral, à découvrir sans modération.

- Du 1^{er} juin au 30 septembre 2016
- **Durée** : 7h30 **Dénivelé** : 450 m
Niveau : facile



📍📍
Par ses dimensions et sa profondeur, le Grand Lac mérite bien son nom. Avant d'y arriver, nous prendrons le temps de vous conter la vie d'autrefois de l'Alpe du Lauzet, d'aller à la rencontre de la faune présente dans ce secteur, marmottes et bouquetins et d'apprécier la flore alpine rencontrée.

- Du 1^{er} juin au 30 septembre 2016
- **Durée** : 7h **Dénivelé** : 740 m
Niveau : facile



📍📍
Une balade des plus agréables dans le Bois du Casset qui abrite le mélèze, essence de lumière. Son feuillage aéré favorise l'implantation d'un sous bois frais et léger marqué par la présence d'oiseaux et de mammifères forestiers. Outre son bois, sa résine a été utilisée sous forme de térébenthine...

- Du 4 juillet au 30 août 2016
- **Durée** : 2h30 **Dénivelé** : 200 m
Niveau : facile

▶ **Alpages : Terres de l'été**



C'était entre le 18 et le 24 juin que les Lauzetins (habitants du Lauzet) « se «meyraient» aux cabanes de l'Alpe du Lauzet pour en descendre un ou deux jours avant la grande foire au bétail le 13 octobre à Briançon. De nos jours, cette partie de montagne est encore bien vivante, allons la découvrir ensemble...

- **Du 4 juillet au 30 août 2016**
- **Durée : 2h30 Dénivelé : 250 m Niveau : facile**

▶ **Marmottes et marmottons**



Emblème de nos montagnes, silhouette des prairies alpines, animal favori des enfants, la marmotte demeure paradoxalement méconnue. Cette balade naturaliste vous permettra de tout savoir sur «marmotta marmotta». Randonnée très facile et des plus intéressantes à partager en famille dès 4 ans.

- **Du 9 juillet au 27 août 2016**
- **Durée : 2h30 Dénivelé : 50 m Niveau : très facile**

▶ **Chamois & Marmottes - Lautaret**



Vers 17h30, le temps se rafraîchit et la montagne retrouvant son calme, chamois et ▶

marmottes entament la deuxième phase de leur alimentation journalière. Balade naturaliste dans la zone de coeur du parc national des Écrins pour tout savoir ou presque sur ces deux animaux emblématiques de l'Alpe.

- **Du 4 juillet au 30 août 2016**
- **Durée : 2h30 Dénivelé : 250 m Niveau : facile**

BUREAU DES GUIDES ET ACCOMPAGNATEURS DE BRIANÇON

Christophe Dureau

14 rue Commandant Carlan
05100 Briançon
RÉSERVATIONS / TARIFS : 06 75 22 97 67
dureauchristophe@gmail.com
www.guides-briancon.com

▶ **Orientation en montagne**



De l'imagination à la réalité, savoir lire la carte et s'orienter sur le terrain : c'est le «b.a.ba» de la randonnée en montagne, de l'autonomie et de la sécurité.

- **Du 1^{er} mai au 30 octobre 2016**
- **Durée : 7h Dénivelé : 350 m Niveau : facile**

▶ **Via ferrata de l'Aiguillette du Lauzet : cōtoyer les bouquetins**



La via ferrata de L'Aiguillette du Lauzet est une véritable course de montagne. Aussi bien l'approche, que l'arrivée sur un sommet remarquable et la longueur du retour ▶

feront le bonheur des amateurs.
Les efforts seront récompensés par une observation privilégiée des bouquetins, véritables grimpeurs des falaises, dans leur propre milieu naturel.

- Du 1^{er} mai au 30 octobre 2016
- Durée : 6h Dénivelé : 1000 m Niveau : difficile

▶ LA VALLOUISE

AZURMONTAGNE
Nathalie Ruiz-Sialpe



L'église - 05600 Risoul
RÉSERVATIONS / TARIFS : 06 81 84 67 35
nathalie@azurmontagne.fr
www.azurmontagne.fr

▶ A la découverte des plantes médicinales et culinaires – Dormillouse



●●
Au cours d'une randonnée dans le Parc national des Écrins, venez apprendre à reconnaître les plantes sauvages et découvrir leurs secrets, leurs vertus ancestrales et les nombreux usages qui les entourent.

C'est au site de Dormillouse, au coeur d'un territoire sauvage et préservé, que cette sortie propose une exploration de ces trésors floristiques insoupçonnés.

Le pique nique du midi, fourni, sera l'occasion de déguster ces bonnes herbes dans de délicieuses préparations maison.

- Du 4 juillet au 31 août 2016
- Durée : 7h Dénivelé : 400 m Niveau : facile

I STEVEN BIBOLLET

6, chemin du Moulin Blanc - 05600 Guillestre
RÉSERVATIONS / TARIFS : 06 15 87 90 31
steven.bibollet@gmail.com

▶ Histoire de fleurs dans la vallée du Fournel



A la découverte de la flore d'été des Ecrins, dans un secteur réputé pour sa richesse. Nous observerons un grand nombre de fleurs, du myosotis symbole de fidélité à certaines espèces qui développent d'étonnantes stratagèmes pour attirer les insectes.

Vous découvrirez une véritable richesse végétale, bon nombre de belles histioires et quelques belles raretés, en particulier le chardon bleu, qui forme une vaste mer ici. Pique nique à prévoir.

- Les 24 juillet, 2 et 13 août 2016
- Durée : 7h Dénivelé : 200 m Niveau : facile

▶ Histoire de fleurs d'été



A la découverte de la flore d'été des Ecrins entre pelouses et mélèzes, nous observerons un grand nombre de fleurs belles et visibles, ou discrètes et cachées. Qui connaît la Véronique, au nom lié au Saint Suaire, la reproduction étonnante des orchidées qui leurrent les insectes ou les capacités de certaines plantes à geler ?

Vous découvrirez à travers la richesse végétale présente dans le massif, bon nombre de belles histioires. Une façon ludique d'aborder la flore...pique-nique à prévoir.

- Les 19 et 24 juin 2016
- Durée : 7h Dénivelé : modulable selon le niveau des participants Niveau : facile

UN'PACTNATURE

Raphaël Bonenfant

Impasse du Val d'Escreins
05600 Guillestre
RÉSERVATIONS / TARIFS :
09 53 57 22 97 - 06 87 44 40 21
info@unpactnature.fr - www.unpactnature.fr
https://www.facebook.com/unpactnature.fr

► Ecrins de Nature



Territoire protégé, le Parc National des Écrins renferme mille et une surprises à découvrir ou à redécouvrir. De la marmotte au chamois, en passant par le rhododendron ou le lys martagon... Venez à la rencontre d'une nature vivante et préservée, en famille.

- **Du 26 juillet au 25 septembre 2016**
- **Durée : 3h30 Dénivelé : 300 m Niveau : très facile**

ENFANTS

► Corne ou Bois ? - Ailefroide



De nombreux animaux emblématiques peuplent nos montagnes. Certains à cornes, d'autres à bois... Venez à leur rencontre au cœur du parc national des Écrins, pour mieux les connaître et les respecter. Un «livret nature» sera remis aux enfants leur permettant de compléter leurs observations.

- **Du 4 juillet au 29 août 2016**
- **Durée : 4h30 Dénivelé : 650 m Niveau : facile**

VAGABOND'ALTITUDE

Christophe Lebreton

La Balme le Village - 05120 Les Vigneaux
RÉSERVATIONS / TARIFS : 06 08 54 33 59
lebreton.tof@wanadoo.fr
www.randonnee-hautesalpes.com

► A la rencontre des agriculteurs de la Vallouise



Une petite randonnée réalisable en famille, où l'on profite d'un moment privilégié pour rencontrer éleveurs et maraichers de notre vallée. Nous rencontrerons les éleveurs au moment de la traite des brebis et les maraichers sur leur parcelle.

Au cours de cette sortie, vous aurez l'occasion de découvrir la face souvent cachée de la montagne : celle habitée par les hommes.

- **Printemps, été, automne sur demande**
- **Durée : 3h Dénivelé : 200 m Niveau : très facile**

► Curieux fossiles à 2300m d'altitude !



Découverte il y a une dizaine d'années de cela, une dalle à fossiles révèle la présence de crabes, de bi-valves et autres animaux marins. Ces derniers nous permettent de reconstituer une partie de l'histoire géologique du massif il y a bien longtemps de cela, époque où le massif se trouvait en contact avec un océan ! Autre curiosité le contact direct entre cette dalle datant de l'Ere tertiaire et le socle cristallin. Une sortie pour les curieux, comme pour les connaisseurs !

- **Du 1^{er} mai au 1^{er} novembre 2016**
- **Durée : 6h Dénivelé : 700 m Niveau : moyen**

► **Glaciologie et Histoire de l'Alpinisme :
Le Glacier Blanc**



Le glacier Blanc est un glacier témoin des évolutions climatiques depuis de longues années. A travers ses éclats de lumière, nous aborderons des notions de glaciologie mais aussi de climat, sans oublier d'aborder la relation de l'homme à la haute montagne. Comprendre la montagne pour mieux la respecter, c'est aussi ça la découverte.

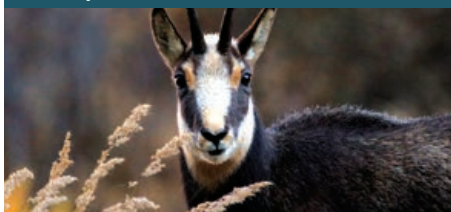
- **Du 1^{er} juin au 1^{er} novembre 2016**
- **Durée : 7h Dénivelé : 600 m**
- **Niveau : facile**

PLANET RANDO

Céline Jumentier

14 rue Commandant Carlhon
05100 Briançon
RÉSERVATIONS / TARIFS : 06 85 96 17 31
planeterando@gmail.com

► **Les chamois du vallon de
Clapouse dans les Ecrins**



Magnifique randonnée sauvage au coeur du massif des Ecrins, pour partir à la rencontre de l'animal emblématique des alpes, le chamois. Ce sera l'occasion de l'observer et de discuter de ses moeurs et de sa merveilleuse adaptation à l'hiver.

- **Du 1^{er} mai au 30 octobre 2016**
- **Durée : 8h Dénivelé : 600 m**
- **Niveau : moyen**

► **Dormillouse et les lacs Palluel et Faravel**



Au cœur du parc national des Écrins, une magnifique randonnée sauvage et culturelle, qui retrace la vie d'antan en autarcie et l'incroyable histoire des Vaudois, venus se réfugier à Dormillouse.

- **Du 1^{er} au 30 juin et du 1^{er} au 30 septembre 2016.**
- **Journées le 26 juillet et le 16 août.**
- **Durée : 9h Dénivelé : 1100 m**
- **Niveau : moyen**

**CENTRE BRIANÇONNAIS
DE GEOLOGIE ALPINE**

Maison de la Géologie et du Géoparc
35 rue Pasteur - 05100 Briançon
RÉSERVATIONS / TARIFS :
04 92 20 56 55 / 06 45 83 61 28
cbga@cbga.net - <http://cbga.net>

► **Vallon des Bans, le socle des continents**



Le vallon des Bans est taillé dans les plus vieilles roches de notre région, celles de la croûte continentale. Elles vous raconteront leur histoire, depuis leur naissance, il y a des centaines de millions d'années, jusqu'à aujourd'hui. À travers elles, vous découvrirez la passionnante histoire des Alpes !

- **Les 27 juillet et 17 août 2016**
- **Durée : 7h Dénivelé : 400 m**
- **Niveau : facile**

HORIZONS LA GRAVE - SERRE-CHEVALIER

Alexandre Puech

13 place Jean Jaurès - 05100 Briançon
RÉSERVATIONS / TARIFS : 06 74 20 87 06
horizonspm@aol.com - www.horizons-lameije.fr
www.facebook.com/pagesHorizons-La-Grave-Serre-Chevalier/343801065720538

► Balme de François Blanc - Glacier Noir



Au départ du célèbre Pré de Madame Carle, cette journée est dédiée à l'admiration des grandes faces des Alpes du Sud.

Au cœur du parc national des Ecrins, dans une ambiance de haute montagne, nous évoluerons à l'ombre du Pelvoux et de la Barre des Ecrins avec possibilité d'observer chamois et marmottes.

- **Du 1^{er} mai au 12 novembre 2016**
- **Durée : 6h30 Dénivelé : 600 m**
- **Niveau : facile**

► Refuge du glacier Blanc



Au départ du célèbre Pré de Madame Carle, nous gravirons les premières pentes qui mènent à la mythique Barre des Ecrins, point culminant du massif (4102m). Nous pourrions admirer la langue terminale du Galicier Blanc ainsi que le Mont Pelvoux depuis le refuge du glacier. Possibilité d'observer marmottes et autres chamois. Evolution sur bon sentier. Paysages grandioses de haute montagne.

- **Du 1^{er} mai au 12 novembre 2016**
- **Durée : 7h Dénivelé : 700 m**
- **Niveau : facile**

BUREAU DES GUIDES ET ACCOMPAGNATEURS DE BRIANÇON

Christophe Dureau

14 rue Commandant Carlhon
05100 Briançon
RÉSERVATIONS / TARIFS : 06 75 22 97 67
dureauchristophe@gmail.com
www.guides-briancon.com

► Via ferrata de Pelvoux : apprendre à maîtriser le vide



Une via ferrata est un parcours aménagé dans une falaise. Celle de Pelvoux remonte des gorges sauvages parcourues par un torrent tumultueux. Elle est adaptée aussi bien aux jeunes qu'aux adultes, pour apprendre à maîtriser le vide de façon ludique et sensationnelle. Le cadre préservé dans lequel se déroule cette demie-journée fait de cette sortie une aventure mémorable.

- **Du 1^{er} mai au 30 octobre 2016**
- **Durée : 3h Dénivelé : 50 m**
- **Niveau : facile**

BENJAMIN VEDRINES

39 avenue du Professeur Forgues
05100 Briançon
RÉSERVATIONS / TARIFS : 06 88 91 26 61
guide@benjaminvedrines.com
www.benjaminvedrines.com

► Découverte du Glacier Noir



Le Glacier Noir est le lieu de haute montagne le ►

plus impressionnant du Parc National des Écrins. Je vous propose de découvrir cette merveille cachée du monde en s'aventurant au cœur d'un décor spectaculaire de glace et de sommets vertigineux, culminants à presque 4000 mètres.

Au travers d'une approche à la fois scientifique et historique des lieux, vous découvrirez tous les éléments qui font l'identité de cette vallée. Pour couronner le tout, nous marcherons sur le glacier en toute sécurité jusqu'au lieu dit du « Bivouac de la Perche ».

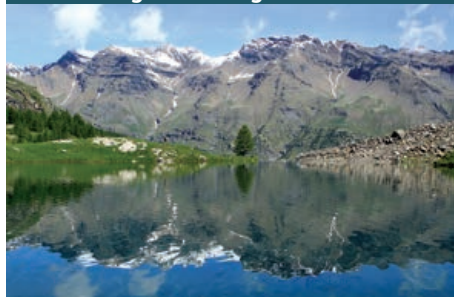
- **Du 1^{er} juillet au 19 septembre 2016**
- **Durée : 7 à 9h Dénivelé : 950 m**
- **Niveau : difficile**

BUREAU MONTAGNE
VISA TREKKING
Christian Aubert



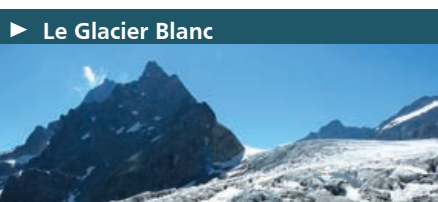
Les Ecrins, 7A Avenue Adrien Daurelle
05100 Briançon
RÉSERVATIONS / TARIFS :
04 92 21 25 25 / 06 77 10 63 08
contact@visa-trekking.com
www.visa-trekking.com

▶ Lac Fangeas et village de Dormillouse



Randonnée dans la zone de coeur du parc national des Écrins jusqu'au lac secret de Fangeas, puis, par un petit vallon sauvage colonisé par les marmottes, jusqu'au Pont de fer. La descente, dans le mélézin et sa flore nous conduira au hameau de Dormillouse, village du bout du monde chargé d'histoire.

- **Du 1^{er} juin au 30 septembre 2016**
- **Durée : 7h Dénivelé : 750 m**
- **Niveau : facile**



▶ Le Glacier Blanc



Journée au cœur d'un des plus beaux paysages de haute montagne d'accès facile. C'est le plus grand glacier du Parc national des Écrins et des Alpes du sud.

Faune, flore, géomorphologie et conquête des hauts sommets par les pionniers de l'alpinisme seront au programme d'un fabuleux voyage dans le temps...

- **Du 1^{er} juin au 30 septembre 2016**
- **Durée : 7h Dénivelé : 475 m**
- **Niveau : facile**

▶ L'EMBRUNAIS

| LÉO GAYOLA

Maison Anterrieu - 05600 Eyglies
RÉSERVATIONS / TARIFS : 06 98 41 04 77
leo.gayola@laposte.net
www.natureauvol.com

▶ Les mystères de la nuit



Venez découvrir d'autres sensations en vous plongeant au cœur de la nuit.

Votre guide nature vous emmènera écouter les animaux de la nuit. Peut être aurons nous la chance d'entendre le réveil de la plus petite chouette d'Europe ou encore l'inquiétude du chevreuil qui nous à surpris. Osez une immersion différente et venez percer les mystères de la montagne nocturne.

- **Du 15 juin au 15 septembre 2016**
- **Du 15 décembre 2016 au 30 mars 2017**
- **Durée : 3h Dénivelé : 170 m**
- **Niveau : très facile**

L'église - 05600 Risoul
 RÉSERVATIONS / TARIFS : 06 81 84 67 35
 nathalie@azurmontagne.fr
 www.azurmontagne.fr

► **A la découverte des plantes médicinales et culinaires – Les Séyères**



Cette randonnée dans le parc national des Ecrins est une occasion de redécouvrir le monde des plantes. Votre accompagnatrice vous apprendra à distinguer les plantes sauvages et vous révélera leurs secrets, leurs vertus ancestrales et les nombreux usages qui les entourent. Le tout dans le cadre exceptionnel des montagnes Embrunaises.

Le pique-nique du midi, fourni, sera l'occasion de déguster ces bonnes herbes dans de délicieuses préparations maison.

- **Du 4 juillet au 31 août 2016**
- **Durée : 7h Dénivelé : 400 m**
- Niveau : facile**

SANDRINE CHARRIOT

Les Rousses - 05160 Réallon
 RÉSERVATIONS / TARIFS : 06 88 31 79 50
 sandrine.charriot@lesaem.org
 http://sandrinechezlestrafans.jimdo.com

► **Randonnée champêtre en balcons de Serre Ponçon**



Venez déguster tous les plaisirs de la randonnée à travers une aventure insolite au cœur du mélèze, en balcons de Serre-Ponçon. ►

Contes de la vallée ou histoires du ciel étoilé ouvriront l'appétit de toute la famille. Pique nique composé de produits fermiers et locaux illumineront vos papilles. Une marche conviviale et accessible à tous pour découvrir ou redécouvrir le sommet du Serre du Mouton et la forêt de Joubelle.

- **Du 20 juin au 22 septembre 2016**
- **Durée : 6h Dénivelé : aucun**
- Niveau : moyen**

ENFANTS



► **Journée «Dans la vallée des trafans»**



Une découverte naturaliste et historique de la vallée de Réallon et de ses artisans-producteurs, été comme hiver, à partager en famille. Nous quitterons la station à l'aide d'un minibus, pour découvrir la vallée de Réallon à travers une balade sensorielle et ludique autour des Gourniers, un pique-nique tiré du sac et une visite ludique du village de Réallon suivi d'une dégustation surprise chez Babeth, la socière des montagnes !

- **Toute l'année (existe aussi en version hivernale)**
- **Durée : 6h Dénivelé : aucun**
- Niveau : 3 parcours possible de différents niveaux (très facile, facile, moyen)**

► **Atelier « Trappeur des 4 saisons »**



Une approche ludique et sensorielle de la montagne en été ou hiver pour les enfants de 6 à 12 ans. Chaque saison est une occasion rêvée pour découvrir les facettes cachées de la montagne. Jumelles, loupes, longue vue, boussoles ou cartes indices permettront aux enfants d'apprendre à observer... d'apprendre ►

à identifier... d'apprendre à apprendre !

- **Du 20 mars au 22 septembre 2016**
- **Durée : 3h Dénivelé : aucun**
Niveau : 3 parcours possible de différents niveaux (très facile, facile, moyen)

Sortie également proposée pour les scolaires. Renseignez-vous !



UN'PACTNATURE

Raphaël Bonenfant

Impasse du Val d'Escreins
05600 Guillestre
RÉSERVATIONS / TARIFS : 06 87 44 40 21
info@unpactnature.fr - www.unpactnature.fr

► **Tous vos sens en action ! - Châteauroux**



♥♥
Venez vivre une journée de randonnée où chacun de vos sens seront mis en éveil à travers différents ateliers, pour petits et grands. Sentir, toucher, voir, écouter et déguster la montagne !

Une journée inoubliable pour découvrir la nature à travers une approche différente.

- **Du 8 juillet au 9 septembre 2016**
- **Durée : 6h30 Dénivelé : 460 m**
Niveau : facile

“
La reconnaissance
d'un accompagnement
professionnel avec la marque
Esprit parc national
”

► LE CHAMPSAUR

BUREAU DES ACCOMPAGNEURS DU CHAMPSAUR

Bernard Pascal

Les Ranguis - 05260 Saint-Jean-Saint-Nicolas
RÉSERVATIONS / TARIFS : 06.80.30.02.54
ber-pascal@orange.fr
www.accompagnateurs-champsaur.com

► **Découverte du Champsaur en VTT
à assistance électrique**



♥♥
Légers et rapides, nos VTT vous aideront à évoluer facilement sur les chemins forestiers et petites routes tranquilles de la vallée. Idéal pour une sortie familiale, une manière originale de découvrir les beautés de cette vallée du parc national des Ecrins et les richesses de son patrimoine naturel et humain.

- **Du 7 juillet au 31 août 2016**
- **Durée : 2h30 Niveau : facile**
Dénivelé : entre 200 et 500 m



LA MAISON DU BERGER

Rémy Pascal

Les Borels - 05260 Champoléon
RÉSERVATIONS / TARIFS : 04 92 49 61 85
remy.pascal@maisonduberger.fr
www.maisonduberger.fr

▶ Viv(r)e l'alpage : comment ça marche ?



Sur cette journée de randonnée, nous découvrirons la formation du relief, les espèces végétales qui les occupent, ainsi que les pratiques agricoles et pastorales qui en découlent, grâce à notre intervenant co-auteur du DVD ROM «Un sentier pastoral» : Jean Ritter.

- Du 7 juillet au 31 août 2016
- Durée : 8h Dénivelé : 400 m Niveau : facile

▶ Viv(r)e l'alpage : de l'arrage au berger - Champoléon



Une journée de randonnée dans un alpage où après 70 ans, un berger à été à nouveau mis en place. Un éleveur ayant vécu la première période, et une bergère la seconde vont passer la journée avec nous.

- Du 7 juillet au 31 août 2016
- Durée : 8h30 Dénivelé : 700 m Niveau : moyen

▶ Viv(r)e l'alpage : alpages sentinelles - Orcières



Une journée de randonnée en alpage pour ▶

comprendre, en ce lieu habité l'été par le berger, l'impact des aléas climatiques sur la montagne.

- Du 7 juillet au 31 août 2016
- Durée : 7h Dénivelé : 500 m Niveau : moyen

▶ Viv(r)e l'alpage : la métamorphose d'un alpage - Chaillol



Une randonnée dans un alpage où les éleveurs mettent en place un berger pour garder les ovins. Nous profiterons de la présence de l'éleveur pour comprendre les raisons, les difficultés et les avantages de ce nouveau système de garde.

- Du 7 juillet au 31 août 2016
- Durée : 8h30 Dénivelé : 800 m Niveau moyen

▶ Viv(r)e l'alpage : protéger le troupeau



Cette journée est prévue dans le premier alpage du Champsaur avec deux emplois, berger et aide-berger, une organisation pour compenser le surcroît de travail lié à la présence du loup. Nous les rencontrerons pour parler de ces mesures de protection.

- Du 7 juillet au 31 août 2016
- Durée : 7h30 Dénivelé : 500 m Niveau : moyen

▶ Viv(r)e l'alpage : être bergère au coeur d'une station - Orcières



Cette journée de randonnée va nous permettre de voir le travail du berger avec des ▶

yeux nouveaux. Quels avantages et quels inconvénients à être dans une station touristique avec ses habitations, quatre chiens et plus de 1000 brebis.

- **Du 7 juillet au 31 août 2016**
- **Durée : 7h Dénivelé : négatif 800 m Niveau : moyen**

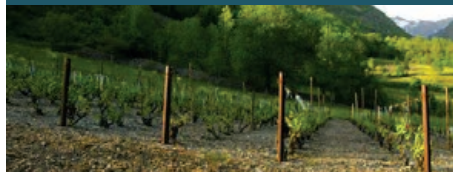
▶ LE VALBONNAIS

GUIDES NATURE

Caroline De Beaucorps

Route de Tourres - 38710 Saint Jean-d'Hérans
RÉSERVATIONS / TARIFS : 06 52 28 96 42
guides.nature@gmx.com
www.guidesnature.com

▶ Paysages du Valbonnais : un modelage physique et humain



●●
Au cours d'une randonnée à la journée, nous croisons des éléments importants du patrimoine rural du Valbonnais : bourgs et hameaux, cultures et clapiers, forêts, canal du Beaumont et canal des moines, Maison du Parc d'Entraigues...

Génération après génération, les paysans du Valbonnais ont aménagé leur montagne : rendons hommage à ce petit patrimoine montagnard menacé d'oubli.

- **Plusieurs dates fixes du 15 mai au 31 août 2016**
- **Durée : 7h Dénivelé : peu élevé Niveau : facile**

▶ L'OISANS

BUREAU DES GUIDES ET ACCOMPAGNATEURS DE BRIANÇON

Christophe Dureau

14 rue Commandant Carlan - 05100 Briançon
RÉSERVATIONS / TARIFS : 06 75 22 97 67
dureauchristophe@gmail.com
www.guides-briancon.com

▶ Découverte des glaciers - La Meije



Sortie de randonnée glaciaire : encordés avec un guide de haute montagne, crampons aux pieds si nécessaire, partez à la découverte des glaciers du Parc national des Ecrins pour mieux comprendre ce patrimoine naturel fragile.

- **Du 18 juillet au 30 septembre 2016**
- **Durée : 6h Dénivelé : 350 m Niveau : facile**

BUREAU DES GUIDES ET ACCOMPAGNATEURS DES 2 ALPES

Fabrice Morin

Rue des Sagnes BP 59
38860 Les Deux Alpes
RÉSERVATIONS / TARIFS :
04 76 11 36 29 - 06 33 66 73 42
bdg2alpes@gmail.com
www.guides2alpes.com

▶ A la découverte des plantes comestibles



Venez découvrir ces plantes qui nous entourent, leurs saveurs sauront vous surprendre ! De la primrenelle au chenopode Bon Henri, en passant par l'oseille et la reine des prés, vous porterez un regard gourmand sur ces « mauvaises » herbes !

Une sortie pour les petits comme pour les grands qui ne manqueront pas d'être surpris par tous les secrets de ces végétaux !

- **Du 1^{er} juillet au 27 août 2016**
- **Durée : 3h Dénivelé : 100 m Niveau : très facile**

Sorties de découverte - hiver

En hiver, les sorties *Esprit parc national* vous font redécouvrir la montagne... tout en préservant son écosystème enneigé !

► LE BRIANÇONNAIS

| KATIA SUKIENNIK

Rue des mésanges - 05220 Le casset
Monétier-les-Bains
RÉSERVATIONS / TARIFS : 06 88 73 37 40
sukiennikkatia@yahoo.fr

► Sortie Famille «Trappeur» Au cœur du Parc National des Ecrins



Chaussez vos raquettes, je vous emmène dans un monde magique à la découverte des trésors et des secrets du parc national des Ecrins. Petite randonnée en famille à la rencontre de l'hiver, de la faune sauvage... Pour contempler, partager la beauté de la montagne. Petites gourmandises et boisson chaude offerte afin de mettre tous vos sens en éveil !

- Du 12 décembre 2015 au 24 avril 2016
- Durée : 2h30 à 3h Dénivelé : 100 m Niveau : très facile

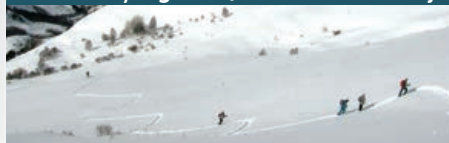
HORIZONS

LA GRAVE - SERRE-CHEVALIER

Alexandre Puech

13 place Jean Jaurès - 05100 Briançon
RÉSERVATIONS / TARIFS : 06 74 20 87 06
contact@horizons-lameije.fr
www.horizons-lameije.fr
www.facebook.com/pagesHorizons-La-Grave-Serre-Chevalier/343801065720538

► Pontet/Aiguillon, Balcons de la Meije



Du beau et du sauvage, tel est le programme de cette sortie. Un lac dans son écrin nous invite sur ses berges pour terminer sur l'un des plus beaux belvédères de la Meije. Parfois, quelques chamois nous escorteront jusqu'à ce fabuleux point de vue. Quel plaisir de vagabonder dans cette ambiance !

- Du 1^{er} décembre au 30 avril 2016
- Durée : 6h Dénivelé : 450 m Niveau : facile

► Astronomie au col du Lautaret



Avec l'ouverture de la vallée de la Guisane au sud, le site du Lautaret est un balcon idéal pour observer un ciel nocturne à 2000 m d'altitude. Grâce à cette sortie accompagnée vous pourrez découvrir une nouvelle facette de la montagne et marcher au milieu d'un vaste espace blanc où la lumière naturelle suffit pour progresser... Magique !

● Du 1^{er} décembre au 30 avril 2016

○ Durée : 2h30 Dénivelé : 200 m
Niveau : facile

► Col du Lautaret, Vallon de Roche Noire

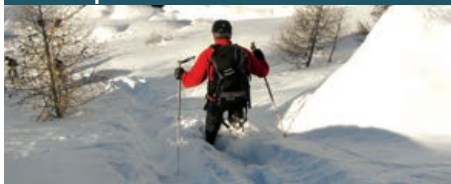


Face au massif de la Meije dans le parc national des Ecrins, nous profiterons du paysage pour expliquer son évolution et admirer les mythiques glaciers de l'Homme et du Lautaret. Nous tenterons de découvrir les traces et indices de la faune locale dans un cadre enchanteur.

● Du 1^{er} décembre au 30 avril 2016

○ Durée : 3h Dénivelé : 250 m
Niveau : facile

► L'Alpe du Lauzet



Nous passerons au pied de la mythique Aiguillette du Lauzet pour arriver sur un an-

cieu hameau d'Alpage (L'Alpe du Lauzet). Au départ du pont de l'Alpe en direction du Col du Lautaret, cette demi-journée satisfera petits et grands, jeunes et moins jeunes... surtout si le roi du secteur se laisse observer !!! Les plus chanceux auront en effet le privilège de voir des bouquetins en vadrouille dans leur milieu naturel.

● Du 1^{er} décembre au 30 avril 2016

○ Durée : 3h Dénivelé : 250 m
Niveau : facile

► Au Royaume du Bouquetin



Au cœur du Massif des Cerces, nous partirons à la recherche du bouquetin.

L'environnement sauvage et l'observation aisée de l'animal nous fera comprendre le mode de vie d'Ibex Ibex. Durant cette escapée toute l'histoire de ce majestueux animal vous sera racontée...

● Du 1^{er} décembre au 30 avril 2016

○ Durée : 6h Dénivelé : 400 à 600 m
Niveau : moyen

► Le Signal de la Grave

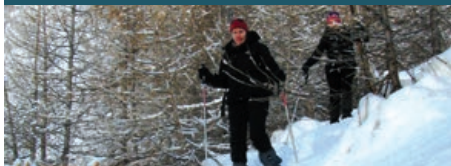


Le Signal de la Grave est une « petite montagne », qui domine la vallée de la Romanche, mais qui est surtout célèbre pour son incomparable panorama sur la Meije et les glaciers du nord du massif des Ecrins. Très peu fréquentée, chamois et autre faune se laisseront observer tout au long de la journée.

● Du 1^{er} décembre au 30 avril 2016

○ Durée : 6h30 Dénivelé : 750 m
Niveau : moyen

► Vallon du Fontenil



Depuis la ferme des Bousardes, nous nous enfonçons dans le parc national des Ecrins. Itinéraire où l'on vous dévoilera quelques secrets de la haute vallée de la Guisane. Entre Cerces et Combeynot, nous suivrons les traces et indices des chamois qui devraient être au rendez-vous à la sortie du mélézin.

- **Du 1^{er} décembre au 30 avril 2016**
- **Durée : 3h Dénivelé : 250 m**
Niveau : facile

**BUREAU MONTAGNE
VISA TREKKING**
Christian Aubert



Les Ecrins, 7A Avenue Adrien Daurelle
05100 Briançon
RENSEIGNEMENTS : 06 77 10 63 08
contact@visa-trekking.com
www.visa-trekking.com
www.facebook.com/visa.trekking

► Au pays des chamois



Le massif du Combeynot, dans la haute vallée de la Guisane, est le refuge du chamois. Partons à la découverte d'un des plus grand Parc national de France, des chamois qu'il abrite et de leur formidable adaptation à l'hiver.

Une sortie pour découvrir, observer, apprendre et s'émerveiller des richesses dont regorge cette nature préservée. Matériel raquettes, bâtons et transport compris.

- **Du 19 décembre 2015 au 2 avril 2016**
- **Durée : 2h30 Dénivelé : 150 m**
Niveau : facile

► Au royaume du bouquetin



Randonnée dans le massif des Cerces, en haute vallée de la Guisane où vit le bouquetin, le bouc aux yeux d'or. Il a disparu de France au 19^{ème} siècle puis réintroduit avec succès depuis 1959. Tout ce que vous avez envie de savoir sur le roi de l'Alpe vous sera révélé au cours de cette sortie.

Grâce aux jumelles et à la longue vue, cette sortie vous permettra même d'en observer dans leur habitat naturel. Matériel raquettes, bâtons et transport compris.

- **Du 19 décembre 2015 au 2 avril 2016**
- **Durée : 2h30 Dénivelé : 200 m**
Niveau : facile

► Le parc national des Ecrins, faune & glaciers



Randonnée facile demi-journée dans le massif du Combeynot au départ du Casset à la découverte du parc national des Ecrins, de la faune présente dans le secteur et du glacier du Casset.

Une sortie pour sensibiliser les enfants aux modes de vie des animaux l'hiver et de vivre une expérience marquante en pleine nature. Au cours de celle-ci l'accompagnateur expliquera notamment comment vit le chamois et comment le paysage et les glaciers se sont formés! Matériel raquettes spécial enfants fournis.

- **Du 12 décembre 2015 au 16 avril 2016**
- **Durée : 2h30 Dénivelé : 100 m**
Niveau : très facile

► Nature (bouquetin) et bien-être



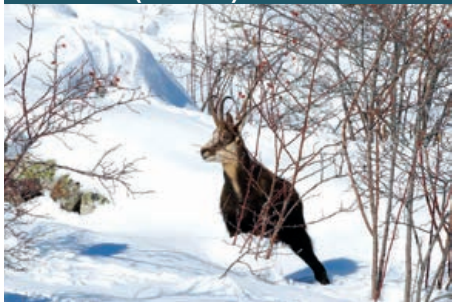
Balade de 2h dans le parc national des Ecrins à la découverte du bouquetin, suivie de 1h30 de détente aux Grands Bains du Monêtier.

Tout ce que vous avez envie de savoir sur le roi de l'Alpe vous sera révélé au cours de cette sortie. Grâce aux jumelles et à la longue vue, cette sortie vous permettra même d'en observer dans leur habitat naturel.

Pour les Bains, prévoyez une serviette et un maillot de bain (lycra). Matériel raquettes, bâtons, transport et entrée aux Bains compris.

- **Du 19 décembre 2015 au 2 avril 2016**
- **Durée : 2h30 Dénivelé : 200 m**
- **Niveau : très facile**

► Nature (chamois) et bien-être



Balade de 2h dans le Parc national des Ecrins à la découverte du chamois, suivie de 1h30 de détente aux Grands Bains du Monêtier.

Une sortie pour découvrir le massif du Conbeynot dans le parc national des Ecrins, observer, apprendre et s'émerveiller des richesses dont regorge cette nature préservée. Pour les Bains, prévoyez une serviette et un maillot de bain (Lycra). Matériel raquettes, bâtons, transport et entrée aux Bains compris.

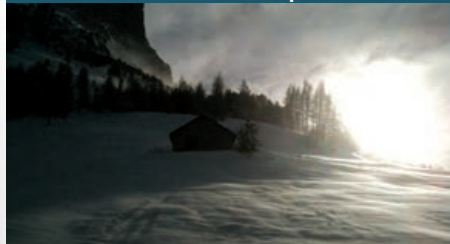
- **Du 19 décembre 2015 au 2 avril 2016**
- **Durée : 2h30 Dénivelé : 150 m**
- **Niveau : facile**

PLANET RANDO

Céline Jumentier

14 rue Commandant Carlhon- 05100 Briançon
RÉSERVATIONS / TARIFS : 06 85 96 17 31
planetorando@gmail.com

► Observation des bouquetins l'hiver



Dans le massif des Cerces, face aux glaciers du parc national des Ecrins, nous irons observer les bouquetins.

Animal protégé et emblématique des Alpes, cette rencontre ne vous laissera pas indifférent ! Cette magnifique randonnée raquette qui se déroule dans un cadre exceptionnel ravira les petits comme les grands.

- **Du 19 décembre 2015 au 30 avril 2016**
- **Durée : 3h Dénivelé : 250 m**
- **Niveau : facile**

► Observation des chamois l'hiver



Dans le massif des Ecrins, au pied du glacier du Casset, nous irons observer la faune de nos montagnes.

Superbe randonnée en raquette au départ du Casset, dans le petit vallon intime et sauvage du petit Tabuc, qui nous permettra d'observer les chamois mais peut être également les chevreuils dans leur milieu naturel. Une sortie grandeur nature, dans un cadre unique et préservé !

- **Du 19 décembre 2015 au 30 avril 2016**
- **Durée : 3h Dénivelé : 250 m**
- **Niveau : facile**

► Raquettes spéciale famille



Dans les Ecrins, au pied du glacier du Casset, cette randonnée raquettes s'adresse aux familles désireuses de découvrir l'activité ludique et le milieu naturel encadrée par un professionnel de la montagne.

Au programme : observation de la faune, jeu de piste avec les traces et indices des animaux, sculptures sur neige...

- **Du 19 décembre 2015 au 30 avril 2016**
- **Durée : 3h Dénivelé : 200 m Niveau : très facile**



Une démarche
de tourisme durable
et de protection
du milieu de la montagne



► Randonnée raquettes nocturne



Dans le Vallon du Fontenil, une randonnée raquettes nocturne insolite, à la lueur de nos flambeaux !

Venez vivre une expérience unique dans la magie de la nuit et observer les étoiles. Cette randonnée dans la neige, entre clairière étoilée et couvert de la forêt nous fera découvrir le monde de la nuit et de ses hôtes nocturnes.

- **Du 19 décembre 2015 au 30 avril 2016**
- **Durée : 2h30 Dénivelé : 200 m Niveau : très facile**

BUREAU DES GUIDES ET ACCOMPAGNATEURS DE BRIANÇON

Christophe Dureau

14 rue Commandant Carlan
05100 Briançon
RÉSERVATIONS / TARIFS : 06 75 22 97 67
dureauchristophe@gmail.com
www.guides-briancon.com

► La montagne en hiver - le pont de l'Alpe



Après un passage à la Maison du Parc, c'est en raquettes ou en skis de randonnée que nous allons parcourir la montagne hivernale pour mieux la comprendre : comment les animaux et les hommes se sont adaptés à ce milieu rude, et comment concilier les nouvelles pratiques de sports d'hiver avec la préservation des animaux et de la flore.

- **Du 1^{er} décembre 2015 au 30 avril 2016**
- **Durée : 7h Dénivelé : 350 m Niveau : facile**

► Ski de randonnée au col du Lautaret



Face aux glaciers de la Meije, le col du Lautaret est le lieu idéal pour s'initier au ski de randonnée.

Je skie régulièrement en station et j'ai le goût de l'effort mais maintenant, je veux apprendre à monter en « peaux de phoque », admirer les paysages sauvages, atteindre un col ou un sommet et descendre à ski loin de la foule. A tous ceux qui ressentent le même élan, cette sortie est faite pour vous !

- **Du 1^{er} décembre 2015 au 30 avril 2016**
- **Durée : 6h Dénivelé : 600 m Niveau : moyen**

RANDO ZEN SERRE-CHEVALIER

Rachel Vaujany

48 route de Puy-Saint-Pierre
05100 Puy-Saint-Pierre
RÉSERVATIONS / TARIFS : 06 83 95 12 97
rvaujany@yahoo.com
<http://randozen-serre-chevalier.com>

► Au royaume des bouquetins



Je vous emmène au coeur du Massif des Cerces, à la découverte de ces animaux majestueux que sont les bouquetins. Vous vous imprégnez de la sérénité des lieux et de l'histoire de ce mammifère... et apprendrez à observer la faune sauvage dans son espace de vie. Observation à la longue vue pour ne pas les déranger et les mettre en danger durant l'hiver.

- **Du 7 décembre 2015 au 18 avril 2016**
- **Durée : 3h Dénivelé : 200 m Niveau : facile**

► Sortie faune au coeur du parc



Le Vallon du Fontenil est un vallon sauvage loin des bruits de la station où la faune vient se réfugier. Il n'est pas rare de pouvoir observer des chamois, des chevreuils et parfois avec chance entrapercevoir le vol d'un aigle. Nous évoluerons en pleine nature au coeur du parc national des Ecrins, dans le mélézin. Ressourcement assuré ! Observation à la longue vue pour éviter le dérangement.

- **Du 7 décembre 2015 au 18 avril 2016**
- **Durée : 3h Dénivelé : 200 m Niveau : facile**



► Le Diable du Casset et la faune sauvage



Entre légendes, histoires locales et faune sauvage, laissez vous porter par cette magnifique randonnée en raquettes face au Glacier du Casset et en plein coeur du parc National des Ecrins. La nature en hiver est pleine de secrets que nous découvrons au rythme de la marche ! Observation à la longue vue pour éviter le dérangement.

- **Du 7 décembre 2015 au 18 avril 2016**
- **Durée : 3h Dénivelé : 200 m Niveau : facile**

► **Rando Nocturne : légendes, dégustations, étoiles filantes**



Sous la voûte céleste, nous partirons pour une magnifique balade en raquettes au cœur du parc national des Écrins. Une occasion parfaite d'éveiller ses sens et de se laisser porter par les bruits de la montagne la nuit. Pour terminer en beauté cette excursion, je vous propose une pause dégustation de produits locaux et récit de légendes merveilleuses...

● **Du 7 décembre 2015 au 18 avril 2016**

● **Durée : 2h Dénivelé : 100 m**
Niveau : très facile



Cette sortie peut également être couplée à une échappée relaxante aux sources d'eau chaude du Monétier-les-Bains (+ 1h30).

UN'PACTNATURE

Raphaël Bonenfant

Impasse du Val d'Escreins
05600 Guillestre
RÉSERVATIONS / TARIFS :
09 53 57 22 97 - 06 87 44 40 21
info@unpactnature.fr - www.unpactnature.fr
<https://www.facebook.com/unpactnature.fr>

► **Matin Bouquetin !**



Depuis sa réintroduction en 1960 le bouquetin trône au cœur du massif des Cerces. Autrefois menacé par les hommes il est désormais protégé, pour le bonheur de tous ! Partons à sa rencontre, aux lueurs du matin...

● **Du 6 janvier au 13 avril 2016**

● **Durée : 3h30 Dénivelé : 250 m**
Niveau : facile

TOUTLAÔ

Anne Zanolin

La bergerie côté cour - 05480 Villar d'Arène
RÉSERVATIONS / TARIFS : 06 88 95 77 37
azanolin2001@yahoo.com
www.facebook.com/Compagnateur.Montagne.Randonnee.ToutLaO?ref=hl

► **Petite randonnée panorama et patrimoine à Villar d'Arène**



Durant une demie-journée, venez découvrir les paysages du Pays de la Meije enneigés. Au cours de celle-ci, nous gravirons les pentes douces et exposées au sud qui mènent au lac gelé du Pontet. La Meije, les Agneaux et Villar d'Arène apparaîtront à nos yeux si le soleil légendaire des Hautes-Alpes le veut bien.

Au retour du traverserons le joli hameau préservé des Cours où les chapelles et fontaines nous parleront de ma vie passée dans la montagne.

● **Du 19 décembre 2015 au 4 janvier 2016**

● **Du 6 février au 7 mars 2016**

● **Du 2 avril au 2 mai 2016**

● **Durée : 4h Dénivelé : 250 m**
Niveau : facile

► **Balades et rêverie sous les étoiles**



Allons marcher la nuit, l'itinéraire importe peu : il sera court et facile et n'est qu'un prétexte, pour oser sortir la nuit, s'éloigner un peu des lumières du village, aller vaquer doucement, emmitoufflés, pour profiter du silence et des sons de la nuit...avec ou ►

comme des enfants.

Au cours de cette balade nocturne, nous rêverons de ce que nous raconte le ciel, la mythologie, les histoires d'hommes qui regardent les étoiles... sous un des ciels des plus purs, celui de Villar d'Arène.

- Du 19 décembre 2015 au 4 janvier 2016
- Du 6 février au 7 mars 2016
- Du 2 avril au 2 mai 2016
- **Durée** : 30 min à 1h **Dénivelé** : aucun **Niveau** : très facile



Pendant une journée complète, venez découvrir les paysages du Pays de la Meije enneigés. Nous gravirons les pentes douces et exposées au sud qui mènent jusqu'au lac gelé du Pontet. Puis après une traversée et une jolie arête rassurante, nous atteindrons le petit sommet à la vue panoramique de l'Aiguillon. A la descente, nos glissades nous ramèneront vers le village de Villar d'Arène. Églises, fontaines, chapelles, four banal et autres bâtiments croisés nous parleront de la vie dans le village.

- Du 19 décembre 2015 au 4 janvier 2016
- Du 6 février au 7 mars 2016
- Du 2 avril au 2 mai 2016
- **Durée** : 7h **Dénivelé** : 650 m **Niveau** : moyen

▶ Randonnée trappeurs au pays de la Meije (tout public)



Venez vous mettre dans la peau d'un prédateur à la recherche de traces et indices de vie des herbivores en hiver... Comment se dé-

placent-ils ? comment se nourrissent-ils lorsqu'ils ne dorment pas et ne sont pas partis ? Au cours de cette « chasse », avec nos yeux, nos oreilles (et nos raquettes), nous découvrirons les animaux de la montagne (mammifères carnivores et herbivores, oiseaux) pour apprendre à connaître la faune et à la respecter. Nous en profiterons aussi pour comprendre comment l'homme aussi a dû s'adapter à la dureté du climat pour survivre. Et peut être apercevrons-nous le chamois !

- Du 19 décembre 2015 au 4 janvier 2016
- Du 6 février au 7 mars 2016
- Du 2 avril au 2 mai 2016
- **Durée** : 3h **Dénivelé** : 100 m **Niveau** : très facile

Sortie également proposée pour les scolaires. Renseignez-vous !



Contribuer au rayonnement et à la pérennisation du massif des Ecrins



► L'EMBRUNAIS

| SANDRINE CHARRIOT

Les Rousses - 05160 Réallon
RÉSERVATIONS / TARIFS : 06 88 31 79 50
sandrine.charriot@lesaem.org
<http://sandrinechezlestrafans.jimdo.com>

► Randonnée panoramique et gourmande en raquettes



Venez profitez d'un panorama exceptionnel après une montée en télésiège au sommet de la station de Réallon à 2 115 m d'altitude. Contes et dégustations de produits locaux accompagneront la descente en raquettes sur le sentier des balcons de Serre Ponçon. Rien de tel qu'une échappée gourmande pour se dépayser et se ressourcer !

- **Du 15 décembre 2015 au 31 mars 2016**
- **Durée : 4h Dénivelé : aucun Niveau : moyen**

ENFANTS

► Apéro contes sous les étoiles



Raquettes aux pieds, la neige n'a plus de secret. L'observation et l'exploration des paysages enneigés n'ont de cesse de révéler les mystères cachés de la montagne.

Balade sur les hauteurs de la station à la tombée du jour. Une occasion idéale de découvrir la montagne à son crépuscule. Une sortie qui s'adresse à tous, petits et grands, pour parfaire une journée à la neige. Possibilité de dîner au chalet d'altitude le Bacchus et retour 22h en centre station.

- **Du 19 décembre 2015 au 31 mars 2016**
- **Durée : 3h Dénivelé : 150 m Niveau : très facile**

| Retrouvez aussi

Les itinéraires du Grand Tour des Ecrins sur :

www.grand-tour-ecrins.fr



Voyagez dans le parc national et choisissez votre randonnée **Grand Tour des Ecrins** parmi une sélection d'idées séjours de 2 à 15 jours...





► Journée «Dans la vallée des trafans»



Une découverte naturaliste et historique de la vallée de Réallon et de ses artisans-producteurs, été comme hiver, à partager en famille. Nous quitterons la station à l'aide d'un minibus, pour découvrir la vallée de Réallon et son site nordique à travers une balade sensorielle et ludique en matinée.

Nous partagerons le pique-nique tiré du sac dans la salle du foyer de ski de fond. Selon les conditions d'enneigement, l'après-midi est consacrée à des jeux de neige, l'observation de la faune ou la visite du village et se termine par un goûter à la chèvrerie.

- **Toute l'année**
(existe aussi en version estivale)
- **Durée : 6h Dénivelé : aucun**
Niveau : 3 parcours possible
de différents niveaux

► LA VALLOUISE

VAGABOND'ALTITUDE

Christophe Lebreton

La Balme le Village - 05120 Les Vigneaux
RÉSERVATIONS / TARIFS : 06 08 54 33 59
lebreton.tof@wanadoo.fr
www.randonnee-hautesalpes.com

► Sécurité et sérénité en montagne enneigée



Que vous soyez novice ou déjà pratiquant, cette journée aborde à la fois la sécurité en montagne et la sérénité. Les questions d'équipement, l'étude du manteau neigeux ►

mais aussi le respect des milieux faunistiques et floristiques traversés (fragiles l'hiver) sont autant de points qui seront discutés !

Nous emprunterons un itinéraire d'altitude en direction de la tête d'Oréac. C'est dans ce cadre naturel unique que nous pourrons approfondir ces différentes thématiques.

- **Du 14 décembre 2015 au 28 mars 2016**
- **Durée : 7h Dénivelé : 600 m**
Niveau : moyen

► A Pas de Loup



Une randonnée à la journée pour apprendre, comprendre et mieux connaître le loup. Avec un regard naturaliste sur cet animal, nous partirons à la recherche de traces et indices et à la découverte de son environnement. Dans des secteurs concernés par sa présence, nous nous intéresserons aussi à toute la grande faune du parc national des Ecrins.

- **Du 14 décembre 2015 au 28 mars 2016**
- **Durée : 5h Dénivelé : 600 m**
Niveau : moyen

► Pas à pas sur les traces hivernales



Cette sortie traverse un magnifique mélèzin qui nous livre sa vie animale et tous les indices de sa présence. Avifaune et mammifères se partagent le manteau neigeux en quête de nourriture.

Nous cheminerons à la découverte de ces traces et indices. Pour couronner le tout, les deux itinéraires possibles mènent à des points de vue remarquables.

- **Du 14 décembre 2015 au 28 mars 2016**
- **Durée : 2h Dénivelé : 250 m**
Niveau : facile

► **Un petit effort
pour un bon réconfort**



Balade descendante entre Puy-saint-Vincent 1600 et 1400 (le Village) permettant la découverte de notre versant à travers forêts et clairières. Un moment idéal pour voyager à travers la vie d'antan et profiter des panoramas pour comprendre la Vallouise !

En fin de journée une étape gourmande vous sera proposée à La Maison du miel, véritable petit cocon de chaleur humaine!

- **Du 14 décembre au 28 mars 2016**
- **Durée : 2h Dénivelé : 250 m**
- **Niveau : facile**

PLANET RANDO

Céline Jumentier

14 rue Commandant Carlhon
05100 Briançon
RÉSERVATIONS / TARIFS : 06 85 96 17 31
planeterando@gmail.com

► **Randonnée raquettes évasion**



Une randonnée en raquettes insolite, avec un départ en début d'après midi depuis Puy-Saint-Vincent pour profiter de toutes les ambiances ! Au programme : Une montée au soleil, un sommet et un panorama unique sur les Ecrins, la magie du coucher de soleil qui empourpre les cimes, un repas dans un petit refuge intime et convivial, et un retour de nuit à la lueur de nos frontales ou sous la clarté de la pleine lune ! A découvrir !!!

- **Du 19 décembre 2015 au 30 avril 2016**
- **Durée : 8h Dénivelé : 550 m**
- **Niveau : moyen**

► **L'OISANS**

**BUREAU DES GUIDES ET
ACCOMPAGNATEURS DES 2 ALPES**

Fabrice Morin

Rue des Sagnes BP 59 - 38860 Les Deux Alpes
RÉSERVATIONS / TARIFS :
04 76 11 36 29 - 06 33 66 73 42
bdg2alpes@gmail.com - www.guides2alpes.com

► **A la découverte du chamois**



Dans une vallée sauvage de l'Oisans, partons à la découverte du chamois. Au cours d'une randonnée en raquettes, nous pourrions observer à distance, une zone d'hivernage et en découvrir plus sur l'adaptation de cet animal caractéristique des territoires de montagne.

- **Du 15 décembre 2015 au 24 avril 2016**
- **Durée : 2h30 Dénivelé : 100 m**
- **Niveau : facile**

► **Sortie nocturne en raquette
et dîner montagnard**



Une sortie sous les étoiles, composée d'une courte marche en raquettes et de la découverte d'une auberge authentique. Tenue par des agriculteurs, elle est le lieu idéal pour un moment de convivialité. Le repas proposé et partagé sera donc l'occasion parfaite d'en apprendre davantage sur la vie en montagne, les évolutions dans la façon dont celle-ci est occupée et le métier des agriculteurs en altitude. Une autre façon d'aborder le territoire préservé d'un parc national !

- **Du 15 décembre 2015 au 24 avril 2016**
- **Durée : 2h30 Dénivelé : 100 m**
- **Niveau : très facile**

Retrouvez aussi

Toutes les randonnées dans les Écrins sur :

rando.ecrins-parcnational.fr



Parc national
des Écrins



Rando Ecrins

Tous les sentiers en 1 clic !

- Un site web pour préparer ses sorties
- Une appli mobile pour randonner



 Website available in English

 Sito web disponibile in versione italiana





Entre Gap, Grenoble et Briançon, sept vallées structurent le massif des Écrins : l'Oisans, le Valgaudemar, la Vallouise, le Champsaur, l'Embrunais, le Valbonnais et le Briançonnais.

Territoire de haute montagne, il abrite des sommets prestigieux : la Barre des Écrins culminant à 4102m et la Meije à 3983m.

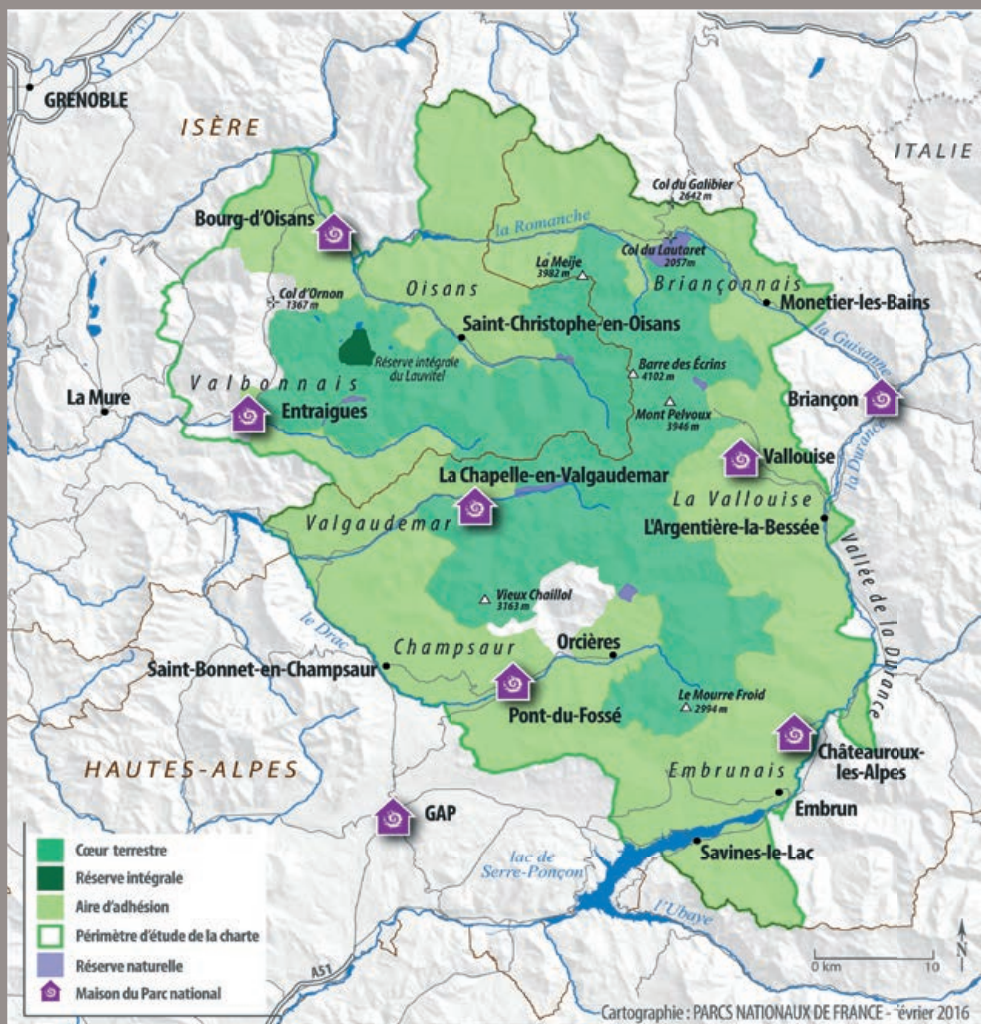
Le Parc national couvre 92 000 hectares et abrite 30 000 habitants répartis sur une cinquantaine de communes adhérentes à sa charte.

Le bouquetin a été réintroduit, l'aigle royal semble prospère tandis que l'avenir du lagopède alpin semble suspendu aux évolutions climatiques.

De profondes vallées, ciselées par les glaciers, s'échappent des forteresses de pierre et de glace, s'ouvrant sur des territoires patiemment conquis par l'homme qui a su préserver le caractère secret et sauvage de ces lieux.

Siège du Parc national des Écrins
Domaine de Charance – Gap
Tel : 04 92 40 20 10
www.ecrins-parcnational.fr





Région
Provence
Alpes
Côte d'Azur



Premier ministre

COMMISSARIAT
GÉNÉRAL
À L'ÉGALITÉ
DES TERRITOIRES



Édition Parc national des Écrins - mars 2016. Réalisation LA LIGNE Communication.

Crédits photos : Bertrand Bodin, Horizons – Alexandre Puech, Horizons – Patrick Morillon, Steven Bibollet, Raphaël Bonenfant, Sandrine Charriot, Christophe Dureau, Florence Garambois, Léo Gayola, Céline Jumentier, Rémy Pascal, Pierre Mumber, Benjamin Vedrines, Visa Trekking, Anne Zanolin. Parc national des Écrins : Christophe Albert, Claire Broquet, Damien Combrisson, Marc Corail, Mireille Coulon, Cyril Coursier, Blandine Delenatte, Emmanuel Dova, Denis Fiat, Thierry Maillet, Pierrick Navizet, Bernard Nicollet, Jean-Pierre Nicollet, Pascal Saulay, Jean-Philippe Telmon, Olivier Warluzelle, Donovan Maillard.

MOI, J'AFFICHE MON CÔTÉ NATURE !

Céline,
accompagnatrice
en montagne

**Vous aussi,
adoptez l'Esprit parc national**

Une collection de produits, d'activités et d'hébergements authentiques et naturels, créés et imaginés dans les 10 parcs nationaux de France.

www.espritparcnational.com

Esprit
PARC
NATIONAL