

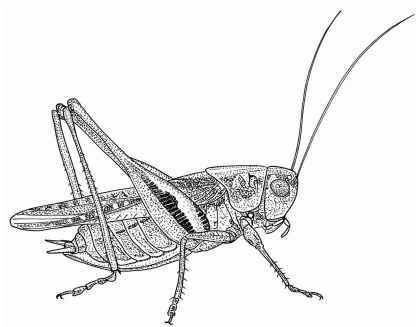
Réponses – Jeu les orthoptères

Cet animal est :

- une sauterelle
- un grillon : les antennes sont longues et le corps est aplati contre le sol
- un criquet

Cet orthoptère est-il un mâle ou une femelle ?

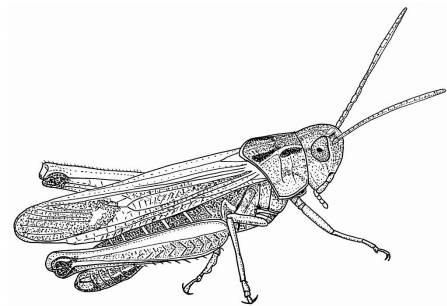
Les antennes sont très longues donc c'est une sauterelle. Il n'y a pas d'oviscapte donc c'est un mâle.



c'est un mâle ou une femelle.

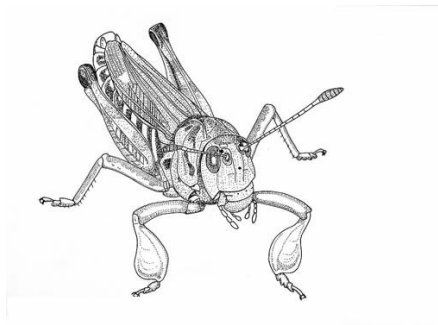
Et celui-ci ?

Les antennes sont courtes : c'est donc un criquet. Comme les femelles de criquets n'ont pas d'oviscapte, on ne peut pas savoir comme ça si



Et celui-ci ?

Un criquet "Popeye" avec de gros bras : c'est un mâle !



Reconstitue une chaîne alimentaire en reliant ces êtres vivants par une flèche.

La plante est mangée par le criquet qui est mangé par le petit oiseau qui est mangé par le faucon.

Les oreilles des sauterelles sont situées au niveau de :

- leur abdomen
- leurs pattes avant
- leurs pattes arrière
- leur tête