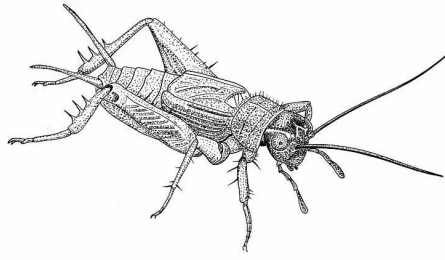


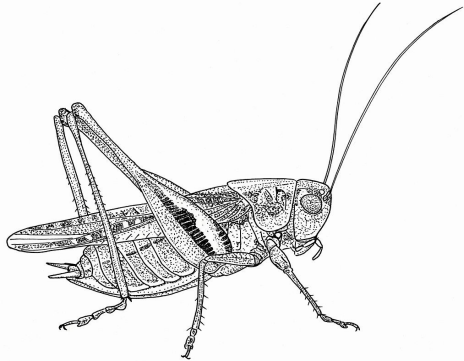
Les orthoptères

Cet animal est :

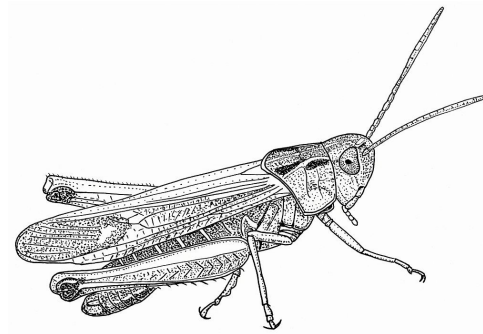
- une sauterelle
- un grillon
- un criquet



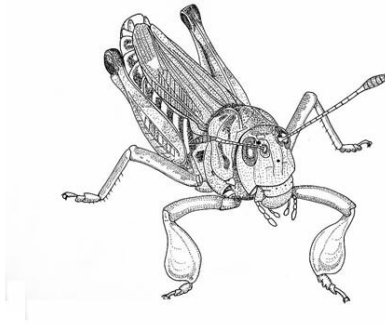
Cet orthoptère est-il un mâle ou une femelle ?



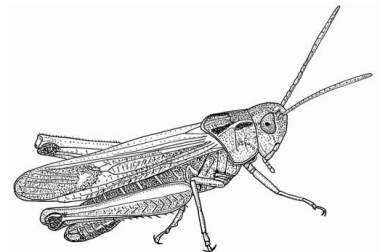
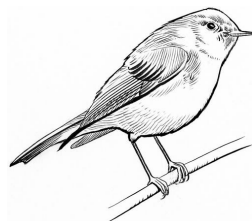
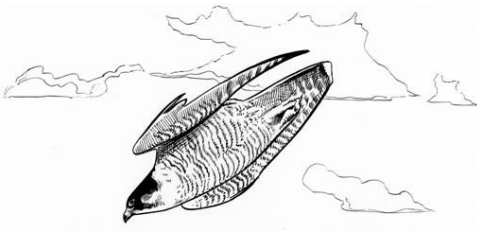
Et celui-ci ?



Et celui-ci ?



Reconstitue une chaîne alimentaire en reliant ces êtres vivants par une flèche.



Les oreilles des sauterelles sont situées au niveau de :

- leur abdomen
- leurs pattes avant
- leurs pattes arrière
- leur tête