



Parc national
des Ecrins



Ateliers de formation proposées par le Parc national des Ecrins, 2018



Esprit
Ecrins
PARC
NATIONAL

Ces ateliers sont proposés gratuitement dans le cadre d'un programme de coopération porté par les 5 parcs nationaux du sud-est (Calanques, Ecrins, Mercantour, Port-Cros et Vanoise). Le programme est financé avec le concours de la Région Provence-Alpes-Côte d'Azur, de l'État avec le Fond National d'Aménagement et de Développement du Territoire (FNADT) et de l'Union Européenne. L'Europe s'engage sur le Massif Alpin avec le Fonds Européen de Développement Régional.



Région
Provence
Alpes
Côte d'Azur



Le Parc national des Ecrins, Partenaire du tourisme durable sur le territoire

Dans le cadre de son action en matière de qualification du tourisme durable (Esprit parc national, Grand Tour des Ecrins, Offices de Tourisme, hébergeurs, sites, etc.), le Parc national des Ecrins met en place un programme d'ateliers de formation à destination des socioprofessionnels.



Ces formations seront mises en œuvre par des agents du Parc ou des formateurs externes qualifiés dans différents domaines : connaissance des patrimoines, gestion environnementale, commercialisation, etc.

Un **organisme spécialisé en ingénierie de formation** a été sélectionné (**AFROT**, basée dans le Vercors) avec pour responsabilité la mise en place pratique des ateliers de formation à partir d'un cahier des charges défini par le Parc national du Ecrins à partir des besoins des entreprises. Des **attestations officielles de formation seront délivrées** à l'issue des ateliers.

Le but étant de rendre cette offre de **formation accessible pour les professionnels**, les inscriptions seront **gratuites**. Les ateliers seront **accessibles séparément**, ils se dérouleront **sur le territoire du Parc national entre décembre 2016 et fin 2018**.

A chaque fois, l'objectif sera de fournir aux participants des connaissances et outils concrets à valoriser dans leurs activités en misant sur des apports pratiques, des études de cas, des déplacements de terrain et la réponse aux questions concrètes des participants.

Modalités d'inscriptions aux formations:

- *Ces ateliers sont proposés gratuitement dans le cadre d'un programme de coopération porté par les 5 parcs nationaux du sud-est (Calanques, Ecrins, Mercantour, Port-Cros et Vanoise).*
- **Nombre de places limitées à 15 personnes par atelier.**
- **TOUTES LES INSCRIPTIONS DOIVENT ETRE EN LIGNE :**
⇒ <https://goo.gl/forms/Xg6dhwupT6FpoLP33>

Vous pouvez également obtenir des informations complémentaires directement auprès de l'**AFROT** :
314 chemin du Manoir -- 38880 Autrans
Contact tél : 04 76 95 35 08 afrot@afrot.com

Découverte du Parc sur le terrain : rando-discussion autour des connaissances de bases sur le Parc national des Ecrins

18 Septembre 2018
Freissinières (en Vallouise)

Objectifs : Découvrir ou conforter ses connaissances sur le Parc national des Ecrins afin de conseiller au mieux les visiteurs.

Thématiques abordées :

- Une randonnée de terrain en Vallouise pour mieux comprendre à quoi sert un Parc national et rappeler ses grandes missions à travers des actions concrètes
- Présentation de la réglementation, et des missions d'un agent de terrain
- Randonner dans le Parc : les sentiers balisés / l'application Geotrek / quels comportements adopter vis-à-vis de la faune ?
- Découverte de la faune secrète des alpages : quand on ne voit pas marmottes, chamois, bouquetins ou autre mammifère, on peut tout autant découvrir une grande richesse en regardant les insectes nombreux, colorés et incroyables,
- Découverte des traces d'occupations humaines au cours de l'histoire dans cette vallée traversée et occupée depuis la préhistoire,
- si le temps nous le permet, proposition d'une activité de land-art ou pourquoi aborder la connaissance de la nature à travers une pratique artistique et sensorielle.



© J.P Telmon

Déroulé de la journée :

Formation sur le terrain autour d'une rando-discussion (8h30-17h)

Informations utiles :

Randonnée sans difficulté particulière, 5h de marche environ
Prévoir des chaussures de marche, des batons, un sac à dos, de la crème solaire, un couvre-chef, une veste chaude, des jumelles éventuellement
Chaque participant apporte son pique-nique

Intervenant : Blandine Delenatte, garde-monitrice sur le secteur Vallouise, Parc national des Ecrins

Lieu de la formation : Freissinières (en Vallouise)

L'action du Parc National des Ecrins en Oisans

26 Septembre 2018 (matin)
La Danchère/Venosc (Oisans)

Objectif: Découvrir ou conforter ses connaissances sur l'action du Parc national des Ecrins en Oisans.

Thématiques abordées

Le Parc National des Ecrins en Oisans autour d'une rando-discussion

- Présentation des missions du parc, de la réglementation, et des actions concrètes
- Présentation et échanges autour des missions d'un agent de terrain
- Randonner dans le Parc : les sentiers balisés / l'application Geotrek / quels comportements adopter vis-à-vis de la faune ?
- Présentation de la Réserve intégrale du Lauvitel (qu'est-ce que la Réserve, quelle est son utilité et que ce passe-t-il concrètement sur cet espace protégé ? »
- Présentation sommaire de la marque Esprit national pour les participants intéressés.



© R. Juvanon

Déroulé de la journée

Atelier de **9h à 12h30** : sur le terrain (si les conditions le permettent, si non : en salle).

Informations utiles :

Prévoir des chaussures de marche, un sac à dos, de la crème solaire, un couvre-chef, une veste chaude, des jumelles éventuellement

Intervenants : Pierre-Henri Peyret, Chef du secteur Oisans, Parc national des Ecrins

Lieu de la formation : La Danchère/Venosc (Oisans)

Connaissances scientifiques du bouquetin

16 octobre 2018 (date à confirmer)

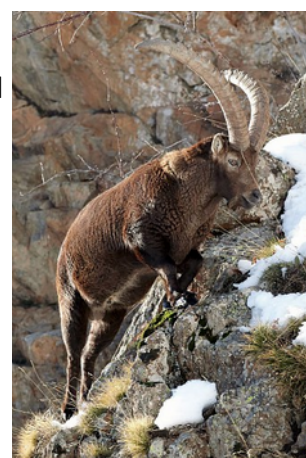
Briançonnais

Objectif : Apporter des connaissances précises et scientifiques sur une espèce phare du Parc national des Ecrins, le bouquetin des Alpes.

Thématiques abordées :

Cette formation permettra d'aborder différents sujets autour de cet animal emblématique :

- La biologie de l'espèce
- Son sauvetage in extremis de l'extinction et le succès des différentes opérations de réintroduction à travers toutes les Alpes
- Les menaces qui pèsent sur le bouquetin et les actions menées pour le préserver
- Le suivi en direct de l'espèce grâce aux colliers GPS



© R. Valarcher

Déroulé de la journée :

Formation liant apports théoriques et découverte terrain

Matinée en salle à la maison du Parc national des Ecrins et après-midi sur le terrain si les conditions le permettent.

Informations utiles :

Prévoir des chaussures de marche, un sac à dos, de la crème solaire, un couvre-chef, une veste chaude, des jumelles éventuellement

Chaque participant apporte son pique-nique

Intervenant : Michel Bouche, technicien patrimoine de l'Embrunais et pilote du groupe capture bouquetin ; Parc national des Ecrins

Lieux de la formation : Briançonnais (le lieu précis sera communiqué ultérieurement)

Journée d'échanges sur la Marque Esprit Parc National + visite du musée des mines d'argent

06 novembre 2018

L'Argentière-la-Bessée (en Vallouise)

Objectif: Appréhender collectivement la démarche de la Marque Esprit parc national autour d'échanges et de temps fédérateurs

Thématiques abordées

- **La marque Esprit parc national et bilan de saison (matinée)**
 - Bilan de saison entre bénéficiaires de la marque et acteurs du tourisme
 - Point sur la marque Esprit parc national ?
 - Actualité locale et nationale de la marque Esprit parc national
 - Information sur les outils de promotion (réalisés et à venir)
 - Présentation des outils de nudges marketing développés
 - Quels besoins ? Quelles opportunités ?
 - Retours d'expérience, échanges et perspectives
- **Présentation thématique (matinée)**
 - Présentation des travaux en cours à l'échelle du territoire de la Haute Durance sur la lutte contre les déchets et le gaspillage.
 - Lien et échanges avec l'action des socioprofessionnels
- **Visite terrain : Découverte des Mines d'argent (après-midi)**
 - Visite guidée des mines
 - Découverte des galeries et salles d'exploitation
 - Présentation du milieu souterrain, de la vie des mineurs, des techniques utilisées et des conditions de travail



© Musée des mines d'argent

Déroulé de la journée

Formation de 9h à 17h (avec un repas pris en commun)

Informations utiles :

Prévoir des chaussures de marche et des vêtements chauds pour la visites des mines (Il est noté une marche d'accès d'une vingtaine de minutes est à prévoir).

Intervenants : Pierrick Navizet, chargé de mission éco-tourisme et marque , Parc national des Ecrins ; Hélène Valentin du Musée des Mines de l'Argentière, un représentant du CPIE Haute Durance

Lieu de la formation : Musée des Mines d'argent, L'Argentière-la-Bessée

Création et conception de séjours touristiques dans les Ecrins

22 Novembre 2018
Briançon (Brançonnais)

Objectif : Acquérir les repères et les clés de réussite concrètes pour favoriser le développement et la commercialisation de séjours touristiques dans les Ecrins.

Thématiques abordées

- Rappel des fondamentaux de la création d'une offre de séjour et d'une offre packagée
- Les attentes des clientèles sur les territoires de montagne et différentes formes de tourisme
- Les incontournables de la conception de séjours (les différentes étapes de construction, le bon positionnement, les partenariats, etc).
- L'importance d'un travail en réseau pour optimiser la qualité de l'offre et son efficacité commerciale
- La création de séjours innovants en lien avec les valeurs du Parc national et de la Marque Esprit parc national, exemples de réalisations concrètes et travail collectif
- Travail autour de la créativité et du réalisme pour développer la notion d'expérience dans vos offres de séjour (en lien avec vos valeurs et celles du territoire).
- Echanges autour de la commercialisation des ces offres packagées



Déroulé de la journée

Formation de 9h à 17h (avec un repas en commun)

Approche interactive basé sur des apports théoriques et pratiques sur la création et la conception de séjours. Travail concret sur les produits des participants.

Informations utiles :

Possibilité de travail avec le formateur autour de produits montés par les participants

Merci de transmettre votre documentation commerciale au préalable ou l'apporter en séance

Intervenant : Jean Lou Fuchs, formateur AFRAT, expert en montage de séjours touristiques, ex directeur d'une agence voyage de tourisme alternatif

Lieu de la formation : Maison du Parc de Briançon

Entrer dans la Marque Esprit Parc National

4 décembre 2018
Châteauroux les Alpes (Embrunais)

Objectif: Appréhender collectivement la démarche de la Marque Esprit parc national autour d'échanges et témoignages pour réussir son entrée dans marque.

Thématiques abordées

- **L'entrée dans la marque Esprit parc national**
 - Qu'est-ce que la marque Esprit parc national ? : historique, objectifs, procédure de marquage
 - L'intérêt de la marque et comment en tirer profit individuellement et collectivement
 - Actualité locale et nationale de la marque Esprit parc national
 - Information sur les outils de promotion (réalisés et à venir)
 - Quels besoins ? Quelles opportunités ?
 - Travail et réflexion autour de projets collectifs
 - Témoignages de bénéficiaires de la marque
 - Retours d'expérience, échanges et perspectives
- **Visite terrain :**
 - Visite et rencontres d'acteurs marqués sur le terrain
 - Présentation de l'activité et de la mise en œuvre concrète de la marque
 - Echanges



Déroulé de la journée

Formation de 9h à 16h30 (avec un repas pris en commun)

Intervenant : Sébastien Favier, AFRAT

Lieu de la formation : Maison du Parc Châteauroux les Alpes

Traces et indices d'animaux en hiver et sensibilité hivernale

14 Décembre 2018

Saint Léger les Mélèzes (Champsaur)

Objectif: Se perfectionner dans l'observation de traces et indices d'animaux sur le territoire du Parc national des Ecrins

Thématiques abordées

- Les empreintes (et clés de détermination), pistes et voie
- Les reliefs de repas (cônes et graines décortiqués, forges et enclumes des oiseaux, arbres et rameaux rongés, autres fruits consommés, plumées, œufs brisés...
- Les principaux indices : crottes, fientes, pelotes de réjection...
- Autres indices : entrées de terriers, igloos, nid et loges dans les arbres, coulées, couches, taupinières, plumes...
- Observation sur le terrain et principe d'observation
- La sensibilité hivernale des espèces
- Les moyens et principes de vigilances pour limiter les nuisances et limiter les impacts liés à la sensibilité hivernale des espèces.



Déroulé de la journée

- Accueil à 9h à l'éco-musée, puis intervention en salle sur les traces et indices.
- Repas pris en commun
- 13h30-16h30 : Sortie sur le terrain, avec transmission de connaissances, échanges et observation

Informations utiles : Se munir :

- de vêtements chauds, raquettes au cas où, thermos, casse-croute, tout le nécessaire pour sortir en hiver les pieds dans la neige !
- d'un mètre (2m suffisants)
- d'un appareil photos.
- Vous pouvez également apporter vos images de traces et indices non identifiées afin que l'on détermine (si possible) ensemble.

Intervenant: Rodolphe Papet, Garde-moniteur au Parc national des Ecrins

Lieu de la formation : Écomusée de la faune, "Le refuge des animaux", Saint Léger les Mélèzes