

# Les parcs nationaux accessibles à tous



# Les parcs nationaux accessibles à tous - mode d'emploi

Les parcs nationaux de France et l'Office français de la biodiversité (OFB) vous proposent de découvrir la 5<sup>e</sup> édition actualisée et enrichie du guide « Les parcs nationaux accessibles à tous ».

Son objectif n'a pas changé : vous faire découvrir l'intégralité des services dédiés aux personnes en situation de handicap dans les parcs nationaux, pour profiter de la nature et mieux la connaître. Nombre d'entre eux ont été réalisés avec le soutien de GMF, via la Fondation Covéa, mécène des parcs nationaux sur le thème « La nature en partage ».

## Au fil des pages, retrouvez :

- les outils de découverte mis à disposition dans les parcs nationaux ;
- les lieux d'accueil et de séjour labellisés Tourisme & Handicap ;
- les itinéraires de randonnées « Promenade Confort » et « Handi'Spot » ;
- les hébergements, sorties et sites touristiques labellisés « La Réunion pour Tous » ;
- les hébergements, sorties et visites de sites estampillés *Esprit parc national*.

Pour chaque parc national, les points d'information, les hébergements et les lieux de restauration, les points d'intérêts et les services sont déclinés selon une logique géographique de proximité afin de faciliter l'organisation d'une balade à la journée ou d'un séjour.

Le guide est disponible en téléchargement sur le portail des parcs nationaux et les sites internet des parcs nationaux et de l'OFB.

- [www.ofb.gouv.fr](http://www.ofb.gouv.fr), rubrique « Documentation » ;
- [www.parcsnationaux.fr](http://www.parcsnationaux.fr), rubrique « Publications ».

# « La nature en partage » : GMF, mécène des parcs nationaux de France

Les parcs nationaux de France, rattachés à l'Office français de la biodiversité (OFB), comptent parmi leurs missions principales l'accueil du public et la sensibilisation aux enjeux de préservation de l'environnement. Leurs territoires sont, par principe, ouverts à tous et gratuits.

Animé par l'OFB au bénéfice des parcs nationaux de France, le mécénat noué depuis 2008 avec GMF, via la Fondation Covéa, et les parcs nationaux français sur le thème « La nature en partage » est fondé sur des valeurs partagées telles que le respect et la solidarité.

## Deux champs d'action définissent et donnent sens à leur engagement commun :

- Faciliter l'accessibilité des territoires des parcs nationaux pour tous les types de publics y compris pour les personnes en situation de handicap, développer l'accessibilité aux savoirs et à la sensibilisation à l'environnement, et favoriser la mise en œuvre du service civique pour les jeunes de moins de 26 ans.
- Préserver l'environnement en sensibilisant et en diffusant de la connaissance environnementale via des actions de préservation et de restauration de la biodiversité.

À ce jour, plus de 200 réalisations ont été mises en œuvre sur les territoires des parcs nationaux de France grâce au soutien de GMF, via la Fondation Covéa.

Elles sont identifiées dans le guide par le logo GMF.





## Les marques et labels



### Tourisme & Handicap

La marque d'État Tourisme & Handicap vise à favoriser l'accueil et les loisirs des personnes en situation de handicap, valorise les établissements labellisés et participe au développement du tourisme durable. Elle est accordée à des sites touristiques, des offices de tourisme, des activités de loisirs, des établissements de restauration et d'hébergement, des bâtiments neufs et anciens, adaptés à l'accueil de personnes en situation de handicaps auditif, mental, moteur ou visuel.


[www.tourisme-handicaps.org](http://www.tourisme-handicaps.org) ou  
[www.tourisme-handicap.gouv.fr](http://www.tourisme-handicap.gouv.fr)



### *Esprit parc national*

Inspirée par la nature, *Esprit parc national* est une marque de l'OFB et des parcs nationaux. À travers le partage avec des femmes et des hommes passionnés par leur territoire, elle permet de se reconnecter à la nature préservée des parcs nationaux et de renouer avec l'authenticité. Des hébergements, des sorties et des sites touristiques *Esprit parc national* sont également reconnus Tourisme et Handicap ou simplement accessibles à certains types de handicap.

[www.espritparcnational.com](http://www.espritparcnational.com)

  @espritparcnational

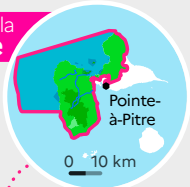
Sur le territoire du Parc national des Ecrins, un certain nombre de structures s'investissent et accueillent des publics handicapés. Une grande partie n'ont pas, au jour de la publication, le label Tourisme & Handicap. Pour autant, certains l'avaient obtenu par le passé et sont toujours très actifs et volontaires afin de pouvoir apporter la meilleure offre adaptée possible. Nous avons donc choisi de continuer à les promouvoir, vous pourrez faire la distinction par les pictogrammes. Si vous avez des suggestions à apporter, n'hésitez pas à faire vos retours à l'adresse suivante :

[accueil@ecrins-parcnational.fr](mailto:accueil@ecrins-parcnational.fr)

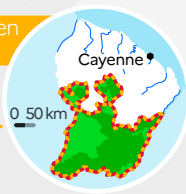
# Les parcs nationaux de France



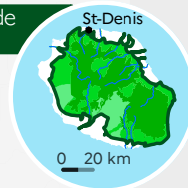
Parc national de la Guadeloupe



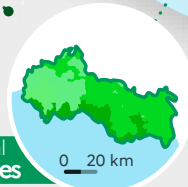
Parc amazonien de Guyane



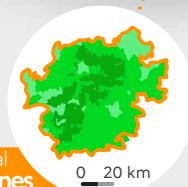
Parc national de La Réunion



Parc national des Pyrénées



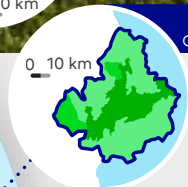
Parc national des Cévennes



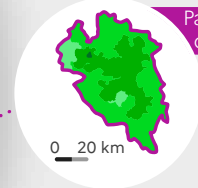
Parc national de forêts



Parc national de la Vanoise



Parc national des Ecrins



Parc national du Mercantour



Parc national de Port-Cros



Parc national des Calanques



□ Périmètre d'étude de la charte

■ Cœur marin

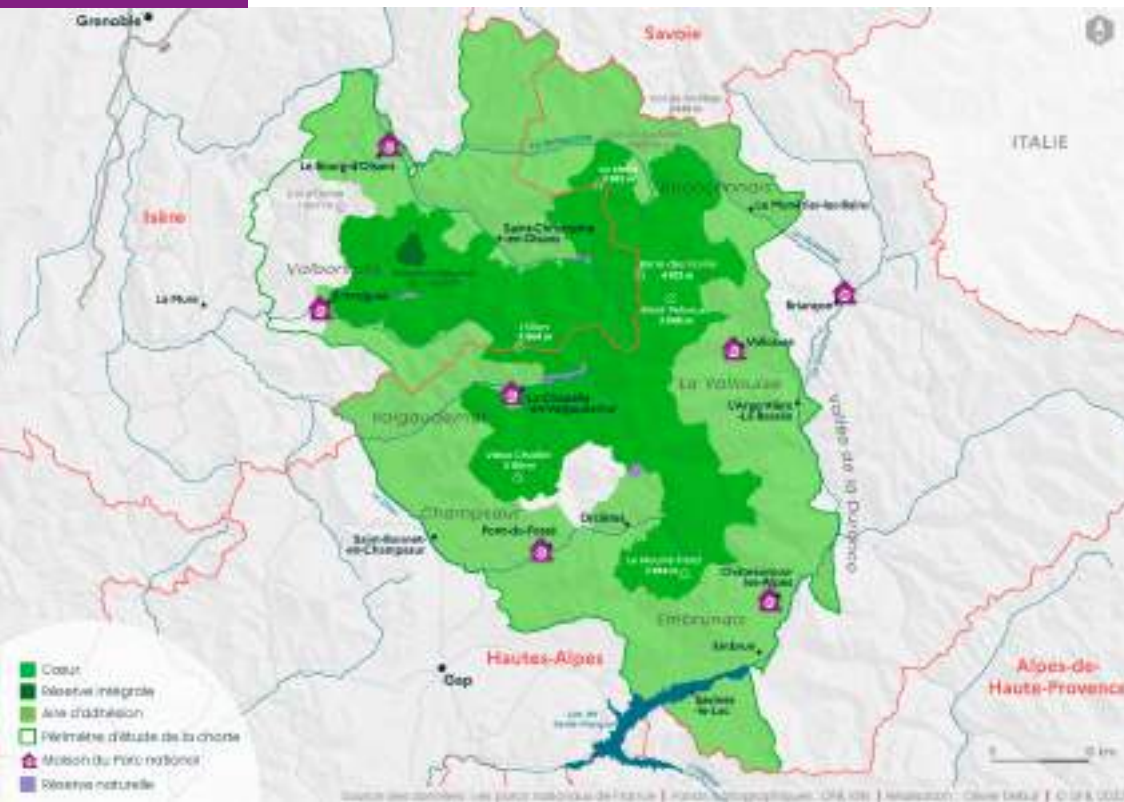
■ Aire maritime adjacente

■ Réserve intégrale

■ Cœur terrestre

■ Aire d'adhésion

■ Aire potentielle d'adhésion



Portés par des alpinistes, des naturalistes et des forestiers, les prémices de la création du Parc national des Ecrins remontent à 1913.

Avec ses sommets prestigieux : la barre des Ecrins (4 102 m), la Meije (3 983 m), le Parc national est considéré comme le parc européen de la haute-montagne. Plus de 400 espèces de vertébrés fréquentent le territoire : chamois, bouquetins, marmottes, aigle royal, tétras-lyre.

La richesse floristique est également impressionnante : mélèzes, genévriers nains et rhododendrons s'épanouissent aux côtés de fleurs rares ou spectaculaires comme la reine des Alpes, la potentille du Dauphiné ou la bérardie laineuse. Cette diversité caractérise aussi l'identité culturelle de chaque vallée (Oisans, Valbonnais, Briançonnais, Vallouise, Embrunais, Champsaur et Valgaudemar), perceptible dans l'architecture et la typologie des habitats montagnards.

# 700

km de sentiers entretenus par le Parc national

# 30

projets pédagogiques chaque année

# 140

études et protocoles scientifiques ces 5 dernières années

### Carte d'identité

Date de création : **27 mars 1973**

Régions : **Provence-Alpes Côte d'Azur et Auvergne-Rhône-Alpes**

Cœur : **93 000 ha**

Aire d'adhésion : **160 600 ha**

### Contact

✉ Domaine de Charance  
05000 Gap

☎ 04 92 40 20 10

🌐 [www.ecrins-parcnational.fr](http://www.ecrins-parcnational.fr)



### Les Hières, vallon de Valfroide

© Pascal Saulay - Parc national des Ecrins



## MAISON DU PARC NATIONAL DU VALGAUDEMAR

La-Chapelle-en-Valgaudemar



Une rampe conduit aux espaces d'accueil et de visite qui proposent des outils interactifs : maquettes tactiles, casques audio, éléments naturels à toucher, etc. Les cheminements intérieurs et le mobilier ont été étudiés et adaptés plus spécifiquement pour les personnes en situation de handicap visuel.

L'accueil et la salle audiovisuelle sont équipés d'une boucle magnétique pour les personnes malentendantes, des audioguides sont à disposition sur demande. Il est possible de réaliser de courtes randonnées accessibles à tous à proximité, se renseigner auprès du personnel d'accueil.

*Les espaces d'accueil et de visite de la maison du Parc national sont accessibles à tous.*

### Maison du Parc national du Valgaudemar

☎ 04 92 55 25 19

@ valgaudemar@ecrins-parcnational.fr

### Maison du Parc national du Valgaudemar

© Emmanuelle Brancaz - Parc national des Ecrins



### Animation à la maison du Parc national du Champsaur

© Vincent Dominique - Parc national des Ecrins



## MAISON DU PARC NATIONAL DU CHAMPSAUR

Pont-du-Fossé



La maison du Parc national est un espace partagé avec l'office du tourisme, elle est accessible à tous grâce à un stationnement réservé, une rampe d'accès, la présence d'une boucle magnétique, etc.

Située au cœur du village, elle propose une exposition « Dans le secret de la haie », réalisée grâce à la GMF et à France Relance. L'exposition invite à découvrir la biodiversité cachée des haies de nos campagnes par des jeux de « manips » pour le plaisir des petits et des plus grands : modules tactiles et sonores, textes succincts, contrastes, bande podotactile, etc. Même l'ambiance a été conçue pour que chacun s'y sente bien.

### Maison du Parc national du Champsaur

☎ 04 92 55 95 44 ou 04 92 55 95 71

@ champsaur@ecrins-parcnational.fr

## BUREAU DES ACCOMPAGNATEURS DU CHAMPSAUR-VALGAUDEMAR

Orcières



Les accompagnateurs du Champsaur-Valgaudemar proposent des randonnées pédestres en joëlettes ou avec un âne.

Proposition « à la carte » sur une demi-journée ou à la journée pour la découverte du milieu montagnard.

### Bureau des accompagnateurs du Champsaur-Valgaudemar

☎ 04 92 55 60 20

@ infos@accompagnateurs-champsaur.com

🌐 www.accompagnateurs-champsaur.com



## L'ÉCRIN DES HAUTES-ALPES

Saint-Jean-Saint-Nicolas



Les deux gîtes bénéficient de terrasses accessibles par un plan incliné. À l'intérieur la circulation est facilitée, le mobilier est adapté. Une joëlette est mise à disposition et il est possible d'organiser une randonnée encadrée par un guide de moyenne montagne. De nombreuses activités sont accessibles dans la vallée (stations de ski équipées de fauteuil ski).

### L'Écrin des Hautes-Alpes

☎ 06 23 85 21 43 / 04 92 53 62 75  
@ contact@ecrin-des-hautes-alpes.fr  
🌐 www.ecrin-des-hautes-alpes.fr

## CHAMBRE D'HÔTES « AU CHANT DU RIOU »

Saint-Michel-de-Chaillole



Une chambre en rez-de-chaussée est aménagée avec une salle de bains accessible aux personnes avec déficience motrice. Elle permet un accès direct sur la terrasse et le jardin.

### Au chant du Riou

☎ 04 92 20 12 54 / 06 95 10 17 64  
@ auchantduriou@gmail.com  
🌐 www.auchantduriou.fr

## COMME UN ÉCRIN

Saint-Bonnet-en-Champsaur



☎ 04 92 23 17 82  
@ lesbarbeyroux@orange.fr  
🌐 www.gites-de-france-hautes-alpes.com/fiche-hebergement-5746.html  
🌐 www.gites-de-france-hautes-alpes.com/location-vacances-Gite-Les-Barbeyroux-a-Saint-bonnet-en-champsaur-05G5745.html

### Gîte Rural « Les Barbeyroux »

Gîte rural aménagé sur deux niveaux, disposant d'une chambre au rez-de-chaussée avec salle de bains et toilettes adaptées.



### Chambre d'hôtes

#### « Le chant de la grive musicienne »

La chambre de plain-pied et une salle de bains avec douche à l'italienne donnent sur une terrasse plein sud avec une très belle vue sur le massif du Dévoluy.



## SIGNES EN CIMES

Le Noyer



Guilhem Mathieu, interprète en langue des signes française, prépare avec vous votre programme de balades naturalistes.

### Signes en cimes

☎ 06 22 10 49 16  
@ signesencimes@proton.me  
🌐 www.signesencimes.com

## CENTRE ÉQUESTRE « LE ROCHER »

Saint-Bonnet-en-Champsaur



Tous types d'activités et tous niveaux, de la prise de contact avec l'animal jusqu'à la randonnée.

**Centre équestre « Le Rocher »**

**04 92 49 05 48 / 04 92 50 08 67**

**lerocher05500@gmail.com**

**www.fermeequestrelerocher.com**



## MAISON DU PARC NATIONAL DE L'EMBRUNAIS

Châteauroux-les-Alpes



La maison du Parc national est en mesure d'accueillir tous les publics (rampe d'accès, bande de guidage, BIM, accompagnement, etc.) que ce soit pour de l'information touristique, pour la découverte d'une exposition ou pour une projection thématique organisée par l'équipe du secteur.

**Maison du Parc national à Châteauroux-les-Alpes**

**04 92 43 23 31**

**embrunais@ecrins-parcnational.fr**



## CLUB NAUTIQUE ALPIN DE SERRE-PONÇON ET SON CAMPING

Embrun



Le club nautique propose la pratique de la voile accessible à tous. La circulation dans le camping est facilitée pour les personnes en situation de handicap. Plusieurs emplacements et 6 chalets sont accessibles à tous.

**Club nautique alpin de Serre-Ponçon**

**04 92 43 00 02**

**cnasp@wanadoo.fr**

**www.cna-embrun.com**



## NOUVEL ENVOL HAUTES-ALPES

Embrun



L'association a pour but de permettre aux personnes en situation de handicap mental de découvrir, rencontrer et s'épanouir, avec comme supports d'activités le sport et la culture.

**Nouvel envol Hautes-Alpes**

**09 70 93 05 94**

**nouvelenvol.hautesalpes@gmail.com**

**www.nouvelenvol05.fr**



## COMITÉ DÉPARTEMENTAL DE SPORT ADAPTÉ DES HAUTES-ALPES

Gap



Le comité permet à des personnes en situation de handicap mental d'accéder à une activité sportive, physique et culturelle.

**Comité départemental de sport adapté des Hautes-Alpes**

**06 98 97 05 00**

**cdsa05@spordadapté.fr**

**www.cdsa05.fr**



## COMITÉ HANDISPORT DES HAUTES-ALPES

Embrun



Le comité propose des activités physiques adaptées à toutes personnes présentant un handicap physique ou sensoriel.

**Comité handisport des Hautes-Alpes**

**06 49 09 06 90**

**05handisport@gmail.com**

**www.handisport-hautes-alpes.fr**



## MAISON DU PARC NATIONAL DE VALLOUISE

Vallouise-Pelvoux



La maison du Parc national propose aux visiteurs une exposition permanente interactive (photos, vidéos, cloches sonores, « odoramas », maquettes tactiles, braille), invitant à la découverte du territoire et de ses patrimoines.

De larges cheminements, un marquage au sol, un ascenseur et des sanitaires accessibles améliorent le confort des personnes en situation de handicap.

*Les espaces d'accueil et de visite de la maison du Parc national sont accessibles à tous.*

### Maison du Parc national à Vallouise

☎ 04 92 23 58 08

@ vallouise@ecrins-parcnational.fr

### Sentier d'interprétation de Vallouise-Pelvoux

© Hélène Quellier - Parc national des Ecrins



## SENTIER D'INTERPRÉTATION DE VALLOUISE-PELVOUX

Vallouise-Pelvoux



Situé à proximité immédiate de la maison du Parc national, le sentier permet à chacun de s'immerger dans la nature. Le parcours (possibilité de raccourci) chemine à travers bois et mène jusqu'à une aire de pique-nique. Il est ponctué de stations d'interprétation afin de découvrir la richesse environnante.

### Maison du Parc national à Vallouise

☎ 04 92 23 58 08

@ vallouise@ecrins-parcnational.fr

## CHALET « AU FIL DE L'ONDE »

Vallouise-Pelvoux



La chambre « Ailefroide » est entièrement accessible aux personnes à mobilité réduite et bénéficie d'une salle de bains privative.

### Chalet « Au fil de l'onde »

☎ 04 92 20 03 65

@ gite.aufildelonde@gmail.com

🌐 www.aufildelonde.fr

## ESPACE MUSÉOGRAPHIQUE DES CLAUX

Vallouise-Pelvoux



Présentation de la grande aventure de l'hydroélectricité dans la vallée du Pays des Écrins dans cette usine toujours en activité.

Espaces de circulation larges, maquettes et films permettent à tous de se plonger dans cette industrie du XX<sup>e</sup> siècle.

### Espace muséographique des Claux

☎ 04 92 51 73 86

@ museedesclaux@ville-argentiere.fr

🌐 www.paysdesecrins.com

## CHALET ALPELUNE

Puy Saint-Vincent



Le chalet Alpelune accueille les personnes en situation de handicap. Il offre divers équipements et un accueil chaleureux :

- une entrée de plain-pied et un parking réservé ;
- une chambre adaptée au rez-de-chaussée ;
- un séjour de plain-pied avec circulation vers la terrasse ;
- une communication adaptée et à l'écoute des demandes spéciales.

### Chalet Alpelune

☎ 04 92 23 08 36  
@ info@alpelune.com  
🌐 www.alpelune.com

## EXPOSITION - MAISON DU PARC NATIONAL DU BRIANÇONNAIS

Briançon



La maison du Parc national, située dans l'ancienne ville fortifiée, accueille une exposition permanente dédiée à la faune d'altitude. Accessible par un ascenseur, l'espace muséographique amène à découvrir par le jeu du toucher, de l'ouïe, de l'odorat et de la vue, trois espèces emblématiques de nos montagnes.

*Les espaces d'accueil et de visite de la maison du Parc national sont accessibles à tous.*

### Maison du Parc national à Briançon

☎ 04 92 21 42 15  
@ brianconnais@ecrins-parcnational.fr



Sortie handinature avec l'association Nynos  
(Nos yeux sont nos oreilles) en direction du glacier Blanc  
© Thierry Maillet - Parc national des Ecrins

## CENTRE D'ACCUEIL DU CASSET

Le Casset



Véritable lieu de vie au cœur des pistes de fond dans le petit hameau du Casset sur la commune du Monétier-les-Bains, ce point d'informations du Parc national a été rendu accessible pour répondre à vos questionnements divers et variés, vous proposer des animations et des projections sur des thématiques le plus souvent naturalistes. Ouvert en saison haute en périodes de vacances scolaires.

### Centre d'accueil du Casset

☎ 04 92 24 53 27  
@ brianconnais@ecrins-parcnational.fr

## OFFICE DE TOURISME DE SERRE CHEVALIER VALLÉE

Le Môtier-les-Bains



L'office de tourisme dispose de 5 points d'accueil labellisés « Tourisme & Handicap » sur les 4 déficiences dont celui du Monétier-les-Bains situé dans le Parc national. On y trouve toutes les informations nécessaires à un séjour ou une journée découverte de Briançon et ses alentours.

### Office de tourisme de Serre Chevalier Vallée

☎ 04 92 24 98 98  
@ contact@serre-chevalier.com  
🌐 www.serre-chevalier.com

## GÎTE « LE FONTENIL »

Le Môtier-les-Bains



Le gîte dispose de 29 places réparties dans 8 chambres auxquelles on accède par un escalier. La salle de restauration, la salle de travail et la cuisine sont situées au rez-de-chaussée du bâtiment.

### Gîte « Le Fontenil »

☎ 04 92 50 19 09 / 06 43 19 84 47  
@ contact@gitefontenil.fr  
🌐 www.gitefontenil.fr

## HÔTEL LE REBANCHON

Le Môtetier-les-Bains



Situé au cœur du hameau du Casset, le gîte dispose d'une chambre adaptée aux fauteuils.

### Le Rebanchon

04 92 55 63 76 / 06 24 37 41 44

contact@lerebanchon.com

www.lerebanchon.com

## LOU PA DE L'AZE

Valbonnais



Lou Pa de l'Aze, « Au pas de l'âne » en patois, organise des randonnées, circuits, animations et portage en âne dans le Parc national.

Des randonnées en joëlette sont organisées. L'âne accompagne et porte le matériel des randonneurs.

### Lou Pa de l'Aze

06 09 27 05 76

contact@loupasdelaze.com

## MAISON DE L'OISANS ET DU PARC NATIONAL DES ECRINS

Le Bourg-d'Oisans



Ce lieu inauguré en 2025 accueille une vaste exposition permanente sur le Parc national et la vallée du Vénéon. On y trouve des contenus audio sous forme de QR code, des interviews audio décrites, des maquettes tactiles, des vidéos sous-titrées, des marquages podotactiles renvoyant vers des modules spécifiques.

De larges cheminements, un marquage au sol et des sanitaires accessibles améliorent le confort des personnes en situation de handicap.

Les espaces d'accueil et de visite sont accessibles à tous.

### Maison de l'Oisans et du Parc national des Ecrins

04 76 80 03 25

oisans@ecrins-parcnational.fr

www.oisans.com/contact

## Maison de l'Oisans et du Parc national des Ecrins

© Olivier Sabatier - Parc national des Ecrins



## GÎTES « LE MAS D'OISANS »

Le Bourg-d'Oisans



Gîtes jumelés sur 2 étages loués meublés à la semaine ou au week-end, accessibles à tous : le Perce-neige et l'Etoile des glaciers.

### Gîtes « Le mas d'Oisans »

07 57 90 38 30

contact@lemasdoisans.fr

www.gites-de-france-alpes.com/location-vacances-Gite-a-Le-Bourg-d-oisans-Isere-38G52103.html

## LA CABANE DES CAPUCINS

Chantepérier



Chalet pour 6 personnes aménagé pour les personnes en situation de handicap : présence de pictogrammes simplifiés, salle de bains accessible, absence de marche ou de ressaut, etc. De nombreuses activités nature sont possibles à partir du chalet : randonnées, ski, etc.

### La Cabane des Capucins

☎ 04 76 40 79 40 / 06 81 94 47 53

@ lacabanedescapucins@coldornon.com

## MAISON DU PARC NATIONAL DU VALBONNAIS

Chantepérier



Malgré une rampe d'accès qui mérite un accompagnement pour accéder à l'accueil et l'espace muséographique, la maison du Parc national est ouverte à tous pour découvrir les expositions proposées, la boutique, ou accéder à la salle audiovisuelle pour profiter des soirées projections-débats du secteur.

### Maison du Parc national à Entraigues

☎ 04 76 30 20 61

@ valbonnais@ecrins-parcnational.fr

## POOL DE MATÉRIEL DE RANDONNÉE



- 4 joëlettes ;
- 1 fauteuil doté d'un lomo 360 (3<sup>e</sup> roue) afin de faciliter les déplacements en sites urbains et sur terrains peu accidentés ;
- Des boucles à induction magnétique permettant aux personnes malentendantes d'accéder aux visites guidées.

Le pool de matériel est à disposition sur le territoire du Parc national. Avec l'appui de la GMF, le Parc national des Ecrins a développé un volet accessibilité sur le **portail Rando Ecrins** permettant aux randonneurs accompagnés de découvrir des sorties pouvant être pratiquées en joëlette. Un descriptif plus détaillé est apporté afin de mieux appréhender le sentier et que chacun puisse évaluer de sa capacité à pouvoir profiter de sa sortie en milieu naturel. Attention, il est toujours préférable de se renseigner auprès des maisons de Parc national avant la randonnée, les aléas climatiques pouvant endommager les sentiers de façon imprévisible.

## FILMS ACCESSIBLES



Grâce au soutien de GMF, le Parc national a lancé la mise en accessibilité de vidéos pour les publics en situation de handicap visuel ou auditif.

Ces films courts sont sous-titrés, transcrits en langue des signes française et font parfois l'objet d'une audiodescription.

À retrouver sur la playlist « La nature en partage » de la chaîne Dailymotion du Parc national : [www.dailymotion.com/playlist/x58ko4](http://www.dailymotion.com/playlist/x58ko4)

## BROCHURES DE PRÉSENTATION DU PARC NATIONAL EN BRAILLE ET CARACTÈRES AGRANDIS



Ces documents présentent le caractère « haute montagne » du Parc national, ainsi que ses richesses naturelles, culturelles et paysagères. Ils reprennent également la réglementation de la zone cœur, quelques chiffres clés et des informations pratiques. Dans chacun d'eux, on trouve :

- une carte simplifiée du Parc national ;
- deux documents iconographiques adaptés représentant une espèce faunistique, le chamois, et une espèce floristique, le lys orangé.

Dans le document en caractères agrandis, les éléments sont traités sur des aspects de simplification de l'information. Dans le document en braille, les éléments sont traités sur des aspects de simplification, de relief et de légende. Les brochures sont à disposition dans tous les points d'information et les maisons du Parc national. Réalisation : Braille & Culture.

### Parc national des Ecrins

☎ 04 92 40 20 10

🌐 [www.ecrins-parcnational.fr/nous-contacter](http://www.ecrins-parcnational.fr/nous-contacter)

### Sortie en joëlette au Parc national des Ecrins

© Bureau des accompagnateurs en montagne du Champsaur



## MALLE DE DÉCOUVERTE « TRACES ET INDICES DE LA FAUNE SAUVAGE »



Outil de découverte à multiples facettes, créé par Polymorph Design, la malle est dédiée à la thématique des traces et indices de présence de la faune sauvage.

Elle est composée de 4 boîtes : « faire des moulages », « jouer », « raconter », « observer », et comprend différents outils : loupes, boîtes à indices, tablette, jeux de société, silhouettes d'animaux, magnets, matériels de moulage et un sac à dos pour emmener le matériel sur le terrain. Utilisée par les gardes-moniteurs pour leurs animations, la malle conçue et adaptée pour que des personnes, même débutantes, puissent l'utiliser en atelier, peut être prêtée à tous les acteurs du territoire (accompagnateurs, associations, collectivités locales, etc.). La malle de découverte est à disposition sur le territoire du Parc national.

### Parc national des Ecrins

04 92 40 20 10

[www.ecrins-parcnational.fr/nous-contacter](http://www.ecrins-parcnational.fr/nous-contacter)

Plantation de graines de reine des Alpes dans le cadre du projet Royaume par les membres non-voyants de l'association Alpes Regards 05  
© Olivier Lefrançois - Parc national des Ecrins



## GUIDE FALC



Ce guide FALC, facile à lire et à comprendre, présente les parcs nationaux alpins et le Parc national des Ecrins.

Il est destiné aux personnes en situation de handicap mental.

### Parc national des Ecrins

04 92 40 20 10

[www.ecrins-parcnational.fr/nous-contacter](http://www.ecrins-parcnational.fr/nous-contacter)

## EXPOSITION « TRACES ET INDICES DE LA FAUNE SAUVAGE »



Dans le cadre du programme d'innovation touristique coordonné par le Pays gapençais, le Parc national a créé une exposition itinérante adaptée aux familles de handicap sur le thème « traces et indices de la faune sauvage de son territoire ».

Composée de 12 panneaux mobiles et d'un audioguide, l'exposition s'installe partout facilement. Toucher, vision, odorat, ouïe : elle est à la fois une initiation à la thématique des traces et indices et une sensibilisation aux différents handicaps.

Des outils tels que des bandeaux pour se mettre en situation d'une personne non voyante et des casques pour s'isoler du bruit permettent aux personnes valides d'appréhender le handicap.

Réalisation : Polymorph Design.

### Parc national des Ecrins

04 92 40 20 10

[www.ecrins-parcnational.fr/nous-contacter](http://www.ecrins-parcnational.fr/nous-contacter)

## EXPOSITION SONORE, « LE SON DES ALTITUDES »



Créé à partir d'une collecte de sons dans le Parc national, le spectacle permet de découvrir la faune et les paysages du Parc national.

L'exposition est nomade, contactez la personne référente du Parc national afin de savoir où elle fait étape.

### Parc national des Ecrins

04 92 40 20 10

[www.ecrins-parcnational.fr/nous-contacter](http://www.ecrins-parcnational.fr/nous-contacter)

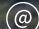
## POUR PLUS D'INFORMATIONS


Retrouvez les parcs nationaux de France sur [www.parcsnationaux.fr](http://www.parcsnationaux.fr) et 

Les informations transmises dans ce guide, concernant notamment la marque d'État « Tourisme & Handicap », sont susceptibles d'évoluer.

Pour plus d'informations, contactez :  
Association Tourisme et Handicaps

 01 44 11 10 41

 [ass-tourisme-et-handicaps@orange.fr](mailto:ass-tourisme-et-handicaps@orange.fr)

 [www.tourisme-handicaps.org](http://www.tourisme-handicaps.org)

Parc national de la Vanoise

Parc national de Port-Cros

Parc national des Pyrénées

Parc national des Cévennes

Parc national des Ecrins

Parc national du Mercantour

Parc national de la Guadeloupe

Parc amazonien de Guyane

Parc national de La Réunion

Parc national des Calanques

Parc national de forêts

[parcsnationaux.fr](http://parcsnationaux.fr) | [ofb.gouv.fr](http://ofb.gouv.fr)



10-31-1238

