

# Les plumes du Lagopède Alpin !

Le lagopède alpin n'a pas le même plumage toute l'année.

Son changement de plumage s'appelle aussi la mue.

Sauras-tu associer chaque lagopède avec sa saison et son discours?

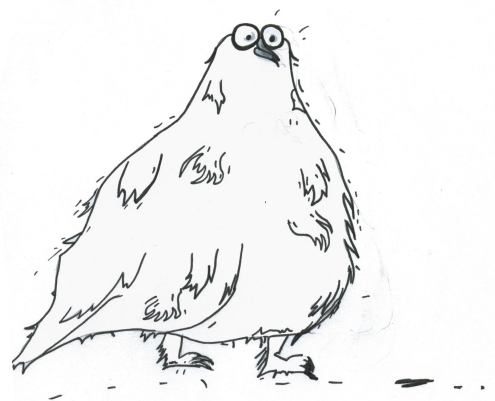
AUTOMNE



HIVER



PRINTEMPS



ÉTÉ



- Pour rejoindre mes quartiers d'hiver, je me regroupe !



- Mes pattes de lièvre vont bien m'aider à tenir sur la neige.



- C'est la période où je couve les oeufs et où ils éclosent



- Je chante, je chante et je chante !

