

Les amphibiens

● Amphibiens présents en Oisans



Les amphibiens

- Animal



Les amphibiens

- **Vertébrés**

- > Présence d'une colonne vertébrale



Les amphibiens

- **Caractéristique morphologique**

- > Présence de 4 doigts à la main



Les amphibiens

- **Caractéristique morphologique**

- > Présence de 4 doigts à la main



Les amphibiens

- **Caractéristique morphologique**
 - > Présence de 4 doigts à la main



Les amphibiens

- **Caractéristique morphologique**

- > Présence de 4 doigts à la main



Les amphibiens

- **Caractéristique morphologique**

- > Présence de 4 doigts à la main



Grenouille agile



Les amphibiens

- **Caractéristiques anatomiques**

- > Leur peau est nue



Grenouille rousse

Les amphibiens

- **Caractéristiques anatomiques**

- > Leur peau est nue



Peau verruqueuse chez le crapaud commun mais nue,,,

Crapaud commun

Les amphibiens

- **Caractéristiques anatomiques**

- > Leur peau est nue



Triton alpestre



Lézard des murailles
(squamates : peau
recouverte d'écailles)

Les amphibiens

● Caractéristiques anatomiques

> Leur peau est nue

- Peau riche en glandes
 - Glandes à mucus, dont les sécrétions permettent de maintenir l'humidité de la peau.
 - Glandes paratoïdes et pustules contiennent du venin dont le rôle est de protéger les amphibiens qui en possèdent contre les prédateurs (salamandre, crapaud commun).



Détermination

- Amphibiens potentiellement présents en Oisans

- > Anoures et urodèles

- Urodèles
 - Persistance de la queue à l'âge adulte



Salamandre tachetée



Triton alpestre

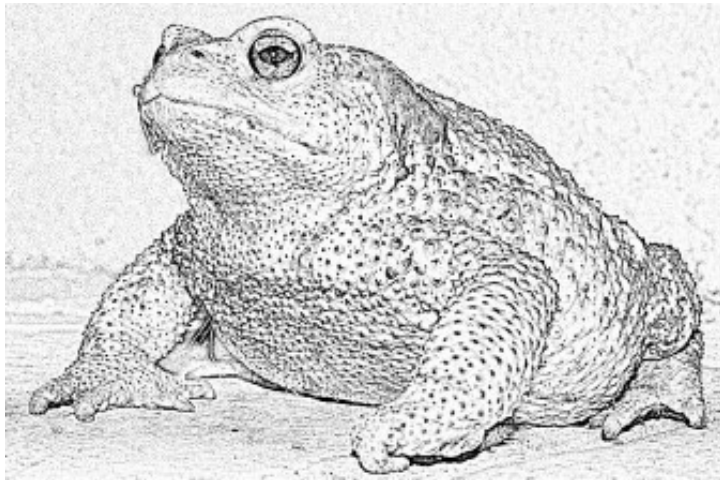
Détermination

- Amphibiens potentiellement présents en Oisans

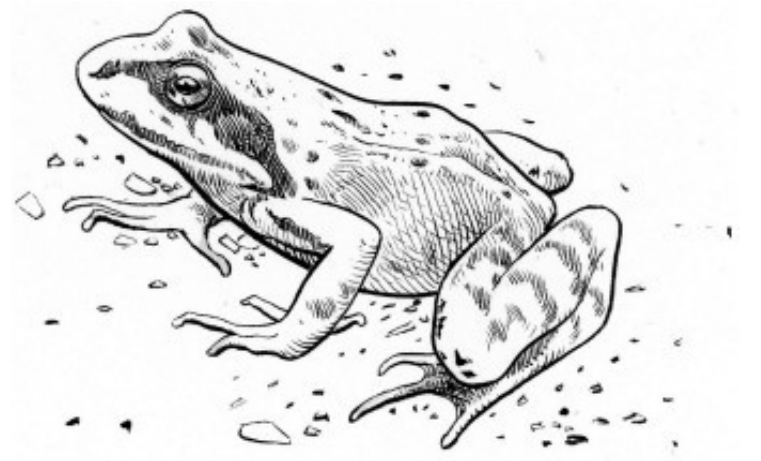
- > Anoures et urodèles

- Anoures

- Absence de queue : l'animal la perd au moment de la métamorphose



Crapaud commun : photo internet



Grenouille rousse

Détermination

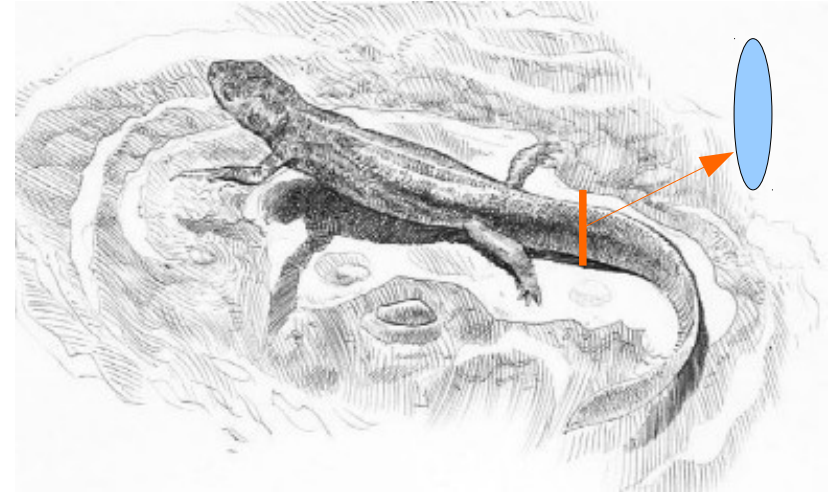
- Amphibiens potentiellement présents en Oisans

- > Les urodèles

- Urodèles avec une queue comprimée latéralement



Triton alpestre *Triturus alpestris*



Détermination

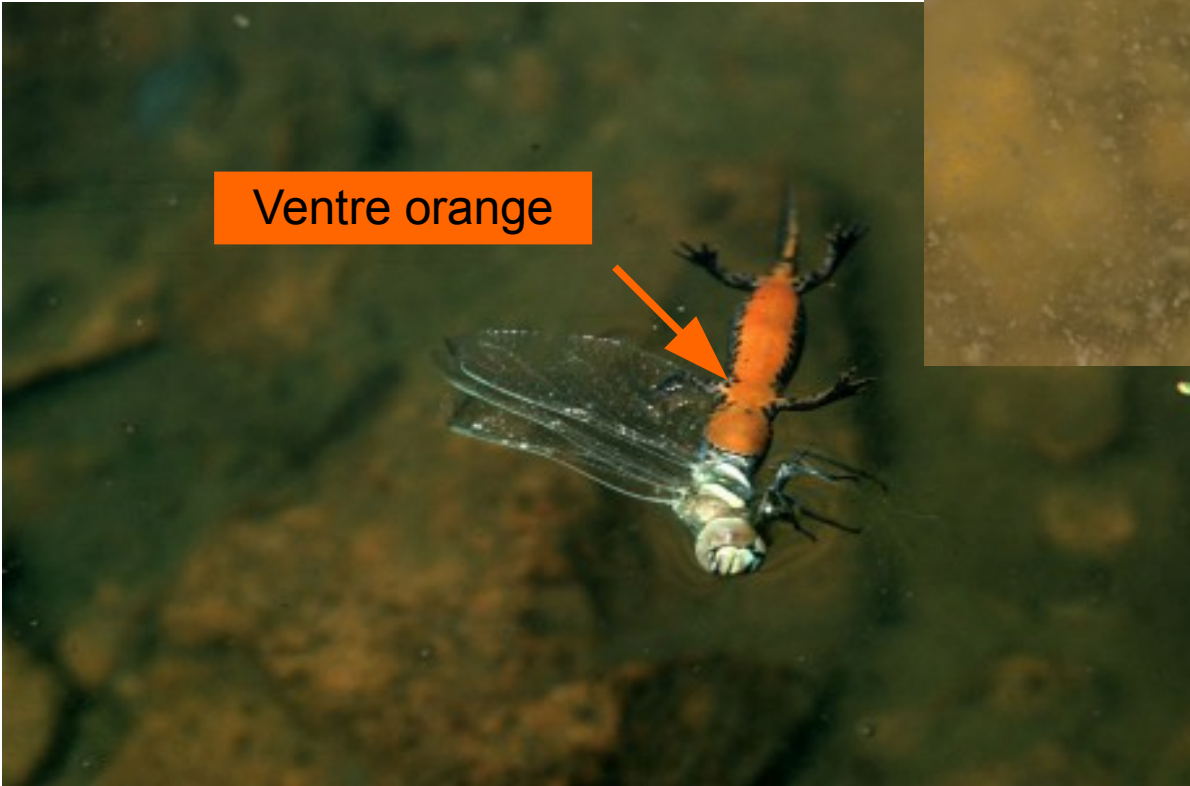
- Amphibiens potentiellement présent en Oisans

- > Les urodèles

- Le triton alpestre,



Ventre orange



Détermination

- Amphibiens potentiellement présents en Oisans

- > Les urodèles

- Urodèles avec une queue ronde



Salamandre tachetée



Sa vie adulte est 100 % terrestre.

Une salamandre adulte se noie.

La salamandre tachetée donne naissance à des jeunes larves qui auront une phase de vie aquatique,

Détermination

● Amphibiens potentiellement présents en Oisans

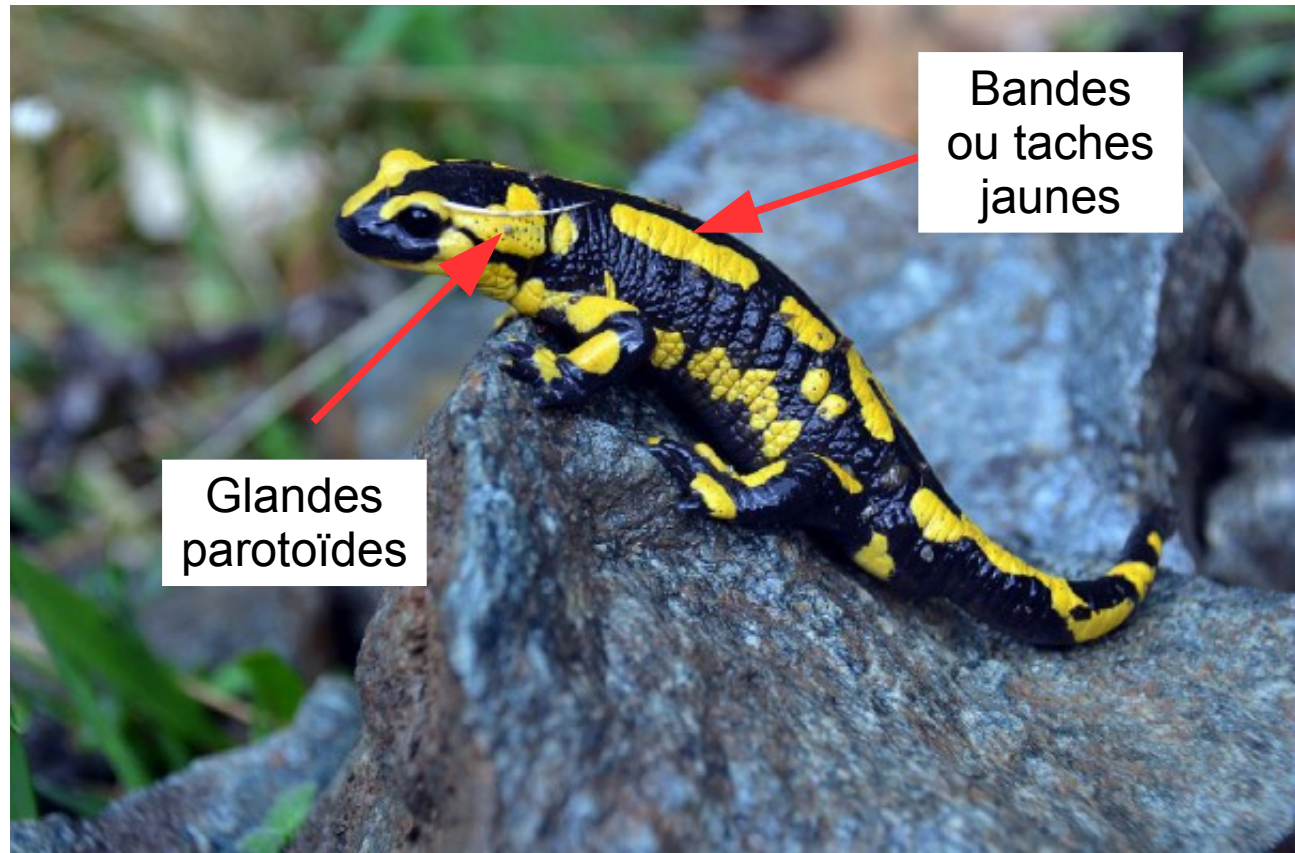
> Les urodèles

- La salamandre tachetée *Salamandra salamandra*

Les glandes parotoïdes sont des glandes sous-cutanées à excrétion externe situées sur le dos, le cou et les épaules de certains crapauds et les salamandres.

Ces glandes sécrètent une substance (parfois laiteuse) qui contient des alcaloïdes servant à tuer ou dissuader les prédateurs.

La substance produite agit comme une neurotoxine lorsqu'elle pénètre l'organisme d'un éventuel prédateur.



Détermination

● Amphibiens potentiellement présents sur l'ENS de Vieille Morte

> Anoures et urodèles

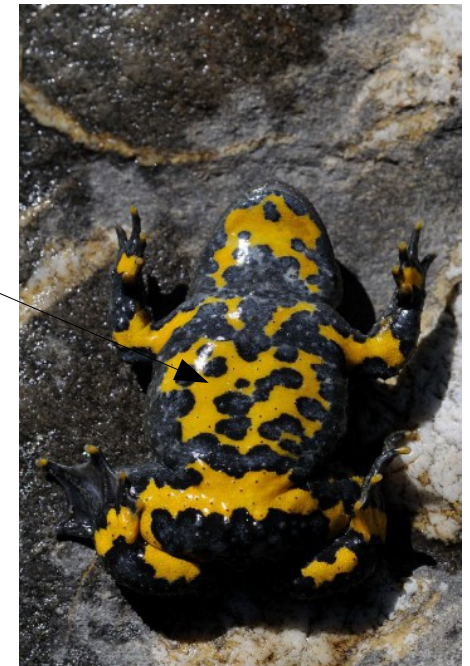
- Anoures
 - Pupille de l'œil en cœur (ou en Y)
 - Silhouette de petit crapaud très aplati

Le sonneur à ventre jaune



Peau
verruqueuse et
verrues avec
pointes cornées
noires

Ventre jaune
marbré de noir



Détermination

● Amphibiens potentiellement présents en Oisans

> Anoures et urodèles

- Le sonneur à ventre jaune

Les sonneurs à ventre jaune (mais aussi d'autres membres de la famille), quand ils sont dérangés ou agressés, présentent un comportement défensif : c'est le réflexe d'Unken.

Les animaux ainsi dérangés s'arc-boutent sur leur dos et présentent leur face ventrale à leur assaillant, tandis qu'ils rapprochent leurs membres de leur corps.

Mais si l'agression continue, le sonneur peut libérer un liquide visqueux, poison irritant pour les yeux, et à l'odeur repoussante.

Le poison sécrété par les sonneurs est très dangereux, encore plus que celui sécrété par le crapaud commun.



Détermination

- Amphibiens potentiellement présents en Oisans

- > Anoures et urodèles

- Le sonneur à ventre jaune



Callosité nuptiale
chez le mâle

Détermination

- Amphibiens potentiellement présents en Oisans

- > Anoures et urodèles

- Le sonneur à ventre jaune *Bombina variegata*



Détermination

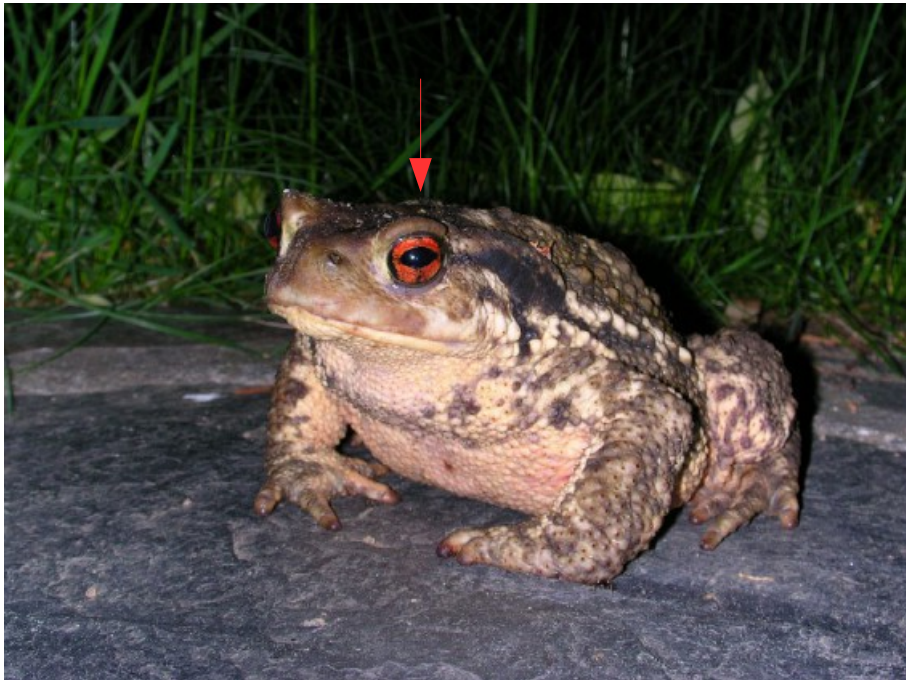
- Amphibiens potentiellement présents en Oisans

- > Anoures et urodèles

- Anoures

- Pupille de l'œil horizontale + glandes parotoïdes + peau rugueuse

Le crapaud commun *Bufo bufo*



Détermination

● Amphibiens potentiellement présents en Oisans

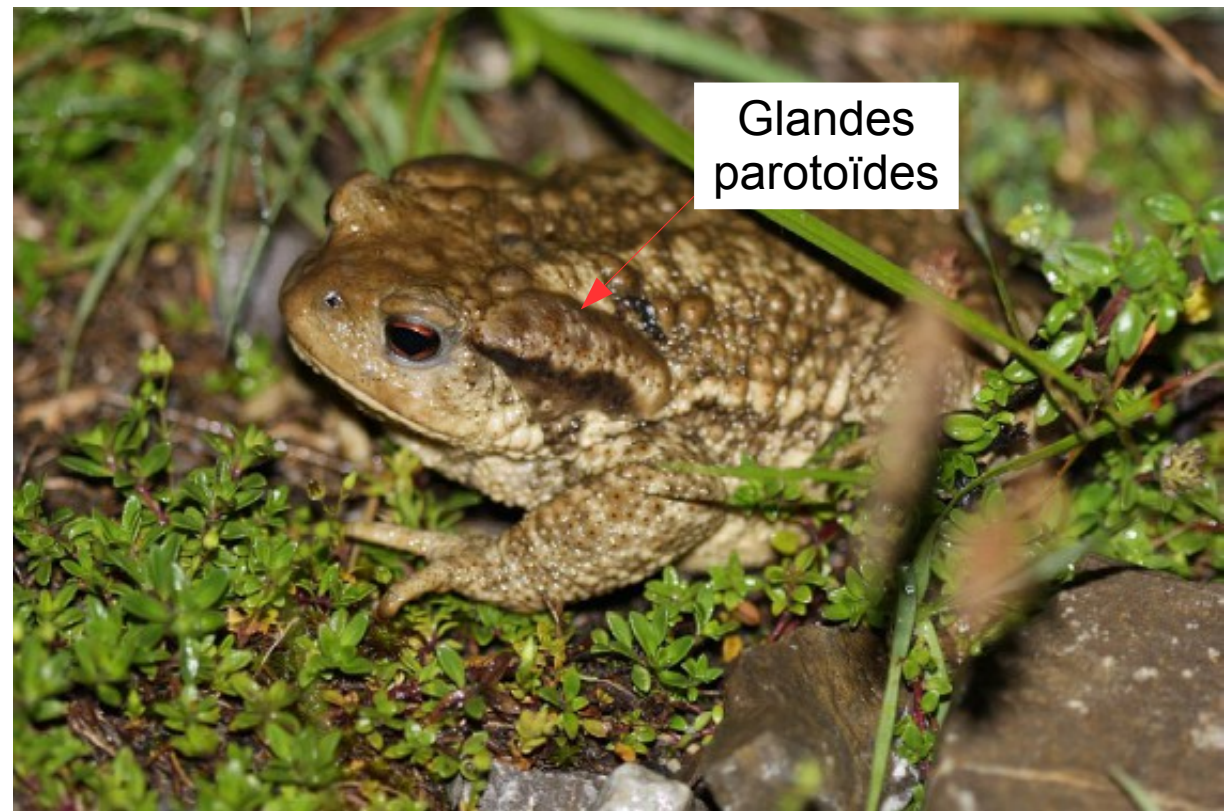
> Anoures et urodèles

- Le crapaud commun

Les glandes parotoïdes sont des glandes sous-cutanées à excrétion externe situées sur le dos, le cou et les épaules de certains crapauds et les salamandres.

Ces glandes sécrètent une substance (parfois laiteuse) qui contient des alcaloïdes servant à tuer ou dissuader les prédateurs.

La substance produite agit comme une neurotoxine lorsqu'elle pénètre l'organisme d'un éventuel prédateur.



Détermination

- Amphibiens potentiellement présents en Oisans

- > Anoures et urodèles

- Anoures

- Pupille de l'œil horizontale + peau lisse

Les grenouilles



Grenouille rousse
Rana temporaria



Grenouille agile
Rana dalmatina



Grenouille verte

Détermination



Détermination



Détermination



Détermination



Détermination



Détermination



Amphibiens

● Caractéristique biologique

> Animaux à sang froid

- La température de leur corps dépend de celle du milieu extérieur.
- Ils passent la saison froide en vie ralentie, dans la vase, sous un tronc d'arbre...
- En période trop chaude, ils doivent aussi se mettre à l'abri,

Amphibiens

● Caractéristique biologique

> Respiration à dominante cutanée

- Les amphibiens adultes respirent par leur peau et par leurs poumons,
- La grenouille respire surtout par la peau,
- Les jeunes têtards respirent grâce à des branchies.

Amphibiens

● Caractéristique biologique

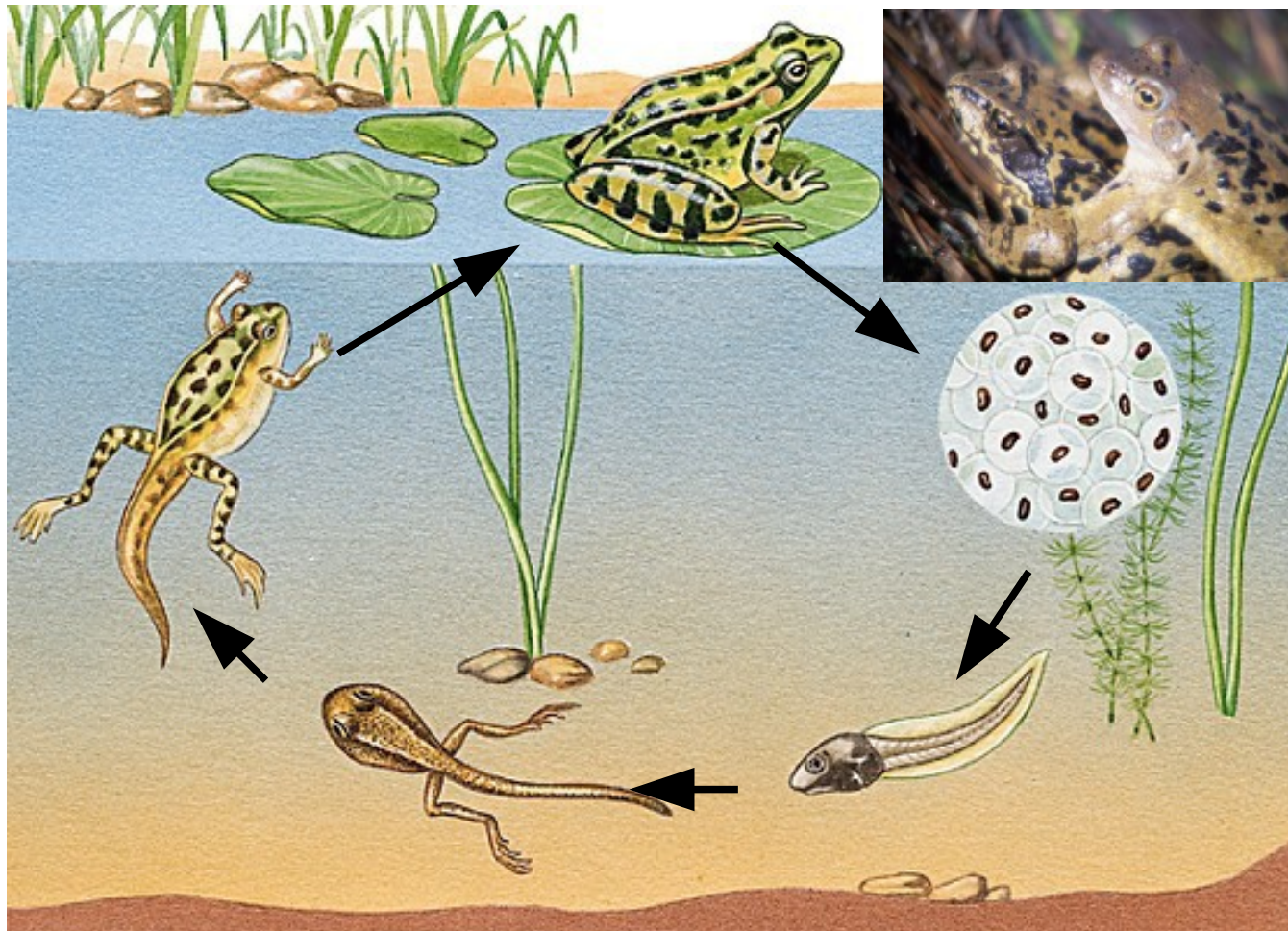
> Cycle biphasique

- La plupart des amphibiens possèdent un cycle vital biphasique, avec une phase terrestre et une phase aquatique : alors que la larve est aquatique, le juvénile poursuit sa croissance pour atteindre la maturité sexuelle en milieu terrestre.
- Pour les amphibiens, le milieu terrestre est tout aussi important que le milieu aquatique
 - Lorsqu'on veut sauvegarder les amphibiens, il faut bien prendre en compte cela

Amphibiens

● Caractéristique biologique

- > Cycle de vie des anoues (crapauds et grenouilles)



Au moment où la femelle pond les œufs, le mâle qui est accroché sur le dos de la femelle féconde les œufs avec un liquide séminal qui contient les spermatozoïdes.

Amphibiens

● Caractéristique biologique

> Cycle de vie des anoures (crapauds et grenouilles)

- La larve d'anoure ou têtard est très différente d'aspect de l'adulte

Présence d'une
longue queue
bordée de
nageoires



Tête
disproportionnée

Absence de
membres

Amphibiens

● Caractéristique biologique

> Cycle de vie des anoures (crapauds et grenouilles)

Le têtard de grenouille subit des modifications très importantes en rapport avec un changement de milieu de vie.

Le têtard vit dans l'eau et respire grâce à des branchies et à sa peau.



Le têtard, animal bien adapté à la vie dans l'eau, devient une grenouille bien adaptée à la vie au bord de l'eau.

La grenouille adulte respire en surface et hors de l'eau grâce à des poumons et aussi grâce à une respiration cutanée.



Amphibiens

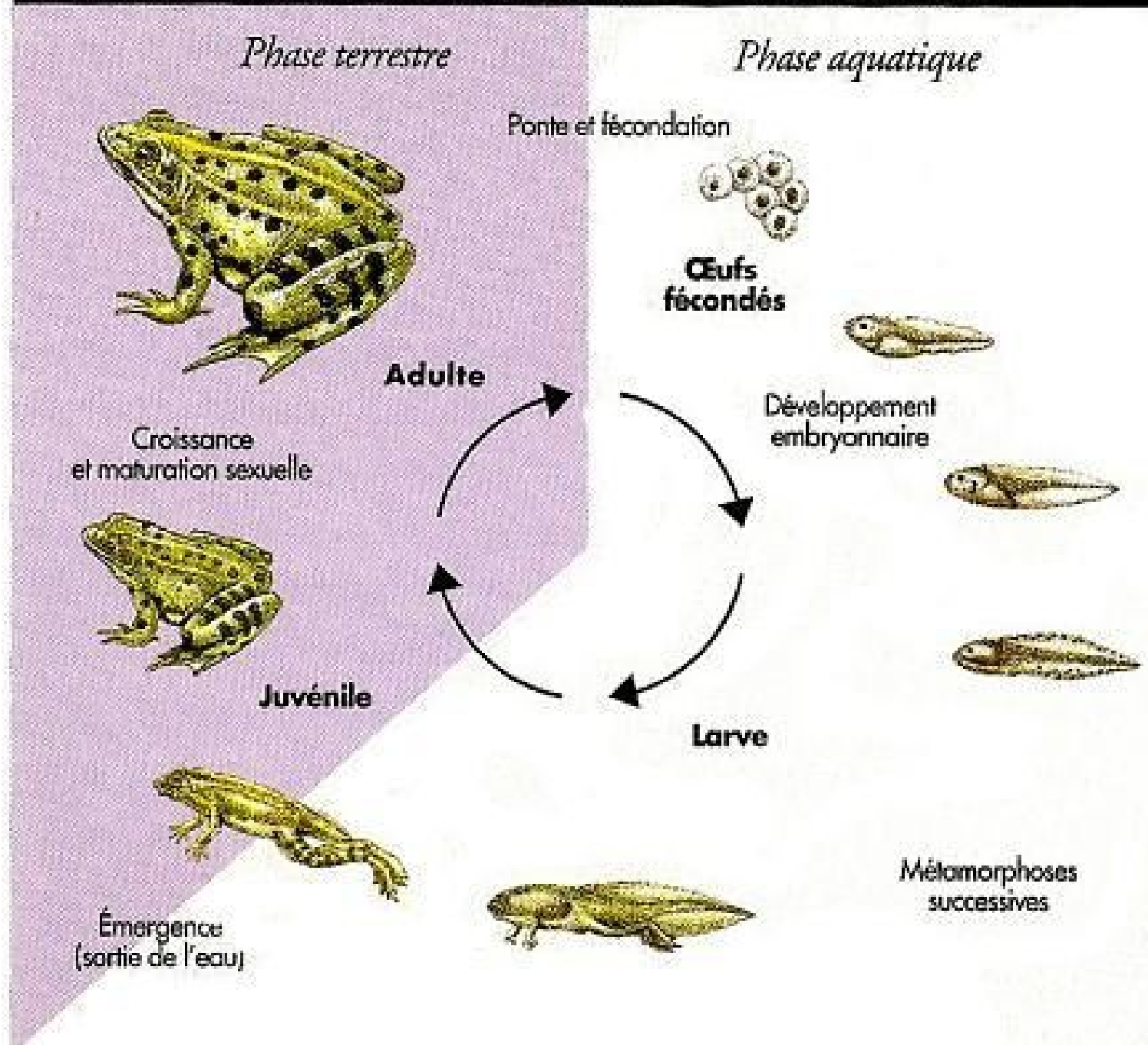
● Caractéristique biologique

> Métamorphose du têtard en adulte

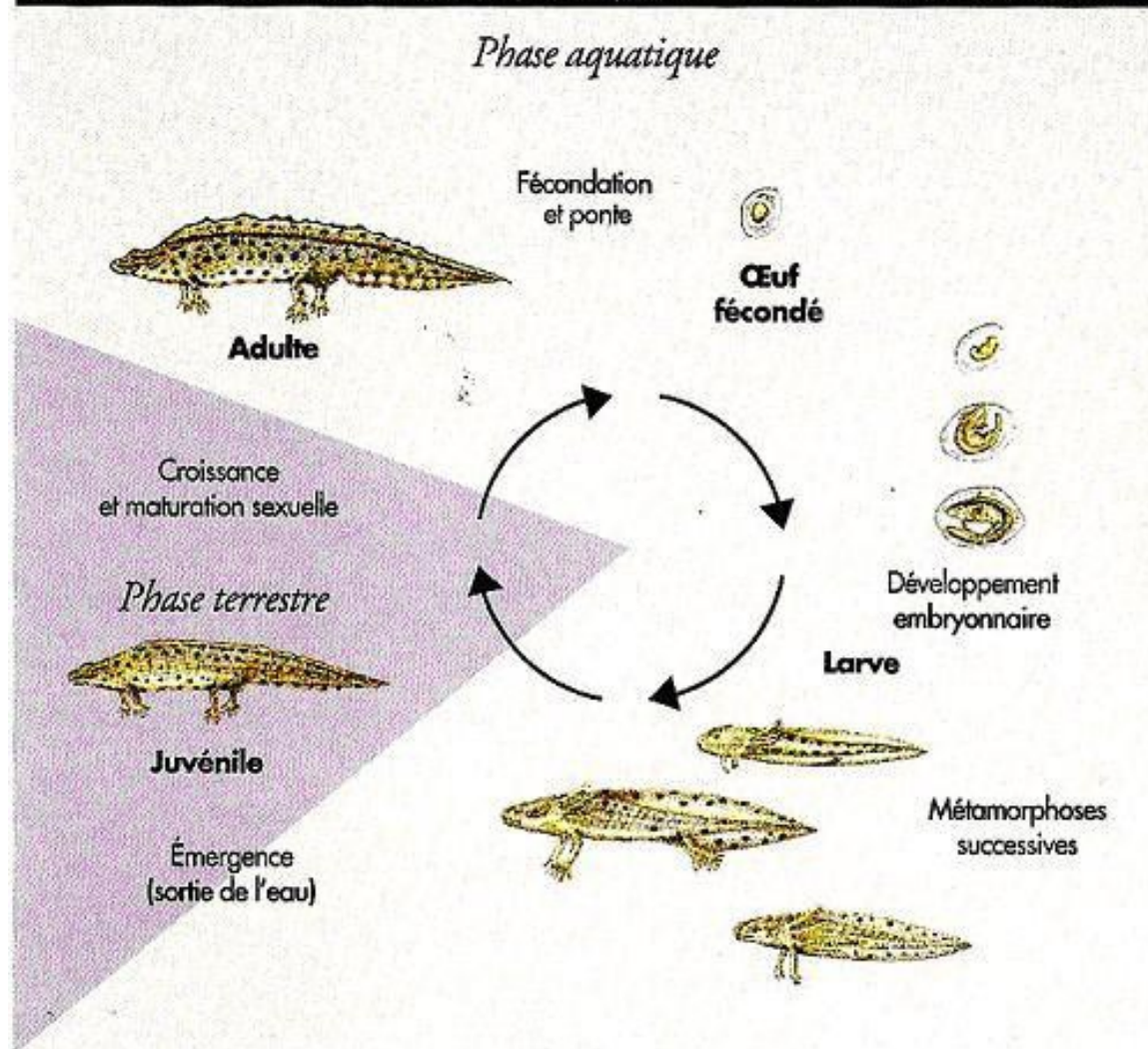
- De sa naissance jusqu'à la métamorphose, le têtard se développe mais se transforme peu.
- La vie larvaire à l'état de têtard dure environ 2 mois.
- Après ce délai la métamorphose entre en jeu :
 - Élargissement de la bouche et apparition de dents
 - Disparition des branchies et développement des poumons
 - Développement des membres postérieurs puis antérieurs
 - Transformation des yeux qui se rapprochent l'un de l'autre et deviennent proéminents



CYCLE DE DÉVELOPPEMENT D'UN ANOURE



CYCLE DE DÉVELOPPEMENT D'UN URODÈLE



Chez les urodèles, l'adulte possède une forme très proche de celle de la larve.

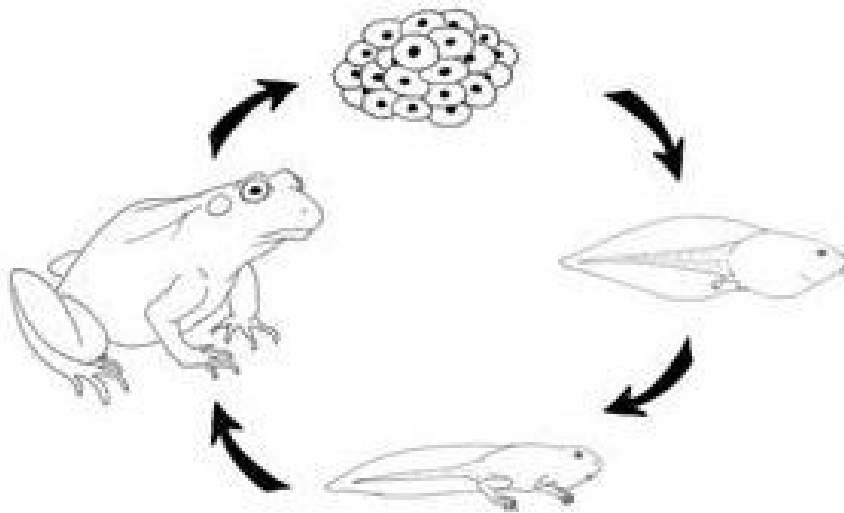
La métamorphose est essentiellement marquée par la disparition des branchies, accompagnée par la fermeture des opercules branchiaux, tandis que les animaux quittent l'eau et adoptent une vie terrestre.

Amphibiens

● Caractéristique biologique

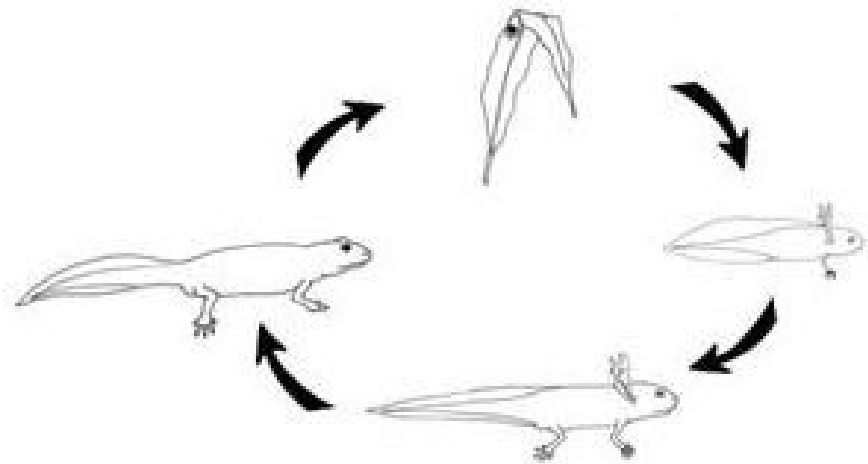
> Comparaison du cycle de vie des anoures et des urodèles

Chez les anoures, la forme de l'adulte est très éloignée de celle de la larve (têtard).



Doc internet karch.ch

Chez les urodèles, l'adulte possède une forme très proche de celle de la larve. La métamorphose est donc plus discrète que chez les anoures.



Amphibiens

- **Caractéristique biologique**

- > Comparaison du cycle de vie des anoures et des urodèles

